

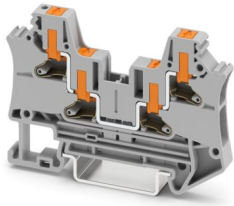
PTV 4-QUATTRO - Morsetto passante



1088734

<https://www.phoenixcontact.com/it/prodotti/1088734>

Si prega di notare che i dati visualizzati in questo PDF sono stati generati dal nostro catalogo online. I dati completi sono disponibili nella documentazione per l'utente. Si applicano le condizioni generali di utilizzo per i download.



Morsetto passante, tensione nominale: 1000 V, corrente nominale: 32 A, numero di connessioni: 4, tipo di connessione: Connessione Push-in, Sezione di dimensionamento: 4 mm², sezione: 0,2 mm² - 6 mm², tipo di montaggio: NS 35/7,5, NS 35/15, colore: grigio

I vantaggi

- Risparmio di tempo grazie alla connessione dei conduttori tramite tecnologia a innesto diretto, senza la necessità di utensili
- Pratico inserimento con forze di inserzione inferiori
- Elevate forze di estrazione dei conduttori grazie al design della molla
- Connessione dei conduttori resistente alle vibrazioni ed esente da manutenzione
- Piena flessibilità grazie agli accessori standardizzati CLIPLINE complete per ponti, siglatura e prova
- Cablaggio compatto di tre conduttori in un unico morsetto
- Ottimizzata per il cablaggio manuale e automatizzato

Dati commerciali

Codice articolo	1088734
Pezzi/conf.	50 Pezzi
Quantità di ordinazione minima	50 Pezzi
Nota	Produzione su ordinazione (non è possibile effettuare resi)
Codice vendita	BE2313
Codice prodotto	BE2313
GTIN	4055626890159
Peso per pezzo (confezione inclusa)	12,04 g
Peso per pezzo (confezione esclusa)	12,06 g
Numero tariffa doganale	85369010
Paese di origine	CN

Dati tecnici

Note

Note generali

Nota	La corrente di carico max. ammissibile non deve essere superata dalla corrente cumulativa di tutti i conduttori collegati.
------	--

Caratteristiche articolo

Tipo di prodotto	Morsetti a più conduttori
Famiglia di prodotti	PTV
Campo di applicazione	Industria ferroviaria
	Costruzione di macchine
	Costruzione di impianti
	Industria dei processi
Numero collegamenti	4
Numero di file	1
Potenziali	1

Caratteristiche di isolamento

Categoria di sovratensione	III
Grado d'inquinamento	3

Caratteristiche elettriche

Tensione impulsiva di dimensionamento	8 kV
Potenza dissipata massima in condizioni nominali	1,02 W

Dati di collegamento

Numero di connessioni per ogni piano	4
Sezione nominale	4 mm ²
Collegamento	Connessione Push-in
Lunghezza del tratto da spelare	9 mm ... 11 mm
Calibro a tampone	A4
Attacco a norma	IEC 60947-7-1
Sezione conduttore rigida	0,2 mm ² ... 6 mm ²
Sezione conduttore AWG	24 ... 10 (convertito secondo IEC)
Sezione conduttore flessibile	0,2 mm ² ... 6 mm ²
Sezione conduttore flessibile [AWG]	24 ... 10 (convertito secondo IEC)
Sezione del conduttore flessibile (capocorda senza collare di isolamento)	0,2 mm ² ... 4 mm ²
Sezione del conduttore flessibile (capocorda e collare in plastica)	0,2 mm ² ... 4 mm ²
2 conduttori di sezione identica flessibili con puntalino TWIN con collare in plastica	0,5 mm ² ... 2,5 mm ²
Sezione nominale	4 mm ²
Corrente nominale	32 A

PTV 4-QUATTRO - Morsetto passante



1088734

<https://www.phoenixcontact.com/it/prodotti/1088734>

Corrente di carico massima	38 A (con una sezione del conduttore di 6 mm ²)
Tensione nominale	1000 V

Sezioni di collegamento dirette a innesto

Sezione conduttore rigida	0,75 mm ² ... 6 mm ²
Sezione del conduttore flessibile (capocorda senza collare di isolamento)	1,5 mm ² ... 4 mm ²
Sezione del conduttore flessibile (capocorda e collare in plastica)	1,5 mm ² ... 4 mm ²

Dati EX

Dati nominali (ATEX/IECEx)

Siglatura	⊕ II 2 G Ex eb IIC Gb
Range di temperatura d'impiego	-60 °C ... 110 °C
Accessori certificati Ex	1088748 D-PTV 2,5/4-QUATTRO
	1083618 DS-PTV 2,5/4
	3047196 ATP-UT-QUATTRO
	1212587 SF-SL 0,6X3,5-100 S-VDE
	3022276 CLIPFIX 35-5
Lista ponticelli	Ponticello a innesto / FBS 2-6 / 3030336
	Ponticello a innesto / FBS 3-6 / 3030242
	Ponticello a innesto / FBS 4-6 / 3030255
	Ponticello a innesto / FBS 5-6 / 3030349
	Ponticello a innesto / FBS 10-6 / 3030271
	Ponticello a innesto / FBS 20-6 / 3030365
	Ponticello a innesto / FBS 50-6 / 3032224
Dati di ponticellamento	27 A (4 mm ²)
Aumento di temperatura Ex	40 K (27,6 A / 4 mm ²)
In caso di ponticellamento con ponticello	550 V
- per ponticellamento tra morsetti non contigui	550 V
- per ponticello tagliato	275 V
- per ponticello tagliato con coperchio	275 V
- per ponticello tagliato con piastra di separazione	550 V
Tensione di isolamento nominale	500 V
Uscita	(permanente)

Piano Ex Generalità

Tensione nominale	550 V
Corrente nominale	27 A (4 mm ²)
Corrente di carico massima	31 A (6 mm ²)
Resistenza di contatto	0,7 mΩ

Dati di collegamento Ex Generalità

Sezione nominale	4 mm ²
Sezione di dimensionamento AWG	12
Dati di collegamento conduttori rigidi	0,2 mm ² ... 6 mm ²

PTV 4-QUATTRO - Morsetto passante



1088734

<https://www.phoenixcontact.com/it/prodotti/1088734>

Dati di collegamento AWG	24 ... 10
Dati di collegamento conduttori flessibili	0,2 mm ² ... 6 mm ²
Dati di collegamento AWG	24 ... 10

Dimensioni

Larghezza	6,2 mm
Spessore della piastra terminale	2,2 mm
Altezza	69,2 mm
Profondità	45,7 mm
Profondità su NS 35/7,5	47,2 mm
Profondità su NS 35/15	54,7 mm

Indicazioni materiale

Colore	grigio (RAL 7042)
Classe di combustibilità a norma UL 94	V0
Gruppo materiale isolante	I
Materiale isolante	PA
Insero materiale isolante statico a freddo	-60 °C
Indice di temperatura relativo materiale isolante (Elec., UL 746 B)	130 °C
Protezione antincendio per veicoli su rotaia (DIN EN 45545-2) R22	HL 1 - HL 3
Protezione antincendio per veicoli su rotaia (DIN EN 45545-2) R23	HL 1 - HL 3
Protezione antincendio per veicoli su rotaia (DIN EN 45545-2) R24	HL 1 - HL 3
Protezione antincendio per veicoli su rotaia (DIN EN 45545-2) R26	HL 1 - HL 3
Infiammabilità della superficie NFPA 130 (ASTM E 162)	superata
Densità ottica specifica dei fumi NFPA 130 (ASTM E 662)	superata
Tossicità dei fumi NFPA 130 (SMP 800C)	superata

Controlli elettrici

Prova di tensione impulsiva

Risultato	Prova superata
Resistenza alla corrente di breve durata 4 mm ²	0,48 kA
Risultato	Prova superata

Rigidità dielettrica a frequenza di rete

Tensione di prova valore nominale	2,2 kV
Risultato	Prova superata

Caratteristiche meccaniche

Dati meccanici

Parete laterale aperta	Sì
------------------------	----

Controlli meccanici

Resistenza meccanica

Risultato	Prova superata
-----------	----------------

Fissaggio sul supporto

Risultato	Prova superata
-----------	----------------

Prova di integrità e stabilità dei conduttori

Velocità di rotazione	10 giri/min
Giri	135
Sezione conduttore/peso	0,2 mm ² /0,2 kg
	4 mm ² /0,9 kg
	6 mm ² /1,4 kg
Risultato	Prova superata

Condizioni ambientali e della vita elettrica

Invecchiamento

Cicli di temperatura	192
Risultato	Prova superata

Prova di fiamma ad ago

Durata di applicazione	30 s
Risultato	Prova superata

Vibrazioni/rumori a banda larga

Specifica di prova	DIN EN 50155 (VDE 0115-200):2018-05
Spettro	Controllo della vita elettrica categoria 2, montato su carrello
Frequenza	$f_1 = 5 \text{ Hz}$ fino a $f_2 = 250 \text{ Hz}$
Livello ASD	6,12 (m/s ²) ² /Hz
Accelerazione	3,12g
Durata di prova per asse	5 h
Direzioni di prova	Asse X, Y e Z
Risultato	Prova superata

Urti

Forma d'urto	Semisinusoidale
Accelerazione	30g
Durata urti	18 ms
Numero di urti per direzione	3
Direzioni di prova	Asse X, Y e Z (pos. e neg.)
Risultato	Prova superata

Condizioni ambientali

Temperatura ambiente (esercizio)	-60 °C ... 110 °C (Intervallo di temperatura di esercizio compreso l'autoriscaldamento, temperatura di esercizio massima a breve termine cfr. RTI Elec.)
----------------------------------	--

PTV 4-QUATTRO - Morsetto passante



1088734

<https://www.phoenixcontact.com/it/prodotti/1088734>

Temperatura ambiente (stoccaggio/trasporto)	-25 °C ... 60 °C (per breve durata, non oltre le 24 h, da -60 °C °C a +70 °C)
Temperatura ambiente (montaggio)	-5 °C ... 70 °C
Temperatura ambiente (attivazione)	-5 °C ... 70 °C
Umidità dell'aria consentita (esercizio)	20 % ... 90 %
Umidità dell'aria consentita (stoccaggio/trasporto)	30 % ... 70 %

Normative e prescrizioni

Attacco a norma	IEC 60947-7-1
-----------------	---------------

Montaggio

Tipo di montaggio	NS 35/7,5
	NS 35/15

Disegni

Schema di collegamento



PTV 4-QUATTRO - Morsetto passante




1088734


<https://www.phoenixcontact.com/it/prodotti/1088734>


Omologazioni

To download certificates, visit the product detail page: <https://www.phoenixcontact.com/it/prodotti/1088734>

 CSA ID omologazione: 158887				
	Tensione nominale U_N	Corrente nominale I_N	Sezione AWG	Sezione mm^2
B	600 V	30 A	26 - 10	-
C	600 V	30 A	26 - 10	-
D	600 V	5 A	26 - 10	-

 IECEE CB Scheme ID omologazione: DE1-67139				
	Tensione nominale U_N	Corrente nominale I_N	Sezione AWG	Sezione mm^2
keine	1000 V	32 A	-	0,2 - 6

 EAC ID omologazione: RU C-DE.BL08.B.00644				
---	--	--	--	--

 cULus Recognized ID omologazione: E60425				
	Tensione nominale U_N	Corrente nominale I_N	Sezione AWG	Sezione mm^2
B	600 V	30 A	26 - 10	-
C	600 V	30 A	26 - 10	-
F	1000 V	30 A	26 - 10	-

 VDE Zeichengenehmigung ID omologazione: 40056318				
	Tensione nominale U_N	Corrente nominale I_N	Sezione AWG	Sezione mm^2
keine	1000 V	32 A	-	0,2 - 6

 IECEx ID omologazione: IECExPTB20.0037U				
---	--	--	--	--

PTV 4-QUATTRO - Morsetto passante



1088734

<https://www.phoenixcontact.com/it/prodotti/1088734>



ATEX

ID omologazione: PTB20ATEX1016U



CCC

ID omologazione: 2021122313114374



UKCA-EX

ID omologazione: CSAE 22UKEX1099U



EAC Ex

ID omologazione: KZ 7500525010101950

PTV 4-QUATTRO - Morsetto passante



1088734

<https://www.phoenixcontact.com/it/prodotti/1088734>

Classifiche

ECLASS

ECLASS-13.0	27250101
ECLASS-15.0	27250101

ETIM

ETIM 10.0	EC000897
-----------	----------

UNSPSC

UNSPSC 21.0	39121400
-------------	----------

PTV 4-QUATTRO - Morsetto passante



1088734

<https://www.phoenixcontact.com/it/prodotti/1088734>

Environmental product compliance

EU RoHS

Soddisfa i requisiti della direttiva RoHS

Sì, Nessuna deroga

China RoHS

Environment friendly use period (EFUP)

EFUP-E

Nessuna sostanza pericolosa al di sopra dei valori limite

EU REACH SVHC

Avviso di sostanza candidata REACH (n. CAS)

Nessuna sostanza con una percentuale di massa maggiore dello 0,1%

Phoenix Contact 2026 © - Tutti i diritti riservati
<https://www.phoenixcontact.com>

PHOENIX CONTACT S.p.a.
Via Bellini, 39/41
20095 Cusano Milanino (MI)
+39 02 660591
info_it@phoenixcontact.com