

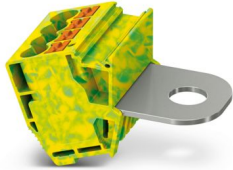
AGK PT 4X6/M10 GNYE - Morsetto di derivazione



1083238

<https://www.phoenixcontact.com/it/prodotti/1083238>

Si prega di notare che i dati visualizzati in questo PDF sono stati generati dal nostro catalogo online. I dati completi sono disponibili nella documentazione per l'utente. Si applicano le condizioni generali di utilizzo per i download.



Designazione del punto di fissaggio in ordine alfabetico

Morsetto di derivazione, tensione nominale: 1000 V, corrente nominale: 41 A, numero di connessioni: 5, tipo di connessione: Connessione Push-in, Sezione di dimensionamento: 6 mm², 1. piano, sezione: 0,5 mm² - 10 mm², Bullone, 1. piano, tipo di montaggio: sull'elemento base, colore: giallo-verde

I vantaggi

- Ampia superficie di siglatura
- Il morsetto opzionale con presa di derivazione completamente isolato consente una presa di tensione

Dati commerciali

Codice articolo	1083238
Pezzi/conf.	10 Pezzi
Quantità di ordinazione minima	10 Pezzi
Nota	Produzione su ordinazione (non è possibile effettuare resi)
Codice vendita	BE2ZWX
Codice prodotto	BE2ZWX
GTIN	4055626816753
Peso per pezzo (confezione inclusa)	42,18 g
Peso per pezzo (confezione esclusa)	37,7 g
Numero tariffa doganale	85369010
Paese di origine	CN

1083238

<https://www.phoenixcontact.com/it/prodotti/1083238>

Dati tecnici

Caratteristiche articolo

Tipo di prodotto	Morsetto di derivazione
Famiglia di prodotti	PT
Numero collegamenti	5
Numero di file	1

Caratteristiche di isolamento

Categoria di sovratensione	III
----------------------------	-----

Caratteristiche elettriche

Tensione impulsiva di dimensionamento	8 kV
Potenza dissipata massima in condizioni nominali	1,31 W

Dati di collegamento

Numero di connessioni per ogni piano	5
Sezione nominale	6 mm ²
Sezione di dimensionamento AWG	10

1. piano

Collegamento	Connessione Push-in
Lunghezza del tratto da spelare	10 mm ... 12 mm
Calibro a tampone	A5
Attacco a norma	IEC 60947-7-1
Sezione conduttore rigida	0,5 mm ² ... 10 mm ²
Sezione conduttore AWG	20 ... 8 (convertito secondo IEC)
Sezione conduttore flessibile	0,5 mm ² ... 6 mm ²
Sezione conduttore flessibile [AWG]	20 ... 10 (convertito secondo IEC)
Sezione del conduttore flessibile (capocorda senza collare di isolamento)	0,5 mm ² ... 6 mm ²
Sezione del conduttore flessibile (capocorda e collare in plastica)	0,5 mm ² ... 6 mm ²
Sezione del conduttore flessibile (2 conduttori di sezione identica con puntalino TWIN con collare in plastica)	0,5 mm ² ... 1,5 mm ²
Sezione nominale	6 mm ²
Corrente nominale	41 A
Corrente di carico massima	57 A
Corrente cumulativa massima	106 A (Collegamento a bullone)
Tensione nominale	1000 V

1. piano

Collegamento	Bullone
Filettatura	M10
Nota	Perno di collegamento
Coppia di serraggio	10 ... 20 Nm

AGK PT 4X6/M10 GNYE - Morsetto di derivazione



1083238

<https://www.phoenixcontact.com/it/prodotti/1083238>

Attacco a norma	IEC 60947-7-1
Sezione conduttore flessibile	6 mm ² ... 120 mm ²
Sezione conduttore flessibile [AWG]	10 ... 250 kcmil (convertito secondo IEC)
Corrente nominale	41 A

Connessione capocorda

Sezione AWG	(convertito secondo IEC)
Diametro occhiello	10,4 mm
Larghezza	32 mm
Diametro bullone	10 mm
Filettatura	M10

Dimensioni

Larghezza	31 mm
Altezza	57,4 mm
Profondità	32,3 mm
Diametro foro	10,4 mm

Indicazioni materiale

Colore	verde-giallo
Classe di combustibilità a norma UL 94	V0
Gruppo materiale isolante	I
Materiale isolante	PA

Caratteristiche meccaniche

Dati meccanici

Parete laterale aperta	No
------------------------	----

Condizioni ambientali e della vita elettrica

Condizioni ambientali

Temperatura ambiente (esercizio)	-60 °C ... 110 °C (Intervallo di temperatura di esercizio compreso l'autoriscaldamento, temperatura di esercizio massima a breve termine cfr. RTI Elec.)
Temperatura ambiente (stoccaggio/trasporto)	-25 °C ... 60 °C (per breve durata, non oltre le 24 h, da -60 °C a +70 °C)
Temperatura ambiente (montaggio)	-5 °C ... 70 °C
Temperatura ambiente (attivazione)	-5 °C ... 70 °C
Umidità dell'aria consentita (esercizio)	20 % ... 90 %
Umidità dell'aria consentita (stoccaggio/trasporto)	30 % ... 70 %

Normative e prescrizioni

Attacco a norma	IEC 60947-7-1
	IEC 60947-7-1

Montaggio

AGK PT 4X6/M10 GNYE - Morsetto di derivazione



1083238

<https://www.phoenixcontact.com/it/prodotti/1083238>

Tipo di montaggio	sull'elemento base
-------------------	--------------------

1083238

<https://www.phoenixcontact.com/it/prodotti/1083238>

Disegni

Schema di collegamento



1083238

<https://www.phoenixcontact.com/it/prodotti/1083238>

Omologazioni

📄 To download certificates, visit the product detail page: <https://www.phoenixcontact.com/it/prodotti/1083238>

DNV

ID omologazione: TAE000037B



CSA

ID omologazione: 158887

	Tensione nominale U_N	Corrente nominale I_N	Sezione AWG	Sezione mm^2
B				
	1000 V	-	20 - 8	-
C				
	1000 V	-	20 - 8	-



EAC

ID omologazione: RU C-DE.BL08.B.00644



cULus Recognized

ID omologazione: E60425

	Tensione nominale U_N	Corrente nominale I_N	Sezione AWG	Sezione mm^2
B				
	-	-	20 - 8	-
C				
	-	-	20 - 8	-

AGK PT 4X6/M10 GNYE - Morsetto di derivazione



1083238

<https://www.phoenixcontact.com/it/prodotti/1083238>

Classifiche

ECLASS

ECLASS-13.0	27250308
ECLASS-15.0	27250308

ETIM

ETIM 10.0	EC000897
-----------	----------

UNSPSC

UNSPSC 21.0	39121400
-------------	----------

1083238

<https://www.phoenixcontact.com/it/prodotti/1083238>

Environmental product compliance

EU RoHS

Soddisfa i requisiti della direttiva RoHS	Sì, Nessuna deroga
---	--------------------

China RoHS

Environment friendly use period (EFUP)	EFUP-E
	Nessuna sostanza pericolosa al di sopra dei valori limite

EU REACH SVHC

Avviso di sostanza candidata REACH (n. CAS)	Nessuna sostanza con una percentuale di massa maggiore dello 0,1%
---	---

EF3.1 Cambiamento climatico

CO2e kg	0,576 kg CO2e
---------	---------------

Phoenix Contact 2026 © - Tutti i diritti riservati
<https://www.phoenixcontact.com>

PHOENIX CONTACT S.p.a.
Via Bellini, 39/41
20095 Cusano Milanino (MI)
+39 02 660591
info_it@phoenixcontact.com