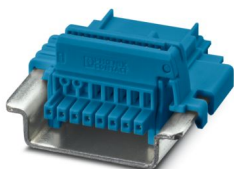


TBUS8-25,0-PPPPPPP-5015 - Connettore bus per guide DIN

1071426

<https://www.phoenixcontact.com/it/prodotti/1071426>

Si prega di notare che i dati visualizzati in questo PDF sono stati generati dal nostro catalogo online. I dati completi sono disponibili nella documentazione per l'utente. Si applicano le condizioni generali di utilizzo per i download.



Connettore bus per guide DIN, colore: blu, corrente nominale: 6 A (contatti paralleli), tensione di dimensionamento (III/2): 32 V, numero poli: 8, serie di prodotti: TBUS8-25..., passo: 2,54 mm, montaggio: Montaggio su guida DIN, bloccaggio: assente, tipo di fissaggio: assente, tipo di confezione: confezionato nel cartone, Articolo con contatti dorati, connettore bus per il collegamento con custodie per l'elettronica, 8 contatti paralleli

I vantaggi

- Installazione compatta sotto la custodia per guida DIN
- Il design dei contatti consente di innestare facilmente i moduli elettronici
- Alimentazione e comunicazione senza cablaggio aggiuntivo
- Contatti paralleli e seriali per la trasmissione efficiente di segnali e dati

Dati commerciali

Codice articolo	1071426
Pezzi/conf.	10 Pezzi
Quantità di ordinazione minima	10 Pezzi
Nota	Produzione su ordinazione (non è possibile effettuare resi)
Codice vendita	ACHAGA
Codice prodotto	ACHAGA
GTIN	4055626758725
Peso per pezzo (confezione inclusa)	5,6 g
Peso per pezzo (confezione esclusa)	5,6 g
Numero tariffa doganale	85366990
Paese di origine	PL

TBUS8-25,0-PPPPPPP-5015 - Connettore bus per guide DIN



1071426

<https://www.phoenixcontact.com/it/prodotti/1071426>

Dati tecnici

Note

Raccomandazione	Materiale pad di contatto per connettori bus in oro con trattamento galvanico (oro duro)
-----------------	--

Caratteristiche articolo

Tipo di prodotto	Connettore bus per guide DIN
Famiglia di prodotti	TBUS8-25..
Numero di poli	8
Passo	2,54 mm

Caratteristiche elettriche

Caratteristiche

Corrente nominale I_N	6 A (contatti paralleli)
Tensione nominale U_N	32 V
Resistenza di contatto	3,7 m Ω
Tensione di dimensionamento (III/3)	32 V
Tensione impulsiva di dimensionamento (III/3)	1,5 kV
Tensione di dimensionamento (III/2)	32 V
Tensione impulsiva di dimensionamento (III/2)	1,5 kV
Tensione di dimensionamento (II/2)	32 V
Tensione impulsiva di dimensionamento (II/2)	1,5 kV

Indicazioni materiale

Indicazioni materiale - contatti

Materiale contatto	Lega Cu
Finitura superficiale	dorato

Indicazioni materiale - custodia

Colore (Custodia)	blu (5015)
Materiale isolante	PA
Gruppo materiale isolante	I
CTI secondo IEC 60112	600
Classe di combustibilità a norma UL 94	V0

indicazioni materiale - connettore

Colore ()	()
------------	-----

Dimensioni

Passo	2,54 mm
Larghezza [w]	29,3 mm
Altezza [h]	37,15 mm
Lunghezza [l]	16,3 mm

TBUS8-25,0-PPPPPPP-5015 - Connettore bus per guide DIN



1071426

<https://www.phoenixcontact.com/it/prodotti/1071426>

Montaggio

Tipo di montaggio	Montaggio su guida DIN
-------------------	------------------------

Controlli meccanici

Forza di inserzione/trazione

Risultato	Prova superata
Numero di cicli	25
Forza di inserzione per polo circa	2,8 N
Forza di trazione per polo circa	2,5 N

Portacontatti in uso

Specifica di prova	DIN EN 60512-15-1:2009-03
Settori d'applicazione portacontatti Applicazione >20 N	Prova superata

Polarizzazione e codifica

Specifica di prova	DIN EN 60512-13-5:2006-11
Risultato	Prova superata

Controllo visivo

Specifica di prova	DIN EN 60512-1-1:2003-01
Risultato	Prova superata

Controllo dimensionale

Specifica di prova	DIN EN 60512-1-2:2003-01
Risultato	Prova superata

Condizioni ambientali e della vita elettrica

Controllo della vita elettrica

Specifica di prova	DIN EN 60512-9-1 (VDE 0687-512-9-1):2010-12
Tensione impulsiva verticale sul livello del mare	1,75 kV
Resistività di massa R ₁	3,7 mΩ
Resistività di massa R ₂	3,85 mΩ
Cicli di manovra	25

Controllo climatico

Specifica di prova	DIN 50018:2013-05
Sollecitazione per effetto della corrosione	0,2 dm ³ SO ₂ su 300 dm ³ /40 °C/1 ciclo
Sollecitazione per effetto del calore	100 °C/168 h
Tensione alternata fissa	0,84 kV

Prova vibrazioni

Specifica di prova	DIN EN 60068-2-6 (VDE 0468-2-6):2008-10
Frequenza	10 - 150 - 10 Hz
Velocità sweep	1 ottavo/min

TBUS8-25,0-PPPPPPP-5015 - Connettore bus per guide DIN



1071426

<https://www.phoenixcontact.com/it/prodotti/1071426>

Ampiezza	0,15 mm (10 Hz ... 58,1 Hz)
Accelerazione	2g (58,1 Hz ... 150 Hz)
Durata di prova per asse	2,5 h
Direzioni di prova	Asse X, Y e Z (pos. e neg.)

Urti

Specifica di prova	DIN EN 60068-2-27 (VDE 0468-2-27):2010-02
Forma d'urto	Semisinusoidale
Accelerazione	15g
Durata urti	11 ms
Direzioni di prova	Asse X, Y e Z (pos. e neg.)

Prova al filo incandescente

Specifica di prova	DIN EN 60695-2-10 (VDE 0471-2-10):2014-04
Temperatura	850 °C
Durata di applicazione	30 s

Condizioni ambientali

Temperatura ambiente (stoccaggio/trasporto)	-40 °C ... 55 °C
Umidità dell'aria relativa (trasporto e stoccaggio)	30 % ... 70 %
Temperatura ambiente (montaggio)	-5 °C ... 100 °C
Temperatura ambiente (esercizio)	-40 °C ... 105 °C (a seconda della curva di declassamento)

Condizioni ambientali

Temperatura ambiente (esercizio)	-40 °C ... 105 °C (a seconda della curva di declassamento)
Temperatura ambiente (stoccaggio/trasporto)	-40 °C ... 55 °C
Umidità dell'aria relativa (trasporto e stoccaggio)	30 % ... 70 %
Temperatura ambiente (montaggio)	-5 °C ... 100 °C

Controlli elettrici

Prova termica | Gruppo di controllo C

Specifica di prova	DIN EN 60512-5-1:2003-01
Numero di poli testati	8

Distanze di isolamento in aria e superficiale |

Specifica di prova	DIN EN 60664-1 (VDE 0110-1):2008-01
Gruppo materiale isolante	I
Resistenza alle correnti superficiali (DIN EN 60112 (VDE 0303-11))	CTI 600
Tensione di isolamento di nominale (III/3)	32 V
Tensione impulsiva nominale (III/3)	1,5 kV
valore minimo della distanza di isolamento in aria - campo disomogeneo (III/3)	0,8 mm
valore minimo della distanza di isolamento superficiale (III/3)	1,3 mm
Tensione di isolamento di nominale (III/2)	32 V
Tensione impulsiva nominale (III/2)	1,5 kV

TBUS8-25,0-PPPPPPP-5015 - Connettore bus per guide DIN



1071426

<https://www.phoenixcontact.com/it/prodotti/1071426>

valore minimo della distanza di isolamento in aria - campo disomogeneo (III/2)	0,5 mm
valore minimo della distanza di isolamento superficiale (III/2)	0,53 mm
Tensione di isolamento di nominale (II/2)	32 V
Tensione impulsiva nominale (II/2)	1,5 kV
valore minimo della distanza di isolamento in aria - campo disomogeneo (II/2)	0,5 mm
valore minimo della distanza di isolamento superficiale (II/2)	0,53 mm

Informazioni sull'imballaggio

Confezione	confezionato nel cartone
Tipo di confezionamento	Cartone

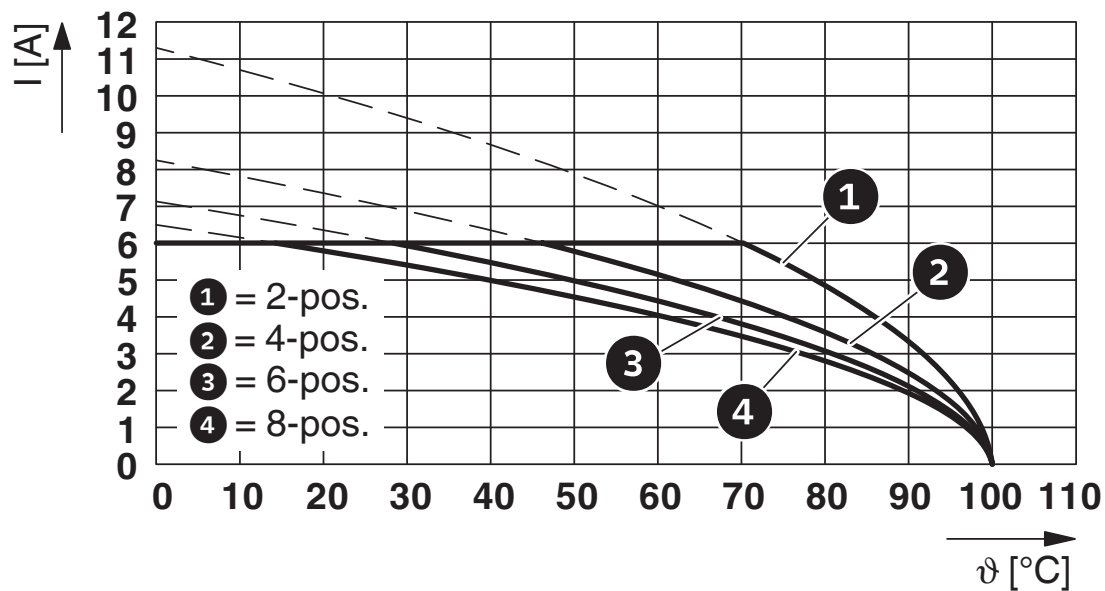
TBUS8-25,0-PPPPPPP-5015 - Connettore bus per guide DIN

1071426

<https://www.phoenixcontact.com/it/prodotti/1071426>

Disegni

Diagramma



Tipo: TBUS8-20,0(25,0)-...

TBUS8-25,0-PPPPPPP-5015 - Connettore bus per guide DIN





1071426

<https://www.phoenixcontact.com/it/prodotti/1071426>

Omologazioni

📄 To download certificates, visit the product detail page: <https://www.phoenixcontact.com/it/prodotti/1071426>

 cUL Recognized ID omologazione: E118976-20151204				
	Tensione nominale U_N	Corrente nominale I_N	Sezione AWG	Sezione mm^2
keine				
Power	29,9 V	4 A	-	-
Segnale	29,9 V	4 A	-	-

 UL Recognized ID omologazione: E118976-20151204				
	Tensione nominale U_N	Corrente nominale I_N	Sezione AWG	Sezione mm^2
keine				
Power	29,9 V	6 A	-	-
Segnale	29,9 V	4 A	-	-

TBUS8-25,0-PPPPPPP-5015 - Connettore bus per guide DIN



1071426

<https://www.phoenixcontact.com/it/prodotti/1071426>

Classifiche

ECLASS

ECLASS-13.0	27460201
ECLASS-15.0	27460201

ETIM

ETIM 10.0	EC002637
-----------	----------

UNSPSC

UNSPSC 21.0	39121400
-------------	----------

TBUS8-25,0-PPPPPPP-5015 - Connettore bus per guide DIN



1071426

<https://www.phoenixcontact.com/it/prodotti/1071426>

Environmental product compliance

EU RoHS

Soddisfa i requisiti della direttiva RoHS	Sì, Nessuna deroga
---	--------------------

China RoHS

Environment friendly use period (EFUP)	EFUP-E
	Nessuna sostanza pericolosa al di sopra dei valori limite

EU REACH SVHC

Avviso di sostanza candidata REACH (n. CAS)	Nessuna sostanza con una percentuale di massa maggiore dello 0,1%
---	---

EF3.1 Cambiamento climatico

CO2e kg	0,783 kg CO2e
---------	---------------

Phoenix Contact 2026 © - Tutti i diritti riservati
<https://www.phoenixcontact.com>

PHOENIX CONTACT S.p.a.
Via Bellini, 39/41
20095 Cusano Milanino (MI)
+39 02 660591
info_it@phoenixcontact.com