

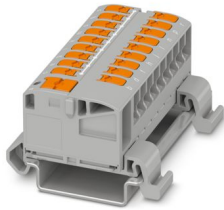
# PTVFIX 6/18X2,5-NS35A GY - Blocco distributore



1019556

<https://www.phoenixcontact.com/it/prodotti/1019556>

Si prega di notare che i dati visualizzati in questo PDF sono stati generati dal nostro catalogo online. I dati completi sono disponibili nella documentazione per l'utente. Si applicano le condizioni generali di utilizzo per i download.



Blocco distributore, tensione nominale: 690 V, corrente nominale: 24 A, numero di connessioni: 19, numero poli: 1, tipo di connessione: Connessione Push-in, Sezione di dimensionamento: 2,5 mm<sup>2</sup>, Presa, sezione: 0,14 mm<sup>2</sup> - 4 mm<sup>2</sup>, Connessione collettiva, Sezione di dimensionamento: 6 mm<sup>2</sup>, sezione: 0,5 mm<sup>2</sup> - 10 mm<sup>2</sup>, tipo di montaggio: NS 35/7,5, NS 35/15, colore: grigio

## I vantaggi

- Impiego flessibile grazie al montaggio su guida DIN, montaggio diretto o incollatura
- Cablaggio chiaro grazie a undici diverse varianti di colore
- Risparmio di tempo grazie al collegamento dei conduttori mediante tecnologia a innesto diretto Push-in senza l'utilizzo di utensili
- Risparmio di tempo fino all'80 % grazie ai blocchi pronti all'uso, senza la necessità di ponticellamento
- Risparmio di spazio fino al 50 % sulla guida di supporto grazie al montaggio trasversale

## Dati commerciali

Codice articolo	1019556
Pezzi/conf.	10 Pezzi
Quantità di ordinazione minima	10 Pezzi
Nota	Produzione su ordinazione (non è possibile effettuare resi)
Codice vendita	BEA224
Codice prodotto	BEA224
GTIN	4055626506722
Peso per pezzo (confezione inclusa)	39,37 g
Peso per pezzo (confezione esclusa)	34,323 g
Numero tariffa doganale	85369010
Paese di origine	PL

## Dati tecnici

### Note

#### Note generali

Nota	La corrente di carico max. dei singoli punti di collegamento non deve essere superata.
	Per le applicazioni di distribuzione dell'alimentazione, è necessario osservare la norma IEC 60364-4-43:2008, modificata + Corrigendum Ott. 2008 (DIN VDE 0100-430:2010-10) sezione 433.2 ff!

### Caratteristiche articolo

Tipo di prodotto	Morsetto di distribuzione
Numero di poli	1
Numero collegamenti	19
Numero di file	1
Potenziali	1

#### Caratteristiche di isolamento

Categoria di sovratensione	III
Grado d'inquinamento	3

### Caratteristiche elettriche

Tensione impulsiva di dimensionamento	8 kV
Potenza dissipata massima in condizioni nominali	0,77 W

### Dati di collegamento

Alimentazione	sì
Numero di connessioni per ogni piano	19
Sezione nominale	2,5 mm <sup>2</sup>

#### Presca

Collegamento	Connessione Push-in
Lunghezza del tratto da spelare	8 mm ... 10 mm
Calibro a tampone	A3 B3
Attacco a norma	IEC 60947-7-1
Sezione conduttore rigida	0,14 mm <sup>2</sup> ... 4 mm <sup>2</sup>
Sezione conduttore AWG	26 ... 12 (convertito secondo IEC)
Sezione conduttore flessibile	0,14 mm <sup>2</sup> ... 4 mm <sup>2</sup>
Sezione conduttore flessibile [AWG]	26 ... 12 (convertito secondo IEC)
Sezione del conduttore flessibile (capocorda senza collare di isolamento)	0,14 mm <sup>2</sup> ... 2,5 mm <sup>2</sup>
Sezione del conduttore flessibile (capocorda e collare in plastica)	0,14 mm <sup>2</sup> ... 2,5 mm <sup>2</sup>
Sezione del conduttore flessibile (2 conduttori di sezione identica con puntalino TWIN con collare in plastica)	0,5 mm <sup>2</sup>

# PTVFIX 6/18X2,5-NS35A GY - Blocco distributore



1019556

<https://www.phoenixcontact.com/it/prodotti/1019556>

Sezione nominale	2,5 mm <sup>2</sup>
Corrente nominale	24 A
Corrente di carico massima	32 A (con una sezione conduttore di 4 mm <sup>2</sup> )
Corrente cumulativa massima	57 A (con una sezione conduttore di 10 mm <sup>2</sup> )
Tensione nominale	690 V
Nota	La norma IEC 60947-7-1 vale solo per l'uso di accessori di fissaggio.

## Connessione collettiva

Lunghezza del tratto da spelare	10 mm ... 12 mm
Calibro a tampone	A5 B4
Sezione conduttore rigida	0,5 mm <sup>2</sup> ... 10 mm <sup>2</sup>
Sezione conduttore AWG	20 ... 8 (convertito secondo IEC)
Sezione conduttore flessibile	0,5 mm <sup>2</sup> ... 10 mm <sup>2</sup>
Sezione conduttore flessibile [AWG]	20 ... 8 (convertito secondo IEC)
Sezione del conduttore flessibile (capocorda senza collare di isolamento)	0,5 mm <sup>2</sup> ... 6 mm <sup>2</sup>
Sezione del conduttore flessibile (capocorda e collare in plastica)	0,5 mm <sup>2</sup> ... 6 mm <sup>2</sup>
Sezione del conduttore flessibile (2 conduttori di sezione identica con puntalino TWIN con collare in plastica)	0,5 mm <sup>2</sup> ... 1,5 mm <sup>2</sup>
Sezione nominale	6 mm <sup>2</sup>
Corrente nominale	41 A (con una sezione conduttore di 6 mm <sup>2</sup> )
Corrente di carico massima	57 A (con una sezione conduttore di 10 mm <sup>2</sup> )
Corrente cumulativa massima	La corrente di carico massima dei singoli punti di collegamento non deve essere superata.
Attacco a norma	IEC 60998-2-2
Tensione nominale	450 V (secondo IEC 60998-2-2)

## Presenza Sezioni di collegamento dirette a innesto

Sezione conduttore rigida	0,34 mm <sup>2</sup> ... 4 mm <sup>2</sup>
Sezione del conduttore rigido [AWG]	22 ... 18 (convertito secondo IEC)
Sezione del conduttore flessibile (capocorda senza collare di isolamento)	0,5 mm <sup>2</sup> ... 2,5 mm <sup>2</sup>
Sezione del conduttore flessibile (capocorda e collare in plastica)	0,34 mm <sup>2</sup> ... 2,5 mm <sup>2</sup>

## Connessione collettiva Sezioni di collegamento dirette a innesto

Sezione conduttore rigida	1 mm <sup>2</sup> ... 10 mm <sup>2</sup>
Sezione del conduttore rigido [AWG]	18 ... 8 (convertito secondo IEC)
Sezione del conduttore flessibile (capocorda senza collare di isolamento)	1 mm <sup>2</sup> ... 6 mm <sup>2</sup>
Sezione del conduttore flessibile (capocorda e collare in plastica)	1 mm <sup>2</sup> ... 6 mm <sup>2</sup>

## Dimensioni

Larghezza	56,9 mm
Altezza	45,7 mm
Profondità	29,2 mm

# PTVFIX 6/18X2,5-NS35A GY - Blocco distributore



1019556

<https://www.phoenixcontact.com/it/prodotti/1019556>

Profondità su NS 35/7,5	30,9 mm
-------------------------	---------

## Indicazioni materiale

Colore	grigio (RAL 7042)
Classe di combustibilità a norma UL 94	V0
Gruppo materiale isolante	I
Materiale isolante	PA
Inserito materiale isolante statico a freddo	-60 °C
Indice di temperatura relativo materiale isolante (Elec., UL 746 B)	130 °C
Protezione antincendio per veicoli su rotaia (DIN EN 45545-2) R22	HL 1 - HL 3
Protezione antincendio per veicoli su rotaia (DIN EN 45545-2) R23	HL 1 - HL 3
Protezione antincendio per veicoli su rotaia (DIN EN 45545-2) R24	HL 1 - HL 3
Protezione antincendio per veicoli su rotaia (DIN EN 45545-2) R26	HL 1 - HL 3
Infiammabilità della superficie NFPA 130 (ASTM E 162)	superata
Densità ottica specifica dei fumi NFPA 130 (ASTM E 662)	superata
Tossicità dei fumi NFPA 130 (SMP 800C)	superata

## Controlli elettrici

### Prova di tensione impulsiva

Risultato	Prova superata
-----------	----------------

### Test temperatura ambientale

Requisito verifica di riscaldamento	Aumento di temperatura $\leq 45$ K
Risultato	Prova superata
Resistenza alla corrente di breve durata 6 mm <sup>2</sup>	0,72 kA
Resistenza alla corrente di breve durata 10 mm <sup>2</sup>	1,2 kA
Risultato	Prova superata

### Rigidità dielettrica a frequenza di rete

Tensione di prova valore nominale	1,89 kV
Risultato	Prova superata

## Caratteristiche meccaniche

### Dati meccanici

Parete laterale aperta	No
------------------------	----

## Controlli meccanici

### Resistenza meccanica

Risultato	Prova superata
-----------	----------------

### Fissaggio sul supporto

Guida di supporto/supporto di fissaggio	NS 35
---	-------

Risultato	Prova superata
Nota	Nel sequenziamento di più blocchi si raccomanda di porre per ogni blocco un adattatore per guida DIN sotto al punto di connessione o un elemento flangiato tra i blocchi.
	Per varianti con 6 o 7 collegamenti è sufficiente inserire un adattatore per guida DIN centralmente a ciascun blocco e gli elementi flangiati ogni due blocchi.
	Tuttavia, in base al caso applicativo e al carico meccanico, è possibile selezionare anche altre disposizioni degli accessori di montaggio.
	In caso di utilizzo dell'adattatore per guida DIN PTFIX-NS35, un blocco allineato è sovrapponibile al massimo solo a metà.

## Prova di integrità e stabilità dei conduttori

Velocità di rotazione	10 giri/min
Giri	135
Sezione conduttore/peso	0,5 mm <sup>2</sup> /0,3 kg
	6 mm <sup>2</sup> /1,4 kg
	10 mm <sup>2</sup> /2 kg
Risultato	Prova superata

## Condizioni ambientali e della vita elettrica

## Invecchiamento

Cicli di temperatura	192
Risultato	Prova superata

## Prova di fiamma ad ago

Durata di applicazione	30 s
Risultato	Prova superata

## Vibrazioni/rumori a banda larga

Specifica di prova	DIN EN 50155 (VDE 0115-200):2018-05
Spettro	Controllo della vita elettrica categoria 2, montato su carrello
Frequenza	$f_1 = 5 \text{ Hz}$ fino a $f_2 = 250 \text{ Hz}$
Livello ASD	6,12 (m/s <sup>2</sup> ) <sup>2</sup> /Hz
Accelerazione	3,12g
Durata di prova per asse	5 h
Direzioni di prova	Asse X, Y e Z
Risultato	Prova superata

## Urti

Specifica di prova	DIN EN 50155 (VDE 0115-200):2018-05
Forma d'urto	Semisinusoidale
Accelerazione	30g
Durata urti	18 ms
Numero di urti per direzione	3
Direzioni di prova	Asse X, Y e Z (pos. e neg.)

# PTVFIX 6/18X2,5-NS35A GY - Blocco distributore



1019556

<https://www.phoenixcontact.com/it/prodotti/1019556>

Risultato	Prova superata
-----------	----------------

## Condizioni ambientali

Temperatura ambiente (esercizio)	-60 °C ... 110 °C (Intervallo di temperatura di esercizio compreso l'autoriscaldamento, temperatura di esercizio massima a breve termine cfr. RTI Elec.)
Temperatura ambiente (stoccaggio/trasporto)	-25 °C ... 60 °C (per breve durata, non oltre le 24 h, da -60 °C °C a +70 °C)
Temperatura ambiente (montaggio)	-5 °C ... 70 °C
Temperatura ambiente (attivazione)	-5 °C ... 70 °C
Umidità dell'aria consentita (esercizio)	20 % ... 90 %
Umidità dell'aria consentita (stoccaggio/trasporto)	30 % ... 70 %

## Normative e prescrizioni

Attacco a norma	IEC 60947-7-1
	IEC 60998-2-2

## Montaggio

Tipo di montaggio	NS 35/7,5
	NS 35/15

Disegni

Schema di collegamento



# PTVFIX 6/18X2,5-NS35A GY - Blocco distributore




1019556

<https://www.phoenixcontact.com/it/prodotti/1019556>


## Omologazioni

🔗 To download certificates, visit the product detail page: <https://www.phoenixcontact.com/it/prodotti/1019556>

 **CSA**  
ID omologazione: 13631

 **cULus Recognized**  
ID omologazione: E60425

**DNV**  
ID omologazione: TAE00004R4

 **EAC**  
ID omologazione: KZ7500651131219505

# PTVFIX 6/18X2,5-NS35A GY - Blocco distributore



1019556

<https://www.phoenixcontact.com/it/prodotti/1019556>

## Classifiche

### ECLASS

ECLASS-13.0	27250118
ECLASS-15.0	27250118

### ETIM

ETIM 10.0	EC000897
-----------	----------

### UNSPSC

UNSPSC 21.0	39121400
-------------	----------

1019556

<https://www.phoenixcontact.com/it/prodotti/1019556>

## Environmental product compliance

### EU RoHS

Soddisfa i requisiti della direttiva RoHS	Sì, Nessuna deroga
---	--------------------

### China RoHS

Environment friendly use period (EFUP)	EFUP-E
	Nessuna sostanza pericolosa al di sopra dei valori limite

### EU REACH SVHC

Avviso di sostanza candidata REACH (n. CAS)	Nessuna sostanza con una percentuale di massa maggiore dello 0,1%
---	---

Phoenix Contact 2026 © - Tutti i diritti riservati  
<https://www.phoenixcontact.com>

PHOENIX CONTACT S.p.a.  
Via Bellini, 39/41  
20095 Cusano Milanino (MI)  
+39 02 660591  
[info\\_it@phoenixcontact.com](mailto:info_it@phoenixcontact.com)