

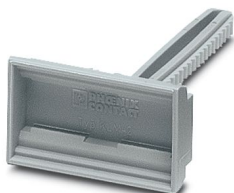
KLM 2 - Portacartellini per morsettiere



0807575

<https://www.phoenixcontact.com/it/prodotti/0807575>

Si prega di notare che i dati visualizzati in questo PDF sono stati generati dal nostro catalogo online. I dati completi sono disponibili nella documentazione per l'utente. Si applicano le condizioni generali di utilizzo per i download.



Portacartellini per morsettiere, regolabili in altezza, per supporto terminale CLIPFIX 15, CLIPFIX 35 e CLIPFIX 35-5, siglabili con cartellini a innesto

I vantaggi

- I KLM sono stati sviluppati appositamente per le piastre terminali CLIPFIX
- Il dispositivo di inserimento permette di regolare liberamente l'altezza delle superfici di siglatura
- È possibile anche affiancare cartellini di siglatura più piccoli coprendo tutto il campo di siglatura

Dati commerciali

| | |
|-------------------------------------|---|
| Codice articolo | 0807575 |
| Pezzi/conf. | 100 Pezzi |
| Quantità di ordinazione minima | 100 Pezzi |
| Nota | Produzione su ordinazione (non è possibile effettuare resi) |
| Codice vendita | BG211A |
| Codice prodotto | BG211A |
| GTIN | 4017918157951 |
| Peso per pezzo (confezione inclusa) | 0,927 g |
| Peso per pezzo (confezione esclusa) | 0,86 g |
| Numero tariffa doganale | 39269097 |
| Paese di origine | DE |

Dati tecnici

Caratteristiche articolo

| | |
|------------------|-----------------|
| Tipo di prodotto | Portacartellini |
|------------------|-----------------|

Dimensioni

| | |
|------------|----------|
| Larghezza | 12,40 mm |
| Altezza | 22,00 mm |
| Profondità | 42,00 mm |

Campo di testo

| | |
|------------------------------|-------|
| Larghezza del campo di testo | 20 mm |
| Altezza del campo di testo | 8 mm |

Indicazioni materiale

| | |
|--|-------------------|
| Colore | grigio (RAL 7042) |
| Classe di combustibilità a norma UL 94 | V0 |
| Materiale, elemento base | PA |
| Sostanze contenute | senza alogenati |

Condizioni ambientali e della vita elettrica

Condizioni ambientali

| | |
|---|-------------------|
| Temperatura ambiente (esercizio) | -40 °C ... 100 °C |
| Temperatura ambiente consigliata (stoccaggio/trasporto) | 23 °C |
| Umidità dell'aria consigliata (stoccaggio/trasporto) | 50 % |

Montaggio

| | |
|-------------------|---------|
| Tipo di montaggio | Innesto |
|-------------------|---------|

KLM 2 - Portacartellini per morsettiere



0807575

<https://www.phoenixcontact.com/it/prodotti/0807575>

Classifiche

ECLASS

| | |
|-------------|----------|
| ECLASS-13.0 | 27281105 |
| ECLASS-15.0 | 27281105 |

ETIM

| | |
|-----------|----------|
| ETIM 10.0 | EC002248 |
|-----------|----------|

UNSPSC

| | |
|-------------|----------|
| UNSPSC 21.0 | 39121400 |
|-------------|----------|

KLM 2 - Portacartellini per morsettiere



0807575

<https://www.phoenixcontact.com/it/prodotti/0807575>

Environmental product compliance

EU RoHS

| | |
|---|--------------------|
| Soddisfa i requisiti della direttiva RoHS | Sì, Nessuna deroga |
|---|--------------------|

EU REACH SVHC

| | |
|---|---|
| Avviso di sostanza candidata REACH (n. CAS) | Nessuna sostanza con una percentuale di massa maggiore dello 0,1% |
|---|---|

EF3.1 Cambiamento climatico

| | |
|---------|---------------|
| CO2e kg | 0,016 kg CO2e |
|---------|---------------|

Phoenix Contact 2026 © - Tutti i diritti riservati
<https://www.phoenixcontact.com>

PHOENIX CONTACT S.p.a.
Via Bellini, 39/41
20095 Cusano Milanino (MI)
+39 02 660591
info_it@phoenixcontact.com