

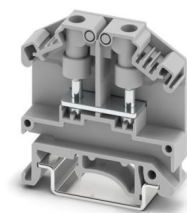
OTTA 2,5 - Morsetto di collegamento a bullone



0790530

<https://www.phoenixcontact.com/it/prodotti/0790530>

Si prega di notare che i dati visualizzati in questo PDF sono stati generati dal nostro catalogo online. I dati completi sono disponibili nella documentazione per l'utente. Si applicano le condizioni generali di utilizzo per i download.



Morsetto universale con attacco a capocorda, sezione: 0,1 -2,5 mm², spessore: 9 mm, colore: grigio

Dati commerciali

| | |
|-------------------------------------|---|
| Codice articolo | 0790530 |
| Pezzi/conf. | 50 Pezzi |
| Quantità di ordinazione minima | 50 Pezzi |
| Nota | Produzione su ordinazione (non è possibile effettuare resi) |
| Codice vendita | BE4513 |
| Codice prodotto | BE4513 |
| GTIN | 4017918005641 |
| Peso per pezzo (confezione inclusa) | 12,89 g |
| Peso per pezzo (confezione esclusa) | 11,54 g |
| Numero tariffa doganale | 85369010 |
| Paese di origine | IN |

OTTA 2,5 - Morsetto di collegamento a bullone



0790530

<https://www.phoenixcontact.com/it/prodotti/0790530>

Dati tecnici

Note

Note generali

| | |
|------|---|
| Nota | La tensione di isolamento di dimensionamento si applica ai capicorda isolati secondo la norma DIN 46237:1970-07 e ai capicorda non isolati secondo la norma DIN 46234:1980-03 con guaina termoretraibile. |
|------|---|

Caratteristiche articolo

| | |
|----------------------|------------------------------------|
| Tipo di prodotto | Morsetto di collegamento a bullone |
| Famiglia di prodotti | OTTA |
| Numero collegamenti | 2 |
| Numero di file | 1 |
| Potenziali | 1 |

Caratteristiche di isolamento

| | |
|----------------------------|-----|
| Categoria di sovratensione | III |
| Grado d'inquinamento | 3 |

Caratteristiche elettriche

| | |
|--|--------|
| Tensione impulsiva di dimensionamento | 8 kV |
| Potenza dissipata massima in condizioni nominali | 0,77 W |

Dati di collegamento

| | |
|--------------------------------------|--|
| Numero di connessioni per ogni piano | 2 |
| Sezione nominale | 2,5 mm ² |
| Collegamento | Bullone |
| Lunghezza del tratto da spelare | La lunghezza del tratto da spelare dipende dalle indicazioni del produttore del capocorda. |
| Attacco a norma | IEC 60947-7-1 |
| Sezione nominale | 2,5 mm ² |
| Corrente nominale | 24 A |
| Corrente di carico massima | 24 A (con una sezione conduttore di 2,5 mm ²) |
| Tensione nominale | 800 V |

Connessione capocorda DIN 46234:1980-03

| | |
|---------------------|---|
| Attacco a norma | DIN 46234:1980-03 |
| Sezione | 0,1 mm ² ... 2,5 mm ² |
| Sezione AWG | 24 ... 14 (convertito secondo IEC) |
| Diametro occhio | 3,2 mm |
| Larghezza | 7,6 mm |
| Diametro bullone | 3 mm |
| Filettatura | M3 |
| Coppia di serraggio | 0,6 ... 0,8 Nm |

OTTA 2,5 - Morsetto di collegamento a bullone



0790530

<https://www.phoenixcontact.com/it/prodotti/0790530>

| | |
|---|---|
| Colore distintivo capocorda ad anello : rosso | 1,5 mm ² |
| Colore distintivo capocorda ad anello : blu | 2,5 mm ² |
| Attacco a norma | DIN 46237:1970-07 |
| Sezione | 0,5 mm ² ... 2,5 mm ² |
| Sezione AWG | 20 ... 14 (convertito secondo IEC) |
| Diametro occhio | 3,2 mm |
| Larghezza | 7,6 mm |
| Diametro bullone | 3 mm |
| Filettatura | M3 |
| Coppia di serraggio | 0,6 ... 0,8 Nm |

Dimensioni

| | |
|----------------------------------|---------|
| Larghezza | 9 mm |
| Spessore della piastra terminale | 1,5 mm |
| Altezza | 43,5 mm |
| Profondità su NS 32 | 50,5 mm |
| Profondità su NS 35/7,5 | 45,5 mm |
| Profondità su NS 35/15 | 53 mm |

Indicazioni materiale

| | |
|---|-------------------|
| Colore | grigio (RAL 7042) |
| Classe di combustibilità a norma UL 94 | V0 |
| Gruppo materiale isolante | I |
| Materiale isolante | PA |
| Inserito materiale isolante statico a freddo | -60 °C |
| Indice di temperatura relativo materiale isolante (Elec., UL 746 B) | 130 °C |
| Protezione antincendio per veicoli su rotaia (DIN EN 45545-2) R22 | HL 1 - HL 3 |
| Protezione antincendio per veicoli su rotaia (DIN EN 45545-2) R23 | HL 1 - HL 3 |
| Protezione antincendio per veicoli su rotaia (DIN EN 45545-2) R24 | HL 1 - HL 3 |
| Protezione antincendio per veicoli su rotaia (DIN EN 45545-2) R26 | HL 1 - HL 3 |
| Infiammabilità della superficie NFPA 130 (ASTM E 162) | superata |
| Densità ottica specifica dei fumi NFPA 130 (ASTM E 662) | superata |
| Tossicità dei fumi NFPA 130 (SMP 800C) | superata |

Controlli elettrici

Prova di tensione impulsiva

| | |
|-----------------------------------|----------------|
| Tensione di prova valore nominale | 9,8 kV |
| Risultato | Prova superata |

Test temperatura ambientale

| | |
|-------------------------------------|-------------------------------|
| Requisito verifica di riscaldamento | Aumento di temperatura ≤ 45 K |
|-------------------------------------|-------------------------------|

OTTA 2,5 - Morsetto di collegamento a bullone



0790530

<https://www.phoenixcontact.com/it/prodotti/0790530>

| | |
|-----------|----------------|
| Risultato | Prova superata |
| Risultato | Prova superata |

Rigidità dielettrica a frequenza di rete

| | |
|-----------------------------------|----------------|
| Tensione di prova valore nominale | 2 kV |
| Risultato | Prova superata |

Caratteristiche meccaniche

Dati meccanici

| | |
|------------------------|----|
| Parete laterale aperta | Sì |
|------------------------|----|

Controlli meccanici

Resistenza meccanica

| | |
|-----------|----------------|
| Risultato | Prova superata |
|-----------|----------------|

Fissaggio sul supporto

| | |
|---|----------------|
| Guida di supporto/supporto di fissaggio | NS 32/NS 35 |
| Forza di prova valore nominale | 1 N |
| Risultato | Prova superata |

Prova di integrità e stabilità dei conduttori

| | |
|-------------------------|-----------------------------|
| Velocità di rotazione | 10 (+/- 2) giri/min |
| Giri | 135 |
| Sezione conduttore/peso | 2,5 mm ² /0,7 kg |
| Risultato | Prova superata |

Condizioni ambientali e della vita elettrica

Prova di fiamma ad ago

| | |
|------------------------|----------------|
| Durata di applicazione | 30 s |
| Risultato | Prova superata |

Vibrazioni/rumori a banda larga

| | |
|--------------------------|---|
| Specifica di prova | DIN EN 50155 (VDE 0115-200):2018-05 |
| Spettro | Controllo della vita elettrica categoria 2, montato su carrello |
| Frequenza | $f_1 = 5 \text{ Hz}$ fino a $f_2 = 250 \text{ Hz}$ |
| Livello ASD | 6,12 (m/s ²) ² /Hz |
| Accelerazione | 3,12g |
| Durata di prova per asse | 5 h |
| Direzioni di prova | Asse X, Y e Z |
| Risultato | Prova superata |

Urti

| | |
|--------------------|-------------------------------------|
| Specifica di prova | DIN EN 50155 (VDE 0115-200):2008-03 |
| Forma d'urto | Semisinusoidale |
| Accelerazione | 5g |

OTTA 2,5 - Morsetto di collegamento a bullone



0790530

<https://www.phoenixcontact.com/it/prodotti/0790530>

| | |
|------------------------------|-----------------------------|
| Durata urti | 30 ms |
| Numero di urti per direzione | 3 |
| Direzioni di prova | Asse X, Y e Z (pos. e neg.) |
| Risultato | Prova superata |

Condizioni ambientali

| | |
|---|--|
| Temperatura ambiente (esercizio) | -60 °C ... 110 °C (Intervallo di temperatura di esercizio compreso l'autoriscaldamento, temperatura di esercizio massima a breve termine cfr. RTI Elec.) |
| Temperatura ambiente (stoccaggio/trasporto) | -25 °C ... 60 °C (per breve durata, non oltre le 24 h, da -60 °C °C a +70 °C) |
| Temperatura ambiente (montaggio) | -5 °C ... 70 °C |
| Temperatura ambiente (attivazione) | -5 °C ... 70 °C |
| Umidità dell'aria consentita (esercizio) | 20 % ... 90 % |
| Umidità dell'aria consentita (stoccaggio/trasporto) | 30 % ... 70 % |

Normative e prescrizioni

| | |
|-----------------|---------------|
| Attacco a norma | IEC 60947-7-1 |
|-----------------|---------------|

Montaggio

| | |
|-------------------|-----------|
| Tipo di montaggio | NS 35/7,5 |
| | NS 35/15 |
| | NS 32 |

OTTA 2,5 - Morsetto di collegamento a bullone

0790530

<https://www.phoenixcontact.com/it/prodotti/0790530>



Disegni

Schema di collegamento



OTTA 2,5 - Morsetto di collegamento a bullone





0790530


<https://www.phoenixcontact.com/it/prodotti/0790530>

Omologazioni

📄 To download certificates, visit the product detail page: <https://www.phoenixcontact.com/it/prodotti/0790530>

|  CSA ID omologazione: 13631 | | | | |
|--|-------------------------|-------------------------|-------------|----------------|
| | Tensione nominale U_N | Corrente nominale I_N | Sezione AWG | Sezione mm^2 |
| keine | | | | |
| | 600 V | 20 A | 22 - 14 | - |

|  UL Recognized ID omologazione: E60425 | | | | |
|---|-------------------------|-------------------------|-------------|----------------|
| | Tensione nominale U_N | Corrente nominale I_N | Sezione AWG | Sezione mm^2 |
| B | | | | |
| | 600 V | 20 A | - | - |
| C | | | | |
| | 600 V | 20 A | - | - |

|  IECEE CB Scheme ID omologazione: DE1-64022 | | | | |
|--|-------------------------|-------------------------|-------------|----------------|
| | Tensione nominale U_N | Corrente nominale I_N | Sezione AWG | Sezione mm^2 |
| keine | | | | |
| | 800 V | 24 A | - | 0,2 - 2,5 |

|  EAC ID omologazione: RU C-DE.BL08.B.00540 | | | | |
|---|--|--|--|--|
|---|--|--|--|--|

|  VDE Zeichengenehmigung ID omologazione: 40017896 | | | | |
|--|-------------------------|-------------------------|-------------|----------------|
| | Tensione nominale U_N | Corrente nominale I_N | Sezione AWG | Sezione mm^2 |
| keine | | | | |
| | 800 V | 24 A | - | 0,2 - 2,5 |

|  EAC ID omologazione: KZ7500651131219505 | | | | |
|---|--|--|--|--|
|---|--|--|--|--|

|  DNV ID omologazione: TAE00001CT | | | | |
|---|--|--|--|--|
|---|--|--|--|--|

OTTA 2,5 - Morsetto di collegamento a bullone



0790530

<https://www.phoenixcontact.com/it/prodotti/0790530>

Classifiche

ECLASS

| | |
|-------------------|----------|
| ECLASS-13.0 | 27250101 |
| ECLASS-14.0 ASSET | 27250101 |
| ECLASS-15.0 | 27250101 |

ETIM

| | |
|-----------|----------|
| ETIM 10.0 | EC000897 |
|-----------|----------|

UNSPSC

| | |
|-------------|----------|
| UNSPSC 21.0 | 39121400 |
|-------------|----------|

OTTA 2,5 - Morsetto di collegamento a bullone



0790530

<https://www.phoenixcontact.com/it/prodotti/0790530>

Environmental product compliance

EU RoHS

| | |
|---|--------------------|
| Soddisfa i requisiti della direttiva RoHS | Sì, Nessuna deroga |
|---|--------------------|

China RoHS

| | |
|--|---|
| Environment friendly use period (EFUP) | EFUP-E |
| | Nessuna sostanza pericolosa al di sopra dei valori limite |

EU REACH SVHC

| | |
|---|---|
| Avviso di sostanza candidata REACH (n. CAS) | Nessuna sostanza con una percentuale di massa maggiore dello 0,1% |
|---|---|

Phoenix Contact 2026 © - Tutti i diritti riservati
<https://www.phoenixcontact.com>

PHOENIX CONTACT S.p.a.
Via Bellini, 39/41
20095 Cusano Milanino (MI)
+39 02 660591
info_it@phoenixcontact.com