

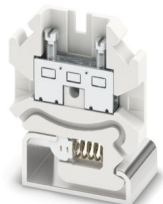
SSK 0525 KER-EX - Morsetto passante



0501059

<https://www.phoenixcontact.com/it/prodotti/0501059>

Si prega di notare che i dati visualizzati in questo PDF sono stati generati dal nostro catalogo online. I dati completi sono disponibili nella documentazione per l'utente. Si applicano le condizioni generali di utilizzo per i download.



Morsetto passante componibile, tipo di connessione: connessione a vite, sezione: 0,2 mm²-4 mm², AWG 24-12, larghezza: 6,2 mm, colore: bianco, tipo di montaggio: NS 32, materiale isolante: ceramica

I vantaggi

- Montaggio su guida di supporto G NS32
- Esecuzione compatta
- Semplice ripartizione del potenziale grazie al ponticellamento continuo

Dati commerciali

Codice articolo	0501059
Pezzi/conf.	50 Pezzi
Quantità di ordinazione minima	50 Pezzi
Nota	Produzione su ordinazione (non è possibile effettuare resi)
Codice vendita	BE1211
Codice prodotto	BE1211
GTIN	4017918002480
Peso per pezzo (confezione inclusa)	19,99 g
Peso per pezzo (confezione esclusa)	19,964 g
Numero tariffa doganale	85369010
Paese di origine	DE

Dati tecnici

Caratteristiche articolo

Tipo di prodotto	Morsetto per temperature elevate
Famiglia di prodotti	SSK
Numero collegamenti	2
Numero di file	1
Potenziali	1

Caratteristiche di isolamento

Categoria di sovratensione	III
Grado d'inquinamento	3

Caratteristiche elettriche

Tensione impulsiva di dimensionamento	8 kV
Potenza dissipata massima in condizioni nominali	0,77 W

Dati di collegamento

Numero di connessioni per ogni piano	2
Sezione nominale	2,5 mm ²

Piano 1 superiore 1 inferiore 1

Collegamento	Connessione a vite
Filettatura	M3
Coppia di serraggio	0,5 ... 0,6 Nm
Lunghezza del tratto da spelare	9 mm
Calibro a tampone	A3
Attacco a norma	IEC 60947-7-1
Sezione conduttore rigida	0,2 mm ² ... 4 mm ²
Sezione conduttore AWG	24 ... 12 (convertito secondo IEC)
Sezione conduttore flessibile	0,2 mm ² ... 4 mm ²
Sezione conduttore flessibile [AWG]	24 ... 12 (convertito secondo IEC)
Sezione del conduttore flessibile (capocorda senza collare di isolamento)	0,25 mm ² ... 2,5 mm ²
Sezione del conduttore flessibile (capocorda e collare in plastica)	0,25 mm ² ... 1,5 mm ²
2 conduttori di sezione identica rigidi	0,2 mm ² ... 1,5 mm ²
2 conduttori di sezione identica flessibili	0,2 mm ² ... 1,5 mm ²
2 conduttori della stessa sezione flessibili con puntalino senza collare in plastica	0,25 mm ² ... 1,5 mm ²
2 conduttori di sezione identica flessibili con puntalino TWIN con collare in plastica	0,5 mm ² ... 1,5 mm ²
Sezione nominale	2,5 mm ²
Corrente nominale	24 A
Corrente di carico massima	32 A (con una sezione conduttore di 4 mm ²)
Tensione nominale	690 V

SSK 0525 KER-EX - Morsetto passante



0501059

<https://www.phoenixcontact.com/it/prodotti/0501059>

Dati EX

Dati nominali (ATEX/IECEX)

Siglatura	Ⓜ II 2 GD Ex eb IIC Gb
Range di temperatura d'impiego	-60 °C ... 180 °C
Accessori certificati Ex	0201061 D-SSK 0525 KER 1201044 E/1
Lista ponticelli	Ponticello a catena / KB- 6 / 0201472
Dati di ponticellamento	28 A (4 mm ²)
Aumento di temperatura Ex	40 K (31,3 A / 4 mm ²)
In caso di ponticellamento con ponticello	440 V
Tensione di isolamento nominale	400 V
Uscita	(permanente)

Piano Ex Generalità

Tensione nominale	440 V
Corrente nominale	28 A
Corrente di carico massima	28 A
Resistenza di contatto	0,94 mΩ

Dati di collegamento Ex Generalità

Range della coppia di serraggio	0,5 Nm ... 0,6 Nm
Sezione nominale	4 mm ²
Sezione di dimensionamento AWG	12
Dati di collegamento conduttori rigidi	0,2 mm ² ... 4 mm ²
Dati di collegamento AWG	24 ... 12
Dati di collegamento conduttori flessibili	0,25 mm ² ... 4 mm ²
Dati di collegamento AWG	22 ... 12

Dimensioni

Larghezza	6,2 mm
Spessore della piastra terminale	3,5 mm
Altezza	38 mm
Profondità su NS 32	48 mm

Indicazioni materiale

Colore	avorio (RAL 1014)
Materiale	Ceramica
Gruppo materiale isolante	I
Indice di temperatura relativo materiale isolante (Elec., UL 746 B)	1000 °C

Controlli elettrici

Prova di tensione impulsiva

Tensione di prova valore nominale	9,8 kV
-----------------------------------	--------

Risultato	Prova superata
-----------	----------------

Test temperatura ambientale

Requisito verifica di riscaldamento	Aumento di temperatura ≤ 45 K
Risultato	Prova superata
Resistenza alla corrente di breve durata 4 mm ²	0,48 kA
Risultato	Prova superata

Rigidità dielettrica a frequenza di rete

Tensione di prova valore nominale	1,89 kV
Risultato	Prova superata

Caratteristiche meccaniche

Dati meccanici

Parete laterale aperta	Sì
------------------------	----

Controlli meccanici

Resistenza meccanica

Risultato	Prova superata
-----------	----------------

Fissaggio sul supporto

Guida di supporto/supporto di fissaggio	NS 32
Forza di prova valore nominale	1 N
Risultato	Prova superata

Prova di integrità e stabilità dei conduttori

Velocità di rotazione	10 giri/min
Giri	135
Sezione conduttore/peso	0,2 mm ² /0,2 kg
	4 mm ² /0,9 kg
Risultato	Prova superata

Condizioni ambientali e della vita elettrica

Condizioni ambientali

Temperatura ambiente (esercizio)	-60 °C ... 180 °C
Temperatura ambiente (stoccaggio/trasporto)	-25 °C ... 60 °C (per breve durata, non oltre le 24 h, da -60 °C °C a +70 °C)
Temperatura ambiente (montaggio)	-5 °C ... 70 °C
Temperatura ambiente (attivazione)	-5 °C ... 70 °C
Umidità dell'aria consentita (esercizio)	20 % ... 90 %
Umidità dell'aria consentita (stoccaggio/trasporto)	30 % ... 70 %

Normative e prescrizioni

Attacco a norma	IEC 60947-7-1
-----------------	---------------

SSK 0525 KER-EX - Morsetto passante



0501059

<https://www.phoenixcontact.com/it/prodotti/0501059>

Montaggio

Tipo di montaggio	NS 32
-------------------	-------

Disegni

Schema di collegamento



SSK 0525 KER-EX - Morsetto passante





0501059


<https://www.phoenixcontact.com/it/prodotti/0501059>


Omologazioni

To download certificates, visit the product detail page: <https://www.phoenixcontact.com/it/prodotti/0501059>


 CSA ID omologazione: 13631				
	Tensione nominale U_N	Corrente nominale I_N	Sezione AWG	Sezione mm^2
keine				
non come omologazione Ex	600 V	20 A	22 - 12	-

 EAC Ex ID omologazione: KZ 7500525010101950				
---	--	--	--	--

 IEC Ex ID omologazione: IECEXKIWA17.0009U				
	Tensione nominale U_N	Corrente nominale I_N	Sezione AWG	Sezione mm^2
keine				
	440 V	28 A	-	0,2 - 4
Solo conduttori flessibili	440 V	28 A	-	0,2 - 4

 ATEX ID omologazione: KIWA17ATEX0022U				
	Tensione nominale U_N	Corrente nominale I_N	Sezione AWG	Sezione mm^2
keine				
	440 V	28 A	-	-
Solo conduttori flessibili	440 V	28 A	-	-

 CCC ID omologazione: 2020322313000628				
---	--	--	--	--

 DNV GL-EX ID omologazione: TAE00003K6				
	Tensione nominale U_N	Corrente nominale I_N	Sezione AWG	Sezione mm^2
keine				
Certificazione parziale EEx e II	440 V	32 A	-	- 2,5

 ATEX ID omologazione: KIWA17ATEX0022U				
---	--	--	--	--

SSK 0525 KER-EX - Morsetto passante



0501059

<https://www.phoenixcontact.com/it/prodotti/0501059>

	Tensione nominale U_N	Corrente nominale I_N	Sezione AWG	Sezione mm^2
keine				
	440 V	64,5 A	-	-
Solo conduttori flessibili	440 V	55 A	-	-



UKCA-EX

ID omologazione: CSAE 22UKEX1188U

0501059

<https://www.phoenixcontact.com/it/prodotti/0501059>

Classifiche

ECLASS

ECLASS-13.0	27250101
ECLASS-15.0	27250101

ETIM

ETIM 10.0	EC000897
-----------	----------

UNSPSC

UNSPSC 21.0	39121400
-------------	----------

Environmental product compliance

EU RoHS

Soddisfa i requisiti della direttiva RoHS	Sì, Nessuna deroga
---	--------------------

China RoHS

Environment friendly use period (EFUP)	EFUP-E
	Nessuna sostanza pericolosa al di sopra dei valori limite

EU REACH SVHC

Avviso di sostanza candidata REACH (n. CAS)	Nessuna sostanza con una percentuale di massa maggiore dello 0,1%
---	---

EF3.1 Cambiamento climatico

CO2e kg	0,831 kg CO2e
---------	---------------