

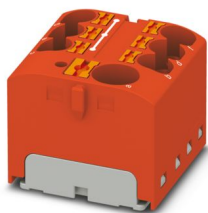
PTFIX 10/6X4 RD - Blocco distributore



3273860

<https://www.phoenixcontact.com/it/prodotti/3273860>

Si prega di notare che i dati visualizzati in questo PDF sono stati generati dal nostro catalogo online. I dati completi sono disponibili nella documentazione per l'utente. Si applicano le condizioni generali di utilizzo per i download.



Dati commerciali

Codice articolo	3273860
Pezzi/conf.	8 Pezzi
Quantità di ordinazione minima	8 Pezzi
Codice vendita	BEA122
Codice prodotto	BEA122
Pagina del catalogo	Pagina 451 (C-1-2019)
GTIN	4055626668000
Peso per pezzo (confezione inclusa)	23,338 g
Peso per pezzo (confezione esclusa)	23,338 g
Numero tariffa doganale	85369010
Paese di origine	PL

PTFIX 10/6X4 RD - Blocco distributore



3273860

<https://www.phoenixcontact.com/it/prodotti/3273860>

Dati tecnici

Note

Note generali

Nota	La corrente di carico max. dei singoli punti di collegamento non deve essere superata.
	Per le applicazioni di distribuzione dell'alimentazione, è necessario osservare la norma IEC 60364-4-43:2008, modificata + Corrigendum Ott. 2008 (DIN VDE 0100-430:2010-10) sezione 433.2 ff!

Caratteristiche articolo

Tipo di prodotto	Morsetto di distribuzione
Numero collegamenti	7
Numero di file	1
Potenziali	1

Caratteristiche di isolamento

Categoria di sovratensione	III
Grado d'inquinamento	3

Caratteristiche elettriche

Tensione impulsiva di dimensionamento	6 kV
Potenza dissipata massima in condizioni nominali	1,02 W

Dati di collegamento

Alimentazione	sì
Numero di connessioni per ogni piano	7
Sezione nominale	4 mm ²
Sezione di dimensionamento AWG	12

Presa

Lunghezza del tratto da spelare	10 mm ... 12 mm
Calibro a tampone	A4
Attacco a norma	IEC 60998-2-2
Sezione conduttore rigida	0,2 mm ² ... 6 mm ²
Sezione conduttore AWG	24 ... 10 (convertito secondo IEC)
Sezione conduttore flessibile	0,2 mm ² ... 6 mm ²
Sezione conduttore flessibile [AWG]	24 ... 10 (convertito secondo IEC)
Sezione del conduttore flessibile (capocorda senza collare di isolamento)	0,2 mm ² ... 4 mm ²
Sezione del conduttore flessibile (capocorda e collare in plastica)	0,2 mm ² ... 4 mm ²
2 conduttori di sezione identica flessibili con puntalino TWIN con collare in plastica	0,5 mm ² ... 1 mm ²
Corrente nominale	41 A
Corrente di carico massima	41 A (con collegamento conduttori da 6 mm ²)

PTFIX 10/6X4 RD - Blocco distributore



3273860

<https://www.phoenixcontact.com/it/prodotti/3273860>

Corrente cumulativa massima	63 A
Tensione nominale	450 V
Sezione nominale	4 mm ²

Connessione collettiva

Lunghezza del tratto da spelare	12 mm ... 14 mm
Calibro a tampone	A5
Attacco a norma	IEC 60998-2-2
Sezione conduttore rigida	0,5 mm ² ... 10 mm ²
Sezione conduttore AWG	24 ... 10 (convertito secondo IEC)
Sezione conduttore flessibile	0,5 mm ² ... 10 mm ²
Sezione conduttore flessibile [AWG]	24 ... 10 (convertito secondo IEC)
Sezione del conduttore flessibile (capocorda senza collare di isolamento)	0,5 mm ² ... 10 mm ²
Sezione del conduttore flessibile (capocorda e collare in plastica)	0,5 mm ² ... 10 mm ²
2 conduttori di sezione identica flessibili con puntalino TWIN con collare in plastica	0,75 mm ² ... 2,5 mm ²
Corrente nominale	57 A
Corrente di carico massima	57 A (con una sezione conduttore di 10 mm ²)
Corrente cumulativa massima	63 A
Tensione nominale	450 V
Sezione nominale	10 mm ²

Presa Sezioni di collegamento dirette a innesto

Sezione conduttore rigida	0,5 mm ² ... 6 mm ²
Sezione del conduttore rigido [AWG]	20 ... 10 (convertito secondo IEC)
Sezione del conduttore flessibile (capocorda senza collare di isolamento)	0,5 mm ² ... 4 mm ²
Sezione del conduttore flessibile (capocorda e collare in plastica)	0,5 mm ² ... 4 mm ²

Connessione collettiva Sezioni di collegamento dirette a innesto

Sezione conduttore rigida	1,5 mm ² ... 10 mm ²
Sezione del conduttore flessibile (capocorda senza collare di isolamento)	2,5 mm ² ... 10 mm ²
Sezione del conduttore flessibile (capocorda e collare in plastica)	1,5 mm ² ... 10 mm ²

Dimensioni

Larghezza	27,9 mm
Altezza	28,6 mm
Profondità	21,7 mm

Indicazioni materiale

Colore	rosso (RAL 3001)
Classe di combustibilità a norma UL 94	V0
Gruppo materiale isolante	I
Materiale isolante	PA
Inserito materiale isolante statico a freddo	-60 °C

Indice di temperatura materiale isolante (DIN EN 60216-1 (VDE 0304-21))	125 °C
Indice di temperatura relativo materiale isolante (Elec., UL 746 B)	125 °C

Caratteristiche meccaniche

Dati meccanici

Parete laterale aperta	No
------------------------	----

Controlli meccanici

Fissaggio sul supporto

Risultato	Prova superata
Nota	Nel sequenziamento di più blocchi si raccomanda di porre per ogni blocco un adattatore per guida DIN sotto al punto di connessione o un elemento flangiato tra i blocchi.
	Per varianti con 6 o 7 collegamenti è sufficiente inserire un adattatore per guida DIN centralmente a ciascun blocco e gli elementi flangiati ogni due blocchi.
	In caso di utilizzo dell'adattatore per guida DIN PTFIX-NS35, un blocco allineato è sovrapponibile al massimo solo a metà.

Condizioni ambientali e della vita elettrica

Prova di fiamma ad ago

Durata di applicazione	30 s
Risultato	Prova superata

Vibrazioni/rumori a banda larga

Specifica di prova	DIN EN 50155 (VDE 0115-200):2018-05
Spettro	Controllo della vita elettrica categoria 2, montato su carrello
Frequenza	$f_1 = 5 \text{ Hz}$ fino a $f_2 = 250 \text{ Hz}$
Livello ASD	6,12 (m/s ²)/Hz
Accelerazione	3,12g
Durata di prova per asse	5 h
Direzioni di prova	Asse X, Y e Z
Risultato	Prova superata

Urti

Specifica di prova	DIN EN 50155 (VDE 0115-200):2018-05
Forma d'urto	Semisinusoidale
Accelerazione	30g
Durata urti	18 ms
Numero di urti per direzione	3
Direzioni di prova	Asse X, Y e Z (pos. e neg.)
Risultato	Prova superata

Condizioni ambientali

Temperatura ambiente (esercizio)	-60 °C ... 110 °C (Intervallo di temperatura di esercizio compreso)
----------------------------------	---

PTFIX 10/6X4 RD - Blocco distributore



3273860

<https://www.phoenixcontact.com/it/prodotti/3273860>

	l'autoriscaldamento, temperatura di esercizio massima a breve termine cfr. RTI Elec.)
Temperatura ambiente (stoccaggio/trasporto)	-25 °C ... 60 °C (per breve durata, non oltre le 24 h, da -60 °C °C a +70 °C)
Temperatura ambiente (montaggio)	-5 °C ... 70 °C
Temperatura ambiente (attivazione)	-5 °C ... 70 °C
Umidità dell'aria consentita (esercizio)	20 % ... 90 %
Umidità dell'aria consentita (stoccaggio/trasporto)	30 % ... 70 %

Normative e prescrizioni

Attacco a norma	IEC 60998-2-2
	IEC 60998-2-2

Montaggio

Tipo di montaggio	montaggio su adattatori per il fissaggio su guida di supporto
	Montaggio diretto con flangia
	Mobile

PTFIX 10/6X4 RD - Blocco distributore

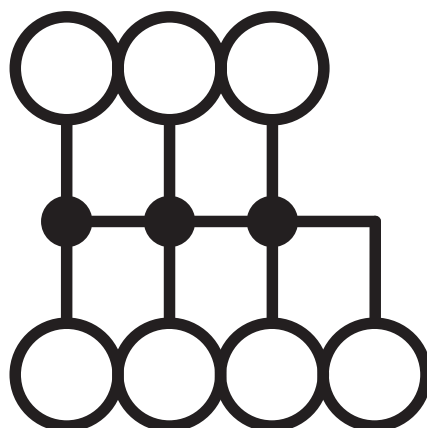
3273860

<https://www.phoenixcontact.com/it/prodotti/3273860>



Disegni

Schema di collegamento



PTFIX 10/6X4 RD - Blocco distributore



3273860

<https://www.phoenixcontact.com/it/prodotti/3273860>

Omologazioni

📄 To download certificates, visit the product detail page: <https://www.phoenixcontact.com/it/prodotti/3273860>



CSA

ID omologazione: 13631



EAC

ID omologazione: RU C-DE.BL08.B.00644



cULus Recognized

ID omologazione: E60425



Omologazione marchio VDE

ID omologazione: 40047798

	Tensione nominale U_N	Corrente nominale I_N	Sezione AWG	Sezione mm^2
	450 V	32 A	-	0,2 - 6



EAC

ID omologazione: EACKZ 08593

PTFIX 10/6X4 RD - Blocco distributore



3273860

<https://www.phoenixcontact.com/it/prodotti/3273860>

Classifiche

ECLASS

ECLASS-13.0	27250118
-------------	----------

ETIM

ETIM 9.0	EC000897
----------	----------

UNSPSC

UNSPSC 21.0	39121400
-------------	----------

PTFIX 10/6X4 RD - Blocco distributore



3273860

<https://www.phoenixcontact.com/it/prodotti/3273860>

Environmental product compliance

EU RoHS

Soddisfa i requisiti della direttiva RoHS	Sì, Nessuna deroga
---	--------------------

China RoHS

Environment friendly use period (EFUP)	EFUP-E
	Nessuna sostanza pericolosa al di sopra dei valori limite

EU REACH SVHC

Avviso di sostanza candidata REACH (n. CAS)	Nessuna sostanza con una percentuale di massa maggiore dello 0,1%
---	---

Phoenix Contact 2025 © - Tutti i diritti riservati
<https://www.phoenixcontact.com>

PHOENIX CONTACT S.p.a.
Via Bellini, 39/41
20095 Cusano Milanino (MI)
+39 02 660591
info_it@phoenixcontact.com