

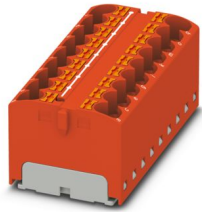
PTFIX 18X4 RD - Blocco distributore



3273838

<https://www.phoenixcontact.com/it/prodotti/3273838>

Si prega di notare che i dati visualizzati in questo PDF sono stati generati dal nostro catalogo online. I dati completi sono disponibili nella documentazione per l'utente. Si applicano le condizioni generali di utilizzo per i download.



I vantaggi

- Risparmio di spazio fino al 50 % sulla guida di supporto grazie al montaggio trasversale
- Impiego flessibile grazie al montaggio su guida DIN, montaggio diretto o incollatura
- Cablaggio chiaro grazie a undici diverse varianti di colore
- Risparmio di tempo grazie al collegamento dei conduttori mediante tecnologia a innesto diretto Push-in senza l'utilizzo di utensili
- Risparmio di tempo fino all'80 % grazie ai blocchi pronti all'uso, senza la necessità di ponticellamento

Dati commerciali

| | |
|-------------------------------------|-----------------------|
| Codice articolo | 3273838 |
| Pezzi/conf. | 8 Pezzi |
| Quantità di ordinazione minima | 8 Pezzi |
| Codice vendita | BEA115 |
| Codice prodotto | BEA115 |
| Pagina del catalogo | Pagina 447 (C-1-2019) |
| GTIN | 4055626714561 |
| Peso per pezzo (confezione inclusa) | 41,8 g |
| Peso per pezzo (confezione esclusa) | 41,8 g |
| Numero tariffa doganale | 85369010 |
| Paese di origine | PL |

PTFIX 18X4 RD - Blocco distributore



3273838

<https://www.phoenixcontact.com/it/prodotti/3273838>

Dati tecnici

Note

| | |
|---------------------------|---|
| Nota per il funzionamento | i blocchi sono ponticellabili tra di loro sopra il vano conduttori, per ponticelli a innesto adatti, vedere accessori |
|---------------------------|---|

Note generali

| | |
|------|--|
| Nota | La corrente di carico max. dei singoli punti di collegamento non deve essere superata. |
|------|--|

Caratteristiche articolo

| | |
|---------------------|---------------------------|
| Tipo di prodotto | Morsetto di distribuzione |
| Numero collegamenti | 18 |
| Numero di file | 1 |
| Potenziali | 1 |

Caratteristiche di isolamento

| | |
|----------------------------|-----|
| Categoria di sovratensione | III |
| Grado d'inquinamento | 3 |

Caratteristiche elettriche

| | |
|--|--------|
| Tensione impulsiva di dimensionamento | 6 kV |
| Potenza dissipata massima in condizioni nominali | 1,02 W |

Dati di collegamento

| | |
|--|---|
| Numero di connessioni per ogni piano | 18 |
| Sezione nominale | 4 mm ² |
| Sezione di dimensionamento AWG | 18 |
| Lunghezza del tratto da spelare | 10 mm ... 12 mm |
| Calibro a tampone | A4 |
| Attacco a norma | IEC 60998-2-2 |
| Sezione conduttore rigida | 0,2 mm ² ... 6 mm ² |
| Sezione conduttore AWG | 24 ... 10 (convertito secondo IEC) |
| Sezione conduttore flessibile | 0,2 mm ² ... 6 mm ² |
| Sezione conduttore flessibile [AWG] | 24 ... 10 (convertito secondo IEC) |
| Sezione del conduttore flessibile (capocorda senza collare di isolamento) | 0,2 mm ² ... 4 mm ² |
| Sezione del conduttore flessibile (capocorda e collare in plastica) | 0,2 mm ² ... 4 mm ² |
| 2 conduttori di sezione identica flessibili con puntalino TWIN con collare in plastica | 0,5 mm ² ... 1 mm ² |
| Corrente nominale | 32 A |
| Corrente di carico massima | 41 A |
| Corrente cumulativa massima | 63 A |
| Tensione nominale | 450 V |

Sezioni di collegamento dirette a innesto

PTFIX 18X4 RD - Blocco distributore



3273838

<https://www.phoenixcontact.com/it/prodotti/3273838>

| | |
|---|--|
| Sezione conduttore rigida | 0,5 mm ² ... 6 mm ² |
| Sezione del conduttore rigido [AWG] | 20 ... 10 (convertito secondo IEC) |
| Sezione del conduttore flessibile (capocorda senza collare di isolamento) | 0,75 mm ² ... 4 mm ² |
| Sezione del conduttore flessibile (capocorda e collare in plastica) | 0,5 mm ² ... 4 mm ² |

Dimensioni

| | |
|------------|---------|
| Larghezza | 55,4 mm |
| Altezza | 28,6 mm |
| Profondità | 21,7 mm |

Indicazioni materiale

| | |
|---|------------------|
| Colore | rosso (RAL 3001) |
| Classe di combustibilità a norma UL 94 | V0 |
| Gruppo materiale isolante | I |
| Materiale isolante | PA |
| Insero materiale isolante statico a freddo | -60 °C |
| Indice di temperatura materiale isolante (DIN EN 60216-1 (VDE 0304-21)) | 130 °C |
| Indice di temperatura relativo materiale isolante (Elec., UL 746 B) | 130 °C |
| Protezione antincendio per veicoli su rotaia (DIN EN 45545-2) R22 | HL 1 - HL 3 |
| Protezione antincendio per veicoli su rotaia (DIN EN 45545-2) R23 | HL 1 - HL 3 |
| Protezione antincendio per veicoli su rotaia (DIN EN 45545-2) R24 | HL 1 - HL 3 |
| Protezione antincendio per veicoli su rotaia (DIN EN 45545-2) R26 | HL 1 - HL 3 |
| Sviluppo di calore cono calorimetrico NFPA 130 (ASTM E 1354) | 28 MJ/kg |
| Infiammabilità della superficie NFPA 130 (ASTM E 162) | superata |
| Densità ottica specifica dei fumi NFPA 130 (ASTM E 662) | superata |
| Tossicità dei fumi NFPA 130 (SMP 800C) | superata |

Caratteristiche meccaniche

Dati meccanici

| | |
|------------------------|----|
| Parete laterale aperta | No |
|------------------------|----|

Controlli meccanici

Fissaggio sul supporto

| | |
|-----------|--|
| Risultato | Prova superata |
| Nota | Nel sequenziamento di più blocchi si raccomanda di porre per ogni blocco un adattatore per guida DIN sotto al punto di connessione o un elemento flangiato tra i blocchi. Per varianti con 6 o 7 collegamenti è sufficiente inserire un adattatore per guida DIN centralmente a ciascun blocco e gli elementi flangiati ogni due blocchi. |

PTFIX 18X4 RD - Blocco distributore



3273838

<https://www.phoenixcontact.com/it/prodotti/3273838>

In caso di utilizzo dell'adattatore per guida DIN PTFIX-NS35, un blocco allineato è sovrapponibile al massimo solo a metà.

Condizioni ambientali e della vita elettrica

Prova di fiamma ad ago

| | |
|------------------------|----------------|
| Durata di applicazione | 30 s |
| Risultato | Prova superata |

Vibrazioni/rumori a banda larga

| | |
|--------------------------|---|
| Specifica di prova | DIN EN 50155 (VDE 0115-200):2018-05 |
| Spettro | Controllo della vita elettrica categoria 2, montato su carrello |
| Frequenza | $f_1 = 5 \text{ Hz}$ fino a $f_2 = 250 \text{ Hz}$ |
| Livello ASD | 6,12 (m/s ²)/Hz |
| Accelerazione | 3,12g |
| Durata di prova per asse | 5 h |
| Direzioni di prova | Asse X, Y e Z |
| Risultato | Prova superata |

Urti

| | |
|------------------------------|-------------------------------------|
| Specifica di prova | DIN EN 50155 (VDE 0115-200):2018-05 |
| Forma d'urto | Semisinusoidale |
| Accelerazione | 30g |
| Durata urti | 18 ms |
| Numero di urti per direzione | 3 |
| Direzioni di prova | Asse X, Y e Z (pos. e neg.) |
| Risultato | Prova superata |

Condizioni ambientali

| | |
|---|--|
| Temperatura ambiente (esercizio) | -60 °C ... 110 °C (Intervallo di temperatura di esercizio compreso l'autoriscaldamento, temperatura di esercizio massima a breve termine cfr. RTI Elec.) |
| Temperatura ambiente (stoccaggio/trasporto) | -25 °C ... 60 °C (per breve durata, non oltre le 24 h, da -60 °C a +70 °C) |
| Temperatura ambiente (montaggio) | -5 °C ... 70 °C |
| Temperatura ambiente (attivazione) | -5 °C ... 70 °C |
| Umidità dell'aria consentita (esercizio) | 20 % ... 90 % |
| Umidità dell'aria consentita (stoccaggio/trasporto) | 30 % ... 70 % |

Normative e prescrizioni

| | |
|-----------------|---------------|
| Attacco a norma | IEC 60998-2-2 |
|-----------------|---------------|

Montaggio

| | |
|-------------------|---|
| Tipo di montaggio | montaggio su adattatori per il fissaggio su guida di supporto |
| | Montaggio diretto con flangia |
| | Mobile |

Disegni

Schema di collegamento



PTFIX 18X4 RD - Blocco distributore



3273838

<https://www.phoenixcontact.com/it/prodotti/3273838>

Omologazioni

📄 To download certificates, visit the product detail page: <https://www.phoenixcontact.com/it/prodotti/3273838>

| DNV ID omologazione: TAE00002TT-05 | | | | |
|---------------------------------------|-------------------------|-------------------------|-------------|----------------|
| | Tensione nominale U_N | Corrente nominale I_N | Sezione AWG | Sezione mm^2 |
| | 500 V | 24 A | - | - |

| CSA ID omologazione: 13631 | | | | |
|-------------------------------|-------------------------|-------------------------|-------------|----------------|
| | Tensione nominale U_N | Corrente nominale I_N | Sezione AWG | Sezione mm^2 |
| Use Group B | 600 V | 32 A | 24 - 10 | - |
| Use Group C | 600 V | 32 A | 24 - 10 | - |

| CB IECEE CB Scheme ID omologazione: DE1-63087 | | | | |
|---|-------------------------|-------------------------|-------------|----------------|
| | Tensione nominale U_N | Corrente nominale I_N | Sezione AWG | Sezione mm^2 |
| | 450 V | 32 A | - | - 4 |

| EAC ID omologazione: RU C-DE.BL08.B.00644 | | | | |
|--|--|--|--|--|
|--|--|--|--|--|

| LR ID omologazione: LR2002627TA | | | | |
|------------------------------------|--|--|--|--|
|------------------------------------|--|--|--|--|

| BV ID omologazione: 59146/A0 BV | | | | |
|------------------------------------|--|--|--|--|
|------------------------------------|--|--|--|--|

| Omologazione marchio VDE ID omologazione: 40047798 | | | | |
|---|--|--|--|--|
|---|--|--|--|--|

| cULus Recognized ID omologazione: E60425 | | | | |
|---|-------------------------|-------------------------|-------------|----------------|
| | Tensione nominale U_N | Corrente nominale I_N | Sezione AWG | Sezione mm^2 |
| Use Group B | 600 V | 32 A | 24 - 10 | - |
| Use Group C | | | | |

PTFIX 18X4 RD - Blocco distributore



3273838

<https://www.phoenixcontact.com/it/prodotti/3273838>

| | | | | |
|--|-------|------|---------|---|
| | 600 V | 32 A | 24 - 10 | - |
|--|-------|------|---------|---|



EAC

ID omologazione: EACKZ 08593

PTFIX 18X4 RD - Blocco distributore



3273838

<https://www.phoenixcontact.com/it/prodotti/3273838>

Classifiche

ECLASS

ECLASS-13.0

27250118

ETIM

ETIM 9.0

EC000897

UNSPSC

UNSPSC 21.0

39121400

3273838

<https://www.phoenixcontact.com/it/prodotti/3273838>

Environmental product compliance

EU RoHS

| | |
|---|--------------------|
| Soddisfa i requisiti della direttiva RoHS | Sì, Nessuna deroga |
|---|--------------------|

China RoHS

| | |
|--|---|
| Environment friendly use period (EFUP) | EFUP-E |
| | Nessuna sostanza pericolosa al di sopra dei valori limite |

EU REACH SVHC

| | |
|---|---|
| Avviso di sostanza candidata REACH (n. CAS) | Nessuna sostanza con una percentuale di massa maggiore dello 0,1% |
|---|---|

Phoenix Contact 2025 © - Tutti i diritti riservati
<https://www.phoenixcontact.com>

PHOENIX CONTACT S.p.a.
Via Bellini, 39/41
20095 Cusano Milanino (MI)
+39 02 660591
info_it@phoenixcontact.com