

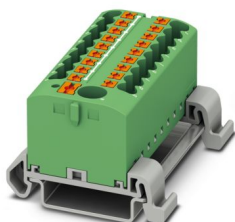
PTFIX 6/18X2,5-NS35A GN - Blocco distributore



3273250

<https://www.phoenixcontact.com/it/prodotti/3273250>

Si prega di notare che i dati visualizzati in questo PDF sono stati generati dal nostro catalogo online. I dati completi sono disponibili nella documentazione per l'utente. Si applicano le condizioni generali di utilizzo per i download.



I vantaggi

- Impiego flessibile grazie al montaggio su guida DIN, montaggio diretto o incollatura
- Cablaggio chiaro grazie a undici diverse varianti di colore
- Risparmio di tempo grazie al collegamento dei conduttori mediante tecnologia a innesto diretto Push-in senza l'utilizzo di utensili
- Risparmio di tempo fino all'80 % grazie ai blocchi pronti all'uso, senza la necessità di ponticellamento
- Risparmio di spazio fino al 50 % sulla guida di supporto grazie al montaggio trasversale

Dati commerciali

Codice articolo	3273250
Pezzi/conf.	8 Pezzi
Quantità di ordinazione minima	8 Pezzi
Codice vendita	BEA124
Codice prodotto	BEA124
Pagina del catalogo	Pagina 445 (C-1-2019)
GTIN	4055626391892
Peso per pezzo (confezione inclusa)	43 g
Peso per pezzo (confezione esclusa)	43 g
Numero tariffa doganale	85369010
Paese di origine	PL

Dati tecnici

Note

Nota per il funzionamento	i blocchi sono ponticellabili tra di loro sopra il vano conduttori, per ponticelli a innesto adatti, vedere accessori
---------------------------	---

Note generali

Nota	La corrente di carico max. dei singoli punti di collegamento non deve essere superata.
	Per le applicazioni di distribuzione dell'alimentazione, è necessario osservare la norma IEC 60364-4-43:2008, modificata + Corrigendum Ott. 2008 (DIN VDE 0100-430:2010-10) sezione 433.2 ff!

Caratteristiche articolo

Tipo di prodotto	Morsetto di distribuzione
Numero collegamenti	19
Numero di file	1
Potenziati	1

Caratteristiche di isolamento

Categoria di sovratensione	III
Grado d'inquinamento	3

Caratteristiche elettriche

Tensione impulsiva di dimensionamento	8 kV
Potenza dissipata massima in condizioni nominali	0,77 W

Dati di collegamento

Alimentazione	sì
Numero di connessioni per ogni piano	19
Sezione nominale	2,5 mm ²
Sezione di dimensionamento AWG	14

Presa

Lunghezza del tratto da spelare	8 mm ... 10 mm
Calibro a tampone	A3
Attacco a norma	IEC 60947-7-1
Sezione conduttore rigida	0,14 mm ² ... 4 mm ²
Sezione conduttore AWG	26 ... 12 (convertito secondo IEC)
Sezione conduttore flessibile	0,14 mm ² ... 4 mm ²
Sezione conduttore flessibile [AWG]	26 ... 12 (convertito secondo IEC)
Sezione del conduttore flessibile (capocorda senza collare di isolamento)	0,14 mm ² ... 2,5 mm ²
Sezione del conduttore flessibile (capocorda e collare in plastica)	0,14 mm ² ... 2,5 mm ²
Corrente nominale	24 A
Corrente di carico massima	32 A (con una sezione conduttore di 4 mm ²)

PTFIX 6/18X2,5-NS35A GN - Blocco distributore



3273250

<https://www.phoenixcontact.com/it/prodotti/3273250>

Corrente cumulativa massima	57 A (con una sezione conduttore di 10 mm ²)
Tensione nominale	690 V

Connessione collettiva

Lunghezza del tratto da spelare	10 mm ... 12 mm
Attacco a norma	IEC 60947-7-1
Sezione conduttore rigida	0,5 mm ² ... 10 mm ²
Sezione conduttore AWG	20 ... 8 (convertito secondo IEC)
Sezione conduttore flessibile	0,5 mm ² ... 10 mm ²
Sezione conduttore flessibile [AWG]	20 ... 8 (convertito secondo IEC)
Sezione del conduttore flessibile (capocorda senza collare di isolamento)	0,5 mm ² ... 6 mm ²
Sezione del conduttore flessibile (capocorda e collare in plastica)	0,5 mm ² ... 6 mm ²
Sezione del conduttore flessibile (2 conduttori di sezione identica con puntalino TWIN con collare in plastica)	0,5 mm ² ... 1,5 mm ²
2 conduttori di sezione identica flessibili con puntalino TWIN con collare in plastica	0,5 mm ² ... 1,5 mm ²
Corrente nominale	41 A (con una sezione conduttore di 6 mm ²)
Corrente di carico massima	57 A (con una sezione conduttore di 10 mm ²)
Sezione nominale	6 mm ²

Presa Sezioni di collegamento dirette a innesto

Sezione conduttore rigida	0,34 mm ² ... 4 mm ²
Sezione del conduttore rigido [AWG]	24 ... 12 (convertito secondo IEC)
Sezione del conduttore flessibile (capocorda senza collare di isolamento)	0,34 mm ² ... 2,5 mm ²
Sezione del conduttore flessibile (capocorda e collare in plastica)	0,34 mm ² ... 2,5 mm ²

Connessione collettiva Sezioni di collegamento dirette a innesto

Sezione conduttore rigida	1 mm ² ... 10 mm ²
Sezione del conduttore flessibile (capocorda senza collare di isolamento)	1 mm ² ... 6 mm ²
Sezione del conduttore flessibile (capocorda e collare in plastica)	1 mm ² ... 6 mm ²

Dimensioni

Larghezza	56,5 mm
Altezza	45,7 mm
Profondità su NS 35/7,5	30,9 mm

Indicazioni materiale

Colore	verde (RAL 6021)
Classe di combustibilità a norma UL 94	V0
Gruppo materiale isolante	I
Materiale isolante	PA
Inserto materiale isolante statico a freddo	-60 °C
Indice di temperatura materiale isolante (DIN EN 60216-1 (VDE 0304-21))	130 °C

PTFIX 6/18X2,5-NS35A GN - Blocco distributore



3273250

<https://www.phoenixcontact.com/it/prodotti/3273250>

Indice di temperatura relativo materiale isolante (Elec., UL 746 B)	130 °C
Protezione antincendio per veicoli su rotaia (DIN EN 45545-2) R22	HL 1 - HL 3
Protezione antincendio per veicoli su rotaia (DIN EN 45545-2) R23	HL 1 - HL 3
Protezione antincendio per veicoli su rotaia (DIN EN 45545-2) R24	HL 1 - HL 3
Protezione antincendio per veicoli su rotaia (DIN EN 45545-2) R26	HL 1 - HL 3
Sviluppo di calore cono calorimetrico NFPA 130 (ASTM E 1354)	28 MJ/kg
Infiammabilità della superficie NFPA 130 (ASTM E 162)	superata
Densità ottica specifica dei fumi NFPA 130 (ASTM E 662)	superata
Tossicità dei fumi NFPA 130 (SMP 800C)	superata

Controlli elettrici

Prova di tensione impulsiva

Tensione di prova valore nominale	9,8 kV
Risultato	Prova superata

Test temperatura ambientale

Requisito verifica di riscaldamento	Aumento di temperatura ≤ 45 K
Risultato	Prova superata
Resistenza alla corrente di breve durata 6 mm ²	0,72 kA
Resistenza alla corrente di breve durata 10 mm ²	1,2 kA
Risultato	Prova superata

Rigidità dielettrica a frequenza di rete

Tensione di prova valore nominale	1,89 kV
Risultato	Prova superata

Caratteristiche meccaniche

Dati meccanici

Parete laterale aperta	No
------------------------	----

Controlli meccanici

Resistenza meccanica

Risultato	Prova superata
-----------	----------------

Fissaggio sul supporto

Guida di supporto/supporto di fissaggio	NS 35
Forza di prova valore nominale	5 N
Risultato	Prova superata
Nota	Nel sequenziamento di più blocchi si raccomanda di porre per ogni blocco un adattatore per guida DIN sotto al punto di connessione o un elemento flangiato tra i blocchi. Per varianti con 6 o 7 collegamenti è sufficiente inserire un

PTFIX 6/18X2,5-NS35A GN - Blocco distributore



3273250

<https://www.phoenixcontact.com/it/prodotti/3273250>

adattatore per guida DIN centralmente a ciascun blocco e gli elementi flangiati ogni due blocchi.

In caso di utilizzo dell'adattatore per guida DIN PTFIX-NS35, un blocco allineato è sovrapponibile al massimo solo a metà.

Prova di integrità e stabilità dei conduttori

Velocità di rotazione	10 giri/min
Giri	135
Sezione conduttore/peso	0,5 mm ² /0,3 kg
	6 mm ² /1,4 kg
	10 mm ² /2 kg
Risultato	Prova superata

Prova di integrità e stabilità dei conduttori

Velocità di rotazione	10 giri/min
Giri	135
Sezione conduttore/peso	0,14 mm ² /0,2 kg
	2,5 mm ² /0,7 kg
	4 mm ² /0,9 kg
Risultato	Prova superata

Condizioni ambientali e della vita elettrica

Invecchiamento

Cicli di temperatura	192
Risultato	Prova superata

Prova di fiamma ad ago

Durata di applicazione	30 s
Risultato	Prova superata

Vibrazioni/rumori a banda larga

Specifica di prova	DIN EN 50155 (VDE 0115-200):2008-03
Spettro	Controllo della vita elettrica categoria 2, montato su carrello
Frequenza	$f_1 = 5 \text{ Hz}$ fino a $f_2 = 250 \text{ Hz}$
Livello ASD	6,12 (m/s ²) ² /Hz
Accelerazione	3,12g
Durata di prova per asse	5 h
Direzioni di prova	Asse X, Y e Z
Risultato	Prova superata

Urti

Specifica di prova	DIN EN 50155 (VDE 0115-200):2008-03
Forma d'urto	Semisinusoidale
Accelerazione	30g
Durata urti	18 ms
Numero di urti per direzione	3

PTFIX 6/18X2,5-NS35A GN - Blocco distributore



3273250

<https://www.phoenixcontact.com/it/prodotti/3273250>

Direzioni di prova	Asse X, Y e Z (pos. e neg.)
Risultato	Prova superata

Condizioni ambientali

Temperatura ambiente (esercizio)	-60 °C ... 110 °C (Intervallo di temperatura di esercizio compreso l'autoriscaldamento, temperatura di esercizio massima a breve termine cfr. RTI Elec.)
Temperatura ambiente (stoccaggio/trasporto)	-25 °C ... 60 °C (per breve durata, non oltre le 24 h, da -60 °C °C a +70 °C)
Temperatura ambiente (montaggio)	-5 °C ... 70 °C
Temperatura ambiente (attivazione)	-5 °C ... 70 °C
Umidità dell'aria consentita (esercizio)	20 % ... 90 %
Umidità dell'aria consentita (stoccaggio/trasporto)	30 % ... 70 %

Normative e prescrizioni

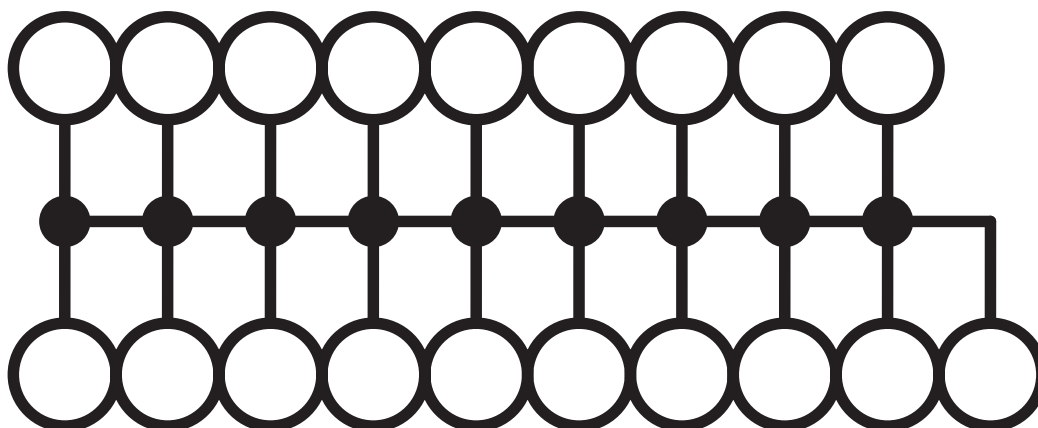
Attacco a norma	IEC 60947-7-1
	IEC 60947-7-1

Montaggio

Tipo di montaggio	NS 35/7,5
	NS 35/15

Disegni

Schema di collegamento



PTFIX 6/18X2,5-NS35A GN - Blocco distributore



3273250

<https://www.phoenixcontact.com/it/prodotti/3273250>

Omologazioni

To download certificates, visit the product detail page: <https://www.phoenixcontact.com/it/prodotti/3273250>

DNV				
ID omologazione: TAE00002TT-05				
	Tensione nominale U_N	Corrente nominale I_N	Sezione AWG	Sezione mm^2
	500 V	24 A	-	-

CSA				
ID omologazione: 13631				
	Tensione nominale U_N	Corrente nominale I_N	Sezione AWG	Sezione mm^2
Use Group B				
Uscita	300 V	20 A	26 - 12	-
Ingresso	300 V	50 A	20 - 8	-
Use Group C				
Uscita	300 V	20 A	26 - 12	-
Ingresso	300 V	50 A	20 - 8	-
Use Group D				
Ingresso	600 V	5 A	20 - 8	-

CB IECEx CB Scheme				
ID omologazione: DE1-62701				
	Tensione nominale U_N	Corrente nominale I_N	Sezione AWG	Sezione mm^2
	690 V	41 A	-	-

EAC				
ID omologazione: RU C-DE.BL08.B.00644				

cULus Recognized				
ID omologazione: E60425				
	Tensione nominale U_N	Corrente nominale I_N	Sezione AWG	Sezione mm^2
Use Group B				
Uscita	300 V	20 A	26 - 12	-
Ingresso	300 V	50 A	20 - 8	-
Use Group C				
Uscita	300 V	20 A	26 - 12	-
Ingresso	300 V	50 A	20 - 8	-
Use Group D				
Uscita	600 V	5 A	26 - 12	-
Ingresso	600 V	5 A	20 - 8	-

PTFIX 6/18X2,5-NS35A GN - Blocco distributore



3273250

<https://www.phoenixcontact.com/it/prodotti/3273250>



LR

ID omologazione: LR2002627TA



BV

ID omologazione: 59146/A0 BV



Omologazione marchio VDE

ID omologazione: 40047797

	Tensione nominale U_N	Corrente nominale I_N	Sezione AWG	Sezione mm^2
	690 V	41 A	-	-



EAC

ID omologazione: EACKZ 08593

PTFIX 6/18X2,5-NS35A GN - Blocco distributore



3273250

<https://www.phoenixcontact.com/it/prodotti/3273250>

Classifiche

ECLASS

ECLASS-13.0	27250118
-------------	----------

ETIM

ETIM 9.0	EC000897
----------	----------

UNSPSC

UNSPSC 21.0	39121400
-------------	----------

PTFIX 6/18X2,5-NS35A GN - Blocco distributore



3273250

<https://www.phoenixcontact.com/it/prodotti/3273250>

Environmental product compliance

EU RoHS

Soddisfa i requisiti della direttiva RoHS	Sì, Nessuna deroga
---	--------------------

China RoHS

Environment friendly use period (EFUP)	EFUP-E
	Nessuna sostanza pericolosa al di sopra dei valori limite

EU REACH SVHC

Avviso di sostanza candidata REACH (n. CAS)	Nessuna sostanza con una percentuale di massa maggiore dello 0,1%
---	---

Phoenix Contact 2025 © - Tutti i diritti riservati
<https://www.phoenixcontact.com>

PHOENIX CONTACT S.p.a.
Via Bellini, 39/41
20095 Cusano Milanino (MI)
+39 02 660591
info_it@phoenixcontact.com