

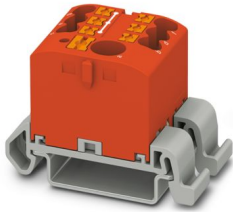
PTFIX 6/6X2,5-NS35A RD - Blocco distributore



3273202

<https://www.phoenixcontact.com/it/prodotti/3273202>

Si prega di notare che i dati visualizzati in questo PDF sono stati generati dal nostro catalogo online. I dati completi sono disponibili nella documentazione per l'utente. Si applicano le condizioni generali di utilizzo per i download.



I vantaggi

- Risparmio di spazio fino al 50 % sulla guida di supporto grazie al montaggio trasversale
- Impiego flessibile grazie al montaggio su guida DIN, montaggio diretto o incollatura
- Risparmio di tempo grazie al collegamento dei conduttori mediante tecnologia a innesto diretto Push-in senza l'utilizzo di utensili
- Risparmio di tempo fino all'80 % grazie ai blocchi pronti all'uso, senza la necessità di ponticellamento
- Cablaggio chiaro grazie a undici diverse varianti di colore

Dati commerciali

Codice articolo	3273202
Pezzi/conf.	10 Pezzi
Quantità di ordinazione minima	10 Pezzi
Codice vendita	BEA122
Codice prodotto	BEA122
Pagina del catalogo	Pagina 445 (C-1-2019)
GTIN	4055626391632
Peso per pezzo (confezione inclusa)	22,6 g
Peso per pezzo (confezione esclusa)	22,48 g
Numero tariffa doganale	85369010
Paese di origine	PL

Dati tecnici

Note

Nota per il funzionamento	i blocchi sono ponticellabili tra di loro sopra il vano conduttori, per ponticelli a innesto adatti, vedere accessori
---------------------------	---

Note generali

Nota	La corrente di carico max. dei singoli punti di collegamento non deve essere superata. Per le applicazioni di distribuzione dell'alimentazione, è necessario osservare la norma IEC 60364-4-43:2008, modificata + Corrigendum Ott. 2008 (DIN VDE 0100-430:2010-10) sezione 433.2 ff!
------	---

Caratteristiche articolo

Tipo di prodotto	Morsetto di distribuzione
Numero collegamenti	7
Numero di file	1
Potenziali	1

Caratteristiche di isolamento

Categoria di sovratensione	III
Grado d'inquinamento	3

Caratteristiche elettriche

Tensione impulsiva di dimensionamento	8 kV
Potenza dissipata massima in condizioni nominali	0,77 W

Dati di collegamento

Alimentazione	sì
Numero di connessioni per ogni piano	7
Sezione nominale	2,5 mm ²
Sezione di dimensionamento AWG	14

Presa

Lunghezza del tratto da spelare	8 mm ... 10 mm
Calibro a tampone	A3
Attacco a norma	IEC 60947-7-1
Sezione conduttore rigida	0,14 mm ² ... 4 mm ²
Sezione conduttore AWG	26 ... 12 (convertito secondo IEC)
Sezione conduttore flessibile	0,14 mm ² ... 4 mm ²
Sezione conduttore flessibile [AWG]	26 ... 12 (convertito secondo IEC)
Sezione del conduttore flessibile (capocorda senza collare di isolamento)	0,14 mm ² ... 2,5 mm ²
Sezione del conduttore flessibile (capocorda e collare in plastica)	0,14 mm ² ... 2,5 mm ²
Corrente nominale	24 A
Corrente di carico massima	32 A (con una sezione conduttore di 4 mm ²)

PTFIX 6/6X2,5-NS35A RD - Blocco distributore



3273202

<https://www.phoenixcontact.com/it/prodotti/3273202>

Corrente cumulativa massima	57 A (con una sezione conduttore di 10 mm ²)
Tensione nominale	690 V

Connessione collettiva

Lunghezza del tratto da spelare	10 mm ... 12 mm
Calibro a tampone	A3
Attacco a norma	IEC 60947-7-1
Sezione conduttore rigida	0,5 mm ² ... 10 mm ²
Sezione conduttore AWG	26 ... 12 (convertito secondo IEC)
Sezione conduttore flessibile	0,5 mm ² ... 10 mm ²
Sezione conduttore flessibile [AWG]	26 ... 12 (convertito secondo IEC)
Sezione del conduttore flessibile (capocorda senza collare di isolamento)	0,5 mm ² ... 6 mm ²
Sezione del conduttore flessibile (capocorda e collare in plastica)	0,5 mm ² ... 6 mm ²
2 conduttori di sezione identica flessibili con puntalino TWIN con collare in plastica	0,5 mm ² ... 1,5 mm ²
Corrente nominale	41 A (con una sezione conduttore di 6 mm ²)
Corrente di carico massima	57 A (con una sezione conduttore di 10 mm ²)
Corrente cumulativa massima	57 A
Tensione nominale	690 V
Sezione nominale	6 mm ²

Presa Sezioni di collegamento dirette a innesto

Sezione conduttore rigida	0,34 mm ² ... 4 mm ²
Sezione del conduttore rigido [AWG]	24 ... 12 (convertito secondo IEC)
Sezione del conduttore flessibile (capocorda senza collare di isolamento)	0,5 mm ² ... 2,5 mm ²
Sezione del conduttore flessibile (capocorda e collare in plastica)	0,34 mm ² ... 2,5 mm ²

Connessione collettiva Sezioni di collegamento dirette a innesto

Sezione conduttore rigida	1 mm ² ... 10 mm ²
Sezione del conduttore flessibile (capocorda senza collare di isolamento)	1 mm ² ... 6 mm ²
Sezione del conduttore flessibile (capocorda e collare in plastica)	1 mm ² ... 6 mm ²

Dimensioni

Larghezza	25,6 mm
Altezza	45,7 mm
Profondità su NS 35/7,5	30,9 mm

Indicazioni materiale

Colore	rosso (RAL 3001)
Classe di combustibilità a norma UL 94	V0
Gruppo materiale isolante	I
Materiale isolante	PA
Inserto materiale isolante statico a freddo	-60 °C
Indice di temperatura materiale isolante (DIN EN 60216-1 (VDE	125 °C

3273202

<https://www.phoenixcontact.com/it/prodotti/3273202>

0304-21))	
Indice di temperatura relativo materiale isolante (Elec., UL 746 B)	125 °C

Controlli elettrici

Prova di tensione impulsiva

Tensione di prova valore nominale	9,8 kV
Risultato	Prova superata

Test temperatura ambientale

Requisito verifica di riscaldamento	Aumento di temperatura ≤ 45 K
Risultato	Prova superata
Resistenza alla corrente di breve durata 6 mm ²	0,72 kA
Resistenza alla corrente di breve durata 10 mm ²	1,2 kA
Risultato	Prova superata

Rigidità dielettrica a frequenza di rete

Tensione di prova valore nominale	1,89 kV
Risultato	Prova superata

Caratteristiche meccaniche

Dati meccanici

Parete laterale aperta	No
------------------------	----

Controlli meccanici

Resistenza meccanica

Risultato	Prova superata
-----------	----------------

Fissaggio sul supporto

Guida di supporto/supporto di fissaggio	NS 35
Forza di prova valore nominale	5 N
Risultato	Prova superata
Nota	<p>Nel sequenziamento di più blocchi si raccomanda di porre per ogni blocco un adattatore per guida DIN sotto al punto di connessione o un elemento flangiato tra i blocchi.</p> <p>Per varianti con 6 o 7 collegamenti è sufficiente inserire un adattatore per guida DIN centralmente a ciascun blocco e gli elementi flangiati ogni due blocchi.</p> <p>In caso di utilizzo dell'adattatore per guida DIN PTFIX-NS35, un blocco allineato è sovrapponibile al massimo solo a metà.</p>

Prova di integrità e stabilità dei conduttori

Velocità di rotazione	10 giri/min
Giri	135
Sezione conduttore/peso	0,5 mm ² /0,3 kg
	6 mm ² /1,4 kg
	10 mm ² /2 kg

PTFIX 6/6X2,5-NS35A RD - Blocco distributore



3273202

<https://www.phoenixcontact.com/it/prodotti/3273202>

Risultato	Prova superata
-----------	----------------

Prova di integrità e stabilità dei conduttori

Velocità di rotazione	10 giri/min
Giri	135
Sezione conduttore/peso	0,14 mm ² /0,2 kg
	2,5 mm ² /0,7 kg
	4 mm ² /0,9 kg
Risultato	Prova superata

Condizioni ambientali e della vita elettrica

Invecchiamento

Cicli di temperatura	192
Risultato	Prova superata

Prova di fiamma ad ago

Durata di applicazione	30 s
Risultato	Prova superata

Vibrazioni/rumori a banda larga

Specifica di prova	DIN EN 50155 (VDE 0115-200):2008-03
Spettro	Controllo della vita elettrica categoria 2, montato su carrello
Frequenza	$f_1 = 5 \text{ Hz}$ fino a $f_2 = 250 \text{ Hz}$
Livello ASD	6,12 (m/s ²) ² /Hz
Accelerazione	3,12g
Durata di prova per asse	5 h
Direzioni di prova	Asse X, Y e Z
Risultato	Prova superata

Urti

Specifica di prova	DIN EN 50155 (VDE 0115-200):2008-03
Forma d'urto	Semisinusoidale
Accelerazione	30g
Durata urti	18 ms
Numero di urti per direzione	3
Direzioni di prova	Asse X, Y e Z (pos. e neg.)
Risultato	Prova superata

Condizioni ambientali

Temperatura ambiente (esercizio)	-60 °C ... 110 °C (Intervallo di temperatura di esercizio compreso l'autoriscaldamento, temperatura di esercizio massima a breve termine cfr. RTI Elec.)
Temperatura ambiente (stoccaggio/trasporto)	-25 °C ... 60 °C (per breve durata, non oltre le 24 h, da -60 °C a +70 °C)
Temperatura ambiente (montaggio)	-5 °C ... 70 °C
Temperatura ambiente (attivazione)	-5 °C ... 70 °C
Umidità dell'aria consentita (esercizio)	20 % ... 90 %

PTFIX 6/6X2,5-NS35A RD - Blocco distributore



3273202

<https://www.phoenixcontact.com/it/prodotti/3273202>

Umidità dell'aria consentita (stoccaggio/trasporto)	30 % ... 70 %
---	---------------

Normative e prescrizioni

Attacco a norma	IEC 60947-7-1
	IEC 60947-7-1

Montaggio

Tipo di montaggio	NS 35/7,5
	NS 35/15

PTFIX 6/6X2,5-NS35A RD - Blocco distributore

3273202

<https://www.phoenixcontact.com/it/prodotti/3273202>



Disegni

Schema di collegamento



PTFIX 6/6X2,5-NS35A RD - Blocco distributore



3273202

<https://www.phoenixcontact.com/it/prodotti/3273202>

Omologazioni

To download certificates, visit the product detail page: <https://www.phoenixcontact.com/it/prodotti/3273202>

DNV ID omologazione: TAE00002TT-05				
	Tensione nominale U_N	Corrente nominale I_N	Sezione AWG	Sezione mm^2
	500 V	24 A	-	-

CSA ID omologazione: 13631				
	Tensione nominale U_N	Corrente nominale I_N	Sezione AWG	Sezione mm^2
Use Group B				
Uscita	300 V	20 A	26 - 12	-
Ingresso	300 V	50 A	20 - 8	-
Use Group C				
Uscita	300 V	20 A	26 - 12	-
Ingresso	300 V	50 A	20 - 8	-
Use Group D				
Ingresso	600 V	5 A	20 - 8	-

CB IECB Scheme ID omologazione: DE1-62701				
	Tensione nominale U_N	Corrente nominale I_N	Sezione AWG	Sezione mm^2
	690 V	41 A	-	-

EAC EAC ID omologazione: RU C-DE.BL08.B.00644				
---	--	--	--	--

cULus Recognized ID omologazione: E60425				
	Tensione nominale U_N	Corrente nominale I_N	Sezione AWG	Sezione mm^2
Use Group B				
Uscita	300 V	20 A	26 - 12	-
Ingresso	300 V	50 A	20 - 8	-
Use Group C				
Uscita	300 V	20 A	26 - 12	-
Ingresso	300 V	50 A	20 - 8	-
Use Group D				
Uscita	600 V	5 A	26 - 12	-
Ingresso	600 V	5 A	20 - 8	-

PTFIX 6/6X2,5-NS35A RD - Blocco distributore



3273202

<https://www.phoenixcontact.com/it/prodotti/3273202>



LR

ID omologazione: LR2002627TA



BV

ID omologazione: 59146/A0 BV



Omologazione marchio VDE

ID omologazione: 40047797

	Tensione nominale U_N	Corrente nominale I_N	Sezione AWG	Sezione mm^2
	690 V	41 A	-	-



EAC

ID omologazione: EACKZ 08593

PTFIX 6/6X2,5-NS35A RD - Blocco distributore



3273202

<https://www.phoenixcontact.com/it/prodotti/3273202>

Classifiche

ECLASS

ECLASS-13.0

27250118

ETIM

ETIM 9.0

EC000897

UNSPSC

UNSPSC 21.0

39121400

3273202

<https://www.phoenixcontact.com/it/prodotti/3273202>

Environmental product compliance

EU RoHS

Soddisfa i requisiti della direttiva RoHS

Sì, Nessuna deroga

China RoHS

Environment friendly use period (EFUP)

EFUP-E

Nessuna sostanza pericolosa al di sopra dei valori limite

EU REACH SVHC

Avviso di sostanza candidata REACH (n. CAS)

Nessuna sostanza con una percentuale di massa maggiore dello 0,1%

Phoenix Contact 2025 © - Tutti i diritti riservati
<https://www.phoenixcontact.com>

PHOENIX CONTACT S.p.a.
Via Bellini, 39/41
20095 Cusano Milanino (MI)
+39 02 660591
info_it@phoenixcontact.com