

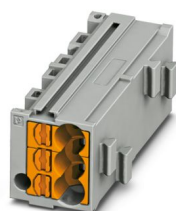
PTMC 1,5-3 /OG - Blocco di ripartizione



3270426

<https://www.phoenixcontact.com/it/prodotti/3270426>

Si prega di notare che i dati visualizzati in questo PDF sono stati generati dal nostro catalogo online. I dati completi sono disponibili nella documentazione per l'utente. Si applicano le condizioni generali di utilizzo per i download.



Blocco di ripartizione, tensione nominale: 500 V, corrente nominale: 17,5 A, tipo di connessione: Connessione Push-in, sezione: 0,14 mm² - 2,5 mm², montaggio: montaggio su adattatori per il fissaggio su guida di supporto, montaggio su flangia di copertura, colore: grigio, elementi di connessione colore: arancione

I vantaggi

- Adatta, con gli accessori opportuni, per montaggio su guida e fori parete
- Struttura personalizzata grazie al principio della modularità
- Possibilità di configurazione cromatica in conformità a VDE 0812, VDE 0815, DIN 47100 o illimitata
- Assegnazione cromatica personalizzata di conduttori e punti di connessione per un lavoro sicuro e senza errori
- Elevata qualità di contatto grazie alla tecnologia Push-in, che sostituisce Wire-Wrap, Termi-Point, ecc.
- Cablaggio senza utensili in spazi strettissimi grazie alle dimensioni compatte

Dati commerciali

Codice articolo	3270426
Pezzi/conf.	10 Pezzi
Quantità di ordinazione minima	10 Pezzi
Codice vendita	BE6212
Codice prodotto	BE6212
Pagina del catalogo	Pagina 57 (C-1-2019)
GTIN	4055626114125
Peso per pezzo (confezione inclusa)	4,32 g
Peso per pezzo (confezione esclusa)	4,34 g
Numero tariffa doganale	85369010
Paese di origine	PL

Dati tecnici

Caratteristiche articolo

Tipo di prodotto	Connettore di ripartizione
Numero di poli	1
Numero collegamenti	6
Numero di file	1

Caratteristiche di isolamento

Categoria di sovratensione	III
Grado d'inquinamento	3

Caratteristiche elettriche

Tensione impulsiva di dimensionamento	6 kV
Potenza dissipata massima in condizioni nominali	0,56 W

Dati di collegamento

Numero di connessioni per ogni piano	6
Sezione nominale	1,5 mm ²
Sezione di dimensionamento AWG	14
Lunghezza del tratto da spelare	8 mm ... 10 mm
Calibro a tampone	A1
Attacco a norma	IEC 60947-7-1
Sezione conduttore rigida	0,14 mm ² ... 2,5 mm ²
Sezione conduttore AWG	26 ... 14 (convertito secondo IEC)
Sezione conduttore flessibile	0,14 mm ² ... 1,5 mm ²
Sezione conduttore flessibile [AWG]	26 ... 16 (convertito secondo IEC)
Sezione del conduttore flessibile (capocorda senza collare di isolamento)	0,14 mm ² ... 1,5 mm ²
Sezione del conduttore flessibile (capocorda e collare in plastica)	0,14 mm ² ... 1,5 mm ²
Corrente nominale	17,5 A
Corrente di carico massima	24 A (con sezione del conduttore da 2,5 mm ² , la massima corrente di carico ammissibile non deve superare la corrente cumulativa di tutti i conduttori collegati.)
Tensione nominale	500 V

Sezioni di collegamento dirette a innesto

Sezione conduttore rigida	0,34 mm ² ... 2,5 mm ²
Sezione del conduttore rigido [AWG]	20 ... 14 (convertito secondo IEC)
Sezione del conduttore flessibile (capocorda senza collare di isolamento)	0,34 mm ² ... 1,5 mm ²
Sezione del conduttore flessibile (capocorda e collare in plastica)	0,34 mm ² ... 1,5 mm ²

Dimensioni

Larghezza	11 mm
Altezza	12,2 mm

PTMC 1,5-3 /OG - Blocco di ripartizione



3270426

<https://www.phoenixcontact.com/it/prodotti/3270426>

Profondità	30 mm
------------	-------

Indicazioni materiale

Colore	grigio (RAL 7042)
Elementi di connessione colore	arancione
Classe di combustibilità a norma UL 94	V0
Gruppo materiale isolante	I
Materiale isolante	PA
Inserito materiale isolante statico a freddo	-60 °C
Indice di temperatura materiale isolante (DIN EN 60216-1 (VDE 0304-21))	125 °C
Indice di temperatura relativo materiale isolante (Elec., UL 746 B)	130 °C
Protezione antincendio per veicoli su rotaia (DIN EN 45545-2) R22	HL 1 - HL 3
Protezione antincendio per veicoli su rotaia (DIN EN 45545-2) R23	HL 1 - HL 3
Protezione antincendio per veicoli su rotaia (DIN EN 45545-2) R24	HL 1 - HL 3
Protezione antincendio per veicoli su rotaia (DIN EN 45545-2) R26	HL 1 - HL 3
Sviluppo di calore cono calorimetrico NFPA 130 (ASTM E 1354)	27,5 MJ/kg
Infiammabilità della superficie NFPA 130 (ASTM E 162)	superata
Densità ottica specifica dei fumi NFPA 130 (ASTM E 662)	superata
Tossicità dei fumi NFPA 130 (SMP 800C)	superata

Controlli elettrici

Prova di tensione impulsiva

Tensione di prova valore nominale	7,3 kV
Risultato	Prova superata

Test temperatura ambientale

Requisito verifica di riscaldamento	Aumento di temperatura ≤ 45 K
Risultato	Prova superata
Resistenza alla corrente di breve durata 1,5 mm ²	0,18 kA
Resistenza alla corrente di breve durata 2,5 mm ²	0,3 kA
Risultato	Prova superata

Rigidità dielettrica a frequenza di rete

Tensione di prova valore nominale	1,89 kV
Risultato	Prova superata

Caratteristiche meccaniche

Dati meccanici

Parete laterale aperta	No
------------------------	----

Controlli meccanici

PTMC 1,5-3 /OG - Blocco di ripartizione



3270426

<https://www.phoenixcontact.com/it/prodotti/3270426>

Resistenza meccanica

Risultato	Prova superata
-----------	----------------

Fissaggio sul supporto

Guida di supporto/supporto di fissaggio	NS 35
Forza di prova valore nominale	1 N
Risultato	Prova superata

Prova di integrità e stabilità dei conduttori

Velocità di rotazione	10 giri/min
Giri	135
Sezione conduttore/peso	0,14 mm ² /0,2 kg
	1,5 mm ² /0,4 kg
	2,5 mm ² /0,7 kg
Risultato	Prova superata

Condizioni ambientali e della vita elettrica

Invecchiamento

Cicli di temperatura	192
Risultato	Prova superata

Prova di fiamma ad ago

Durata di applicazione	30 s
Risultato	Prova superata

Vibrazioni/rumori a banda larga

Specifica di prova	DIN EN 50155 (VDE 0115-200):2008-03
Spettro	Controllo della vita elettrica categoria 1, classe B, montato sulla carrozzeria
Frequenza	f ₁ = 5 Hz a f ₂ = 150 Hz
Livello ASD	0,964 (m/s ²) ² /Hz
Accelerazione	0,58g
Durata di prova per asse	5 h
Direzioni di prova	Asse X, Y e Z
Risultato	Prova superata

Urti

Specifica di prova	DIN EN 50155 (VDE 0115-200):2008-03
Forma d'urto	Semisinusoidale
Accelerazione	5g
Durata urti	30 ms
Numero di urti per direzione	3
Direzioni di prova	Asse X, Y e Z (pos. e neg.)
Risultato	Prova superata

Condizioni ambientali

PTMC 1,5-3 /OG - Blocco di ripartizione



3270426

<https://www.phoenixcontact.com/it/prodotti/3270426>

Temperatura ambiente (esercizio)	-60 °C ... 105 °C (Temperatura di esercizio massima per breve tempo, vedi RTI Elec.)
Temperatura ambiente (stoccaggio/trasporto)	-25 °C ... 60 °C (per breve durata, non oltre le 24 h, da -60 °C °C a +70 °C)
Temperatura ambiente (montaggio)	-5 °C ... 70 °C
Temperatura ambiente (attivazione)	-5 °C ... 70 °C
Umidità dell'aria consentita (stoccaggio/trasporto)	30 % ... 70 %

Normative e prescrizioni

Attacco a norma	IEC 60947-7-1
-----------------	---------------

Montaggio

Tipo di montaggio	montaggio su adattatori per il fissaggio su guida di supporto
	montaggio su flangia di copertura

Disegni

Schema di collegamento



PTMC 1,5-3 /OG - Blocco di ripartizione



3270426

<https://www.phoenixcontact.com/it/prodotti/3270426>

Omologazioni

To download certificates, visit the product detail page: <https://www.phoenixcontact.com/it/prodotti/3270426>

CSA ID omologazione: 13631				
	Tensione nominale U_N	Corrente nominale I_N	Sezione AWG	Sezione mm^2
Use Group B	300 V	10 A	24 - 16	-
Use Group C	300 V	10 A	24 - 16	-
Use Group D	300 V	10 A	24 - 16	-

EAC ID omologazione: RU C-DE.BL08.B.00682	
--	--

cULus Recognized ID omologazione: E60425	
---	--

EAC ID omologazione: EACKZ 08593	
-------------------------------------	--

cULus Recognized ID omologazione: E60425	
---	--

3270426

<https://www.phoenixcontact.com/it/prodotti/3270426>

Classifiche

ECLASS

ECLASS-13.0	27250106
-------------	----------

ETIM

ETIM 9.0	EC000897
----------	----------

UNSPSC

UNSPSC 21.0	39121400
-------------	----------

3270426

<https://www.phoenixcontact.com/it/prodotti/3270426>

Environmental product compliance

EU RoHS

Soddisfa i requisiti della direttiva RoHS	Sì, Nessuna deroga
---	--------------------

China RoHS

Environment friendly use period (EFUP)	EFUP-E
	Nessuna sostanza pericolosa al di sopra dei valori limite

EU REACH SVHC

Avviso di sostanza candidata REACH (n. CAS)	Nessuna sostanza con una percentuale di massa maggiore dello 0,1%
---	---

Phoenix Contact 2025 © - Tutti i diritti riservati
<https://www.phoenixcontact.com>

PHOENIX CONTACT S.p.a.
Via Bellini, 39/41
20095 Cusano Milanino (MI)
+39 02 660591
info_it@phoenixcontact.com