

C-RC 1/M4 DIN - Capocorda ad anello



3240072

<https://www.phoenixcontact.com/it/prodotti/3240072>

Si prega di notare che i dati visualizzati in questo PDF sono stati generati dal nostro catalogo online. I dati completi sono disponibili nella documentazione per l'utente. Si applicano le condizioni generali di utilizzo per i download.



Capocorda ad anello, non isolata, 0,5 ... 1 mm², M4

I vantaggi

- The CRIMPFOX-RC... tools from our CRIMPFOX range of crimping pliers are available for optimum crimping
- La zona a crimpare saldobrasata consente di ottenere i valori massimi di estrazione
- I capocorda ad anello senza collare in plastica sono in rame elettrolitico di elevata qualità, con stagnatura galvanica per la massima protezione contro la corrosione

Dati commerciali

| | |
|-------------------------------------|-----------------------|
| Codice articolo | 3240072 |
| Pezzi/conf. | 100 Pezzi |
| Quantità di ordinazione minima | 100 Pezzi |
| Codice vendita | BH3422 |
| Codice prodotto | BH3422 |
| Pagina del catalogo | Pagina 490 (C-3-2019) |
| GTIN | 4046356452892 |
| Peso per pezzo (confezione inclusa) | 0,626 g |
| Peso per pezzo (confezione esclusa) | 0,626 g |
| Numero tariffa doganale | 85369010 |
| Paese di origine | CN |

C-RC 1/M4 DIN - Capocorda ad anello



3240072

<https://www.phoenixcontact.com/it/prodotti/3240072>

Dati tecnici

Caratteristiche articolo

| | |
|----------------------------|-------------------------------------|
| Tipo di prodotto | Connettore |
| Caratteristica di prodotto | Design in base alla norma DIN 46234 |
| | Brasato |
| | Stagnatura galvanica |

Dimensioni

| Disegno quotato | |
|------------------------------------|--------|
| Larghezza | 8 mm |
| Lunghezza anelli | 16 mm |
| Lunghezza collare isolante | 5 mm |
| Lunghezza di spelatura massima | 7 mm |
| Distanza collare isolante centrale | 7 mm |
| Spessore materiale min. | 0,8 mm |
| Misure interne collare isolante | 1,6 mm |

Misura interne

| | |
|------------------|--------|
| Diametro interno | 4,3 mm |
|------------------|--------|

Indicazioni materiale

| | |
|--------------|----------|
| Colore | argento |
| Materiale | Rame |
| Rivestimento | stagnata |

Caratteristiche meccaniche

Dati tecnici

| | |
|------------------|-------|
| Lunghezza anelli | 16 mm |
|------------------|-------|

Condizioni ambientali e della vita elettrica

Condizioni ambientali

| | |
|----------------------------------|--------|
| Temperatura ambiente (esercizio) | 110 °C |
|----------------------------------|--------|

Normative e prescrizioni

| | |
|----------------|-----------|
| Design a norma | DIN 46234 |
|----------------|-----------|

C-RC 1/M4 DIN - Capocorda ad anello

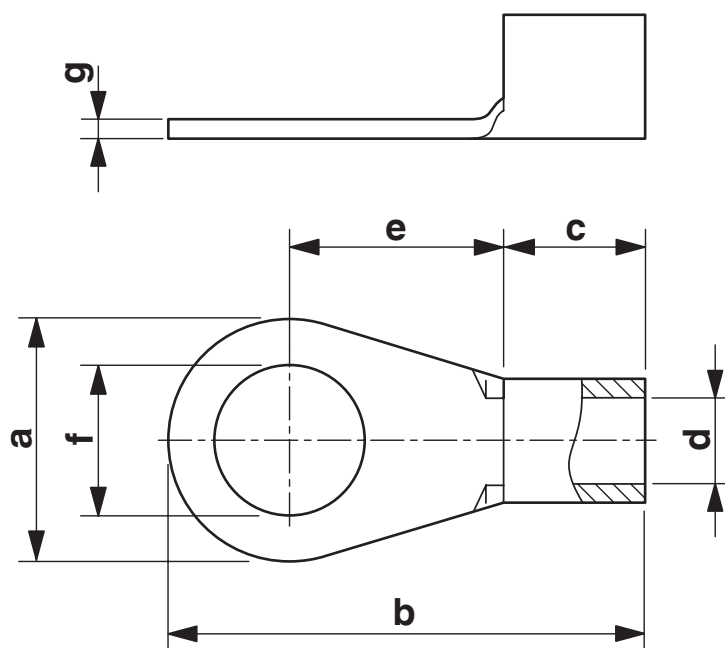
3240072

<https://www.phoenixcontact.com/it/prodotti/3240072>



Disegni

Disegno quotato



C-RC 1/M4 DIN - Capocorda ad anello



3240072

<https://www.phoenixcontact.com/it/prodotti/3240072>

Classifiche

ECLASS

| | |
|-------------|----------|
| ECLASS-13.0 | 27400204 |
| ECLASS-12.0 | 27400204 |

ETIM

| | |
|----------|----------|
| ETIM 9.0 | EC001052 |
|----------|----------|

UNSPSC

| | |
|-------------|----------|
| UNSPSC 21.0 | 27121700 |
|-------------|----------|

C-RC 1/M4 DIN - Capocorda ad anello



3240072

<https://www.phoenixcontact.com/it/prodotti/3240072>

Environmental product compliance

EU RoHS

| | |
|---|--------------------|
| Soddisfa i requisiti della direttiva RoHS | Sì, Nessuna deroga |
|---|--------------------|

China RoHS

| | |
|--|---|
| Environment friendly use period (EFUP) | EFUP-10 |
| | Una tabella per la dichiarazione China RoHS in base all'articolo è disponibile nell'area di download di ciascun articolo alla voce "Dichiarazione del produttore". Per tutti gli articoli con EFUP-E non viene allestita né richiesta alcuna tabella per la dichiarazione China RoHS. |

EU REACH SVHC

| | |
|---|---|
| Avviso di sostanza candidata REACH (n. CAS) | Nessuna sostanza con una percentuale di massa maggiore dello 0,1% |
|---|---|

Phoenix Contact 2025 © - Tutti i diritti riservati
<https://www.phoenixcontact.com>

PHOENIX CONTACT S.p.a.
Via Bellini, 39/41
20095 Cusano Milanino (MI)
+39 02 660591
info_it@phoenixcontact.com