

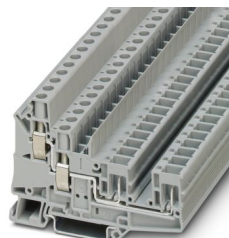
UT 6-QUATTRO/2P - Morsetto passante

3060568

<https://www.phoenixcontact.com/it/prodotti/3060568>



Si prega di notare che i dati visualizzati in questo PDF sono stati generati dal nostro catalogo online. I dati completi sono disponibili nella documentazione per l'utente. Si applicano le condizioni generali di utilizzo per i download.



Dati commerciali

Codice articolo	3060568
Pezzi/conf.	50 Pezzi
Quantità di ordinazione minima	1 Pezzi
Codice vendita	BE1141
Codice prodotto	BE1141
Pagina del catalogo	Pagina 355 (C-1-2019)
GTIN	4046356599566
Peso per pezzo (confezione inclusa)	24,648 g
Peso per pezzo (confezione esclusa)	24,648 g
Numero tariffa doganale	85369010
Paese di origine	CN

UT 6-QUATTRO/2P - Morsetto passante



3060568

<https://www.phoenixcontact.com/it/prodotti/3060568>

Dati tecnici

Note

Note generali	La max. corrente di carico ammissibile non deve superare la corrente cumulativa di tutti i conduttori collegati. Corrente e tensione sono determinate dalla spina impiegata.
---------------	---

Note generali

Nota	Per le connessioni volanti, l'utente deve assicurarsi che vengano mantenute le distanze richieste dalle superfici elettricamente conduttive. La corrente di carico max. ammissibile non deve essere superata dalla corrente cumulativa di tutti i conduttori collegati.
------	--

Caratteristiche articolo

Tipo di prodotto	Morsetto a innesto
Famiglia di prodotti	UT
Numero collegamenti	4
Numero di file	1
Potenziali	1

Caratteristiche di isolamento

Categoria di sovratensione	III
Grado d'inquinamento	3

Caratteristiche elettriche

Tensione impulsiva di dimensionamento	6 kV
Potenza dissipata massima in condizioni nominali	1,31 W

Dati di collegamento

Numero di connessioni per ogni piano	4
Sezione nominale	6 mm ²
Sezione di dimensionamento AWG	8
Filettatura	M4
Coppia di serraggio	1,5 ... 1,8 Nm
Lunghezza del tratto da spelare	10 mm
Calibro a tampone	A5
Attacco a norma	IEC 61984
Sezione conduttore rigida	0,2 mm ² ... 10 mm ²
Sezione conduttore AWG	24 ... 8 (convertito secondo IEC)
Sezione conduttore flessibile	0,2 mm ² ... 10 mm ²
Sezione conduttore flessibile [AWG]	24 ... 8 (convertito secondo IEC)
Sezione del conduttore flessibile (capocorda senza collare di isolamento)	0,25 mm ² ... 6 mm ²
Sezione del conduttore flessibile (capocorda e collare in plastica)	0,25 mm ² ... 6 mm ²
2 conduttori di sezione identica rigidi	0,2 mm ² ... 2,5 mm ²

UT 6-QUATTRO/2P - Morsetto passante



3060568

<https://www.phoenixcontact.com/it/prodotti/3060568>

2 conduttori di sezione identica flessibili	0,2 mm² ... 2,5 mm²
2 conduttori della stessa sezione flessibili con puntalino senza collare in plastica	0,25 mm² ... 1,5 mm²
2 conduttori di sezione identica flessibili con puntalino TWIN con collare in plastica	0,5 mm² ... 4 mm²
Corrente nominale	41 A (tenere conto del derating)
Corrente di carico massima	41 A (con una sezione conduttore di 10 mm²)
Tensione nominale	1000 V
Sezione nominale	6 mm²

Dimensioni

Larghezza	8,2 mm
Spessore della piastra terminale	2,2 mm
Altezza	86,5 mm
Profondità su NS 35/7,5	60 mm
Profondità su NS 35/15	67,5 mm

Indicazioni materiale

Colore	grigio (RAL 7042)
Classe di combustibilità a norma UL 94	V0
Gruppo materiale isolante	I
Materiale isolante	PA
Inserto materiale isolante statico a freddo	-60 °C
Indice di temperatura relativo materiale isolante (Elec., UL 746 B)	130 °C
Protezione antincendio per veicoli su rotaia (DIN EN 45545-2) R22	HL 1 - HL 3
Protezione antincendio per veicoli su rotaia (DIN EN 45545-2) R23	HL 1 - HL 3
Protezione antincendio per veicoli su rotaia (DIN EN 45545-2) R24	HL 1 - HL 3
Protezione antincendio per veicoli su rotaia (DIN EN 45545-2) R26	HL 1 - HL 3
Inflammabilità della superficie NFPA 130 (ASTM E 162)	superata
Densità ottica specifica dei fumi NFPA 130 (ASTM E 662)	superata
Tossicità dei fumi NFPA 130 (SMP 800C)	superata

Controlli elettrici

Prova di tensione impulsiva

Tensione di prova valore nominale	9,8 kV
Risultato	Prova superata
Resistenza alla corrente di breve durata 6 mm²	0,72 kA
Risultato	Prova superata

Rigidità dielettrica a frequenza di rete

Tensione di prova valore nominale	2,2 kV
Risultato	Prova superata

UT 6-QUATTRO/2P - Morsetto passante



3060568

<https://www.phoenixcontact.com/it/prodotti/3060568>

Caratteristiche meccaniche

Dati meccanici

Parete laterale aperta	Sì
------------------------	----

Controlli meccanici

Fissaggio sul supporto

Guida di supporto/supporto di fissaggio	NS 35
Risultato	Prova superata

Condizioni ambientali e della vita elettrica

Vita elettrica

Cicli di manovra	100
------------------	-----

Prova di fiamma ad ago

Durata di applicazione	30 s
Risultato	Prova superata

Vibrazioni/rumori a banda larga

Specifica di prova	DIN EN 50155 (VDE 0115-200):2022-06
Spettro	Controllo della vita elettrica categoria 1, classe B, montato sulla carrozzeria
Frequenza	$f_1 = 5 \text{ Hz}$ a $f_2 = 150 \text{ Hz}$
Livello ASD	$0,964 \text{ (m/s}^2\text{)}^2\text{/Hz}$
Accelerazione	0,58g
Durata di prova per asse	5 h
Direzioni di prova	Asse X, Y e Z
Risultato	Prova superata

Urti

Specifica di prova	DIN EN 50155 (VDE 0115-200):2022-06
Forma d'urto	Semisinusoidale
Accelerazione	5g
Durata urti	30 ms
Numero di urti per direzione	3
Direzioni di prova	Asse X, Y e Z (pos. e neg.)
Risultato	Prova superata

Condizioni ambientali

Temperatura ambiente (esercizio)	-60 °C (per la temperatura di esercizio massima si veda la curva di derating)
Temperatura ambiente (stoccaggio/trasporto)	-25 °C ... 60 °C (per breve durata, non oltre le 24 h, da -60 °C a +70 °C)
Temperatura ambiente (montaggio)	-5 °C ... 70 °C
Temperatura ambiente (attivazione)	-5 °C ... 70 °C
Umidità dell'aria consentita (esercizio)	20 % ... 90 %

UT 6-QUATTRO/2P - Morsetto passante



3060568

<https://www.phoenixcontact.com/it/prodotti/3060568>

Umidità dell'aria consentita (stoccaggio/trasporto)	30 % ... 70 %
---	---------------

Normative e prescrizioni

Attacco a norma	IEC 61984
-----------------	-----------

Montaggio

Tipo di montaggio	NS 35/7,5
	NS 35/15

UT 6-QUATTRO/2P - Morsetto passante

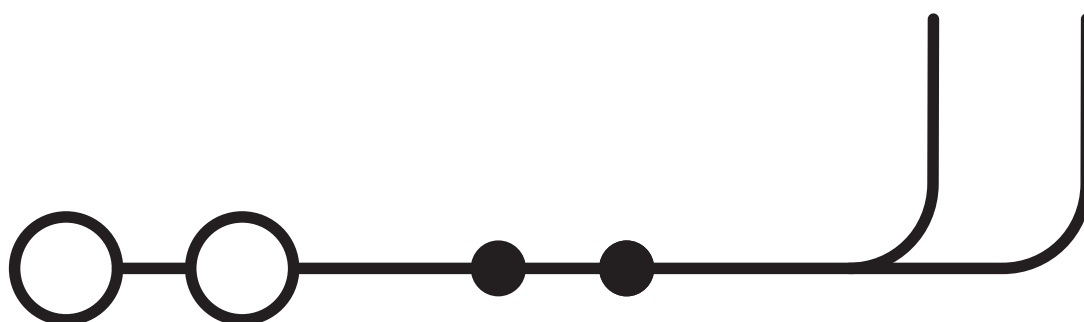
3060568

<https://www.phoenixcontact.com/it/prodotti/3060568>



Disegni

Schema di collegamento



UT 6-QUATTRO/2P - Morsetto passante



3060568

<https://www.phoenixcontact.com/it/prodotti/3060568>

Omologazioni

To download certificates, visit the product detail page: <https://www.phoenixcontact.com/it/prodotti/3060568>



CSA

ID omologazione: 13631



IECEE CB Scheme

ID omologazione: DE1-62748

	Tensione nominale U_N	Corrente nominale I_N	Sezione AWG	Sezione mm^2
	1000 V	41 A	-	0,2 - 10



cULus Recognized

ID omologazione: E60425

	Tensione nominale U_N	Corrente nominale I_N	Sezione AWG	Sezione mm^2
Use Group B				
	600 V	40 A	24 - 8	-
Use Group C				
	600 V	40 A	24 - 8	-



Perizia VDE con monitoraggio produzione

ID omologazione: 40034876

	Tensione nominale U_N	Corrente nominale I_N	Sezione AWG	Sezione mm^2
	1000 V	41 A	-	0,2 - 10



CSA

ID omologazione: 13631

UT 6-QUATTRO/2P - Morsetto passante



3060568

<https://www.phoenixcontact.com/it/prodotti/3060568>

Classifiche

ECLASS

ECLASS-13.0	27250117
-------------	----------

ETIM

ETIM 9.0	EC000897
----------	----------

UNSPSC

UNSPSC 21.0	39121400
-------------	----------

UT 6-QUATTRO/2P - Morsetto passante



3060568

<https://www.phoenixcontact.com/it/prodotti/3060568>

Environmental product compliance

EU RoHS

Soddisfa i requisiti della direttiva RoHS	Sì, Nessuna deroga
---	--------------------

China RoHS

Environment friendly use period (EFUP)	EFUP-E
	Nessuna sostanza pericolosa al di sopra dei valori limite

EU REACH SVHC

Avviso di sostanza candidata REACH (n. CAS)	Nessuna sostanza con una percentuale di massa maggiore dello 0,1%
---	---

Phoenix Contact 2025 © - Tutti i diritti riservati
<https://www.phoenixcontact.com>

PHOENIX CONTACT S.p.a.
Via Bellini, 39/41
20095 Cusano Milanino (MI)
+39 02 660591
info_it@phoenixcontact.com