

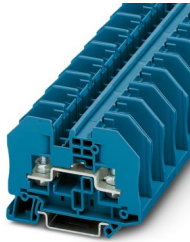
# RTO 5 BU - Morsetto di collegamento a bullone



3049767

<https://www.phoenixcontact.com/it/prodotti/3049767>

Si prega di notare che i dati visualizzati in questo PDF sono stati generati dal nostro catalogo online. I dati completi sono disponibili nella documentazione per l'utente. Si applicano le condizioni generali di utilizzo per i download.



Morsetto passante con connessione a bullone, sezione: 0,1 - 6 mm<sup>2</sup>, AWG: 26 - 10, spessore 16,3 mm, colore: grigio

## I vantaggi

- Quattro vani di ponticellamento per morsetto
- Punti di connessione sempre accessibili

## Dati commerciali

Codice articolo	3049767
Pezzi/conf.	50 Pezzi
Quantità di ordinazione minima	50 Pezzi
Codice vendita	BE4312
Codice prodotto	BE4312
Pagina del catalogo	Pagina 381 (C-1-2019)
GTIN	4046356283564
Peso per pezzo (confezione inclusa)	30,64 g
Peso per pezzo (confezione esclusa)	27,87 g
Numero tariffa doganale	85369010
Paese di origine	DE

# RTO 5 BU - Morsetto di collegamento a bullone



3049767

<https://www.phoenixcontact.com/it/prodotti/3049767>

## Dati tecnici

### Note

Note generali	Attenzione: per i capocorda non isolati impiegare l'estensione di linee BE-RT... (vedere accessori)!
---------------	--

### Caratteristiche articolo

Tipo di prodotto	Morsetto di collegamento a bullone
Numero collegamenti	2
Numero di file	1
Potenziali	1

### Caratteristiche di isolamento

Categoria di sovratensione	III
Grado d'inquinamento	3

### Caratteristiche elettriche

Tensione impulsiva di dimensionamento	8 kV
Potenza dissipata massima in condizioni nominali	1,31 W

### Dati di collegamento

Numero di connessioni per ogni piano	2
Sezione nominale	6 mm <sup>2</sup>

#### 1. piano

Lunghezza del tratto da spelare	La lunghezza del tratto da spelare dipende dalle indicazioni del produttore del capocorda.
Attacco a norma	IEC 60947-7-1
Corrente nominale	41 A
Corrente di carico massima	41 A (con una sezione conduttore di 6 mm <sup>2</sup> )
Tensione nominale	1000 V
Sezione nominale	6 mm <sup>2</sup>

#### Connessione capocorda DIN 46234:1980-03

Attacco a norma	DIN 46234:1980-03
Sezione	0,5 mm <sup>2</sup> ... 6 mm <sup>2</sup>
Sezione AWG	20 ... 10 (convertito secondo IEC)
Diametro occhio	5,3 mm
Larghezza	10 mm
Diametro bullone	5 mm
Filettatura	M5
Coppia di serraggio	2,5 ... 3 Nm
Attacco a norma	DIN 46237:1970-07
Sezione	1 mm <sup>2</sup> ... 6 mm <sup>2</sup>
Sezione AWG	16 ... 10 (convertito secondo IEC)

# RTO 5 BU - Morsetto di collegamento a bullone



3049767

<https://www.phoenixcontact.com/it/prodotti/3049767>

Diametro occhio	5,3 mm
Larghezza	10 mm
Diametro bullone	5 mm
Filettatura	M5
Coppia di serraggio	2,5 ... 3 Nm
Colore distintivo capocorda ad anello : rosso	1 mm <sup>2</sup>
Colore distintivo capocorda ad anello : blu	2,5 mm <sup>2</sup>
Colore distintivo capocorda ad anello : giallo	6 mm <sup>2</sup>

## Dati EX

### Dati nominali (ATEX/IECEx)

Siglatura	Ⓔ II 2 G Ex eb IIC Gb
Range di temperatura d'impiego	-60 °C ... 110 °C
Accessori certificati Ex	3049097 D-RT 3/5 0706647 TPNS-UK 3049819 BE-RT 3/5 1209868 SHN 8 3022276 CLIPFIX 35-5
Lista ponticelli	Ponticello a innesto / FBS 2-8 / 3030284 Ponticello a innesto / FBS 3-8 / 3030297 Ponticello a innesto / FBS 4-8 / 3030307 Ponticello a innesto / FBS 5-8 / 3030310 Ponticello a innesto / FBS 6-8 / 3032470 Ponticello a innesto / FBS 10-8 / 3030323
Dati di ponticellamento	39 A (6 mm <sup>2</sup> )
Aumento di temperatura Ex	40 K (39 A/6 mm <sup>2</sup> )
In caso di ponticellamento con ponticello	550 V
- per ponticellamento tra morsetti non contigui	352 V
- per ponticello tagliato con coperchio	275 V
- per ponticello tagliato con piastra di separazione	550 V
Tensione di isolamento nominale	500 V
Uscita	(permanente)

### Piano Ex Generalità

Tensione nominale	550 V
Corrente nominale	39 A
Corrente di carico massima	39 A
Resistività di massa	0,41 mΩ

### Dati di collegamento Ex Generalità

Range della coppia di serraggio	2,5 Nm ... 3 Nm
Sezione nominale	6 mm <sup>2</sup>
Sezione di dimensionamento AWG	10
Dati di collegamento conduttori rigidi	0,1 mm <sup>2</sup> ... 6 mm <sup>2</sup>

# RTO 5 BU - Morsetto di collegamento a bullone



3049767

<https://www.phoenixcontact.com/it/prodotti/3049767>

Dati di collegamento AWG	26 ... 10
Dati di collegamento conduttori flessibili	0,1 mm <sup>2</sup> ... 6 mm <sup>2</sup>
Dati di collegamento AWG	26 ... 10

## Dimensioni

Larghezza	16,3 mm
Spessore della piastra terminale	2,2 mm
Altezza	66 mm
Profondità su NS 35/7,5	49,9 mm
Profondità su NS 35/15	57,4 mm

## Indicazioni materiale

Colore	blu (RAL 5015)
Classe di combustibilità a norma UL 94	V0
Gruppo materiale isolante	I
Materiale isolante	PA
Inserito materiale isolante statico a freddo	-60 °C
Indice di temperatura materiale isolante (DIN EN 60216-1 (VDE 0304-21))	130 °C
Indice di temperatura relativo materiale isolante (Elec., UL 746 B)	130 °C
Protezione antincendio per veicoli su rotaia (DIN EN 45545-2) R22	HL 1 - HL 3
Protezione antincendio per veicoli su rotaia (DIN EN 45545-2) R23	HL 1 - HL 3
Protezione antincendio per veicoli su rotaia (DIN EN 45545-2) R24	HL 1 - HL 3
Protezione antincendio per veicoli su rotaia (DIN EN 45545-2) R26	HL 1 - HL 3
Sviluppo di calore cono calorimetrico NFPA 130 (ASTM E 1354)	28 MJ/kg
Infiammabilità della superficie NFPA 130 (ASTM E 162)	superata
Densità ottica specifica dei fumi NFPA 130 (ASTM E 662)	superata
Tossicità dei fumi NFPA 130 (SMP 800C)	superata

## Controlli elettrici

### Prova di tensione impulsiva

Tensione di prova valore nominale	9,8 kV
Risultato	Prova superata

### Test temperatura ambientale

Requisito verifica di riscaldamento	Aumento di temperatura ≤ 45 K
Risultato	Prova superata
Resistenza alla corrente di breve durata 6 mm <sup>2</sup>	0,72 kA
Risultato	Prova superata

### Rigidità dielettrica a frequenza di rete

Tensione di prova valore nominale	2,2 kV
-----------------------------------	--------

# RTO 5 BU - Morsetto di collegamento a bullone



3049767

<https://www.phoenixcontact.com/it/prodotti/3049767>

Risultato	Prova superata
-----------	----------------

## Caratteristiche meccaniche

### Dati meccanici

Parete laterale aperta	Sì
------------------------	----

## Controlli meccanici

### Resistenza meccanica

Risultato	Prova superata
-----------	----------------

### Fissaggio sul supporto

Guida di supporto/supporto di fissaggio	NS 35
Forza di prova valore nominale	5 N
Risultato	Prova superata

## Condizioni ambientali e della vita elettrica

### Prova di fiamma ad ago

Durata di applicazione	30 s
Risultato	Prova superata

### Condizioni ambientali

Temperatura ambiente (esercizio)	-60 °C ... 110 °C (Intervallo di temperatura di esercizio compreso l'autoriscaldamento, temperatura di esercizio massima a breve termine cfr. RTI Elec.)
Temperatura ambiente (stoccaggio/trasporto)	-25 °C ... 60 °C (per breve durata, non oltre le 24 h, da -60 °C °C a +70 °C)
Temperatura ambiente (montaggio)	-5 °C ... 70 °C
Temperatura ambiente (attivazione)	-5 °C ... 70 °C
Umidità dell'aria consentita (esercizio)	20 % ... 90 %
Umidità dell'aria consentita (stoccaggio/trasporto)	30 % ... 70 %

## Normative e prescrizioni

Attacco a norma	IEC 60947-7-1
-----------------	---------------

## Montaggio

Tipo di montaggio	NS 35/7,5
	NS 35/15

# RTO 5 BU - Morsetto di collegamento a bullone



3049767

<https://www.phoenixcontact.com/it/prodotti/3049767>

## Disegni

Schema di collegamento



# RTO 5 BU - Morsetto di collegamento a bullone



3049767

<https://www.phoenixcontact.com/it/prodotti/3049767>

## Omologazioni

To download certificates, visit the product detail page: <https://www.phoenixcontact.com/it/prodotti/3049767>



### IECEE CB Scheme

ID omologazione: DE1-62814



### Omologazione marchio VDE

ID omologazione: 40022553

	Tensione nominale $U_N$	Corrente nominale $I_N$	Sezione AWG	Sezione $\text{mm}^2$
	1000 V	41 A	-	0,14 - 6



### cULus Recognized

ID omologazione: E60425

	Tensione nominale $U_N$	Corrente nominale $I_N$	Sezione AWG	Sezione $\text{mm}^2$
Use Group B	600 V	30 A	-	-
Use Group C	600 V	30 A	-	-



### EAC Ex

ID omologazione: KZ 7500525010101950



### IEC Ex

ID omologazione: IECEXPTB08.0063U

	Tensione nominale $U_N$	Corrente nominale $I_N$	Sezione AWG	Sezione $\text{mm}^2$
	550 V	39 A	-	0,1 - 6



### ATEX

ID omologazione: PTB09ATEX1003U

	Tensione nominale $U_N$	Corrente nominale $I_N$	Sezione AWG	Sezione $\text{mm}^2$
	550 V	39 A	-	0,1 - 6



### CCC

ID omologazione: 2020322313000627



### UKCA-EX

ID omologazione: CSAE 22UKEX1085U

# RTO 5 BU - Morsetto di collegamento a bullone



3049767

<https://www.phoenixcontact.com/it/prodotti/3049767>

## Classifiche

### ECLASS

ECLASS-13.0

27250101

### ETIM

ETIM 9.0

EC000897

### UNSPSC

UNSPSC 21.0

39121400

# RTO 5 BU - Morsetto di collegamento a bullone



3049767

<https://www.phoenixcontact.com/it/prodotti/3049767>

## Environmental product compliance

### EU RoHS

Soddisfa i requisiti della direttiva RoHS

Sì, Nessuna deroga

### China RoHS

Environment friendly use period (EFUP)

EFUP-E

Nessuna sostanza pericolosa al di sopra dei valori limite

### EU REACH SVHC

Avviso di sostanza candidata REACH (n. CAS)

Nessuna sostanza con una percentuale di massa maggiore dello 0,1%

Phoenix Contact 2025 © - Tutti i diritti riservati  
<https://www.phoenixcontact.com>

PHOENIX CONTACT S.p.a.  
Via Bellini, 39/41  
20095 Cusano Milanino (MI)  
+39 02 660591  
[info\\_it@phoenixcontact.com](mailto:info_it@phoenixcontact.com)