

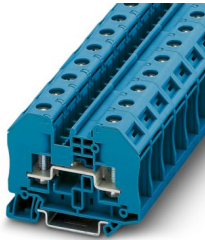
RT 5 BU - Morsetto di collegamento a bullone



3049123

<https://www.phoenixcontact.com/it/prodotti/3049123>

Si prega di notare che i dati visualizzati in questo PDF sono stati generati dal nostro catalogo online. I dati completi sono disponibili nella documentazione per l'utente. Si applicano le condizioni generali di utilizzo per i download.



Morsetto passante con connessione a bullone, sezione: 0,1 - 6 mm², AWG: 26 - 10, larghezza 16,3 mm, colore: blu

I vantaggi

- Per gli speciali bulloni per morsetti è sufficiente un normale cacciavite
- Abbondante spazio per la siglatura al centro del morsetto e sui punti di connessione
- Semplice ponticellamento e ripartizione del potenziale grazie ai ponticelli ad innesto brevettati del sistema CLIPLINE complete
- Collegamento facile e rapido grazie alle ali ripiegabili rialzabili, alle quali i dadi di serraggio sono fissati mediante un sistema antiperdita. Quando le ali sono rialzate, il perno di connessione rimane scoperto per poter agganciare il capocorda
- Una volta eseguite le procedure di chiusura e aggancio, il dado di serraggio si orienta automaticamente verso il bullone filettato e può essere serrato senza alcuna difficoltà.
- Il serraggio delle viti è assicurato contro allentamenti involontari mediante apposite rondelle elastiche imperdibili
- Le alette ribaltabili coprono le parti metalliche conduttrici di tensione compreso il capocorda isolato fornendo un'adeguata protezione da contatti accidentali
- Utilizzando il dispositivo di blocco si evita in modo efficace il collegamento involontario
- Provate gli adattatori per spine di prova e le spine di prova del sistema CLIPLINE complete
- Testato per le applicazioni ferroviarie

Dati commerciali

| | |
|-------------------------------------|-----------------------|
| Codice articolo | 3049123 |
| Pezzi/conf. | 50 Pezzi |
| Quantità di ordinazione minima | 50 Pezzi |
| Codice vendita | BE4313 |
| Codice prodotto | BE4313 |
| Pagina del catalogo | Pagina 381 (C-1-2019) |
| GTIN | 4046356140805 |
| Peso per pezzo (confezione inclusa) | 39,98 g |
| Peso per pezzo (confezione esclusa) | 37,18 g |
| Numero tariffa doganale | 85369010 |
| Paese di origine | DE |

RT 5 BU - Morsetto di collegamento a bullone



3049123

<https://www.phoenixcontact.com/it/prodotti/3049123>

Dati tecnici

Note

| | |
|---------------|--|
| Note generali | Attenzione: per i capocorda non isolati impiegare l'estensione di linee BE-RT... (vedere accessori)! |
|---------------|--|

Note generali

| | |
|------|--|
| Nota | La tensione di isolamento di dimensionamento si applica ai capicorda isolati secondo la norma DIN 46237:1970-07 e ai capicorda non isolati secondo la norma DIN 46234:1980-03 con estensione del percorso. |
|------|--|

Caratteristiche articolo

| | |
|-----------------------|------------------------------------|
| Tipo di prodotto | Morsetto di collegamento a bullone |
| Campo di applicazione | Industria ferroviaria |
| | Costruzione di macchine |
| | Costruzione di impianti |
| | Industria dei processi |
| Numero collegamenti | 2 |
| Numero di file | 1 |
| Potenziali | 1 |

Caratteristiche di isolamento

| | |
|----------------------------|-----|
| Categoria di sovratensione | III |
| Grado d'inquinamento | 3 |

Caratteristiche elettriche

| | |
|--|--------|
| Tensione impulsiva di dimensionamento | 6 kV |
| Potenza dissipata massima in condizioni nominali | 1,31 W |

Dati di collegamento

| | |
|--------------------------------------|-------------------|
| Numero di connessioni per ogni piano | 2 |
| Sezione nominale | 6 mm ² |

Piano 1 superiore 1 inferiore 1

| | |
|---------------------------------|--|
| Lunghezza del tratto da spelare | La lunghezza del tratto da spelare dipende dalle indicazioni del produttore del capocorda. |
| Attacco a norma | IEC 60947-7-1 |
| Corrente nominale | 41 A |
| Corrente di carico massima | 41 A (con una sezione conduttore di 6 mm ²) |
| Tensione nominale | 1000 V (Tensione di dimensionamento con sezionatore aperto 500 V) |
| Sezione nominale | 6 mm ² |

Connessione capocorda DIN 46234:1980-03

| | |
|-----------------|---|
| Attacco a norma | DIN 46234:1980-03 |
| Sezione | 0,5 mm ² ... 6 mm ² |

RT 5 BU - Morsetto di collegamento a bullone



3049123

<https://www.phoenixcontact.com/it/prodotti/3049123>

| | |
|--|------------------------------------|
| Sezione AWG | 20 ... 10 (convertito secondo IEC) |
| Diametro occhiello | 5,3 mm |
| Larghezza | 10 mm |
| Diametro bullone | 5 mm |
| Filettatura | M5 |
| Coppia di serraggio | 2,5 ... 3 Nm |
| Attacco a norma | DIN 46237:1970-07 |
| Sezione | 1 mm² ... 6 mm² |
| Sezione AWG | 18 ... 10 (convertito secondo IEC) |
| Diametro occhiello | 5,3 mm |
| Larghezza | 10 mm |
| Diametro bullone | 5 mm |
| Filettatura | M5 |
| Coppia di serraggio | 2,5 ... 3 Nm |
| Colore distintivo capocorda ad anello : rosso | 1 mm² |
| Colore distintivo capocorda ad anello : blu | 2,5 mm² |
| Colore distintivo capocorda ad anello : giallo | 6 mm² |
| Attacco a norma | DIN 46235:1983-07 |
| Sezione | 6 mm² ... 10 mm² |
| Sezione AWG | 10 ... 8 (convertito secondo IEC) |
| Diametro occhiello | 5,3 mm |
| Larghezza | 9 mm |
| Diametro bullone | 5 mm |
| Filettatura | M5 |
| Coppia di serraggio | 2,5 ... 3 Nm |

Dati EX

Dati nominali (ATEX/IECEx)

| | |
|--------------------------------|---|
| Siglatura | Ex II 2 G Ex eb IIC Gb |
| Range di temperatura d'impiego | -60 °C ... 110 °C |
| Accessori certificati Ex | 3049097 D-RT 3/5 |
| | 0706647 TPNS-UK |
| | 3049819 BE-RT 3/5 |
| | 1205079 SZS 1,0X6,5 VDE |
| | 1212553 SF-SL 1,2X6,5-150 |
| | 3022276 CLIPFIX 35-5 |
| Lista ponticelli | Ponticello a innesto / FBS 2-8 / 3030284 |
| | Ponticello a innesto / FBS 3-8 / 3030297 |
| | Ponticello a innesto / FBS 4-8 / 3030307 |
| | Ponticello a innesto / FBS 5-8 / 3030310 |
| | Ponticello a innesto / FBS 6-8 / 3032470 |
| | Ponticello a innesto / FBS 10-8 / 3030323 |
| Dati di ponticellamento | 41 A (6 mm²) |

RT 5 BU - Morsetto di collegamento a bullone



3049123

<https://www.phoenixcontact.com/it/prodotti/3049123>

| | |
|--|----------------------------------|
| Aumento di temperatura Ex | 40 K (41 A a 6 mm ²) |
| In caso di ponticellamento con ponticello | 550 V |
| - per ponticellamento tra morsetti non contigui | 220 V |
| - per ponticello tagliato con coperchio | 220 V |
| - per ponticello tagliato con piastra di separazione | 550 V |
| Tensione di isolamento nominale | 500 V |
| Uscita | (permanente) |

Piano Ex Generalità

| | |
|----------------------------|---------|
| Tensione nominale | 550 V |
| Corrente nominale | 41 A |
| Corrente di carico massima | 41 A |
| Resistività di massa | 0,41 mΩ |

Dati di collegamento Ex Generalità

| | |
|--|---|
| Range della coppia di serraggio | 2,5 Nm ... 3 Nm |
| Sezione nominale | 6 mm ² |
| Sezione di dimensionamento AWG | 10 |
| Dati di collegamento conduttori rigidi | 0,1 mm ² ... 6 mm ² |
| Dati di collegamento AWG | 26 ... 10 |
| Dati di collegamento conduttori flessibili | 0,1 mm ² ... 6 mm ² |
| Dati di collegamento AWG | 26 ... 10 |

Dimensioni

| | |
|----------------------------------|---------|
| Larghezza | 16,3 mm |
| Spessore della piastra terminale | 2,2 mm |
| Altezza | 66 mm |
| Profondità | 50,4 mm |
| Profondità su NS 35/7,5 | 51 mm |
| Profondità su NS 35/15 | 58,5 mm |

Indicazioni materiale

| | |
|---|----------------|
| Colore | blu (RAL 5015) |
| Classe di combustibilità a norma UL 94 | V0 |
| Gruppo materiale isolante | I |
| Materiale isolante | PA |
| Inserito materiale isolante statico a freddo | -60 °C |
| Indice di temperatura materiale isolante (DIN EN 60216-1 (VDE 0304-21)) | 125 °C |
| Indice di temperatura relativo materiale isolante (Elec., UL 746 B) | 130 °C |
| Protezione antincendio per veicoli su rotaia (DIN EN 45545-2) R22 | HL 1 - HL 3 |
| Protezione antincendio per veicoli su rotaia (DIN EN 45545-2) R23 | HL 1 - HL 3 |
| Protezione antincendio per veicoli su rotaia (DIN EN 45545-2) R24 | HL 1 - HL 3 |

RT 5 BU - Morsetto di collegamento a bullone



3049123

<https://www.phoenixcontact.com/it/prodotti/3049123>

| | |
|---|-------------|
| Protezione antincendio per veicoli su rotaia (DIN EN 45545-2) R26 | HL 1 - HL 3 |
| Sviluppo di calore cono calorimetrico NFPA 130 (ASTM E 1354) | 27,5 MJ/kg |
| Infiammabilità della superficie NFPA 130 (ASTM E 162) | superata |
| Densità ottica specifica dei fumi NFPA 130 (ASTM E 662) | superata |
| Tossicità dei fumi NFPA 130 (SMP 800C) | superata |

Controlli elettrici

Prova di tensione impulsiva

| | |
|-----------------------------------|----------------|
| Tensione di prova valore nominale | 9,8 kV |
| Risultato | Prova superata |

Test temperatura ambientale

| | |
|--|------------------------------------|
| Requisito verifica di riscaldamento | Aumento di temperatura ≤ 45 K |
| Risultato | Prova superata |
| Resistenza alla corrente di breve durata 6 mm ² | 0,72 kA |
| Risultato | Prova superata |

Rigidità dielettrica a frequenza di rete

| | |
|-----------------------------------|----------------|
| Tensione di prova valore nominale | 2,2 kV |
| Risultato | Prova superata |

Caratteristiche meccaniche

Dati meccanici

| | |
|------------------------|----|
| Parete laterale aperta | Sì |
|------------------------|----|

Controlli meccanici

Resistenza meccanica

| | |
|-----------|----------------|
| Risultato | Prova superata |
|-----------|----------------|

Fissaggio sul supporto

| | |
|---|----------------|
| Guida di supporto/supporto di fissaggio | NS 35 |
| Risultato | Prova superata |

Condizioni ambientali e della vita elettrica

Prova di fiamma ad ago

| | |
|------------------------|----------------|
| Durata di applicazione | 30 s |
| Risultato | Prova superata |

Vibrazioni/rumori a banda larga

| | |
|--------------------|---|
| Specifica di prova | DIN EN 50155 (VDE 0115-200):2008-03 |
| Spettro | Controllo della vita elettrica categoria 1, classe B, montato sulla carrozzeria |
| Frequenza | $f_1 = 5$ Hz a $f_2 = 150$ Hz |
| Livello ASD | 1,857 (m/s ²) ² /Hz |

RT 5 BU - Morsetto di collegamento a bullone



3049123

<https://www.phoenixcontact.com/it/prodotti/3049123>

| | |
|--------------------------|----------------|
| Accelerazione | 0,8g |
| Durata di prova per asse | 5 h |
| Direzioni di prova | Asse X, Y e Z |
| Risultato | Prova superata |

Urti

| | |
|------------------------------|-------------------------------------|
| Specifica di prova | DIN EN 50155 (VDE 0115-200):2008-03 |
| Forma d'urto | Semisinusoidale |
| Accelerazione | 5g |
| Durata urti | 30 ms |
| Numero di urti per direzione | 3 |
| Direzioni di prova | Asse X, Y e Z (pos. e neg.) |
| Risultato | Prova superata |

Condizioni ambientali

| | |
|---|--|
| Temperatura ambiente (esercizio) | -60 °C ... 110 °C (Intervallo di temperatura di esercizio compreso l'autoriscaldamento, temperatura di esercizio massima a breve termine cfr. RTI Elec.) |
| Temperatura ambiente (stoccaggio/trasporto) | -25 °C ... 60 °C (per breve durata, non oltre le 24 h, da -60 °C °C a +70 °C) |
| Temperatura ambiente (montaggio) | -5 °C ... 70 °C |
| Temperatura ambiente (attivazione) | -5 °C ... 70 °C |
| Umidità dell'aria consentita (esercizio) | 20 % ... 90 % |
| Umidità dell'aria consentita (stoccaggio/trasporto) | 30 % ... 70 % |

Normative e prescrizioni

| | |
|-----------------|---------------|
| Attacco a norma | IEC 60947-7-1 |
|-----------------|---------------|

Montaggio

| | |
|-------------------|-----------|
| Tipo di montaggio | NS 35/7,5 |
| | NS 35/15 |

RT 5 BU - Morsetto di collegamento a bullone

3049123

<https://www.phoenixcontact.com/it/prodotti/3049123>



Disegni

Schema di collegamento



RT 5 BU - Morsetto di collegamento a bullone



3049123

<https://www.phoenixcontact.com/it/prodotti/3049123>

Omologazioni

To download certificates, visit the product detail page: <https://www.phoenixcontact.com/it/prodotti/3049123>



IECEE CB Scheme

ID omologazione: DE1-62814



EAC

ID omologazione: RU C-DE.BL08.B.00540



Omologazione marchio VDE

ID omologazione: 40022553

| | Tensione nominale U_N | Corrente nominale I_N | Sezione AWG | Sezione mm^2 |
|--|-------------------------|-------------------------|-------------|-----------------------|
| | 1000 V | 41 A | - | 0,14 - 6 |



cULus Recognized

ID omologazione: E60425

| | Tensione nominale U_N | Corrente nominale I_N | Sezione AWG | Sezione mm^2 |
|-------------|-------------------------|-------------------------|-------------|-----------------------|
| Use Group B | | | | |
| | 600 V | 30 A | - | - |
| Use Group C | | | | |
| | 600 V | 30 A | - | - |



IECEx

ID omologazione: IECExPTB08.0063U

| | Tensione nominale U_N | Corrente nominale I_N | Sezione AWG | Sezione mm^2 |
|--|-------------------------|-------------------------|-------------|-----------------------|
| | 550 V | 41 A | - | 0,1 - 6 |



ATEX

ID omologazione: PTB09ATEX1003U

| | Tensione nominale U_N | Corrente nominale I_N | Sezione AWG | Sezione mm^2 |
|--|-------------------------|-------------------------|-------------|-----------------------|
| | 550 V | 41 A | - | 0,1 - 6 |



CCC

ID omologazione: 2020322313000627



UKCA-EX

ID omologazione: CSAE 22UKEX1085U

RT 5 BU - Morsetto di collegamento a bullone



3049123

<https://www.phoenixcontact.com/it/prodotti/3049123>



EAC Ex

ID omologazione: KZ 7500525010101950

RT 5 BU - Morsetto di collegamento a bullone



3049123

<https://www.phoenixcontact.com/it/prodotti/3049123>

Classifiche

ECLASS

| | |
|-------------|----------|
| ECLASS-13.0 | 27250101 |
|-------------|----------|

ETIM

| | |
|----------|----------|
| ETIM 9.0 | EC000897 |
|----------|----------|

UNSPSC

| | |
|-------------|----------|
| UNSPSC 21.0 | 39121400 |
|-------------|----------|

RT 5 BU - Morsetto di collegamento a bullone



3049123

<https://www.phoenixcontact.com/it/prodotti/3049123>

Environmental product compliance

EU RoHS

| | |
|---|--------------------|
| Soddisfa i requisiti della direttiva RoHS | Sì, Nessuna deroga |
|---|--------------------|

China RoHS

| | |
|--|---|
| Environment friendly use period (EFUP) | EFUP-E |
| | Nessuna sostanza pericolosa al di sopra dei valori limite |

EU REACH SVHC

| | |
|---|---|
| Avviso di sostanza candidata REACH (n. CAS) | Nessuna sostanza con una percentuale di massa maggiore dello 0,1% |
|---|---|

Phoenix Contact 2025 © - Tutti i diritti riservati
<https://www.phoenixcontact.com>

PHOENIX CONTACT S.p.a.
Via Bellini, 39/41
20095 Cusano Milanino (MI)
+39 02 660591
info_it@phoenixcontact.com