

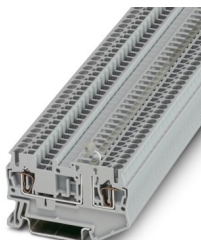
ST 2,5-MT-MGY - Morsetto con sezionatore a coltello



3037802

<https://www.phoenixcontact.com/it/prodotti/3037802>

Si prega di notare che i dati visualizzati in questo PDF sono stati generati dal nostro catalogo online. I dati completi sono disponibili nella documentazione per l'utente. Si applicano le condizioni generali di utilizzo per i download.



Morsetto con sezionatore a coltello, Sezionatore a coltello in grigio, tensione nominale: 400 V, corrente nominale: 20 A, tipo di connessione: Connessione a molla, Sezione di dimensionamento: 2,5 mm², sezione: 0,08 mm² - 4 mm², montaggio: NS 35/7,5, NS 35/15, colore: grigio

I vantaggi

- Per il collegamento di conduttori multipli sono impiegabili morsetti a tre e quattro conduttori
- Cablaggio pratico mediante attacco frontale
- Presa di prova parallela al punto di sezionamento per spine di prova con diametro da 2,3 mm
- Testato per le applicazioni ferroviarie
- Trasparente e ponticellabile in modo doppio per tutte le funzioni di alimentazione e ripartizione del potenziale con risparmio di tempo
- Mors. compatto con sezion. a coltello con un carico di corrente ammesso di 20 A

Dati commerciali

| | |
|-------------------------------------|---|
| Codice articolo | 3037802 |
| Pezzi/conf. | 50 Pezzi |
| Quantità di ordinazione minima | 50 Pezzi |
| Nota | Produzione su ordinazione (non è possibile effettuare resi) |
| Codice vendita | BE2131 |
| Codice prodotto | BE2131 |
| GTIN | 4017918936839 |
| Peso per pezzo (confezione inclusa) | 8,09 g |
| Peso per pezzo (confezione esclusa) | 8,074 g |
| Numero tariffa doganale | 85369010 |
| Paese di origine | DE |

ST 2,5-MT-MGY - Morsetto con sezionatore a coltello



3037802

<https://www.phoenixcontact.com/it/prodotti/3037802>

Dati tecnici

Caratteristiche articolo

| | |
|-----------------------|-------------------------|
| Tipo di prodotto | Morsetto sezionatore |
| Campo di applicazione | Industria ferroviaria |
| | Costruzione di macchine |
| | Costruzione di impianti |
| Numero collegamenti | 2 |
| Numero di file | 1 |
| Potenziali | 1 |

Caratteristiche di isolamento

| | |
|----------------------------|-----|
| Categoria di sovratensione | III |
| Grado d'inquinamento | 3 |

Caratteristiche elettriche

| | |
|--|--------|
| Tensione impulsiva di dimensionamento | 6 kV |
| Potenza dissipata massima in condizioni nominali | 0,77 W |

Dati di collegamento

| | |
|--|--|
| Numero di connessioni per ogni piano | 2 |
| Sezione nominale | 2,5 mm ² |
| Lunghezza del tratto da spelare | 8 mm ... 10 mm |
| Calibro a tampone | A3 |
| Attacco a norma | IEC 60947-7-1 |
| Sezione conduttore rigida | 0,08 mm ² ... 4 mm ² |
| Sezione conduttore AWG | 28 ... 12 (convertito secondo IEC) |
| Sezione conduttore flessibile | 0,08 mm ² ... 2,5 mm ² |
| Sezione conduttore flessibile [AWG] | 28 ... 14 (convertito secondo IEC) |
| Sezione del conduttore flessibile (capocorda senza collare di isolamento) | 0,14 mm ² ... 2,5 mm ² |
| Sezione del conduttore flessibile (capocorda e collare in plastica) | 0,14 mm ² ... 2,5 mm ² |
| 2 conduttori di sezione identica flessibili con puntalino TWIN con collare in plastica | 0,5 mm ² |
| Corrente nominale | 20 A (con una sezione conduttore di 4 mm ²) |
| Corrente di carico massima | 20 A (con sezione conduttore da 4 mm ² , la massima corrente di carico ammissibile non deve superare la corrente cumulativa di tutti i conduttori collegati.) |
| Tensione nominale | 400 V |
| Sezione nominale | 2,5 mm ² |

Dimensioni

| | |
|----------------------------------|---------|
| Larghezza | 5,2 mm |
| Spessore della piastra terminale | 2,2 mm |
| Altezza | 60,5 mm |

ST 2,5-MT-MGY - Morsetto con sezionatore a coltello



3037802

<https://www.phoenixcontact.com/it/prodotti/3037802>

| | |
|-------------------------|---------|
| Profondità su NS 35/7,5 | 36,5 mm |
| Profondità su NS 35/15 | 44 mm |

Indicazioni materiale

| | |
|---|-------------------|
| Colore | grigio (RAL 7042) |
| Classe di combustibilità a norma UL 94 | V0 |
| Gruppo materiale isolante | I |
| Materiale isolante | PA |
| Inserito materiale isolante statico a freddo | -60 °C |
| Indice di temperatura relativo materiale isolante (Elec., UL 746 B) | 130 °C |
| Protezione antincendio per veicoli su rotaia (DIN EN 45545-2) R22 | HL 1 - HL 3 |
| Protezione antincendio per veicoli su rotaia (DIN EN 45545-2) R23 | HL 1 - HL 3 |
| Protezione antincendio per veicoli su rotaia (DIN EN 45545-2) R24 | HL 1 - HL 3 |
| Protezione antincendio per veicoli su rotaia (DIN EN 45545-2) R26 | HL 1 - HL 3 |
| Infiammabilità della superficie NFPA 130 (ASTM E 162) | superata |
| Densità ottica specifica dei fumi NFPA 130 (ASTM E 662) | superata |
| Tossicità dei fumi NFPA 130 (SMP 800C) | superata |

Controlli elettrici

Prova di tensione impulsiva

| | |
|-----------------------------------|----------------|
| Tensione di prova valore nominale | 7,3 kV |
| Risultato | Prova superata |

Test temperatura ambientale

| | |
|--|------------------------------------|
| Requisito verifica di riscaldamento | Aumento di temperatura ≤ 45 K |
| Risultato | Prova superata |
| Resistenza alla corrente di breve durata 2,5 mm ² | 0,3 kA |
| Resistenza alla corrente di breve durata 4 mm ² | 0,48 kA |
| Risultato | Prova superata |

Rigidità dielettrica a frequenza di rete

| | |
|-----------------------------------|----------------|
| Tensione di prova valore nominale | 1,89 kV |
| Risultato | Prova superata |

Caratteristiche meccaniche

Dati meccanici

| | |
|------------------------|----|
| Parete laterale aperta | Sì |
|------------------------|----|

Controlli meccanici

Resistenza meccanica

| | |
|-----------|----------------|
| Risultato | Prova superata |
|-----------|----------------|

ST 2,5-MT-MGY - Morsetto con sezionatore a coltello



3037802

<https://www.phoenixcontact.com/it/prodotti/3037802>

Fissaggio sul supporto

| | |
|---|----------------|
| Guida di supporto/supporto di fissaggio | NS 35 |
| Forza di prova valore nominale | 1 N |
| Risultato | Prova superata |

Prova di integrità e stabilità dei conduttori

| | |
|-------------------------|-------------------------------|
| Velocità di rotazione | 10 giri/min |
| Giri | 135 |
| Sezione conduttore/peso | 0,08 mm ² / 0,1 kg |
| | 2,5 mm ² /0,7 kg |
| | 4 mm ² /0,9 kg |
| Risultato | Prova superata |

Condizioni ambientali e della vita elettrica

Invecchiamento

| | |
|----------------------|----------------|
| Cicli di temperatura | 192 |
| Risultato | Prova superata |

Prova di fiamma ad ago

| | |
|------------------------|----------------|
| Durata di applicazione | 30 s |
| Risultato | Prova superata |

Condizioni ambientali

| | |
|---|--|
| Temperatura ambiente (esercizio) | -60 °C ... 110 °C (Intervallo di temperatura di esercizio compreso l'autoriscaldamento, temperatura di esercizio massima a breve termine cfr. RTI Elec.) |
| Temperatura ambiente (stoccaggio/trasporto) | -25 °C ... 60 °C (per breve durata, non oltre le 24 h, da -60 °C °C a +70 °C) |
| Temperatura ambiente (montaggio) | -5 °C ... 70 °C |
| Temperatura ambiente (attivazione) | -5 °C ... 70 °C |
| Umidità dell'aria consentita (esercizio) | 20 % ... 90 % |
| Umidità dell'aria consentita (stoccaggio/trasporto) | 30 % ... 70 % |

Normative e prescrizioni

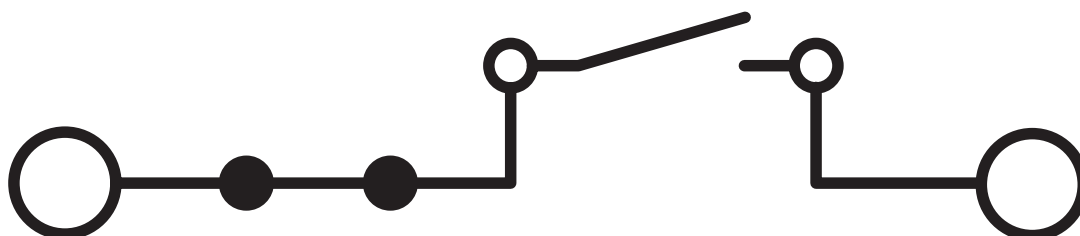
| | |
|-----------------|---------------|
| Attacco a norma | IEC 60947-7-1 |
|-----------------|---------------|

Montaggio

| | |
|-------------------|-----------|
| Tipo di montaggio | NS 35/7,5 |
| | NS 35/15 |

Disegni

Schema di collegamento



ST 2,5-MT-MGY - Morsetto con sezionatore a coltello



3037802

<https://www.phoenixcontact.com/it/prodotti/3037802>

Omologazioni

To download certificates, visit the product detail page: <https://www.phoenixcontact.com/it/prodotti/3037802>



EAC

ID omologazione: RU C-DE.BL08.B.00644



EAC

ID omologazione: EACKZ 08593



cULus Recognized

ID omologazione: E60425

| | Tensione nominale U_N | Corrente nominale I_N | Sezione AWG | Sezione mm^2 |
|-------------|-------------------------|-------------------------|-------------|-----------------------|
| Use Group B | | | | |
| | 300 V | 16 A | 28 - 12 | - |
| Use Group C | | | | |
| | 300 V | 16 A | 28 - 12 | - |
| Use Group D | | | | |
| | 600 V | 5 A | 28 - 12 | - |

ST 2,5-MT-MGY - Morsetto con sezionatore a coltello



3037802

<https://www.phoenixcontact.com/it/prodotti/3037802>

Classifiche

ECLASS

| | |
|-------------|----------|
| ECLASS-12.0 | 27141126 |
| ECLASS-13.0 | 27250108 |

ETIM

| | |
|----------|----------|
| ETIM 9.0 | EC000902 |
|----------|----------|

UNSPSC

| | |
|-------------|----------|
| UNSPSC 21.0 | 39121400 |
|-------------|----------|

ST 2,5-MT-MGY - Morsetto con sezionatore a coltello



3037802

<https://www.phoenixcontact.com/it/prodotti/3037802>

Environmental product compliance

EU RoHS

| | |
|---|--------------------|
| Soddisfa i requisiti della direttiva RoHS | Sì, Nessuna deroga |
|---|--------------------|

China RoHS

| | |
|--|---|
| Environment friendly use period (EFUP) | EFUP-E |
| | Nessuna sostanza pericolosa al di sopra dei valori limite |

EU REACH SVHC

| | |
|---|---|
| Avviso di sostanza candidata REACH (n. CAS) | Nessuna sostanza con una percentuale di massa maggiore dello 0,1% |
|---|---|

Phoenix Contact 2025 © - Tutti i diritti riservati
<https://www.phoenixcontact.com>

PHOENIX CONTACT S.p.a.
Via Bellini, 39/41
20095 Cusano Milanino (MI)
+39 02 660591
info_it@phoenixcontact.com