

TC-2KS50-DI16-EX-PR-RS - Portamoduli



2905202

<https://www.phoenixcontact.com/it/prodotti/2905202>

Si prega di notare che i dati visualizzati in questo PDF sono stati generati dal nostro catalogo online. I dati completi sono disponibili nella documentazione per l'utente. Si applicano le condizioni generali di utilizzo per i download.



Termination Carrier per il collegamento ridondante di 16 isolatori galvanici MACX Analog Ex i NAMUR a schede di ingresso analogiche del controllore Yokogawa ProSafe-RS, mediante due connettori KS50, 50 poli. Adatto per la scheda Yokogawa SDV144.

I vantaggi

- Circuito stampato passivo disaccoppiato meccanicamente
- Connessione di sistema ridondante, 50 poli (KS/AKB compatibile)
- L'alimentazione semplice o ridondante (disaccoppiata da diodi, con protezione contro le inversioni di polarità) e la funzione di supervisione vengono realizzate mediante modulo per guida separato
- Profilo in alluminio robusto con guida DIN integrata
- Elementi laterali con supporti finali integrati
- I set di cavi per il collegamento del segnale sono inclusi nella fornitura e non vanno ordinati a parte

Dati commerciali

| | |
|-------------------------------------|-----------------------|
| Codice articolo | 2905202 |
| Pezzi/conf. | 1 Pezzi |
| Quantità di ordinazione minima | 1 Pezzi |
| Codice vendita | DK271C |
| Codice prodotto | DK271C |
| Pagina del catalogo | Pagina 525 (C-5-2017) |
| GTIN | 4046356951388 |
| Peso per pezzo (confezione inclusa) | 99,99 g |
| Peso per pezzo (confezione esclusa) | 99,99 g |
| Numero tariffa doganale | 85366990 |
| Paese di origine | DE |

TC-2KS50-DI16-EX-PR-RS - Portamoduli



2905202

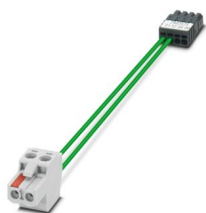
<https://www.phoenixcontact.com/it/prodotti/2905202>

Set composto da

TC-C-MAX2-SC-31320000 - Set di cavi

2902425

<https://www.phoenixcontact.com/it/prodotti/2902425>



Set di cavi per la trasmissione di segnale sul Termination Carrier per i moduli della serie MACX Analog Ex. Collegamento dei punti di connessione 3.1 e 3.2 (trasmissione del segnale) su scheda segnale.

TC-C-PTB3-SC-SET1 - Set di cavi

2905216

<https://www.phoenixcontact.com/it/prodotti/2905216>



Set di cavi per modulo di alimentazione e di segnalazione errore TC-MACX-MCR-PTB (cod. art.: 2904673), per l'uso sul Termination Carrier per gli amplificatori di isolamento della serie MACX Analog Ex.

TC-2KS50-DI16-EX-PR-RS - Portamoduli



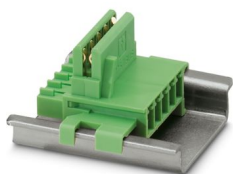
2905202

<https://www.phoenixcontact.com/it/prodotti/2905202>

ME 17,5 TBUS 1,5/ 5-ST-3,81 GN - Connettori bus

2709561

<https://www.phoenixcontact.com/it/prodotti/2709561>

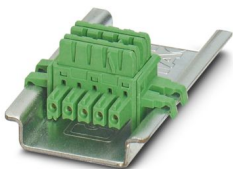


Connettore bus per guida di supporto per il montaggio su guida. Universale per custodia TBUS. Contatti dorati, 5 poli.

ME 6,2 TBUS-2 1,5/5-ST-3,81 GN - Connettori bus

2869728

<https://www.phoenixcontact.com/it/prodotti/2869728>



Connettore bus per guida di supporto per il montaggio su guida. Universale per custodia TBUS. Contatti dorati, 5 poli.

Dati tecnici

Note

| | |
|---------------------------|---|
| Nota per il funzionamento | Per l'uso conforme è necessario rispettare le specifiche della direttiva d'installazione (vedi download). Per le applicazioni o l'uso con prodotti di terzi è necessario rispettare anche le specifiche, gli avvertimenti e le avvertenze di sicurezza del rispettivo produttore terzo. |
|---------------------------|---|

Caratteristiche articolo

| | |
|------------------|-------------|
| Tipo di prodotto | Portamoduli |
|------------------|-------------|

Caratteristiche di isolamento: Distanze in aria e linee di fuga

| | |
|----------------------------|--------------------|
| isolamento | Isolamento di base |
| Categoria di sovratensione | II |
| Grado di inquinamento | 2 |

Caratteristiche elettriche

| | |
|--------------------------|--------------------------------|
| Max. corrente consentita | 1 A (Segnale/ canale) |
| Tensione nominale U_N | < 30 V DC (per segnale/canale) |

Distanze in aria e linee di fuga

| | |
|---------------------------------------|--------|
| Tensione di isolamento nominale | 50 V |
| Tensione impulsiva di dimensionamento | 0,5 kV |

Controllore supportato YOKOGAWA ProSafe-RS

| | |
|-------------------|--------|
| Scheda I/O adatta | SDV144 |
|-------------------|--------|

Alimentazione

| | |
|--|---|
| Denominazione | Modulo di alimentazione |
| Nota | Alimentazione mediante modulo di alimentazione e segnalazione errore 2904673 TC-MACX-MCR-PTB. |
| Fusibile | 2x 2,5 A sul circuito stampato, ritardato (sostituibile) |
| Tensione d'ingresso | 24 V DC |
| Range tensione d'ingresso | 19,2 V DC ... 30 V DC |
| Corrente d'ingresso | ≤ 2 A |
| Alimentazione ridondante | sì, disaccoppiato da diodi |
| Protezione contro inversione di polarità e contro le sovratensioni | sì |
| Denominazione uscita | Uscita di commutazione |
| Tipo di commutazione del contatto | 1 contatto in apertura (aperto in caso di allarme) |
| Max. tensione commutabile | 50 V DC (0,3 A) |
| | 30 V DC (2 A) |
| | 33 V AC (2 A) |

Dati di collegamento

| |
|---------------------------|
| Tensione di alimentazione |
|---------------------------|

| | |
|---------------------------------|--|
| Collegamento | Connessione a vite |
| Lunghezza del tratto da spelare | 7 mm |
| Numero collegamenti | 1 |
| Numero di poli | 6 |
| Sezione conduttore rigida | 0,14 mm ² ... 2,5 mm ² |
| Sezione conduttore flessibile | 0,14 mm ² ... 2,5 mm ² |
| Sezione conduttore AWG | 24 ... 12 |

Livello di controllo

| | |
|---------------------|--------------------------|
| Collegamento | Yokogawa, compatibile KS |
| Numero collegamenti | 2 |
| Numero di poli | 50 |

Segnalazione

| | |
|--------------------|-----------------------------|
| Segnalazione stato | 1 x LED rosso (errore) |
| | 2 x LED verdi (PWR1 e PWR2) |

Dimensioni

| | |
|------------|----------|
| Larghezza | 242 mm |
| Altezza | 170 mm |
| Profondità | 159,5 mm |

Indicazioni materiale

| | |
|--|----|
| Classe di combustibilità a norma UL 94 | V0 |
|--|----|

Condizioni ambientali e della vita elettrica

Condizioni ambientali

| | |
|---|--|
| Grado di protezione | IP00 |
| Temperatura ambiente (esercizio) | -20 °C ... 60 °C (Rispettare le specifiche dei moduli) |
| Temperatura ambiente (stoccaggio/trasporto) | -40 °C ... 80 °C |
| Posizione elevata | ≤ 2000 m |
| Umidità dell'aria consentita (esercizio) | 5 % ... 95 % (senza condensa) |
| Urti | 15g, a norma IEC 60068-2-27 |
| Vibrazioni (funzionamento) | 2g, a norma IEC 60068-2-6 |

Omologazioni

UL, USA / Canada

| | |
|-----------|---------------------------------------|
| Siglatura | UL 61010 Listed |
| | Class I, Div. 2, Groups A, B, C, D T4 |
| | Class I, Zone 2, Group IIC |

Normative e prescrizioni

Distanze in aria e linee di fuga

| | |
|--------------------|--------------|
| Norme/Disposizioni | DIN EN 50178 |
|--------------------|--------------|

TC-2KS50-DI16-EX-PR-RS - Portamoduli



2905202

<https://www.phoenixcontact.com/it/prodotti/2905202>

Montaggio

| | |
|---------------------------|------------------------|
| Tipo di montaggio | Montaggio su guida DIN |
| Nota per il montaggio | senza supporto finale |
| Posizione d'installazione | verticale, orizzontale |

Omologazioni

📄 To download certificates, visit the product detail page: <https://www.phoenixcontact.com/it/prodotti/2905202>

|  UL Listed ID omologazione: E330267 | | | | |
|--|-------------------------|-------------------------|-------------|-----------------------|
| | Tensione nominale U_N | Corrente nominale I_N | Sezione AWG | Sezione mm^2 |
| | 50 V | 1 A | - | - |

|  cUL Listed ID omologazione: E330267 | | | | |
|---|-------------------------|-------------------------|-------------|-----------------------|
| | Tensione nominale U_N | Corrente nominale I_N | Sezione AWG | Sezione mm^2 |
| | 50 V | 1 A | - | - |

|  cUL Listed ID omologazione: E199827 | | | | |
|--|-------------------------|-------------------------|-------------|-----------------------|
| | Tensione nominale U_N | Corrente nominale I_N | Sezione AWG | Sezione mm^2 |
| | 50 V | 1 A | - | - |

|  UL Listed ID omologazione: E199827 | | | | |
|--|-------------------------|-------------------------|-------------|-----------------------|
| | Tensione nominale U_N | Corrente nominale I_N | Sezione AWG | Sezione mm^2 |
| | 50 V | 1 A | - | - |

2905202

<https://www.phoenixcontact.com/it/prodotti/2905202>

Classifiche

ECLASS

| | |
|-------------|----------|
| ECLASS-13.0 | 27141152 |
| ECLASS-12.0 | 27141152 |

ETIM

| | |
|----------|----------|
| ETIM 9.0 | EC002780 |
|----------|----------|

UNSPSC

| | |
|-------------|----------|
| UNSPSC 21.0 | 39121400 |
|-------------|----------|

Environmental product compliance

EU RoHS

| | |
|---|--------------|
| Soddisfa i requisiti della direttiva RoHS | Sì |
| con eccezione delle deroghe, se note | 6(c), 7(c)-I |

China RoHS

| | |
|--|---|
| Environment friendly use period (EFUP) | EFUP-50 |
| | Una tabella per la dichiarazione China RoHS in base all'articolo è disponibile nell'area di download di ciascun articolo alla voce "Dichiarazione del produttore". Per tutti gli articoli con EFUP-E non viene allestita né richiesta alcuna tabella per la dichiarazione China RoHS. |

EU REACH SVHC

| | |
|---|--------------------------------------|
| Avviso di sostanza candidata REACH (n. CAS) | Lead(n. CAS: 7439-92-1) |
| SCIP | 61b1d8e6-12cd-422f-9103-d97aa89af179 |