

RIF-4-RPT-LV-120AC/3X21 - Modulo portarelè



2903277

<https://www.phoenixcontact.com/it/prodotti/2903277>

Si prega di notare che i dati visualizzati in questo PDF sono stati generati dal nostro catalogo online. I dati completi sono disponibili nella documentazione per l'utente. Si applicano le condizioni generali di utilizzo per i download.



Modulo portarelè montato con connessione push-in, composto da: base relè, relè a contatto di potenza, modulo di segnalazione di stato e di soppressione dei disturbi a innesto e leva di fissaggio. Esecuzione contatti: 3 contatti di scambio. Tensione di ingresso: 120 V AC

Descrizione del prodotto

I relè elettromeccanici e a stato solido innestabili della serie di prodotti RIFLINE complete e lo zoccolo di base sono conformi alla norma UL 508 (recognized). Le omologazioni corrispondenti sono disponibili sui singoli componenti.

Dati commerciali

Codice articolo	2903277
Pezzi/conf.	5 Pezzi
Quantità di ordinazione minima	5 Pezzi
Codice vendita	DK652C
Codice prodotto	DK652C
Pagina del catalogo	Pagina 351 (C-5-2019)
GTIN	4046356731669
Peso per pezzo (confezione inclusa)	210,4 g
Peso per pezzo (confezione esclusa)	210,4 g
Numero tariffa doganale	85364900
Paese di origine	DE

RIF-4-RPT-LV-120AC/3X21 - Modulo portarelè



2903277

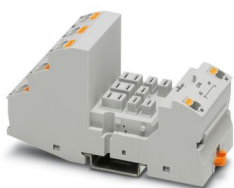
<https://www.phoenixcontact.com/it/prodotti/2903277>

Set composto da

RIF-4-BPT/3X21 - Prese relè

2900961

<https://www.phoenixcontact.com/it/prodotti/2900961>



Base relè RIF-4..., per relè con elevata potenza con 2 o 3 contatti di scambio o 3 contatti in chiusura, connessione Push-in, possibilità d'innesto per modulo d'ingresso/antidisturbo, per il montaggio su NS 35/7,5

REL-PR3-120AC/3X21 - Relè singolo

2903704

<https://www.phoenixcontact.com/it/prodotti/2903704>



Relè a prestazioni elevate a innesto con contatti di potenza, 3 contatti di scambio, tensione bobina: 120 V AC

RIF-4-RPT-LV-120AC/3X21 - Modulo portarelè

2903277

<https://www.phoenixcontact.com/it/prodotti/2903277>



RIF-LV-120-230 AC/110 DC - Modulo a innesto

2900944

<https://www.phoenixcontact.com/it/prodotti/2900944>



Modulo a innesto, per montaggio su RIF-1, RIF-2, RIF-3 e RIF-4, con varistore e LED giallo, tensione di ingresso: 120 V AC... 230 V AC / 110 V DC ± 20 %

RIF-RH-4 - Leva di fissaggio

2900956

<https://www.phoenixcontact.com/it/prodotti/2900956>



Leva di fissaggio relè, con alloggiamento per materiale di sigilatura, adatto per base relè RIF-4, per relè con elevata potenza

Dati tecnici

Caratteristiche articolo

Tipo di prodotto	Modulo relè
Famiglia di prodotti	RIFLINE complete
Applicazione	Universale
Funzionamento	100 % ED
Vita meccanica	circa 10^7 cicli di manovre

Caratteristiche di isolamento

isolamento	Isolamento di base
Categoria di sovratensione	III
Grado di inquinamento	2

Stato di manutenzione dei dati

Data ultima gestione dei dati	20.03.2025
-------------------------------	------------

Caratteristiche elettriche

Potenza dissipata massima in condizioni nominali	2,88 W
Tensione di prova (Avvolgimento/Contatto)	2,5 kV _{eff} (50 Hz, 1 min., avvolgimento/contatto)
Tensione di prova (Contatto/contatto)	2,5 kV _{eff} (50 Hz, 1 min., contatto/contatto)
Tensione di isolamento nominale	250 V AC
Tensione impulsiva di dimensionamento	4 kV

Dati di ingresso

Lato eccitazione

Tensione d'ingresso nominale U_N	120 V AC
Range tensione d'ingresso	102 V AC ... 132 V AC (20 °C)
Range d'ingresso rispetto a U_N	vedi diagramma
Frequenza di rete	50/60 Hz
Comportamento di commutazione del sistema di azionamento	monostabile
Azionamento (polarità)	polarizzato
Corrente d'ingresso tipica con U_N	24 mA
Tempo di eccitazione tipica	5 ms ... 25 ms
Intervallo tempo di diseccitazione tipico	5 ms ... 20 ms
Tensione bobina	120 V AC
Circuito di protezione	Varistore
Indicazione tensione di esercizio	LED giallo

Dati di uscita

Commutazione

Tipo di commutazione del contatto	3 contatti di scambio
Tipo di contatto di commutazione	Contatto semplice

Materiale dei contatti	AgNi
Max. tensione commutabile	440 V AC
	250 V DC
Min. tensione commutabile	10 V (24 mA)
Corrente di carico permanente	8 A (vedi diagramma)
Max. corrente d'inserzione	50 A (20 ms, contatti in chiusura)
Min. corrente	10 mA (24 V)
Max. potenza commutabile (carico ohmico)	216 W (24 V DC)
	124 W (48 V DC)
	108 W (60 V DC)
	52 W (110 V DC)
	70 W (220 V DC)
	2250 VA (250 V AC)
	4000 VA (440 V AC)
Carico motore trifase	1500 W
Carico motore secondo UL 508	1/3 HP, 120 V AC (motore a corrente alternata monofase)
	1/2 HP, 240 V AC (motore a corrente alternata monofase)
	1/2 HP, 240 V AC (motore trifase)
Categoria d'uso CB Scheme (IEC 60947-5-1)	AC15, 1,5 A/240 V (Contatto in chiusura)
	DC13, 2 A/240 V (Contatto in chiusura)

Dati di collegamento

Lato eccitazione

Collegamento	Connessione Push-in
Lunghezza del tratto da spelare	8 mm
Sezione conduttore rigida	0,14 mm ² ... 1,5 mm ²
Sezione conduttore flessibile	0,14 mm ² ... 1,5 mm ²
	0,14 mm ² ... 1,5 mm ² (Capocorda con collare in plastica)
	0,14 mm ² ... 1 mm ² (Capocorda montato con collare in plastica, due conduttori su doppio morsetto)
Sezione conduttore AWG	26 ... 16 (rigido)
	26 ... 16 (flessibile)

Lato contatti

Collegamento	Connessione Push-in
Lunghezza del tratto da spelare	10 mm
Sezione conduttore rigida	0,14 mm ² ... 2,5 mm ²
Sezione conduttore flessibile	0,14 mm ² ... 2,5 mm ²
	0,14 mm ² ... 2,5 mm ² (Capocorda con collare in plastica)
	0,14 mm ² ... 1 mm ² (Capocorda montato con collare in plastica, due conduttori su doppio morsetto)
Sezione conduttore AWG	26 ... 14 (rigido)
	26 ... 14 (flessibile)

Dimensioni

RIF-4-RPT-LV-120AC/3X21 - Modulo portarelè



2903277

<https://www.phoenixcontact.com/it/prodotti/2903277>

Dimensioni articolo

Larghezza	43 mm
Altezza	111 mm
Profondità	90 mm

Foro

Diametro	3,2 mm
----------	--------

Indicazioni materiale

Colore	grigio (RAL 7042)
Classe di combustibilità a norma UL 94	V2 (Custodia)

Condizioni ambientali e della vita elettrica

Condizioni ambientali

Grado di protezione (Prese relè)	IP20 (Prese relè)
Grado di protezione (Relè)	RT I (Relè)
Temperatura ambiente (esercizio)	-40 °C ... 40 °C
Temperatura ambiente (stoccaggio/trasporto)	-40 °C ... 85 °C

Omologazioni

Test dei gas tossici

Siglatura	ISA-S71.04. G3 Harsh Group
	EN 60068-2-60

Normative e prescrizioni

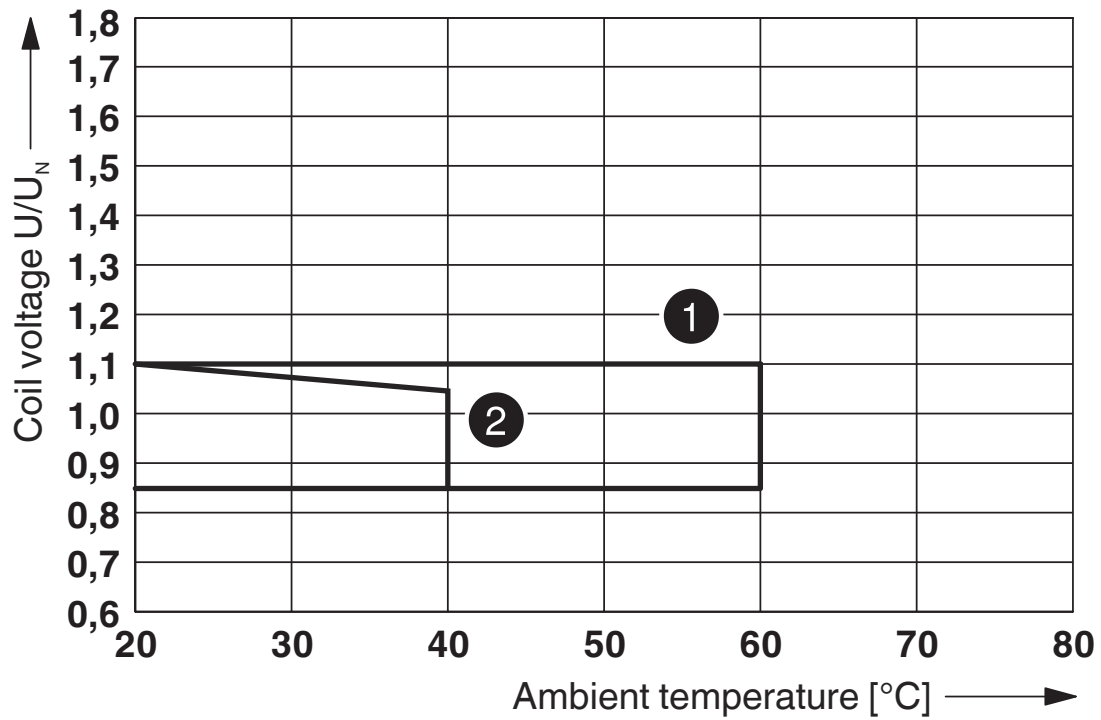
Norme/Disposizioni	IEC 60947-5-1
--------------------	---------------

Montaggio

Tipo di montaggio	Montaggio su guida DIN
Nota per il montaggio	affiancabile senza distanza
Posizione d'installazione	a scelta

Disegni

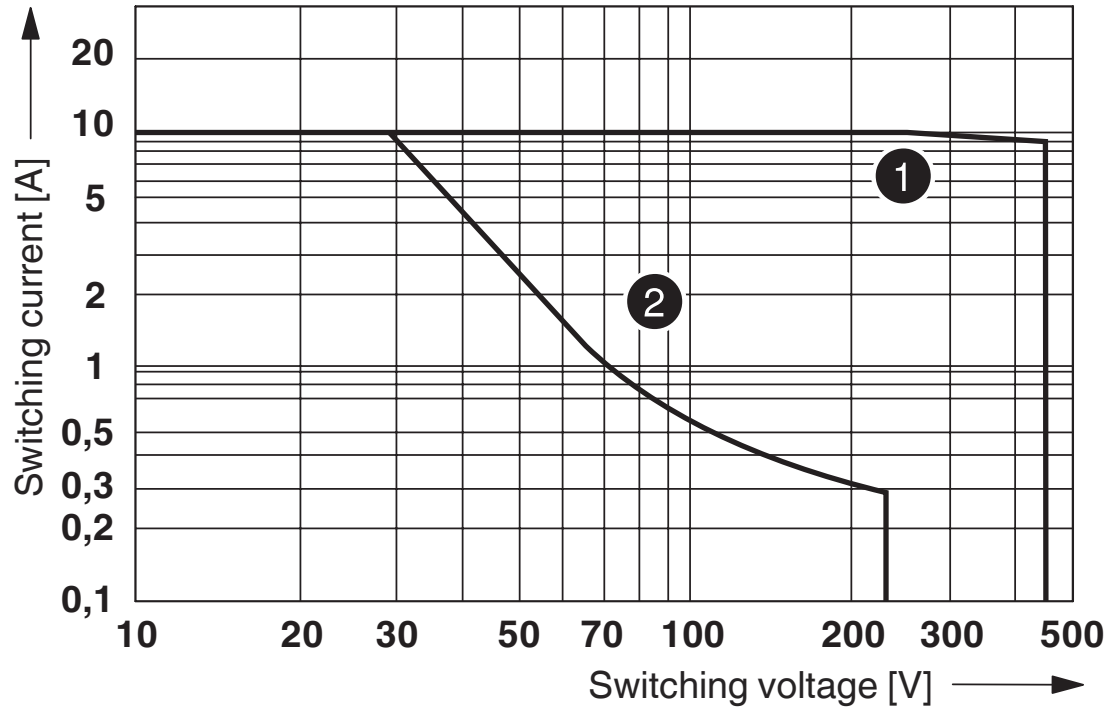
Diagramma



- ① DC coil (observe contact derating)
- ② AC coil (observe contact derating)

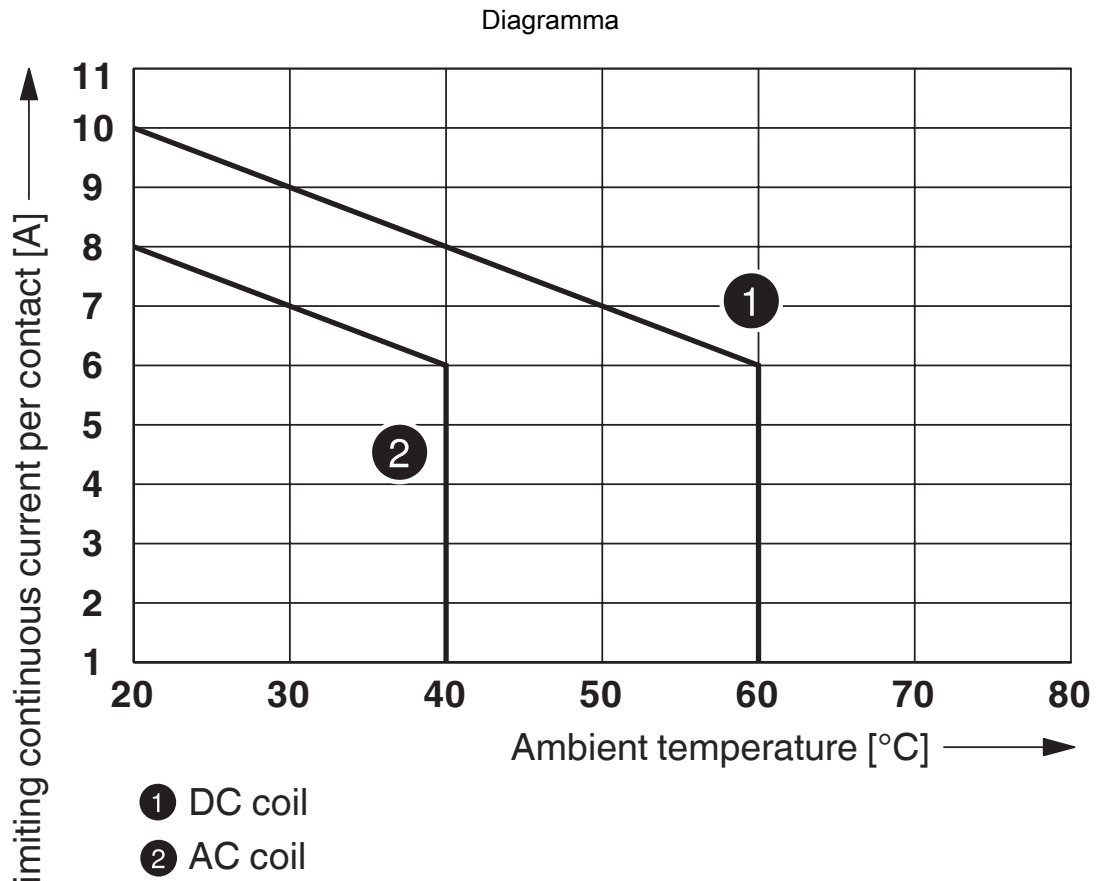
Range tensioni di esercizio

Diagramma



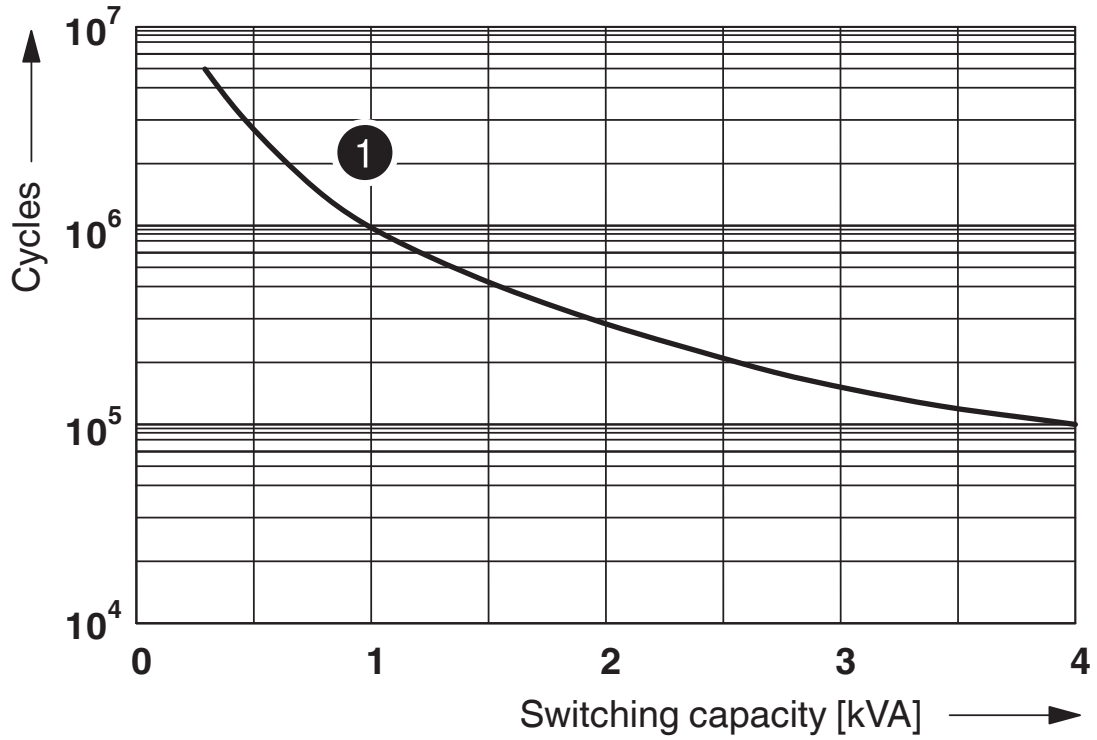
- ① AC, ohmic load
- ② DC, ohmic load

Potenza commutabile



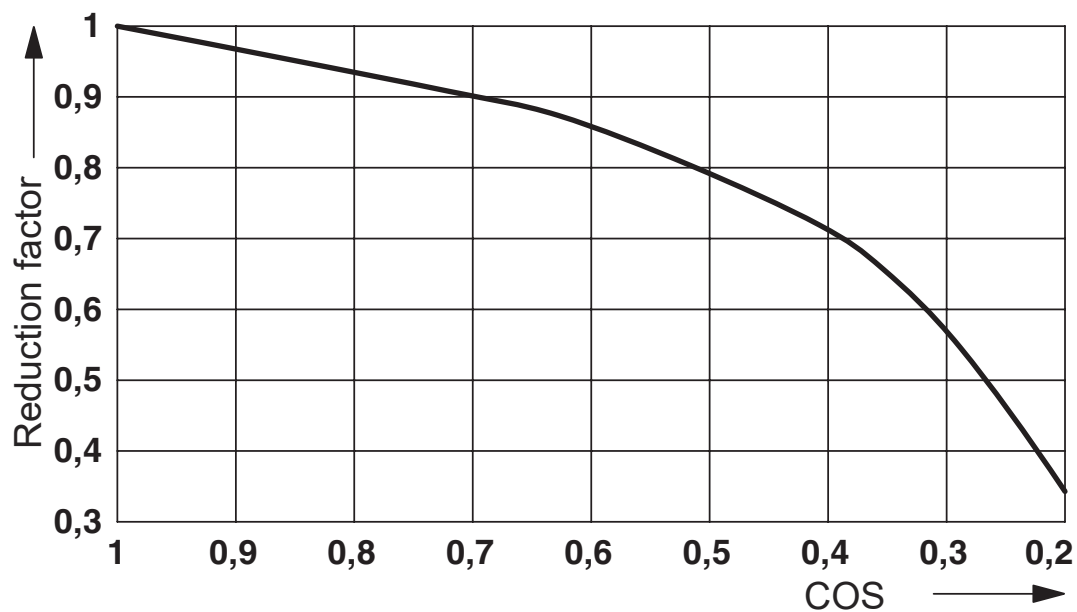
Derating dei contatti

Diagramma

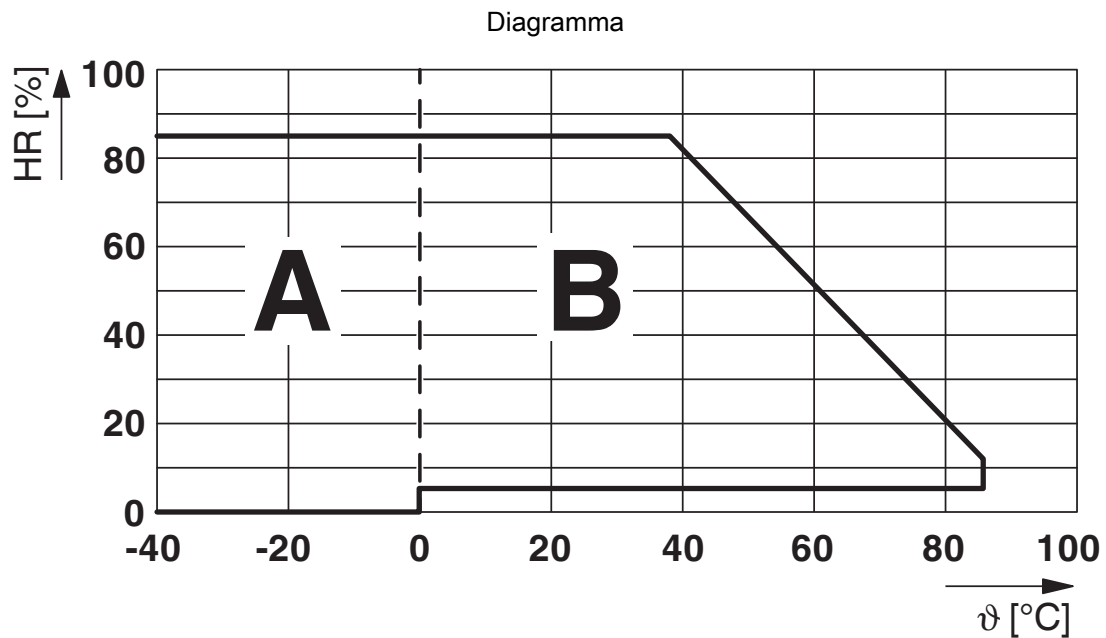


① 250 V AC, Ohmic load

Diagramma



Fattore di riduzione della vita elettrica



Umidità dell'aria consentita per l'esercizio e lo stoccaggio.

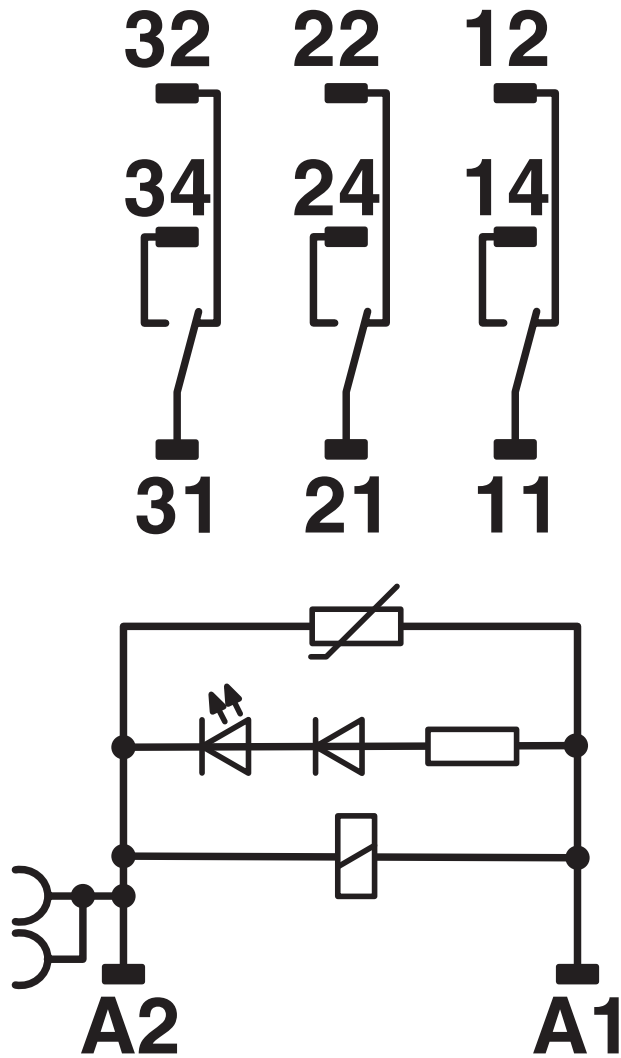
È necessario rispettare la temperatura ambiente massima indicata nella scheda tecnica.

Area A: occorre evitare la formazione di ghiaccio a temperature ambiente ≤ 0 °C

Area B: occorre evitare la formazione di condensa a temperature ambiente > 0 °C

In 30 giorni interi, naturalmente distribuiti lungo l'arco di tutto l'anno, è consentito un grado di umidità pari al 95 % a una temperatura ambiente ≤ 25 °C.

Schema di collegamento



Bobina AC

2903277

<https://www.phoenixcontact.com/it/prodotti/2903277>

Omologazioni

🔗 To download certificates, visit the product detail page: <https://www.phoenixcontact.com/it/prodotti/2903277>



CSA

ID omologazione: 76787



EAC

ID omologazione: RU*C-DE.*08.B.00010



CCC

ID omologazione: 2024010303656843

2903277

<https://www.phoenixcontact.com/it/prodotti/2903277>

Classifiche

ECLASS

ECLASS-12.0	27371601
ECLASS-13.0	27371601

ETIM

ETIM 9.0	EC001437
----------	----------

UNSPSC

UNSPSC 21.0	39122300
-------------	----------

2903277

<https://www.phoenixcontact.com/it/prodotti/2903277>

Environmental product compliance

EU RoHS

Soddisfa i requisiti della direttiva RoHS	Sì
con eccezione delle deroghe, se note	7(a), 7(c)-I

China RoHS

Environment friendly use period (EFUP)	EFUP-50
	Una tabella per la dichiarazione China RoHS in base all'articolo è disponibile nell'area di download di ciascun articolo alla voce "Dichiarazione del produttore". Per tutti gli articoli con EFUP-E non viene allestita né richiesta alcuna tabella per la dichiarazione China RoHS.

EU REACH SVHC

Avviso di sostanza candidata REACH (n. CAS)	Lead(n. CAS: 7439-92-1)
SCIP	91955b10-f53b-4c3b-9758-aedcd8a8b184

Phoenix Contact 2025 © - Tutti i diritti riservati
<https://www.phoenixcontact.com>

PHOENIX CONTACT S.p.a.
 Via Bellini, 39/41
 20095 Cusano Milanino (MI)
 +39 02 660591
info_it@phoenixcontact.com