

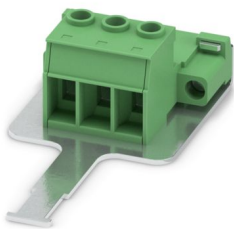
IPC 16/ 3-STF-SH-10,16 - Connettore per circuiti stampati



1737323

<https://www.phoenixcontact.com/it/prodotti/1737323>

Si prega di notare che i dati visualizzati in questo PDF sono stati generati dal nostro catalogo online. I dati completi sono disponibili nella documentazione per l'utente. Si applicano le condizioni generali di utilizzo per i download.



Connettore per circuiti stampati, sezione nominale: 16 mm², colore: verde, corrente nominale: 76 A, tensione di dimensionamento (III/2): 1000 V, superficie contatti: Ag, tipo di connessione del contatto: Spina, numero dei potenziali: 3, numero di file: 1, numero poli: 3, numero di connessioni: 3, serie di prodotti: IPC 16/...-STF-SH, passo: 10,16 mm, tipo di connessione: Connessione a vite con gabbia, forma di attacco delle viti: L Fessura longitudinale, direzione di collegamento conduttore/scheda: 0 °, gancio di bloccaggio: - senza gancio di bloccaggio, sistema di spine: COMBICON PC 16, Caratteristiche elettriche: schermato, bloccaggio: Bloccaggio a vite, tipo di fissaggio: Flangia a vite, tipo di confezione: confezionato nel cartone

I vantaggi

- Principio di connessione noto che favorisce l'uso di inserto internazionale
- Riscaldamento ridotto grazie alla massima forza di contatto
- Consente la connessione di due conduttori
- Spine invertite con contatti maschio per uscite apparecchio con protezione antinfortunistica oppure collegamenti cavo - cavo volanti
- Schermatura universale per il rispetto dei requisiti EMC e come fermacavo opzionale
- Flangia avvitabile per la massima stabilità meccanica

Dati commerciali

| | |
|-------------------------------------|-----------------------|
| Codice articolo | 1737323 |
| Pezzi/conf. | 25 Pezzi |
| Quantità di ordinazione minima | 25 Pezzi |
| Codice vendita | AAEABC |
| Codice prodotto | AAEABC |
| Pagina del catalogo | Pagina 559 (C-1-2013) |
| GTIN | 4046356184182 |
| Peso per pezzo (confezione inclusa) | 66,794 g |
| Peso per pezzo (confezione esclusa) | 64,1 g |
| Numero tariffa doganale | 85366990 |
| Paese di origine | PL |

IPC 16/ 3-STF-SH-10,16 - Connettore per circuiti stampati



1737323

<https://www.phoenixcontact.com/it/prodotti/1737323>

Dati tecnici

Caratteristiche articolo

| | |
|----------------------------|----------------------------------|
| Tipo di prodotto | Connettore per circuiti stampati |
| Famiglia di prodotti | IPC 16/..-STF-SH |
| Linea di prodotti | COMBICON Connectors XL |
| Tipo | Invertita |
| Numero di poli | 3 |
| Passo | 10,16 mm |
| Numero collegamenti | 3 |
| Numero di file | 1 |
| Numero dei potenziali | 3 |
| Flangia di fissaggio | Flangia a vite |
| Caratteristiche elettriche | schermato |

Caratteristiche elettriche

Caratteristiche

| | |
|---|-----------|
| Corrente nominale I_N | 76 A |
| Tensione nominale U_N | 1000 V |
| Tensione di dimensionamento (III/3) | 1000 V |
| Tensione impulsiva di dimensionamento (III/3) | 8 kV |
| Tensione di dimensionamento (III/2) | 1000 V |
| Tensione impulsiva di dimensionamento (III/2) | 8 kV |
| Tensione di dimensionamento (II/2) | 1000 V |
| Tensione impulsiva di dimensionamento (II/2) | 6 kV |
| Caratteristiche elettriche | schermato |

Dati di collegamento

Tecnologia di connessione

| | |
|----------------------------------|--------------------|
| Tipo | Invertita |
| Sistema di connettori | COMBICON PC 16 |
| Sezione nominale | 16 mm ² |
| Tipo di connessione del contatto | Spina |

Bloccaggio

| | |
|----------------------|-------------------|
| Tipo di bloccaggio | Bloccaggio a vite |
| Flangia di fissaggio | Flangia a vite |
| Coppia di serraggio | 0,3 Nm |

Connessione conduttori

| | |
|---|---|
| Collegamento | Connessione a vite con gabbia |
| Direzione di collegamento conduttore/scheda | 0 ° |
| Sezione conduttore rigida | 0,75 mm ² ... 16 mm ² |

IPC 16/ 3-STF-SH-10,16 - Connettore per circuiti stampati

1737323

<https://www.phoenixcontact.com/it/prodotti/1737323>

| | |
|--|---|
| Sezione conduttore flessibile | 0,75 mm ² ... 16 mm ² |
| Sezione conduttore AWG | 18 ... 6 |
| Sezione del conduttore flessibile con capocorda senza collare in plastica | 0,5 mm ² ... 16 mm ² |
| Sezione conduttore flessibile con capocorda montato e collare in plastica | 0,5 mm ² ... 10 mm ² |
| 2 conduttori di sezione identica rigidi | 0,75 mm ² ... 6 mm ² |
| 2 conduttori di sezione identica flessibili | 0,75 mm ² ... 6 mm ² |
| 2 conduttori della stessa sezione flessibili con puntalino senza collare in plastica | 0,5 mm ² ... 4 mm ² |
| 2 conduttori di sezione identica flessibili con puntalino TWIN con collare in plastica | 0,5 mm ² ... 6 mm ² |
| Calibro a tampone a x b / diametro | - / 5,4 mm |
| Lunghezza del tratto da spelare | 12 mm |
| Testa della vite del tipo di apparecchio | Fessura longitudinale (L) |
| Coppia di serraggio | 1,7 Nm ... 1,8 Nm |

Indicazioni materiale

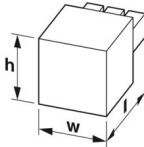
Indicazioni materiale - contatti

| | |
|---|---|
| Nota | Conforme a WEEE/RoHS, senza materiali filiformi secondo IEC 60068-2-82/JEDEC JESD 201 |
| Materiale contatto | Lega Cu |
| Finitura superficiale | completely silver-plated |
| Superficie metallica punto di connessione (strato superficiale) | Argento (4 - 8 µm Ag) |
| Superficie metallica zona di contatto (strato superficiale) | Argento (4 - 8 µm Ag) |

Indicazioni materiale - custodia

| | |
|--|--------------|
| Colore (Custodia) | verde (6021) |
| Materiale isolante | PA |
| Gruppo materiale isolante | I |
| CTI secondo IEC 60112 | 600 |
| Classe di combustibilità a norma UL 94 | V0 |
| Indice di infiammabilità del filamento GWFI secondo EN 60695-2-12 | 850 |
| Temperatura di accensione del filamento GWIT secondo EN 60695-2-13 | 775 |
| Temperatura della prova di durezza Brinell secondo EN 60695-10-2 | 125 °C |

Dimensioni

| | |
|-----------------|--|
| Disegno quotato |  |
| Passo | 10,16 mm |

IPC 16/ 3-STF-SH-10,16 - Connettore per circuiti stampati



1737323

<https://www.phoenixcontact.com/it/prodotti/1737323>

| | |
|---------------|----------|
| Larghezza [w] | 48,24 mm |
| Altezza [h] | 29,05 mm |
| Lunghezza [l] | 94,05 mm |

Montaggio

Flangia

| | |
|---------------------|--------|
| Coppia di serraggio | 0,3 Nm |
|---------------------|--------|

Note

| | |
|---------------------------|--|
| Nota per il funzionamento | Secondo la norma DIN EN 61984, i connettori COMBICON sono connettori senza potenza commutabile (COC). Per un utilizzo conforme alla destinazione d'uso non devono essere inseriti o scollegati quando sono ancora sotto tensione o sotto carico. |
|---------------------------|--|

Condizioni ambientali e della vita elettrica

Condizioni ambientali

| | |
|---|--|
| Temperatura ambiente (esercizio) | -40 °C ... 100 °C (a seconda della curva di declassamento) |
| Temperatura ambiente (stoccaggio/trasporto) | -40 °C ... 70 °C |
| Umidità dell'aria relativa (trasporto e stoccaggio) | 30 % ... 70 % |
| Temperatura ambiente (montaggio) | -5 °C ... 100 °C |

Controlli elettrici

Distanze di isolamento in aria e superficiale | 1. Coordinazione di isolamento

| | |
|--|---------------------------------|
| Specifica di prova | DIN EN 61984 (VDE 0627):2009-11 |
| Gruppo materiale isolante | I |
| Resistenza alle correnti superficiali (DIN EN 60112 (VDE 0303-11)) | CTI 600 |
| Tensione di isolamento di nominale (III/3) | 1000 V |
| Tensione impulsiva nominale (III/3) | 8 kV |
| valore minimo della distanza di isolamento in aria - campo disomogeneo (III/3) | 8 mm |
| valore minimo della distanza di isolamento superficiale (III/3) | 12,5 mm |
| Tensione di isolamento di nominale (III/2) | 1000 V |
| Tensione impulsiva nominale (III/2) | 8 kV |
| valore minimo della distanza di isolamento in aria - campo disomogeneo (III/2) | 8 mm |
| valore minimo della distanza di isolamento superficiale (III/2) | 8 mm |
| Tensione di isolamento di nominale (II/2) | 1000 V |
| Tensione impulsiva nominale (II/2) | 6 kV |
| valore minimo della distanza di isolamento in aria - campo disomogeneo (II/2) | 5,5 mm |
| valore minimo della distanza di isolamento superficiale (II/2) | 5,5 mm |

Distanze di isolamento in aria e superficiale | 2. Coordinazione di isolamento

| | |
|--------------------|---------------------|
| Specifica di prova | IEC 60664-1:2020-05 |
|--------------------|---------------------|

IPC 16/ 3-STF-SH-10,16 - Connettore per circuiti stampati



1737323

<https://www.phoenixcontact.com/it/prodotti/1737323>

| | |
|--|--------------|
| Gruppo materiale isolante | I |
| Resistenza alle correnti superficiali (DIN EN 60112 (VDE 0303-11)) | CTI 600 |
| Tensione di isolamento di nominale (III/3) | 1000 V AC/DC |
| Tensione impulsiva nominale (III/3) | 8 kV |
| valore minimo della distanza di isolamento in aria - campo disomogeneo (III/3) | 8 mm |
| valore minimo della distanza di isolamento superficiale (III/3) | 12,5 mm |
| Tensione di isolamento di nominale (III/2) | 1250 V DC |
| Tensione impulsiva nominale (III/2) | 8 kV |
| valore minimo della distanza di isolamento in aria - campo disomogeneo (III/2) | 8 mm |
| valore minimo della distanza di isolamento superficiale (III/2) | 8 mm |
| Tensione di isolamento di nominale (II/2) | 1500 V DC |
| Tensione impulsiva nominale (II/2) | 8 kV |
| valore minimo della distanza di isolamento in aria - campo disomogeneo (II/2) | 8 mm |
| valore minimo della distanza di isolamento superficiale (II/2) | 8 mm |

Informazioni sull'imballaggio

| | |
|------------|--------------------------|
| Confezione | confezionato nel cartone |
|------------|--------------------------|

IPC 16/ 3-STF-SH-10,16 - Connettore per circuiti stampati





1737323

<https://www.phoenixcontact.com/it/prodotti/1737323>

Omologazioni

To download certificates, visit the product detail page: <https://www.phoenixcontact.com/it/prodotti/1737323>

|  cULus Recognized ID omologazione: E60425-20040202 | | | | |
|---|-------------------------|-------------------------|-------------|-----------------------|
| | Tensione nominale U_N | Corrente nominale I_N | Sezione AWG | Sezione mm^2 |
| Use Group B | 600 V | 55 A | 20 - 6 | - |
| Use Group C | 600 V | 55 A | 20 - 6 | - |

|  Omologazione marchio VDE ID omologazione: 40055586 | | | | |
|--|-------------------------|-------------------------|-------------|-----------------------|
| | Tensione nominale U_N | Corrente nominale I_N | Sezione AWG | Sezione mm^2 |
| | 1000 V | 76 A | - | 0,75 - 16 |

IPC 16/ 3-STF-SH-10,16 - Connettore per circuiti stampati



1737323

<https://www.phoenixcontact.com/it/prodotti/1737323>

Classifiche

ECLASS

| | |
|-------------|----------|
| ECLASS-12.0 | 27460202 |
| ECLASS-13.0 | 27460202 |

ETIM

| | |
|----------|----------|
| ETIM 9.0 | EC002638 |
|----------|----------|

UNSPSC

| | |
|-------------|----------|
| UNSPSC 21.0 | 39121400 |
|-------------|----------|

IPC 16/ 3-STF-SH-10,16 - Connettore per circuiti stampati



1737323

<https://www.phoenixcontact.com/it/prodotti/1737323>

Environmental product compliance

EU RoHS

| | |
|---|--------------------|
| Soddisfa i requisiti della direttiva RoHS | Sì, Nessuna deroga |
|---|--------------------|

China RoHS

| | |
|--|---|
| Environment friendly use period (EFUP) | EFUP-E |
| | Nessuna sostanza pericolosa al di sopra dei valori limite |

EU REACH SVHC

| | |
|---|---|
| Avviso di sostanza candidata REACH (n. CAS) | Nessuna sostanza con una percentuale di massa maggiore dello 0,1% |
|---|---|

EF3.0 Cambiamento climatico

| | |
|---------|---------------|
| CO2e kg | 0,883 kg CO2e |
|---------|---------------|

Phoenix Contact 2025 © - Tutti i diritti riservati

<https://www.phoenixcontact.com>

PHOENIX CONTACT S.p.a.
Via Bellini, 39/41
20095 Cusano Milanino (MI)
+39 02 660591
info_it@phoenixcontact.com