

CK2,5-ED-1,50ST-S AG - Contatto a crimpare



1663860

<https://www.phoenixcontact.com/it/prodotti/1663860>

Si prega di notare che i dati visualizzati in questo PDF sono stati generati dal nostro catalogo online. I dati completi sono disponibili nella documentazione per l'utente. Si applicano le condizioni generali di utilizzo per i download.



Contatto a crimpare, diametro contatti: 2,5 mm, tornito, Spina, materiale contatti: Lega di rame, superficie contatti: argentato, sezione di connessione: 1,5 mm² ... 1,5 mm², AWG 16, contatto ritardato

Dati commerciali

Codice articolo	1663860
Pezzi/conf.	100 Pezzi
Quantità di ordinazione minima	100 Pezzi
Codice vendita	AF7AID
Codice prodotto	AF7AID
Pagina del catalogo	Pagina 561 (C-2-2019)
GTIN	4017918123536
Peso per pezzo (confezione inclusa)	1,22 g
Peso per pezzo (confezione esclusa)	1,22 g
Numero tariffa doganale	85366990
Paese di origine	DE

CK2,5-ED-1,50ST-S AG - Contatto a crimpare



1663860

<https://www.phoenixcontact.com/it/prodotti/1663860>

Dati tecnici

Note

Note generali	per inserti portacontatti HC-HV. La qualità di una connessione a crimpare viene stabilita dalla norma DIN EN 60 352-2
---------------	---

Montaggio

Nota per il montaggio	per inserti portacontatti HC-M-06-, HC-M-06P-, HC-M-02-CT-...-HV-16, HC-M-HV-, HC-M-08-, HC-M-20-, HC-A-, HC-BB-, HC-B- e HC-HV. La qualità di un collegamento a crimpare è stabilita dalla norma DIN EN 60352-2.
-----------------------	---

Caratteristiche articolo

Tipo di prodotto	Contatto a crimpare
Serie	HC-HV
Esecuzione	Contatto singolo maschio
Tipo contatto	tornito
Caratteristiche particolari	ritardato

Dati di collegamento

Collegamento	Connessione a crimpare
Tipo di connessione del contatto	Spina
Tecnica di connessione	Connessione a crimpare
Sezione di collegamento	1,5 mm ² ... 1,5 mm ²
Sezione di collegamento AWG	16
Lunghezza di spelatura nei singoli conduttori	7,5 mm
Sezione conduttore flessibile	1,5 mm ² ... 1,5 mm ²

Indicazioni materiale

Materiale contatto	Lega di rame
Materiale superficie contatti	argentato

Dimensioni

Caratteristiche meccaniche

Diametro contatto	2,5 mm
-------------------	--------

Caratteristiche meccaniche

Dati meccanici

Cicli di manovra	≥ 500
------------------	-------

Condizioni ambientali e della vita elettrica

Condizioni ambientali

Temperatura ambiente (esercizio)	-40 °C ... 125 °C
----------------------------------	-------------------

CK2,5-ED-1,50ST-S AG - Contatto a crimpare

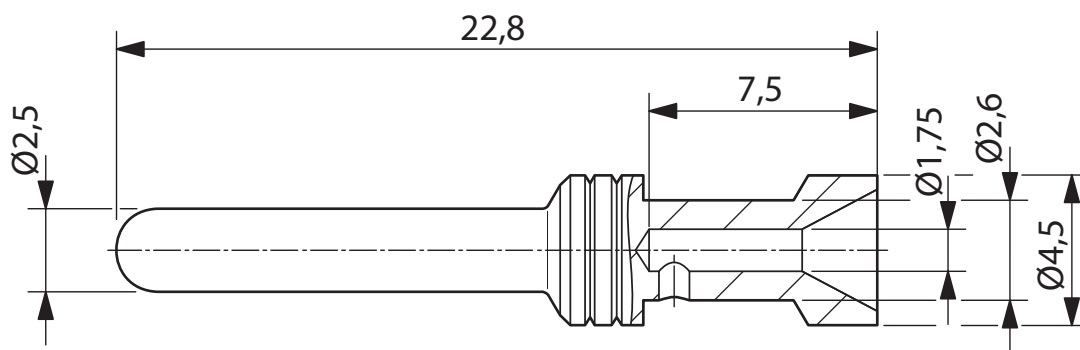


1663860

<https://www.phoenixcontact.com/it/prodotti/1663860>

Disegni

Disegno quotato



Disegno quotato

CK2,5-ED-1,50ST-S AG - Contatto a crimpare

1663860

<https://www.phoenixcontact.com/it/prodotti/1663860>



Omologazioni

📄 To download certificates, visit the product detail page: <https://www.phoenixcontact.com/it/prodotti/1663860>



EAC

ID omologazione: RU C-DE.AI30.B.01102

CK2,5-ED-1,50ST-S AG - Contatto a crimpare



1663860

<https://www.phoenixcontact.com/it/prodotti/1663860>

Classifiche

ECLASS

ECLASS-12.0	27440204
ECLASS-13.0	27440204

ETIM

ETIM 9.0	EC000796
----------	----------

UNSPSC

UNSPSC 21.0	39121500
-------------	----------

CK2,5-ED-1,50ST-S AG - Contatto a crimpare



1663860

<https://www.phoenixcontact.com/it/prodotti/1663860>

Environmental product compliance

EU RoHS

Soddisfa i requisiti della direttiva RoHS	Sì
con eccezione delle deroghe, se note	6(c)

China RoHS

Environment friendly use period (EFUP)	EFUP-50
	Una tabella per la dichiarazione China RoHS in base all'articolo è disponibile nell'area di download di ciascun articolo alla voce "Dichiarazione del produttore". Per tutti gli articoli con EFUP-E non viene allestita né richiesta alcuna tabella per la dichiarazione China RoHS.

EU REACH SVHC

Avviso di sostanza candidata REACH (n. CAS)	Lead(n. CAS: 7439-92-1)
SCIP	ac6f2b36-8233-4639-ac00-5adf58b47752

Phoenix Contact 2025 © - Tutti i diritti riservati
<https://www.phoenixcontact.com>

PHOENIX CONTACT S.p.a.
Via Bellini, 39/41
20095 Cusano Milanino (MI)
+39 02 660591
info_it@phoenixcontact.com