

# CA-16S1N8A6Z00 - Connettore per apparecchi anteriore



1619885

<https://www.phoenixcontact.com/it/prodotti/1619885>

Si prega di notare che i dati visualizzati in questo PDF sono stati generati dal nostro catalogo online. I dati completi sono disponibili nella documentazione per l'utente. Si applicano le condizioni generali di utilizzo per i download.



M23, Connettore per apparecchi anteriore, serie: CA, diritto, schermati: sì, per bloccaggio standard e SPEEDCON, Numero di poli: 16, Senso di rotazione: standard, tipo di connessione del contatto: Femmina, Connessione a crimpare, Guarnizione assiale, Fissaggio centrale Pg13,5, codifica: N

## I vantaggi

- Utilizzo sicuro sul campo grazie all'elevata protezione
- Connettore per confezionamento flessibile in campo
- Protezione EMC continua per la trasmissione affidabile di segnali
- Connessione a crimpare: confezionamento resistente alle vibrazioni e alle temperature

## Dati commerciali

Codice articolo	1619885
Pezzi/conf.	1 Pezzi
Quantità di ordinazione minima	1 Pezzi
Nota	Produzione su ordinazione (non è possibile effettuare resi)
Codice vendita	ABRAEL
Codice prodotto	ABRAEL
GTIN	4046356820813
Peso per pezzo (confezione inclusa)	20,916 g
Peso per pezzo (confezione esclusa)	20,716 g
Numero tariffa doganale	85366990
Paese di origine	DE

# CA-16S1N8A6Z00 - Connettore per apparecchi anteriore



1619885

<https://www.phoenixcontact.com/it/prodotti/1619885>

## Dati tecnici

### Note

Istruzioni per l'ordine:	Contatti a crimpare 16x Ø 1 mm, da ordinare separatamente
--------------------------	---

### Caratteristiche articolo

Tipo di prodotto	Connettori circolari (lato apparecchio)
------------------	---

### Connettori

#### Corpo isolante

Nota	Istruzioni per l'ordine: Contatti a crimpare 16x Ø 1 mm, da ordinare separatamente
Codifica	N
Materiale corpo isolante	PA 6.6
Collegamento	Connessione a crimpare
Tipo di commutazione del contatto	Femmina
Applicazione	Segnale
Numero di poli	16
Senso di rotazione	standard
Piano d'inserimento	16
Diametro contatto	1 mm
<b>Contatti di segnale</b>	
Sezione fili <b>Contatti di segnale</b> min.	0,08 mm²
Sezione fili <b>Contatti di segnale</b> max.	1 mm²
Corrente nominale per ogni contatto di segnalazione	8 A
Tensione nominale Contatto di segnale	48 V AC
Tensione impulsiva di dimensionamento	1,5 kV
Categoria di sovratensione	III
Grado d'inquinamento	3

#### Custodia

Istruzioni per l'ordine:	Controdado da ordinare separatamente all'occorrenza
Tipo di filettatura	M23
Tipo di bloccaggio	per bloccaggio standard e SPEEDCON
Connessione a vite Pg	senza
Tipo di montaggio	Montaggio anteriore
Materiale custodia	CuZn
Grado di protezione (inserito)	IP67

### Condizioni ambientali e della vita elettrica

#### Condizioni ambientali

Temperatura ambiente (esercizio)	-40 °C ... 125 °C
Temperatura ambiente (stoccaggio/trasporto)	15 °C ... 25 °C

# CA-16S1N8A6Z00 - Connettore per apparecchi anteriore



1619885

<https://www.phoenixcontact.com/it/prodotti/1619885>

Umidità dell'aria consentita (stoccaggio/trasporto)
---

50 % ... 65 %
---------------

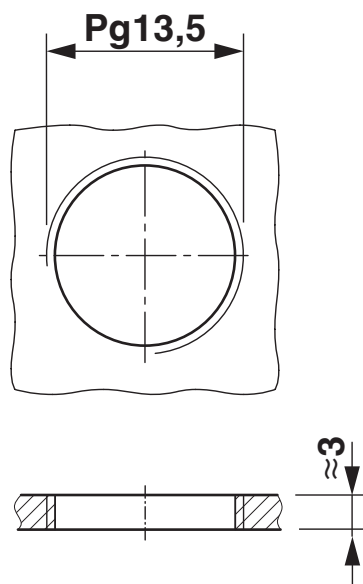
# CA-16S1N8A6Z00 - Connettore per apparecchi anteriore

1619885

<https://www.phoenixcontact.com/it/prodotti/1619885>

## Disegni

Disegno quotato



Dimensioni di montaggio

# CA-16S1N8A6Z00 - Connettore per apparecchi anteriore



1619885

<https://www.phoenixcontact.com/it/prodotti/1619885>

## Omologazioni

To download certificates, visit the product detail page: <https://www.phoenixcontact.com/it/prodotti/1619885>

cUL Recognized ID omologazione: E335019-20141210				
	Tensione nominale $U_N$	Corrente nominale $I_N$	Sezione AWG	Sezione $\text{mm}^2$
	48 V	3 A	20	-

UL Recognized ID omologazione: E335019-20141210				
	Tensione nominale $U_N$	Corrente nominale $I_N$	Sezione AWG	Sezione $\text{mm}^2$
	48 V	5 A	20	-

cULus Recognized				
------------------	--	--	--	--

# CA-16S1N8A6Z00 - Connettore per apparecchi anteriore



1619885

<https://www.phoenixcontact.com/it/prodotti/1619885>

## Classifiche

### ECLASS

ECLASS-13.0	27440109
-------------	----------

### ETIM

ETIM 9.0	EC002635
----------	----------

### UNSPSC

UNSPSC 21.0	39121400
-------------	----------

# CA-16S1N8A6Z00 - Connettore per apparecchi anteriore



1619885

<https://www.phoenixcontact.com/it/prodotti/1619885>

## Environmental product compliance

### EU RoHS

Soddisfa i requisiti della direttiva RoHS	Sì, Nessuna deroga
---	--------------------

### China RoHS

Environment friendly use period (EFUP)	EFUP-E
	Nessuna sostanza pericolosa al di sopra dei valori limite

### EU REACH SVHC

Avviso di sostanza candidata REACH (n. CAS)	Nessuna sostanza con una percentuale di massa maggiore dello 0,1%
---	---

Phoenix Contact 2025 © - Tutti i diritti riservati

<https://www.phoenixcontact.com>

PHOENIX CONTACT S.p.a.

Via Bellini, 39/41

20095 Cusano Milanino (MI)

+39 02 660591

[info\\_it@phoenixcontact.com](mailto:info_it@phoenixcontact.com)