

# RC-06P1N8A2300 - Connettore per apparecchi anteriore



1614880

<https://www.phoenixcontact.com/it/prodotti/1614880>

Si prega di notare che i dati visualizzati in questo PDF sono stati generati dal nostro catalogo online. I dati completi sono disponibili nella documentazione per l'utente. Si applicano le condizioni generali di utilizzo per i download.



M23, Connettore per apparecchi anteriore, serie: RC, diritto, schermati: sì, Bloccaggio a vite, Numero di poli: 6, Senso di rotazione: standard, tipo di connessione del contatto: Spina, Connessione a crimpare, Guarnizione piatta, 4x Ø 3,2, codifica: N, Prodotto alternativo secondo RoHS II senza eccezione 6c (Pb < 0,1 %) cod. art.: 1242916

## Dati commerciali

Codice articolo	1614880
Pezzi/conf.	40 Pezzi
Quantità di ordinazione minima	40 Pezzi
Nota	Produzione su ordinazione (non è possibile effettuare resi)
Codice vendita	ABRAFL
Codice prodotto	ABRAFL
GTIN	4046356407007
Peso per pezzo (confezione inclusa)	27,975 g
Peso per pezzo (confezione esclusa)	25,87 g
Numero tariffa doganale	85366990
Paese di origine	DE

# RC-06P1N8A2300 - Connettore per apparecchi anteriore



1614880

<https://www.phoenixcontact.com/it/prodotti/1614880>

## Dati tecnici

### Note

Istruzioni per l'ordine:	Contatti a crimpare Ø 2 mm da ordinare separatamente
--------------------------	--

### Caratteristiche articolo

Tipo di prodotto	Connettori circolari (lato apparecchio)
------------------	---

### Connettori

#### Corpo isolante

Nota	Istruzioni per l'ordine: Contatti a crimpare Ø 2 mm da ordinare separatamente
Codifica	N
Collegamento	Connessione a crimpare
Tipo di commutazione del contatto	Spina
Applicazione	Segnale
Numero di poli	6
Senso di rotazione	standard
Piano d'inserimento	6
Diametro contatto	2 mm
<b>Contatti di potenza</b>	
Corrente di dimensionamento	20 A
<b>Contatti di potenza</b>	
Tensione nominale	48 V AC 74 V DC
Tensione impulsiva di dimensionamento	1,5 kV
Categoria di sovratensione	III
Grado d'inquinamento	3

#### Custodia

Materiale custodia	Metallo
Tipo di bloccaggio	Bloccaggio a vite
Connessione a vite Pg	senza
Grado di protezione (inserito)	IP67
Tipo di filettatura	M23

### Condizioni ambientali e della vita elettrica

#### Condizioni ambientali

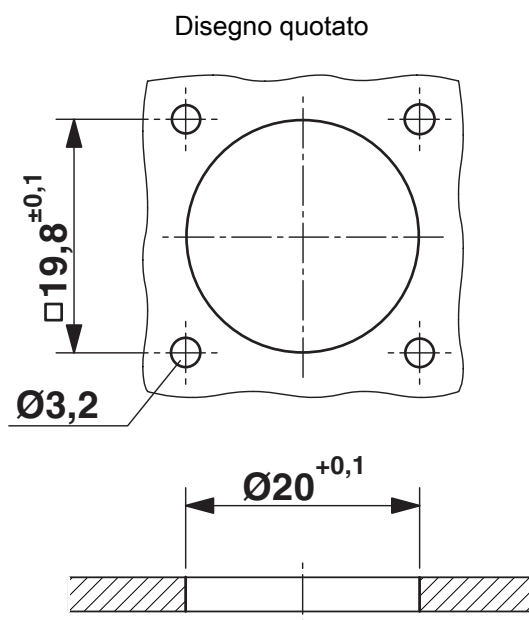
Temperatura ambiente (stoccaggio/trasporto)	15 °C ... 25 °C
Umidità dell'aria consentita (stoccaggio/trasporto)	50 % ... 65 %

# RC-06P1N8A2300 - Connettore per apparecchi anteriore

1614880

<https://www.phoenixcontact.com/it/prodotti/1614880>

## Disegni



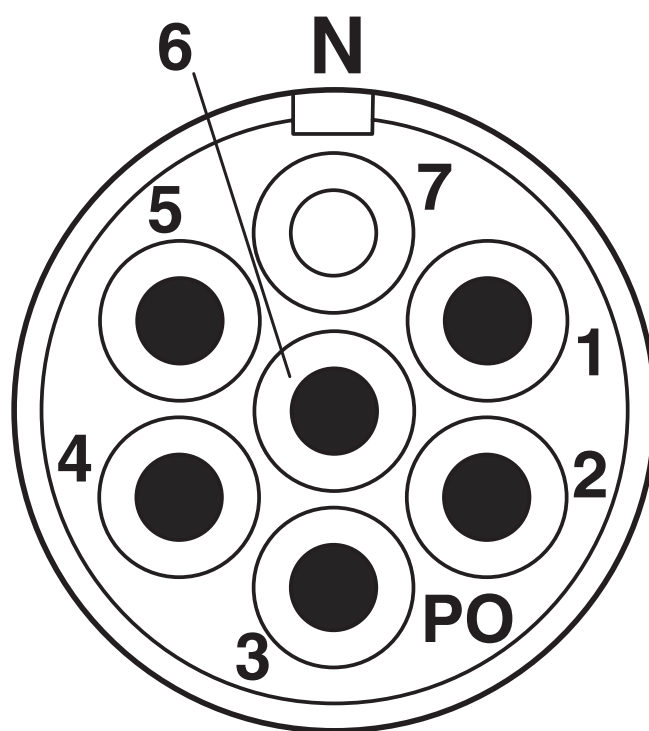
Dimensioni di montaggio

# RC-06P1N8A2300 - Connettore per apparecchi anteriore

1614880

<https://www.phoenixcontact.com/it/prodotti/1614880>

Disegno schema



Pinning

# RC-06P1N8A2300 - Connettore per apparecchi anteriore



1614880

<https://www.phoenixcontact.com/it/prodotti/1614880>

## Classifiche

### ECLASS

ECLASS-13.0	27440109
-------------	----------

### ETIM

ETIM 9.0	EC002635
----------	----------

### UNSPSC

UNSPSC 21.0	39121400
-------------	----------

# RC-06P1N8A2300 - Connettore per apparecchi anteriore



1614880

<https://www.phoenixcontact.com/it/prodotti/1614880>

## Environmental product compliance

### EU RoHS

Soddisfa i requisiti della direttiva RoHS	Sì
con eccezione delle deroghe, se note	6(c)

### China RoHS

Environment friendly use period (EFUP)	EFUP-50
	Una tabella per la dichiarazione China RoHS in base all'articolo è disponibile nell'area di download di ciascun articolo alla voce "Dichiarazione del produttore". Per tutti gli articoli con EFUP-E non viene allestita né richiesta alcuna tabella per la dichiarazione China RoHS.

### EU REACH SVHC

Avviso di sostanza candidata REACH (n. CAS)	Lead(n. CAS: 7439-92-1)
SCIP	e04e9f52-3db8-4678-aa7e-5150fa2d9a93

Phoenix Contact 2025 © - Tutti i diritti riservati  
<https://www.phoenixcontact.com>

PHOENIX CONTACT S.p.a.  
Via Bellini, 39/41  
20095 Cusano Milanino (MI)  
+39 02 660591  
[info\\_it@phoenixcontact.com](mailto:info_it@phoenixcontact.com)