

# RC-09P2N120000 - Inserto contatti



1595600

<https://www.phoenixcontact.com/it/prodotti/1595600>

Si prega di notare che i dati visualizzati in questo PDF sono stati generati dal nostro catalogo online. I dati completi sono disponibili nella documentazione per l'utente. Si applicano le condizioni generali di utilizzo per i download.



Inserto contatti, M23, numero poli: 8+1, tipo di connessione del contatto: Spina, A saldare a mano, serie: NC, RC, RM, TU, UC, Questo articolo è in continuo adattamento. Alternativa senza piombo secondo RoHS II senza eccezione 6c (Pb < 0,1%) possibile in anticipo su richiesta.

## Dati commerciali

Codice articolo	1595600
Pezzi/conf.	10 Pezzi
Quantità di ordinazione minima	10 Pezzi
Codice vendita	ABRAFU
Codice prodotto	ABRAFU
GTIN	4046356207485
Peso per pezzo (confezione inclusa)	8,52 g
Peso per pezzo (confezione esclusa)	6,163 g
Numero tariffa doganale	85366990
Paese di origine	DE

# RC-09P2N120000 - Inserto contatti

1595600

<https://www.phoenixcontact.com/it/prodotti/1595600>



## Dati tecnici

### Caratteristiche articolo

Tipo di prodotto	Inserto contatti
Serie	NC
	RC
	RM
	TU
	UC
Applicazione	Segnale
Numero di poli	9
Piano d'inserimento	8+1
Codifica	N
Tipo di filettatura	M23

### Caratteristiche elettriche

#### Contatti

Diametro contatto	2 mm
Sezione min.	0,08 mm <sup>2</sup>
Sezione max.	2,5 mm <sup>2</sup>
Tensione nominale U <sub>N</sub>	48 V AC
	74 V DC
Categoria di sovratensione	III
Grado d'inquinamento	3
Tensione impulsiva di dimensionamento	1,5 kV

#### Contatti

Diametro contatto	1 mm
Sezione min.	0,08 mm <sup>2</sup>
Sezione max.	1 mm <sup>2</sup>
Corrente massima	8 A

### Dati di collegamento

Collegamento	A saldare a mano
--------------	------------------

### Indicazioni materiale

Materiale corpo isolante	PBT
Materiale dei contatti	CuZn
Superficie contatti	nichelato, rivestimento dorato

### Connettori

Senso di rotazione	Invertito
--------------------	-----------

### Caratteristiche meccaniche

# RC-09P2N120000 - Inserto contatti



1595600

<https://www.phoenixcontact.com/it/prodotti/1595600>

## Dati meccanici

Cicli di manovra	50
------------------	----

# RC-09P2N120000 - Inserto contatti

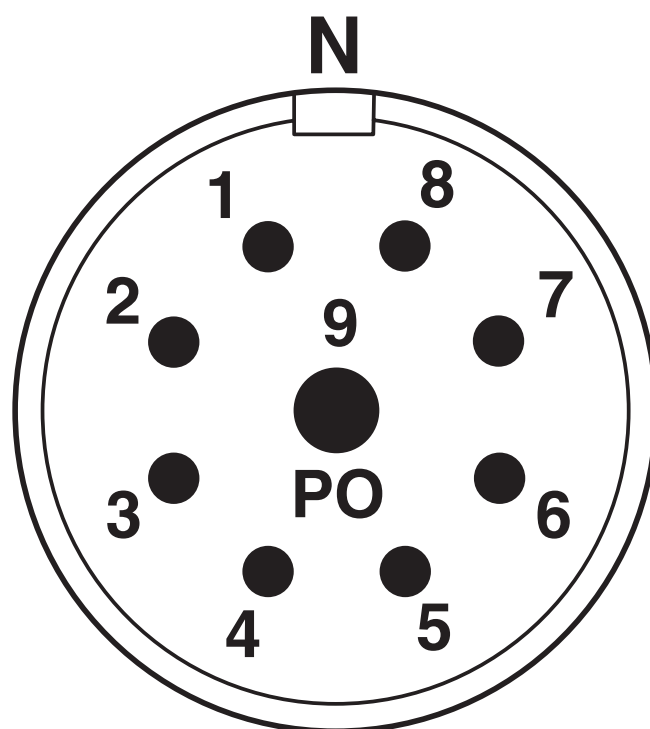
1595600

<https://www.phoenixcontact.com/it/prodotti/1595600>



## Disegni

Disegno schema



## Pinning

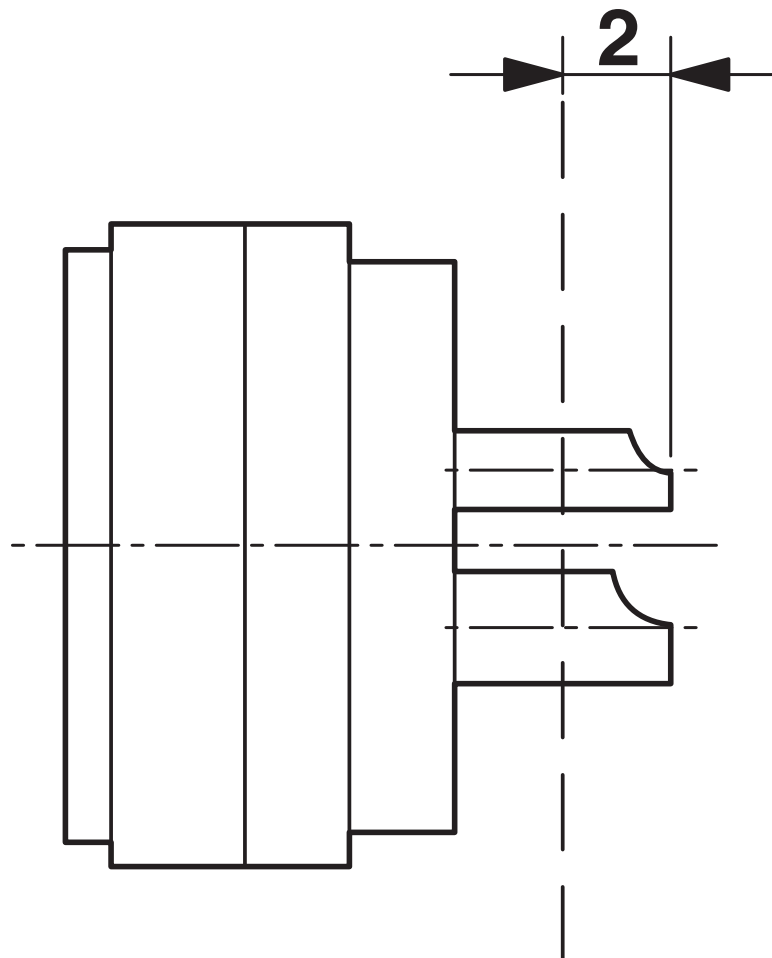
# RC-09P2N120000 - Inserto contatti

1595600

<https://www.phoenixcontact.com/it/prodotti/1595600>



Disegno schema



Disegno quotato

1595600

<https://www.phoenixcontact.com/it/prodotti/1595600>

## Classifiche

### ECLASS

ECLASS-12.0	27440223
ECLASS-13.0	27440223

### ETIM

ETIM 9.0	EC003557
----------	----------

### UNSPSC

UNSPSC 21.0	39121400
-------------	----------

1595600

<https://www.phoenixcontact.com/it/prodotti/1595600>

## Environmental product compliance

### EU RoHS

Soddisfa i requisiti della direttiva RoHS	Sì
con eccezione delle deroghe, se note	6(c)

### China RoHS

Environment friendly use period (EFUP)	EFUP-50
	Una tabella per la dichiarazione China RoHS in base all'articolo è disponibile nell'area di download di ciascun articolo alla voce "Dichiarazione del produttore". Per tutti gli articoli con EFUP-E non viene allestita né richiesta alcuna tabella per la dichiarazione China RoHS.

### EU REACH SVHC

Avviso di sostanza candidata REACH (n. CAS)	Lead(n. CAS: 7439-92-1)
SCIP	28bbb6f9-f513-432e-b654-48a56e63c657

Phoenix Contact 2025 © - Tutti i diritti riservati  
<https://www.phoenixcontact.com>

PHOENIX CONTACT S.p.a.  
Via Bellini, 39/41  
20095 Cusano Milanino (MI)  
+39 02 660591  
[info\\_it@phoenixcontact.com](mailto:info_it@phoenixcontact.com)