

RC-07P1N120000 - Inserto contatti



1594263

<https://www.phoenixcontact.com/it/prodotti/1594263>

Si prega di notare che i dati visualizzati in questo PDF sono stati generati dal nostro catalogo online. I dati completi sono disponibili nella documentazione per l'utente. Si applicano le condizioni generali di utilizzo per i download.



Inserto contatti, M23, numero poli: 7, tipo di connessione del contatto: Spina, A saldare a mano, serie: NC, RC, RM, TU, UC, Prodotto alternativo secondo RoHS II senza eccezione 6c (Pb < 0,1 %) cod. art.: 1240471

Dati commerciali

Codice articolo	1594263
Pezzi/conf.	10 Pezzi
Quantità di ordinazione minima	10 Pezzi
Codice vendita	ABRAFU
Codice prodotto	ABRAFU
GTIN	4046356200431
Peso per pezzo (confezione inclusa)	11 g
Peso per pezzo (confezione esclusa)	8,25 g
Numero tariffa doganale	85366990
Paese di origine	DE

RC-07P1N120000 - Inserto contatti

1594263

<https://www.phoenixcontact.com/it/prodotti/1594263>



Dati tecnici

Caratteristiche articolo

Tipo di prodotto	Inserto contatti
Serie	NC
	RC
	RM
	TU
	UC
Applicazione	Segnale
Numero di poli	7
Piano d'inserimento	7
Codifica	N
Tipo di filettatura	M23

Caratteristiche elettriche

Contatti

Diametro contatto	2 mm
Sezione min.	0,08 mm ²
Sezione max.	2,5 mm ²
Tensione nominale U _N	48 V AC
	74 V DC
Categoria di sovratensione	III
Grado d'inquinamento	3
Tensione impulsiva di dimensionamento	1,5 kV

Dati di collegamento

Collegamento	A saldare a mano
--------------	------------------

Indicazioni materiale

Materiale corpo isolante	PBT
Materiale dei contatti	CuZn
Superficie contatti	nichelato, rivestimento dorato

Connettori

Senso di rotazione	standard
--------------------	----------

Caratteristiche meccaniche

Dati meccanici

Cicli di manovra	50
------------------	----

RC-07P1N120000 - Inserto contatti

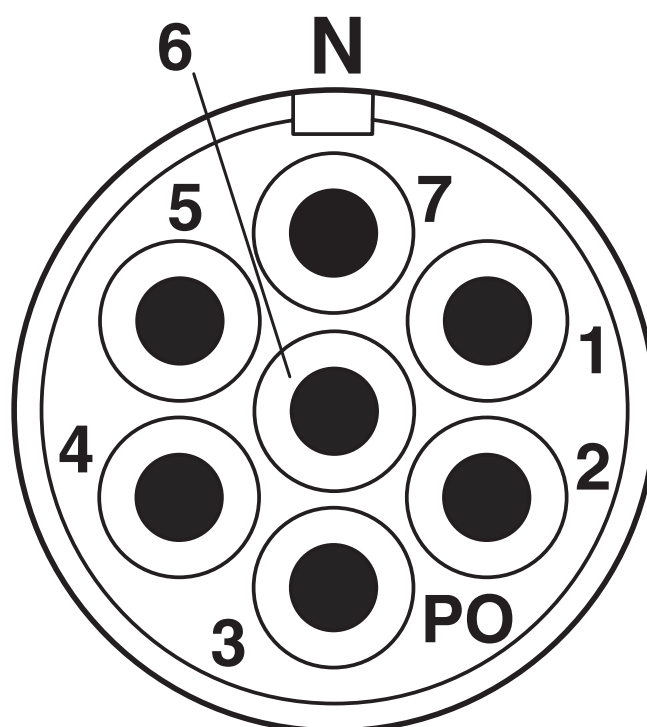
1594263

<https://www.phoenixcontact.com/it/prodotti/1594263>



Disegni

Disegno schema



Pinning

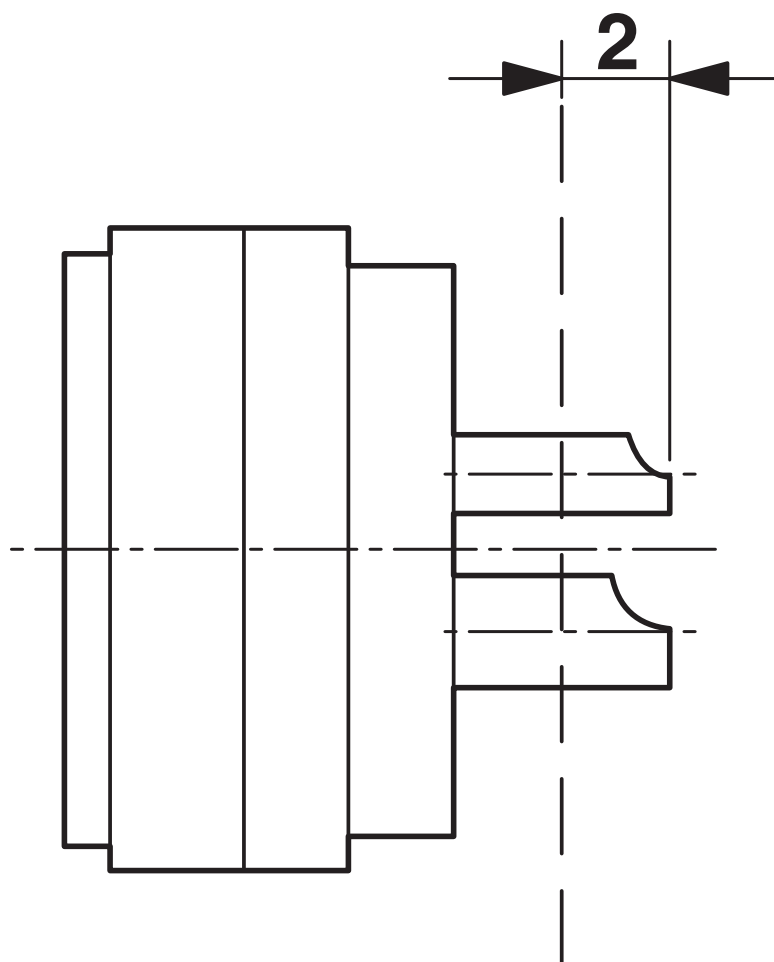
RC-07P1N120000 - Inserto contatti

1594263

<https://www.phoenixcontact.com/it/prodotti/1594263>



Disegno schema



Disegno quotato

RC-07P1N120000 - Inserto contatti



1594263

<https://www.phoenixcontact.com/it/prodotti/1594263>

Classifiche

ECLASS

ECLASS-13.0	27440223
-------------	----------

ETIM

ETIM 9.0	EC003557
----------	----------

UNSPSC

UNSPSC 21.0	39121400
-------------	----------

Environmental product compliance

EU RoHS

Soddisfa i requisiti della direttiva RoHS	Sì
con eccezione delle deroghe, se note	6(c)

China RoHS

Environment friendly use period (EFUP)	EFUP-50
	Una tabella per la dichiarazione China RoHS in base all'articolo è disponibile nell'area di download di ciascun articolo alla voce "Dichiarazione del produttore". Per tutti gli articoli con EFUP-E non viene allestita né richiesta alcuna tabella per la dichiarazione China RoHS.

EU REACH SVHC

Avviso di sostanza candidata REACH (n. CAS)	Lead(n. CAS: 7439-92-1)
SCIP	8f186788-1104-43b6-bd99-59b713f6eaf4