

IPD Y 5P2,5 GY - Distributore a Y

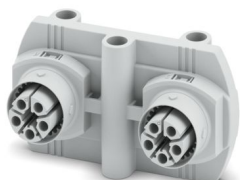
1499539

<https://www.phoenixcontact.com/it/prodotti/1499539>



Si prega di notare che i dati visualizzati in questo PDF sono stati generati dal nostro catalogo online. I dati completi sono disponibili nella documentazione per l'utente. Si applicano le condizioni generali di utilizzo per i download.

Distributore a Y, product family: IPD, numero poli: 4+PE, 600 V, 17,5 A, grigio chiaro, codifica: P



I vantaggi

- Distribuzione di alimentazione semplice, poiché i componenti sono collegati direttamente alla rete
- Cablaggio semplice e veloce sul campo grazie alla connessione Push-Lock
- Installazioni affidabili in ambienti difficili grazie ai gradi di protezione IP66, IP68, IP69K su tutto il sistema
- Bloccaggio sicuro e senza utensili anche in situazioni di installazione particolarmente difficili
- Messa in servizio rapida grazie ai gruppi di cavi preassemblati

Dati commerciali

Codice articolo	1499539
Pezzi/conf.	1 Pezzi
Quantità di ordinazione minima	1 Pezzi
Codice vendita	AF6MAA
Codice prodotto	AF6MAA
GTIN	4063151955663
Peso per pezzo (confezione inclusa)	172,8 g
Peso per pezzo (confezione esclusa)	172,8 g
Numero tariffa doganale	85366990
Paese di origine	DE

IPD Y 5P2,5 GY - Distributore a Y



1499539

<https://www.phoenixcontact.com/it/prodotti/1499539>

Dati tecnici

Note

Istruzioni per l'ordine:

Il materiale di fissaggio non è compreso nel volume di consegna.

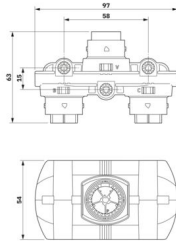
Caratteristiche articolo

Tipo di prodotto	Ripartitore di energia
Famiglia di prodotti	IPD
Tipo	Distributori a Y
Numero di poli	5
Piano d'inserimento	4+PE
Polarità	1, 2, 3, N, PE
Codifica	P

Caratteristiche di isolamento

Categoria di sovratensione	III
Grado d'inquinamento	3

Dimensioni

Disegno quotato	
Larghezza	97 mm
Altezza	54 mm
Lunghezza	63 mm

Caratteristiche elettriche

Tensione impulsiva di dimensionamento (III/3)	6 kV
Corrente nominale	17,5 A
Tensione di dimensionamento (III/3)	600 V
Tensione nominale U_N	600 V AC 600 V DC
Corrente nominale I_N	17,5 A

Caratteristiche meccaniche

Dati meccanici

Cicli di manovra	50 (IP66/IP68/IP69K) 100 (IP66)
------------------	------------------------------------

IPD Y 5P2,5 GY - Distributore a Y

1499539

<https://www.phoenixcontact.com/it/prodotti/1499539>



Indicazioni materiale

Colore (Custodia)	grigio chiaro (RAL 7035)
Classe di combustibilità a norma UL 94	V0

Cavo / linea

Polarità	1, 2, 3, N, PE
----------	----------------

Condizioni ambientali e della vita elettrica

Condizioni ambientali

Grado di protezione	IP66
	IP68 (2 m / 24 h)
	IP69K
	Protezione delle dita anche quando il connettore non è inserito nella controparte (IP2X)
Resistenza agli urti	IK07
Temperatura ambiente (esercizio)	-30 °C ... 100 °C
Temperatura per collegamento linee	-5 °C ... 50 °C
Resistenza ai raggi UV	sì

IPD Y 5P2,5 GY - Distributore a Y

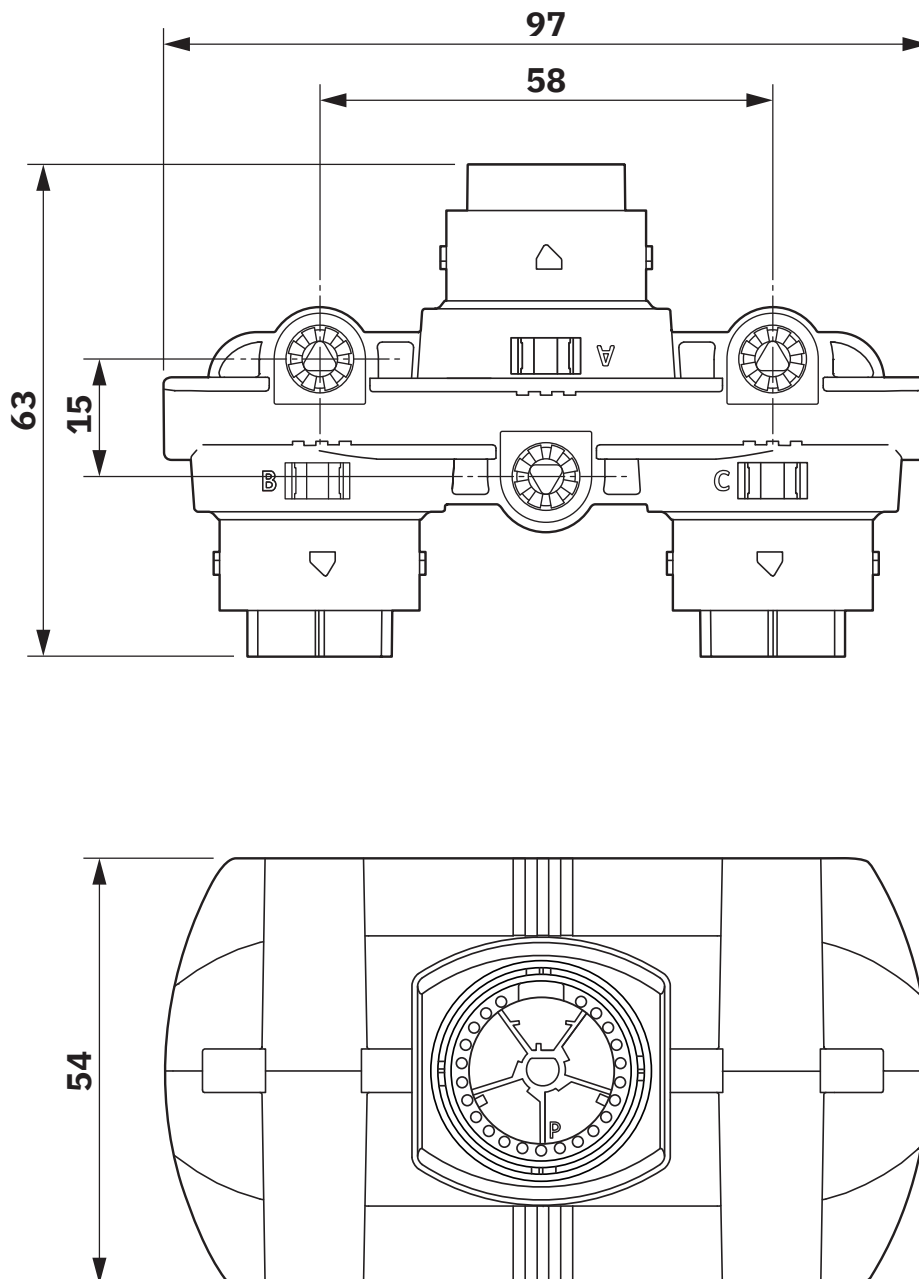
1499539

<https://www.phoenixcontact.com/it/prodotti/1499539>

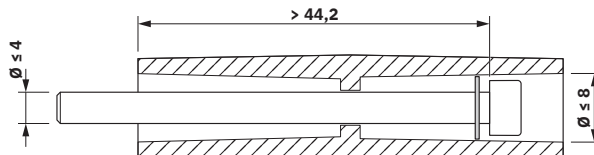


Disegni

Disegno quotato



Disegno quotato



Fissaggio a vite (materiale di fissaggio non incluso nella fornitura)

Diagramma

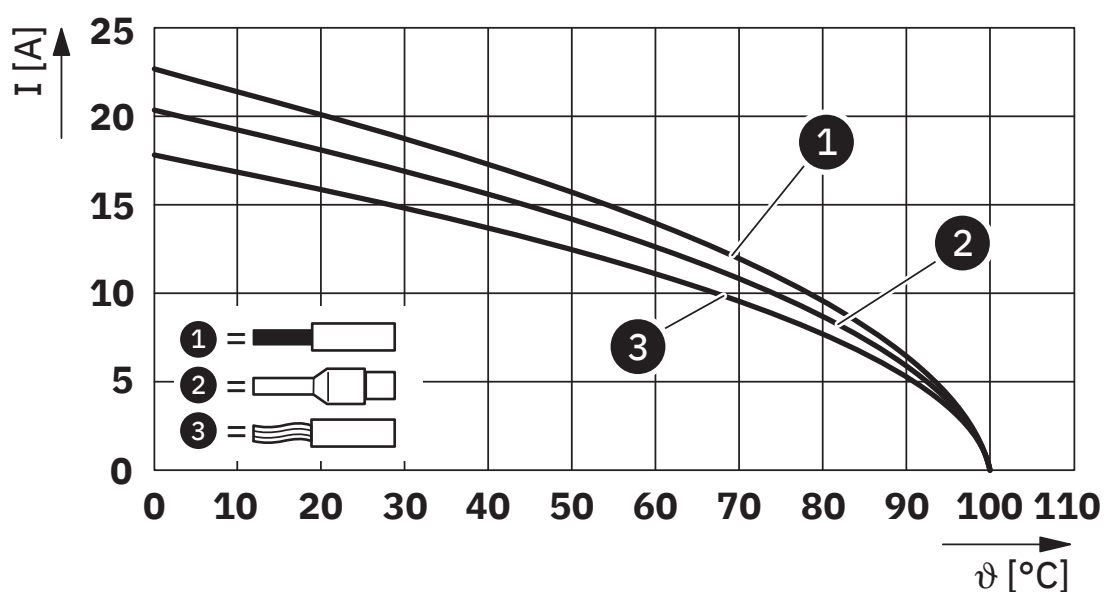


Diagramma di derating per $1,0 \text{ mm}^2$

Diagramma

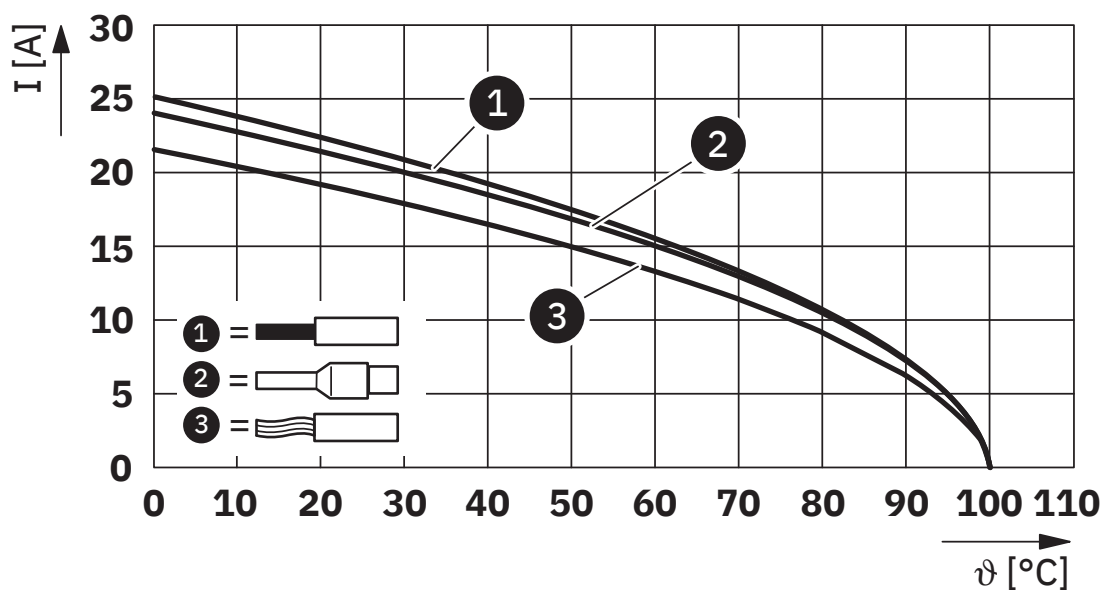


Diagramma di derating per $1,5 \text{ mm}^2$

Diagramma

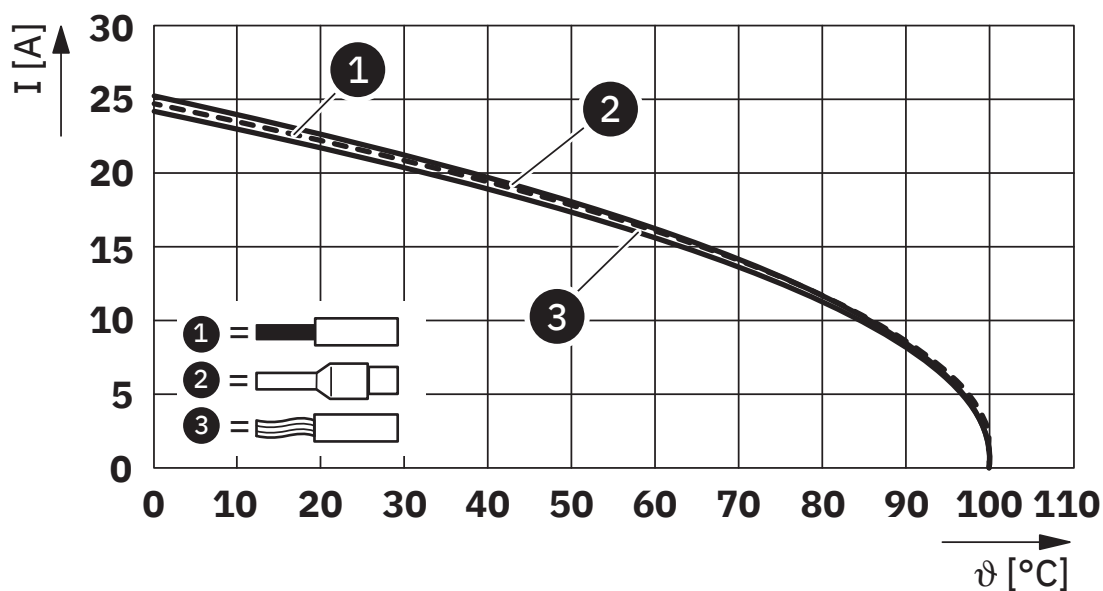
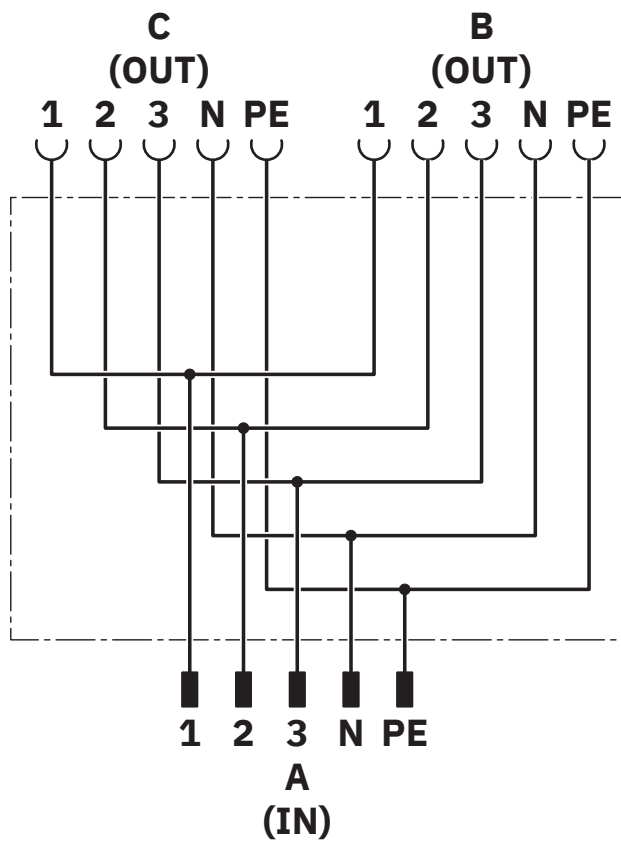


Diagramma di derating per 2,5 mm²

Schema di collegamento



IPD Y 5P2,5 GY - Distributore a Y

1499539

<https://www.phoenixcontact.com/it/prodotti/1499539>



Classifiche

ECLASS

ECLASS-12.0	27440603
ECLASS-13.0	27440603

ETIM

ETIM 9.0	EC002567
----------	----------

Environmental product compliance

EU RoHS

Soddisfa i requisiti della direttiva RoHS	Sì, Nessuna deroga
---	--------------------

China RoHS

Environment friendly use period (EFUP)	EFUP-E
	Nessuna sostanza pericolosa al di sopra dei valori limite

EU REACH SVHC

Avviso di sostanza candidata REACH (n. CAS)	Nessuna sostanza con una percentuale di massa maggiore dello 0,1%
---	---