

# IPD H 3P2,5 BK - Distributore a H

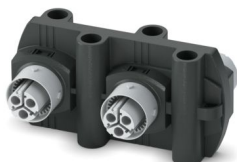
1499528

<https://www.phoenixcontact.com/it/prodotti/1499528>



Si prega di notare che i dati visualizzati in questo PDF sono stati generati dal nostro catalogo online. I dati completi sono disponibili nella documentazione per l'utente. Si applicano le condizioni generali di utilizzo per i download.

Distributore a H, product family: IPD, numero poli: 2+PE, 500 V, 20 A, nero, codifica: P



## I vantaggi

- Distribuzione di alimentazione semplice, poiché i componenti sono collegati direttamente alla rete
- Cablaggio semplice e veloce sul campo grazie alla connessione Push-Lock
- Installazioni affidabili in ambienti difficili grazie ai gradi di protezione IP66, IP68, IP69K su tutto il sistema
- Bloccaggio sicuro e senza utensili anche in situazioni di installazione particolarmente difficili
- Messa in servizio rapida grazie ai gruppi di cavi preassemblati

## Dati commerciali

Codice articolo	1499528
Pezzi/conf.	1 Pezzi
Quantità di ordinazione minima	1 Pezzi
Codice vendita	AF6MAA
Codice prodotto	AF6MAA
GTIN	4063151955922
Peso per pezzo (confezione inclusa)	150,6 g
Peso per pezzo (confezione esclusa)	150,6 g
Numero tariffa doganale	85366990
Paese di origine	DE

# IPD H 3P2,5 BK - Distributore a H



1499528

<https://www.phoenixcontact.com/it/prodotti/1499528>

## Dati tecnici

### Note

Istruzioni per l'ordine:

Il materiale di fissaggio non è compreso nel volume di consegna.

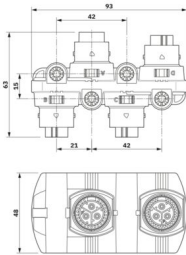
### Caratteristiche articolo

Tipo di prodotto	Ripartitore di energia
Famiglia di prodotti	IPD
Tipo	Distributore a H
Numero di poli	3
Piano d'inserimento	2+PE
Polarità	L, N, PE
Codifica	P

### Caratteristiche di isolamento

Categoria di sovratensione	III
Grado d'inquinamento	3

### Dimensioni

Disegno quotato	
Larghezza	93 mm
Altezza	48 mm
Lunghezza	63 mm

### Caratteristiche elettriche

Tensione impulsiva di dimensionamento (III/3)	6 kV
Corrente nominale	20 A
Tensione di dimensionamento (III/3)	500 V
Tensione nominale $U_N$	500 V AC
	500 V DC
Corrente nominale $I_N$	20 A

### Caratteristiche meccaniche

#### Dati meccanici

Cicli di manovra	50 (IP66/IP68/IP69K)
	100 (IP66)

# IPD H 3P2,5 BK - Distributore a H

1499528

<https://www.phoenixcontact.com/it/prodotti/1499528>



## Indicazioni materiale

Colore (Custodia)	nero (RAL 9005)
Classe di combustibilità a norma UL 94	V0

## Cavo / linea

Polarità	L, N, PE
----------	----------

## Condizioni ambientali e della vita elettrica

### Condizioni ambientali

Grado di protezione	IP66
	IP68 (2 m / 24 h)
	IP69K
	Protezione delle dita anche quando il connettore non è inserito nella controparte (IP2X)
Resistenza agli urti	IK07
Temperatura ambiente (esercizio)	-30 °C ... 100 °C
Temperatura per collegamento linee	-5 °C ... 50 °C
Resistenza ai raggi UV	sì

# IPD H 3P2,5 BK - Distributore a H

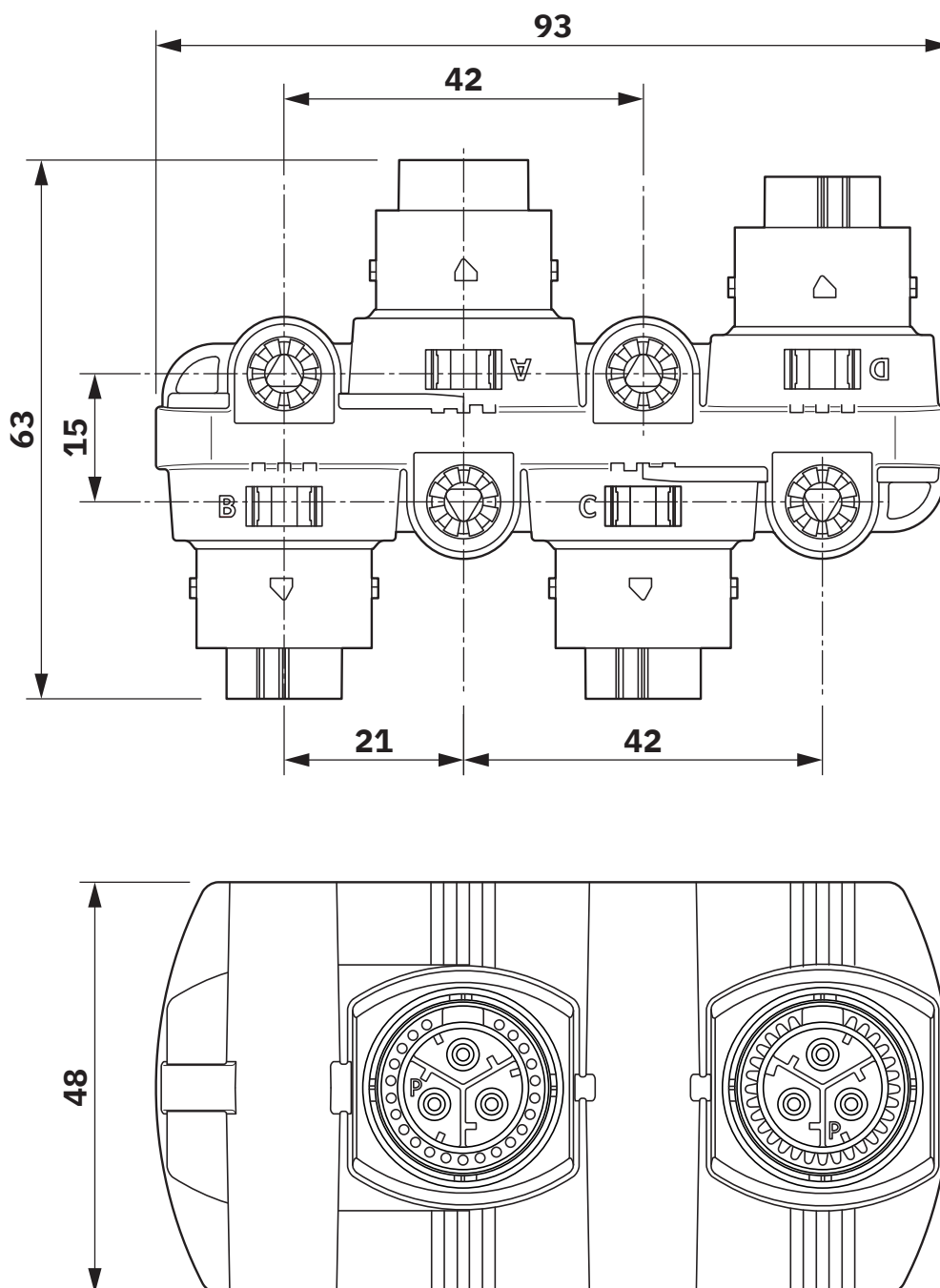
1499528

<https://www.phoenixcontact.com/it/prodotti/1499528>



## Disegni

Disegno quotato



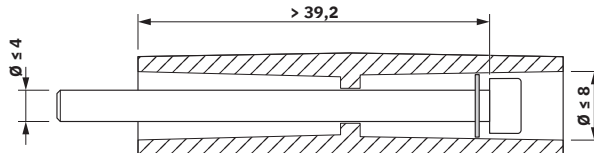
# IPD H 3P2,5 BK - Distributore a H

1499528

<https://www.phoenixcontact.com/it/prodotti/1499528>



Disegno quotato



Fissaggio a vite (materiale di fissaggio non incluso nella fornitura)

Diagramma

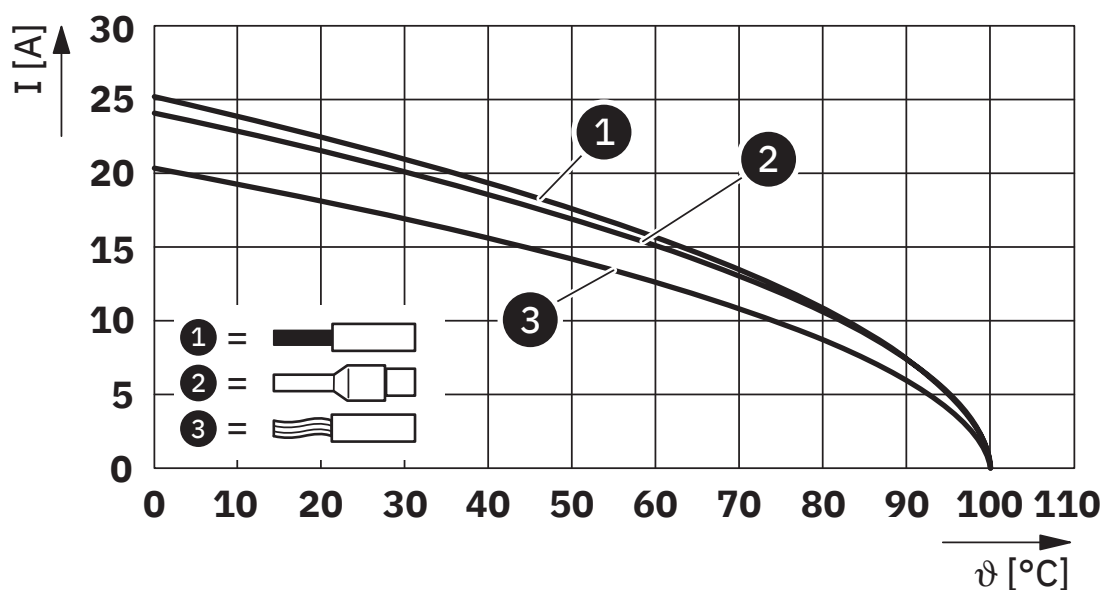


Diagramma di derating per 1,0 mm<sup>2</sup>

Diagramma

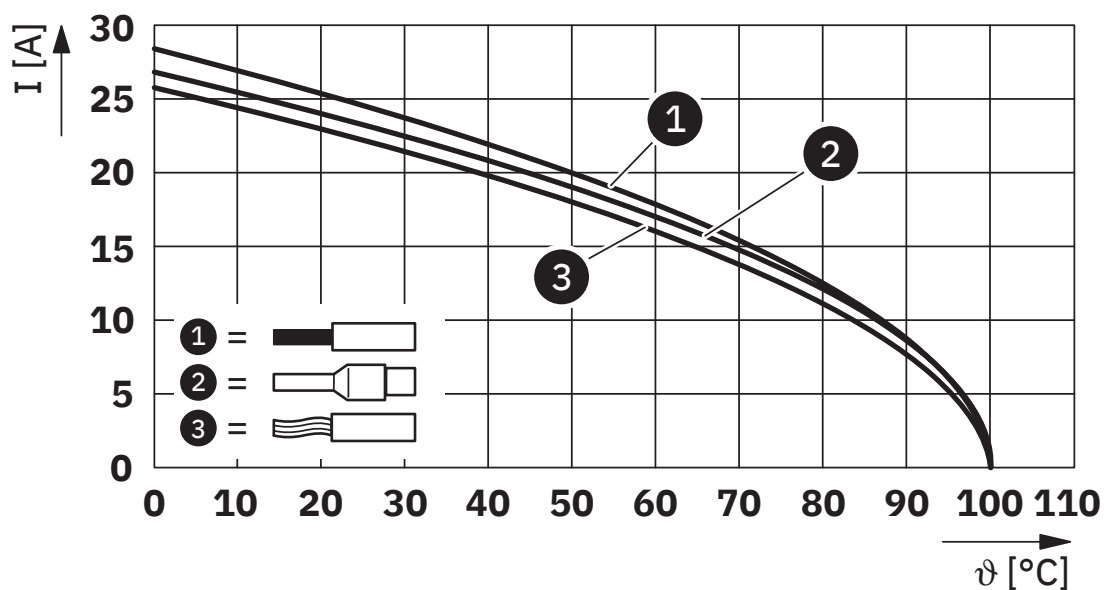


Diagramma di derating per 1,5 mm<sup>2</sup>

Diagramma

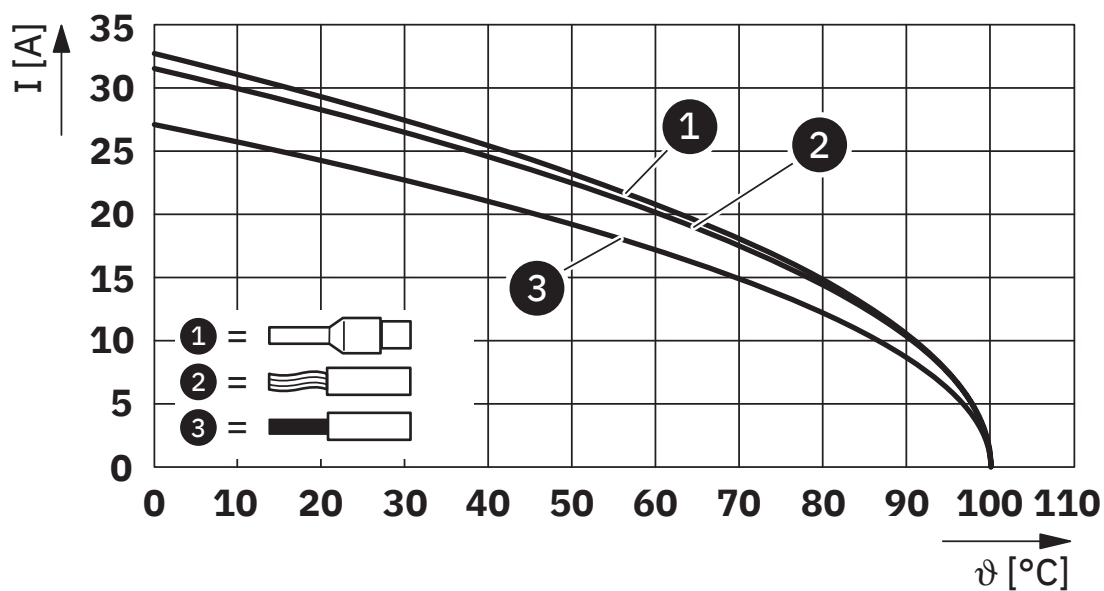
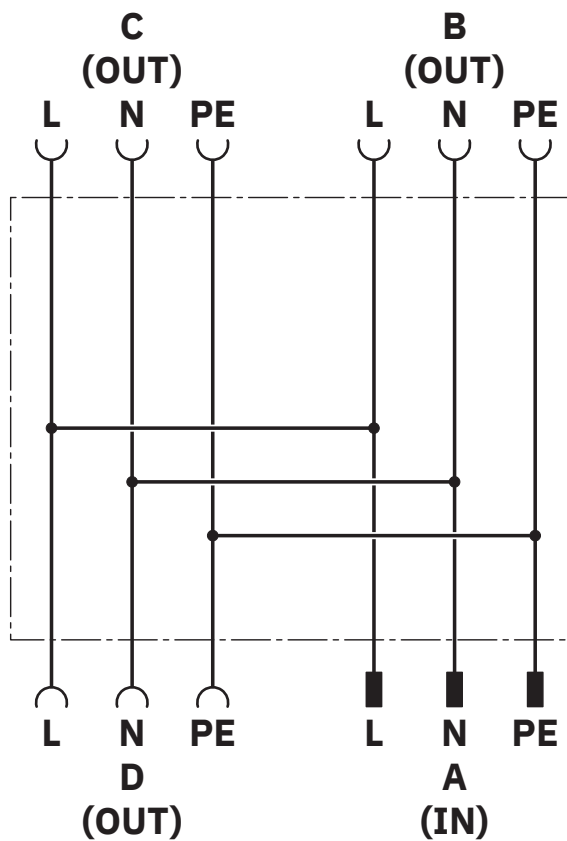


Diagramma di derating per 2,5 mm<sup>2</sup>

Schema di collegamento



# IPD H 3P2,5 BK - Distributore a H

1499528

<https://www.phoenixcontact.com/it/prodotti/1499528>



## Classifiche

### ECLASS

ECLASS-12.0	27440603
ECLASS-13.0	27440603

### ETIM

ETIM 9.0	EC002567
----------	----------

# IPD H 3P2,5 BK - Distributore a H

1499528

<https://www.phoenixcontact.com/it/prodotti/1499528>



## Environmental product compliance

### EU RoHS

Soddisfa i requisiti della direttiva RoHS	Sì, Nessuna deroga
---	--------------------

### China RoHS

Environment friendly use period (EFUP)	EFUP-E
	Nessuna sostanza pericolosa al di sopra dei valori limite

### EU REACH SVHC

Avviso di sostanza candidata REACH (n. CAS)	Nessuna sostanza con una percentuale di massa maggiore dello 0,1%
---	---

Phoenix Contact 2025 © - Tutti i diritti riservati  
<https://www.phoenixcontact.com>

PHOENIX CONTACT S.p.a.  
Via Bellini, 39/41  
20095 Cusano Milanino (MI)  
+39 02 660591  
[info\\_it@phoenixcontact.com](mailto:info_it@phoenixcontact.com)