

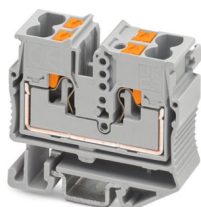
MPTD 2,5-NS 15 - Minimorsetto passante



1429436

<https://www.phoenixcontact.com/it/prodotti/1429436>

Si prega di notare che i dati visualizzati in questo PDF sono stati generati dal nostro catalogo online. I dati completi sono disponibili nella documentazione per l'utente. Si applicano le condizioni generali di utilizzo per i download.



I vantaggi

- Risparmio di spazio grazie alla struttura compatta
- Aumento della flessibilità grazie a semplici vani funzionali
- Disposizione chiara grazie alle scanalature di marcatura su ogni singolo punto di collegamento
- Connessione dei conduttori rapida grazie alla tecnologia di connessione Push-in senza utensili, esente da manutenzione
- Possibilità di prova su tutte le spine di prova comuni

Dati commerciali

Codice articolo	1429436
Pezzi/conf.	50 Pezzi
Quantità di ordinazione minima	50 Pezzi
Codice vendita	BE2263
Codice prodotto	BE2263
GTIN	4063151794651
Peso per pezzo (confezione inclusa)	10,38 g
Peso per pezzo (confezione esclusa)	10,38 g
Numero tariffa doganale	85369010
Paese di origine	CN

MPTD 2,5-NS 15 - Minimorsetto passante



1429436

<https://www.phoenixcontact.com/it/prodotti/1429436>

Dati tecnici

Note

Nota per l'utilizzo	Modulare
---------------------	----------

Note generali

Nota	Quando si utilizzano ponticelli che saltano o vengono tagliati a misura, la tensione nominale di isolamento si riduce.
------	--

Caratteristiche articolo

Tipo di prodotto	Minimorsetto
Numero di poli	1
Numero collegamenti	4
Numero di file	1

Caratteristiche di isolamento

Categoria di sovratensione	III
Grado d'inquinamento	3

Caratteristiche elettriche

Tensione impulsiva di dimensionamento	8 kV
Potenza dissipata massima in condizioni nominali	0,77 W

Dati di collegamento

Numero di connessioni per ogni piano	4
Sezione nominale	2,5 mm ²
Lunghezza del tratto da spelare	8 mm ... 10 mm
Calibro a tampone	A3 B3
Attacco a norma	IEC 60947-7-1
Sezione conduttore rigida	0,14 mm ² ... 4 mm ²
Sezione conduttore AWG	26 ... 12 (convertito secondo IEC)
Sezione conduttore flessibile	0,14 mm ² ... 4 mm ²
Sezione conduttore flessibile [AWG]	26 ... 12 (convertito secondo IEC)
Sezione del conduttore flessibile (capocorda senza collare di isolamento)	0,14 mm ² ... 2,5 mm ²
Sezione del conduttore flessibile (capocorda e collare in plastica)	0,14 mm ² ... 2,5 mm ²
2 conduttori di sezione identica flessibili con puntalino TWIN con collare in plastica	0,5 mm ²
Corrente nominale	24 A
Corrente di carico massima	30 A (con sezione del conduttore di 4 mm ²)
Tensione nominale	800 V
Sezione nominale	2,5 mm ²

Sezioni di collegamento dirette a innesto

Sezione conduttore rigida	0,34 mm ² ... 4 mm ²
---------------------------	--

MPTD 2,5-NS 15 - Minimorsetto passante



1429436

<https://www.phoenixcontact.com/it/prodotti/1429436>

Sezione del conduttore flessibile (capocorda senza collare di isolamento)	0,34 mm ² ... 2,5 mm ²
Sezione del conduttore flessibile (capocorda e collare in plastica)	0,34 mm ² ... 2,5 mm ²

Dati EX

Dati nominali (ATEX/IECEx)

Siglatura	Ex II 2 GD Ex eb IIC Gb
Range di temperatura d'impiego	-60 °C ... 110 °C
Accessori certificati Ex	1075386 D-MPT 2,5-L
	3249019 D-MPT 2,5-RZ
	1204517 SZF 1-0,6X3,5
	3022263 CLIPFIX 15
Lista ponticelli	Ponticello a innesto / FBS 2-5 / 3030161
	Ponticello a innesto / FBS 3-5 / 3030174
	Ponticello a innesto / FBS 4-5 / 3030187
	Ponticello a innesto / FBS 5-5 / 3030190
	Ponticello a innesto / FBS 10-5 / 3030213
	Ponticello a innesto / FBS 20-5 / 3030226
	Ponticello a innesto / FBS 50-5 / 3038930
Dati di ponticellamento	23 A (2,5 mm ²)
Aumento di temperatura Ex	40 K (23 A / 2,5 mm ²)
In caso di ponticellamento con ponticello	550 V
- per ponticellamento tra morsetti non contigui	352 V
- per ponticello tagliato	150 V
- per ponticello tagliato con coperchio	150 V
Tensione di isolamento nominale	500 V
Uscita	(permanente)

Piano Ex Generalità

Tensione nominale	550 V
Corrente nominale	23 A
Corrente di carico massima	29 A
Resistività di massa	1,33 mΩ

Dati di collegamento Ex Generalità

Sezione nominale	2,5 mm ²
Sezione di dimensionamento AWG	14
Dati di collegamento conduttori rigidi	0,14 mm ² ... 4 mm ²
Dati di collegamento AWG	26 ... 12
Dati di collegamento conduttori flessibili	0,14 mm ² ... 4 mm ²
Dati di collegamento AWG	26 ... 12

Dimensioni

Larghezza	10,3 mm
Altezza	36 mm

MPTD 2,5-NS 15 - Minimorsetto passante



1429436

<https://www.phoenixcontact.com/it/prodotti/1429436>

Profondità	32,1 mm
------------	---------

Indicazioni materiale

Colore	grigio (RAL 7042)
Classe di combustibilità a norma UL 94	V0
Gruppo materiale isolante	I
Materiale isolante	PA
Inserto materiale isolante statico a freddo	-60 °C
Indice di temperatura relativo materiale isolante (Elec., UL 746 B)	130 °C
Protezione antincendio per veicoli su rotaia (DIN EN 45545-2) R22	HL 1 - HL 3
Protezione antincendio per veicoli su rotaia (DIN EN 45545-2) R23	HL 1 - HL 3
Protezione antincendio per veicoli su rotaia (DIN EN 45545-2) R24	HL 1 - HL 3
Protezione antincendio per veicoli su rotaia (DIN EN 45545-2) R26	HL 1 - HL 3
Infiammabilità della superficie NFPA 130 (ASTM E 162)	superata
Densità ottica specifica dei fumi NFPA 130 (ASTM E 662)	superata
Tossicità dei fumi NFPA 130 (SMP 800C)	superata

Controlli elettrici

Prova di tensione impulsiva

Tensione di prova valore nominale	9,8 kV
Risultato	Prova superata

Test temperatura ambientale

Requisito verifica di riscaldamento	Aumento di temperatura ≤ 45 K
Risultato	Prova superata
Risultato	Prova superata

Rigidità dielettrica a frequenza di rete

Tensione di prova valore nominale	2 kV
Risultato	Prova superata

Caratteristiche meccaniche

Dati meccanici

Parete laterale aperta	Sì
------------------------	----

Controlli meccanici

Resistenza meccanica

Risultato	Prova superata
-----------	----------------

Fissaggio sul supporto

Risultato	Prova superata
-----------	----------------

MPTD 2,5-NS 15 - Minimorsetto passante



1429436

<https://www.phoenixcontact.com/it/prodotti/1429436>

Prova di integrità e stabilità dei conduttori

Velocità di rotazione	10 (+/- 2) giri/min
Giri	135
Sezione conduttore/peso	0,14 mm ² /0,2 kg
	2,5 mm ² /0,7 kg
	4 mm ² /0,9 kg
Risultato	Prova superata

Condizioni ambientali e della vita elettrica

Invecchiamento

Cicli di temperatura	192
Risultato	Prova superata

Prova di fiamma ad ago

Durata di applicazione	30 s
Risultato	Prova superata

Vibrazioni/rumori a banda larga

Specifica di prova	DIN EN 50155 (VDE 0115-200):2022-06
Spettro	Controllo della vita elettrica categoria 2, montato su carrello
Frequenza	f ₁ = 5 Hz fino a f ₂ = 250 Hz
Livello ASD	6,12 (m/s ²) ² /Hz
Accelerazione	3,12g
Durata di prova per asse	5 h
Direzioni di prova	Asse X, Y e Z
Risultato	Prova superata

Urti

Forma d'urto	Semisinusoidale
Accelerazione	30g
Durata urti	18 ms
Numero di urti per direzione	3
Direzioni di prova	Asse X, Y e Z (pos. e neg.)
Risultato	Prova superata

Condizioni ambientali

Temperatura ambiente (esercizio)	-60 °C ... 110 °C (Intervallo di temperatura di esercizio compreso l'autoriscaldamento, temperatura di esercizio massima a breve termine cfr. RTI Elec.)
Temperatura ambiente (stoccaggio/trasporto)	-25 °C ... 60 °C (per breve durata, non oltre le 24 h, da -60 °C a +70 °C)
Temperatura ambiente (montaggio)	-5 °C ... 70 °C
Temperatura ambiente (attivazione)	-5 °C ... 70 °C
Umidità dell'aria consentita (esercizio)	20 % ... 90 %
Umidità dell'aria consentita (stoccaggio/trasporto)	30 % ... 70 %

MPTD 2,5-NS 15 - Minimorsetto passante



1429436

<https://www.phoenixcontact.com/it/prodotti/1429436>

Normative e prescrizioni

Attacco a norma	IEC 60947-7-1
-----------------	---------------

Montaggio

Tipo di montaggio	NS 15
-------------------	-------

MPTD 2,5-NS 15 - Minimorsetto passante

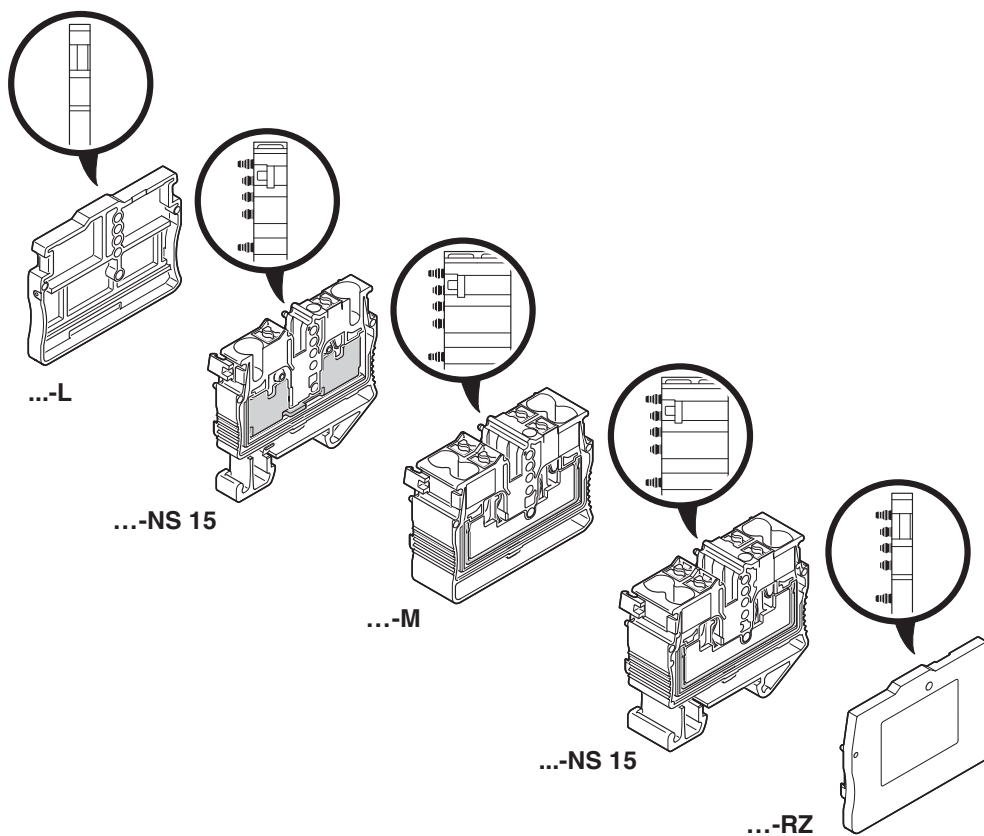
1429436

<https://www.phoenixcontact.com/it/prodotti/1429436>

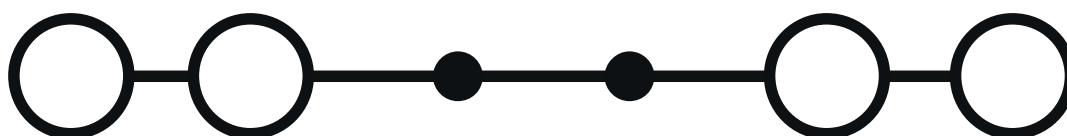


Disegni

Disegno schema



Schema di collegamento



MPTD 2,5-NS 15 - Minimorsetto passante





1429436


<https://www.phoenixcontact.com/it/prodotti/1429436>

Omologazioni

To download certificates, visit the product detail page: <https://www.phoenixcontact.com/it/prodotti/1429436>


 CSA ID omologazione: 2030668				
	Tensione nominale U_N	Corrente nominale I_N	Sezione AWG	Sezione mm^2
Use Group B				
	600 V	20 A	26 - 12	-
Use Group C				
	600 V	20 A	26 - 12	-
Use Group D				
	600 V	5 A	26 - 12	-

 cULus Recognized ID omologazione: E60425				
	Tensione nominale U_N	Corrente nominale I_N	Sezione AWG	Sezione mm^2
Use Group B				
	600 V	20 A	26 - 12	-
Use Group C				
	600 V	20 A	26 - 12	-
Use Group F				
	800 V	20 A	26 - 12	-
Use Group D				
	600 V	5 A	26 - 12	-

 DNV GL ID omologazione: TAE0004WC				
---	--	--	--	--

 CCC ID omologazione: 2020322313000629				
---	--	--	--	--

 IECEx ID omologazione: IECEx SEV14.0010U				
	Tensione nominale U_N	Corrente nominale I_N	Sezione AWG	Sezione mm^2
	550 V	23 A	-	0,14 - 4

 ATEX ID omologazione: SEV14ATEX0140U				
	Tensione nominale U_N	Corrente nominale I_N	Sezione AWG	Sezione mm^2
	550 V	23 A	-	0,14 - 4

MPTD 2,5-NS 15 - Minimorsetto passante

1429436

<https://www.phoenixcontact.com/it/prodotti/1429436>



MPTD 2,5-NS 15 - Minimorsetto passante



1429436

<https://www.phoenixcontact.com/it/prodotti/1429436>

Classifiche

ECLASS

ECLASS-13.0	27250101
-------------	----------

ETIM

ETIM 9.0	EC000897
----------	----------

UNSPSC

UNSPSC 21.0	39121400
-------------	----------

MPTD 2,5-NS 15 - Minimorsetto passante



1429436

<https://www.phoenixcontact.com/it/prodotti/1429436>

Environmental product compliance

EU RoHS

Soddisfa i requisiti della direttiva RoHS	Sì, Nessuna deroga
---	--------------------

China RoHS

Environment friendly use period (EFUP)	EFUP-E
	Nessuna sostanza pericolosa al di sopra dei valori limite

EU REACH SVHC

Avviso di sostanza candidata REACH (n. CAS)	Nessuna sostanza con una percentuale di massa maggiore dello 0,1%
---	---

Phoenix Contact 2025 © - Tutti i diritti riservati
<https://www.phoenixcontact.com>

PHOENIX CONTACT S.p.a.
Via Bellini, 39/41
20095 Cusano Milanino (MI)
+39 02 660591
info_it@phoenixcontact.com