

SAC-4P- 5,0-PVC/M12FS-2L - Cavo sensore/attuatore



1415602

<https://www.phoenixcontact.com/it/prodotti/1415602>

Si prega di notare che i dati visualizzati in questo PDF sono stati generati dal nostro catalogo online. I dati completi sono disponibili nella documentazione per l'utente. Si applicano le condizioni generali di utilizzo per i download.



Cavo sensore/attuatore, 4-poli, PVC, nero RAL 9005, estremità conduttore libera, su Connettore femmina diritto M12, codifica: A, con 2 LED, lunghezza cavo: 5 m

I vantaggi

- Semplice e sicuro: componenti a innesto testati elettricamente al 100 %
- Comodo: maggiore disponibilità dell'impianto grazie a una diagnosi rapida e semplice

Dati commerciali

| | |
|-------------------------------------|-----------------------|
| Codice articolo | 1415602 |
| Pezzi/conf. | 1 Pezzi |
| Quantità di ordinazione minima | 1 Pezzi |
| Codice vendita | AF1CCA |
| Codice prodotto | AF1CCA |
| Pagina del catalogo | Pagina 196 (C-2-2019) |
| GTIN | 4055626049793 |
| Peso per pezzo (confezione inclusa) | 183 g |
| Peso per pezzo (confezione esclusa) | 183 g |
| Numero tariffa doganale | 85444290 |
| Paese di origine | PL |

Dati tecnici

Caratteristiche articolo

| | |
|--------------------|------------------------|
| Tipo di prodotto | Cavo sensore/attuatore |
| Applicazione | Standard |
| Numero di poli | 4 |
| Numero uscite cavi | 1 |
| Schermato | no |
| Codifica | A |

Caratteristiche di isolamento

| | |
|----------------------------|----|
| Categoria di sovratensione | II |
| Grado d'inquinamento | 3 |

Indicazioni materiale

| | |
|--|--|
| Classe di combustibilità a norma UL 94 | HB |
| Materiale guarnizione | NBR |
| Materiale impugnatura | TPU, difficilmente infiammabile, autoestinguente |
| Materiale contatto | CuSn |
| Materiale superficie contatti | Ni/Au |
| Materiale inserto portacontatti | TPU GF |
| Materiale connessione a vite | Pressogetto di zinco, nichelato |

Caratteristiche elettriche

| | |
|--------------------------|----------------------------|
| Resistenza di isolamento | $\geq 100 \text{ M}\Omega$ |
| Tensione nominale U_N | 24 V DC |
| Corrente nominale I_N | 4 A |

Caratteristiche meccaniche

Dati meccanici

| | |
|------------------|------------|
| Cicli di manovra | ≥ 100 |
|------------------|------------|

Segnalazione

| | |
|----------------------------------|-------|
| Segnalazione stato | 2 LED |
| Indicazione di stato disponibile | sì |

Connettori

Connessione 1

| | |
|------|-----------------------------|
| Tipo | estremità conduttore libera |
|------|-----------------------------|

Connessione 2

| | |
|------------------|--------------------------------|
| Tipo | Connettore femmina diritto M12 |
| Numero di poli | 4 |
| Tipo di codifica | A |

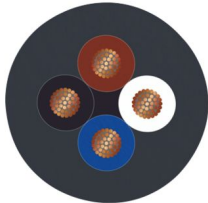
SAC-4P- 5,0-PVC/M12FS-2L - Cavo sensore/attuatore



1415602

<https://www.phoenixcontact.com/it/prodotti/1415602>

Cavo / linea

| | |
|--|--|
| Lunghezza cavo | 5 m |
| PVC nero [PVC] | |
| Disegno quotato |  |
| Peso della linea | 40 kg/km |
| UL AWM Style | 2464 / 1729 (80 °C / 300 V) |
| Numero di poli | 4 |
| Schermato | no |
| Tipo di cavo | PVC nero [PVC] |
| Struttura conduttore segnale linea | 19x 0,15 mm |
| Linea segnale AWG | 22 |
| Sezione del conduttore | 4x 0,34 mm ² (Linea del segnale) |
| Diametro filo con guaina isolante | 1,26 mm ±0,05 mm |
| Diametro esterno conduttore | 4,70 mm ±0,15 mm |
| Guaina esterna, materiale | PVC |
| Guaina esterna, colore | nero RAL 9005 |
| Materiale conduttore | Filo Cu nudo |
| Materiale, isolamento fili | PVC |
| Conduttore singolo, colore | marrone, bianco, blu, nero |
| Isolamento spessore parete | ≥ 0,23 mm (Isolamento fili) |
| Guaina esterna spessore parete | ≥ 0,76 mm |
| Cordatura intera | 4 fili twistati longitudinalmente |
| Resistenza del conduttore max. | ≤ 57 Ω/km (a 20 °C) |
| Resistenza di isolamento | ≥ 200 MΩ*km (a 20 °C) |
| Tensione nominale cavi | ≤ 300 V |
| Tensione di prova | ≥ 3000 V |
| Raggio di piegatura minima, fisso | 5 x D |
| Raggio di piegatura minima, flessibile | 10 x D |
| Raggio di piegatura minimo, fisso | 24 mm |
| Raggio di piegatura minimo, mobile | 47 mm |
| Resistenza alla fiamma | secondo UL-Style 2464 |
| Resistenza all'olio | secondo DIN EN 60811-2-1, 168 h a 60 °C |
| Temperatura ambiente (esercizio) | -25 °C ... 80 °C (cavi, posa fissa) -10 °C ... 80 °C (Cavi, posa mobile) |

SAC-4P- 5,0-PVC/M12FS-2L - Cavo sensore/attuatore



1415602

<https://www.phoenixcontact.com/it/prodotti/1415602>

Condizioni ambientali e della vita elettrica

Condizioni ambientali

| | |
|----------------------------------|--|
| Grado di protezione | IP65 |
| | IP67 |
| | IP68 |
| Temperatura ambiente (esercizio) | -25 °C ... 90 °C (connettore / connectore femmina) |

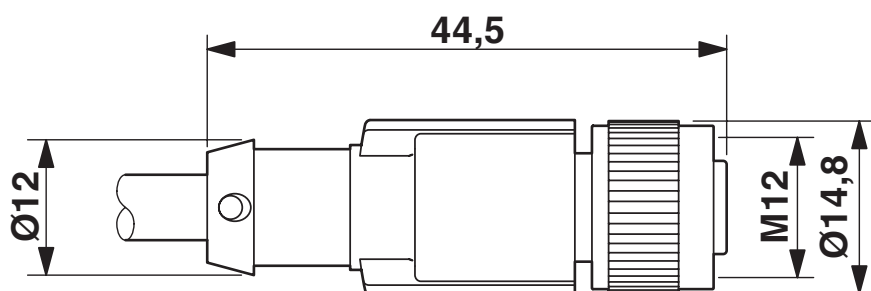
Normative e prescrizioni

M12

| | |
|--------------------|-----------------|
| Definizione norma | Connettore M12 |
| Norme/disposizioni | IEC 61076-2-101 |

Disegni

Disegno quotato



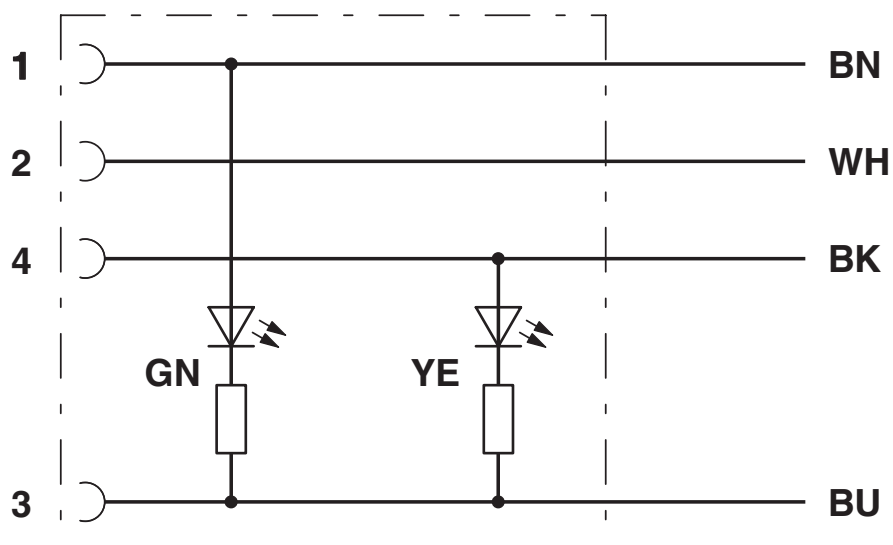
Connettore femmina M12 x 1, diritto, con LED

Disegno schema



Pinning connettore femmina M12, 4 poli, codifica A, lato femmina

Schema di collegamento



Equipaggiamento dei contatti dei connettori femmina M8/M12 con LED

SAC-4P- 5,0-PVC/M12FS-2L - Cavo sensore/attuatore



1415602

<https://www.phoenixcontact.com/it/prodotti/1415602>

Omologazioni

To download certificates, visit the product detail page: <https://www.phoenixcontact.com/it/prodotti/1415602>



UL Listed

ID omologazione: FILE E 221474

| | Tensione nominale U_N | Corrente nominale I_N | Sezione AWG | Sezione mm^2 |
|--|-------------------------|-------------------------|-------------|-----------------------|
| | 24 V | 4 A | - | - |



cUL Listed

ID omologazione: FILE E 221474

| | Tensione nominale U_N | Corrente nominale I_N | Sezione AWG | Sezione mm^2 |
|--|-------------------------|-------------------------|-------------|-----------------------|
| | 24 V | 4 A | - | - |



EAC-RoHS

ID omologazione: RU D-DE.HB35.B.00387

SAC-4P- 5,0-PVC/M12FS-2L - Cavo sensore/attuatore



1415602

<https://www.phoenixcontact.com/it/prodotti/1415602>

Classifiche

ECLASS

| | |
|-------------|----------|
| ECLASS-12.0 | 27060311 |
| ECLASS-13.0 | 27060311 |

ETIM

| | |
|----------|----------|
| ETIM 9.0 | EC001855 |
|----------|----------|

UNSPSC

| | |
|-------------|----------|
| UNSPSC 21.0 | 26121600 |
|-------------|----------|

Environmental product compliance

EU RoHS

| | |
|---|--------------------|
| Soddisfa i requisiti della direttiva RoHS | Sì, Nessuna deroga |
|---|--------------------|

China RoHS

| | |
|--|---|
| Environment friendly use period (EFUP) | EFUP-E |
| | Nessuna sostanza pericolosa al di sopra dei valori limite |

EU REACH SVHC

| | |
|---|---|
| Avviso di sostanza candidata REACH (n. CAS) | Nessuna sostanza con una percentuale di massa maggiore dello 0,1% |
|---|---|

EF3.0 Cambiamento climatico

| | |
|---------|--------------|
| CO2e kg | 1,48 kg CO2e |
|---------|--------------|