

1413147

<https://www.phoenixcontact.com/it/prodotti/1413147>

Si prega di notare che i dati visualizzati in questo PDF sono stati generati dal nostro catalogo online. I dati completi sono disponibili nella documentazione per l'utente. Si applicano le condizioni generali di utilizzo per i download.



Distributore a Y, 4-poli, schermata, Maschio diritto M12 SPEEDCON, codifica: B, su Maschio diritto M12 SPEEDCON, codifica: A, lunghezza cavo: 0,5 m

Dati commerciali

Codice articolo	1413147
Pezzi/conf.	1 Pezzi
Quantità di ordinazione minima	50 Pezzi
Nota	Produzione su ordinazione (non è possibile effettuare resi)
Codice vendita	AF1GAD
Codice prodotto	AF1GAD
GTIN	4046356989824
Peso per pezzo (confezione inclusa)	112,1 g
Peso per pezzo (confezione esclusa)	112,1 g
Numero tariffa doganale	85444290
Paese di origine	PL

1413147

<https://www.phoenixcontact.com/it/prodotti/1413147>

Dati tecnici

Caratteristiche articolo

Tipo di prodotto	Distributore a Y
Numero di poli	4
Numero uscite cavi	1
Schermato	sì
Codifica	B

Caratteristiche di isolamento

Categoria di sovratensione	II
Grado d'inquinamento	3

Caratteristiche elettriche

Resistenza di isolamento	$\geq 100 \text{ M}\Omega$
Tensione nominale U_N	48 V AC
	60 V DC
Corrente nominale I_N	4 A

Dati di collegamento

Piedinatura

Contatto colore (definizione del segnale) contatto (opzionale)	1 (Distributore) SR (Schermatura) 1 (Maschio) 1 (Maschio)
--	---

Segnalazione

Segnalazione stato	no
Indicazione di stato disponibile	no

Indicazioni materiale

Classe di combustibilità a norma UL 94	HB
Materiale guarnizione	NBR
Materiale impugnatura	TPU, difficilmente infiammabile, autoestinguente
Materiale contatto	CuSn
Materiale superficie contatti	Ni/Au
Materiale inserto portacontatti	TPU GF
Materiale connessione a vite	Ottone, nichelato

Connettori

Connessione 1

Tipo	Maschio diritto M12 SPEEDCON
Numero di poli	4
Tipo di bloccaggio	SPEEDCON
Tipo di codifica	B

Connessione 2

1413147

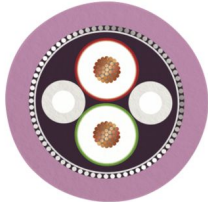
<https://www.phoenixcontact.com/it/prodotti/1413147>

Tipo	Maschio diritto M12 SPEEDCON
Numero di poli	4
Tipo di bloccaggio	SPEEDCON
Tipo di codifica	A

Cavo / linea

Lunghezza cavo	0,5 m
----------------	-------

PROFIBUS [910]

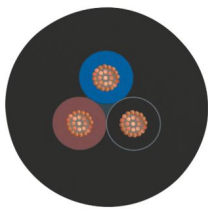
Disegno quotato	
Schermato	sì
UL AWM Style	21198 (80 °C / 300 V)
Peso della linea	90 kg/km
Tipo di cavo	PROFIBUS
Tipo cavo (sigla)	910
Tipo di segnale/categoria	PROFIBUS
Struttura dei cavi	1x2xAWG24/19
Diametro esterno conduttore	7,80 mm ±0,2 mm
Guaina esterna, materiale	PUR
Guaina esterna, colore	lilla rossastro RAL 4001
Materiale conduttore	Filo Cu stagnato
Struttura conduttore segnale linea	19x 0,13 mm
Linea segnale AWG	24
Sezione del conduttore	2x 0,25 mm ² (Linea del segnale)
Riempitore materiale	PP
Materiale isolamento fili	Foam-Skin PP
Diametro filo con guaina isolante	2,55 mm ±0,07 mm
Conduttore singolo, colore	rosso, verde
Cordatura intera	2 conduttori con 2 riempitori verso l'anima
Schermatura	Pellicola di alluminio rivestita in plastica, treccia di fili in rame stagnati
Copertura schermata ottica	85 %
Tensione nominale cavo	300 V
Tensione di prova filo/filo	1500 V (50 Hz, 1 min.)
Tensione di prova filo/schermatura	1500,00 V (50 Hz, 1 min.)
Resistenza linea	≤ 78,6 Ω/km
Resistenza di isolamento linea	≥ 5 GΩ*km

1413147

<https://www.phoenixcontact.com/it/prodotti/1413147>

Impedenza caratteristica	150 Ω \pm 10 % (3 MHz ... 20 MHz)
Capacità linea	nom. 30 pF/m
Raggio di piegatura minimo, posa fissa	40 mm
Raggio di piegatura minimo, posa mobile	65 mm
Numero dei cicli di piegatura	4000000
Raggio di piegatura	65 mm
Corsa di posizionamento	4,5 m
Velocità di posizionamento	3 m/s
Accelerazione	3 m/s ²
Numero dei cicli di piegatura	5000000
Corsa di posizionamento	4,5 m
Velocità di posizionamento	3 m/s
Accelerazione	3 m/s ²
Temperatura ambiente (esercizio)	-20 °C ... 60 °C (Cavo, inserto catene portacavi)
Assenza di alogeni	secondo DIN VDE 0472 Parte 815 a norma IEC 60754-1
Resistenza alla fiamma	UL 1581, sezione 1060 e UL 2556, sezione 9.3 (FT1) UL 1581, sezione 1100 e UL 2556, sezione 9.1 (HFT/FT2) IEC 60332-1-2
Altra resistenza	non aderente
Temperatura ambiente (esercizio)	-30 °C ... 70 °C (Cavi, posa mobile) -30 °C ... 70 °C (Cavi, posa mobile) -40 °C ... 80 °C (cavi, posa fissa)

PUR senza alogenati nero [PUR]

Disegno quotato	
Schermato	no
UL AWM Style	20549
Peso della linea	23 kg/km
Tipo di cavo	PUR senza alogenati nero
Sigla	Li9Y11Y
Tipo cavo (sigla)	PUR
Diametro esterno conduttore	3,85 mm \pm 0,15 mm
Guaina esterna, materiale	PUR
Guaina esterna, colore	grigio-nero RAL 7021
Materiale conduttore	Filo Cu nudo
Struttura conduttore segnale linea	42x 0,10 mm

1413147

<https://www.phoenixcontact.com/it/prodotti/1413147>

Linea segnale AWG	22
Sezione del conduttore	3x 0,34 mm ² (Linea del segnale)
Materiale isolamento fili	PP
Isolamento spessore parete	≥ 0,21 mm (Isolamento fili)
Diametro filo con guaina isolante	1,27 mm ±0,02 mm (Linea del segnale)
Conduttore singolo, colore	marrone, blu, nero
Cordatura intera	3 fili twistati longitudinalmente
Tensione nominale cavo	≤ 300 V
Tensione di prova cavo	≥ 3000 V
Resistenza linea	max. 58 Ω/km (a 20 °C)
Resistenza di isolamento linea	≥ 100 GΩ*km (a 20 °C)
Raggio di piegatura minimo, posa fissa	19 mm
Raggio di piegatura minimo, posa mobile	38 mm
Numero dei cicli di piegatura	10000000
Raggio di piegatura minima, inserto catene portacavi	10 x D
Raggio di piegatura	38 mm
Corsa di posizionamento	10 m
Velocità di posizionamento	3 m/s
Accelerazione	10 m/s ²
Sollecitazione di torsione	± 180 °/m
Cicli di torsione	≥ 2000000
Frequenza di torsione	35 (cicli/min.)
Assenza di alogeni	secondo DIN VDE 0472 Parte 815
Resistenza all'olio	a norma DIN EN 60811-2-1
Resistenza alla fiamma	secondo UL 758/1581 FT2
	DIN EN 60332-2-2 (20 s)
Altra resistenza	Ottima resistenza contro acidi, liscivie e solventi
	Resistenza all'idrolisi e ai microbi
	resistente ai raggi UV (secondo DIN EN ISO 4892-2-A)
Caratteristiche particolari	per catena portacavi
	privo di silicone
	senza sostanze impregnate di vernice
Temperatura ambiente (esercizio)	-25 °C ... 80 °C (Cavi, posa mobile)
	-40 °C ... 80 °C (cavi, posa fissa)

Condizioni ambientali e della vita elettrica

Condizioni ambientali

Grado di protezione	IP65
	IP67
Temperatura ambiente (esercizio)	-25 °C ... 90 °C (connettore / connectore femmina)
	-40 °C ... 80 °C (cavi, posa fissa)
	-5 °C ... 75 °C (Cavi, posa mobile)

Normative e prescrizioni

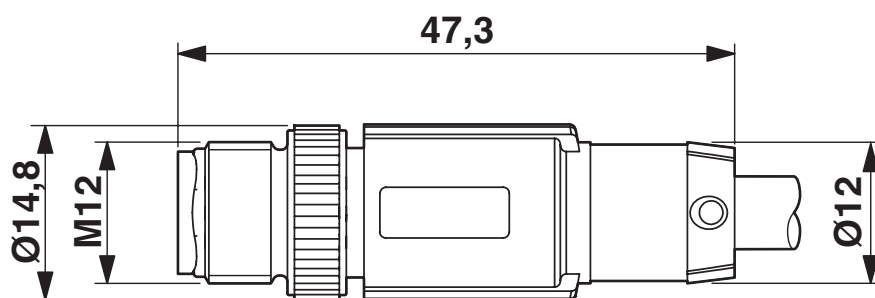
1413147

<https://www.phoenixcontact.com/it/prodotti/1413147>

Definizione norma	Connettore M12
Norme/disposizioni	IEC 61076-2-101

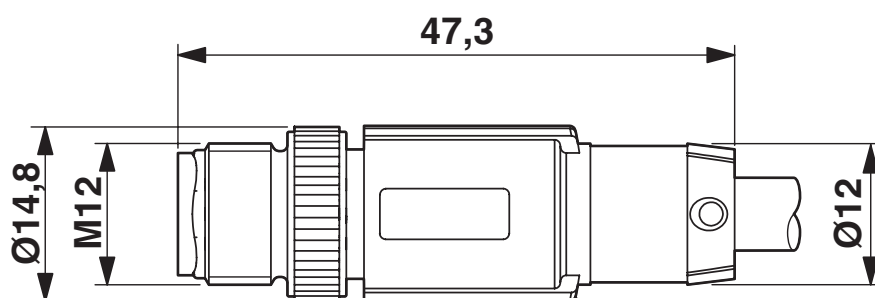
Disegni

Disegno quotato



Connettore maschio M12 SPEEDCON, diritto

Disegno quotato

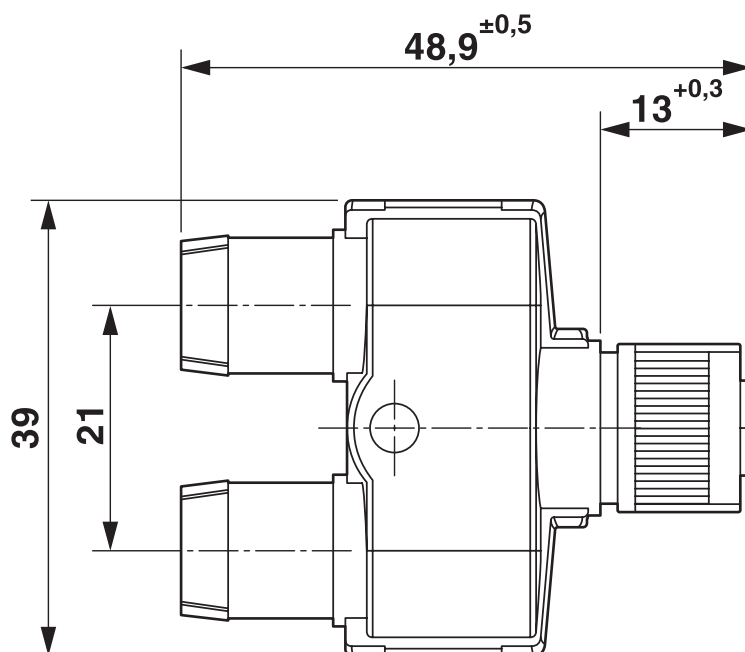


Connettore M12 x 1, diritto, schermato

1413147

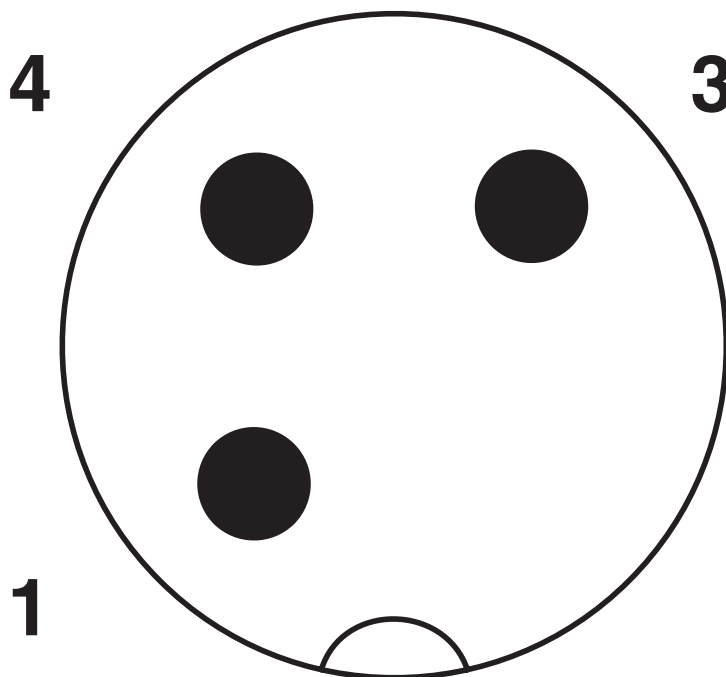
<https://www.phoenixcontact.com/it/prodotti/1413147>

Disegno quotato



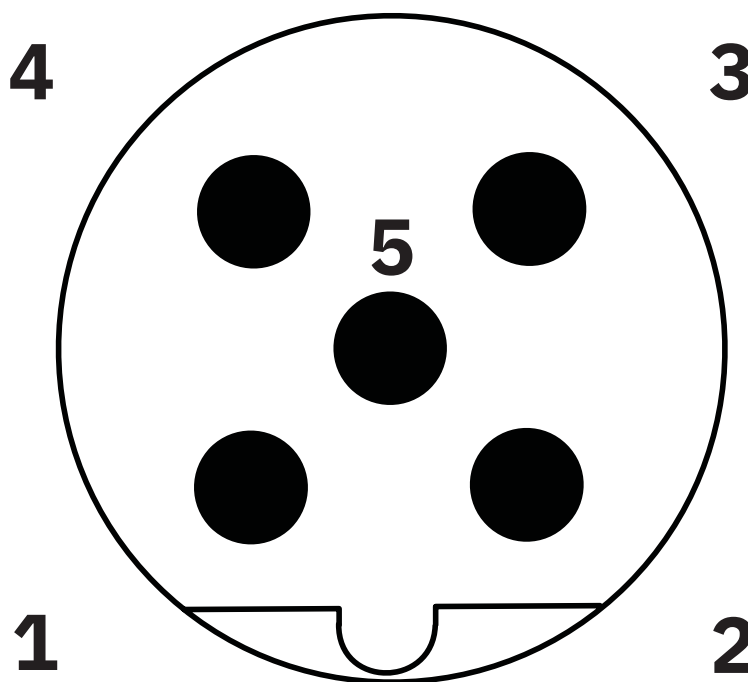
Connettore femmina M12 SPEEDCON, distributore a Y

Disegno schema



Pinning connettore M12, 3 poli, codifica A, lato maschio

Disegno schema



Pinning connettore M12, 5 poli, codifica B, lato maschio

1413147

<https://www.phoenixcontact.com/it/prodotti/1413147>

Classifiche

ECLASS

ECLASS-12.0	27440106
ECLASS-13.0	27440106

ETIM

ETIM 9.0	EC002925
----------	----------

UNSPSC

UNSPSC 21.0	31251500
-------------	----------

1413147

<https://www.phoenixcontact.com/it/prodotti/1413147>

Environmental product compliance

EU RoHS

Soddisfa i requisiti della direttiva RoHS	Sì, Nessuna deroga
---	--------------------

China RoHS

Environment friendly use period (EFUP)	EFUP-E
	Nessuna sostanza pericolosa al di sopra dei valori limite

EU REACH SVHC

Avviso di sostanza candidata REACH (n. CAS)	Nessuna sostanza con una percentuale di massa maggiore dello 0,1%
---	---

Phoenix Contact 2025 © - Tutti i diritti riservati
<https://www.phoenixcontact.com>

PHOENIX CONTACT S.p.a.
Via Bellini, 39/41
20095 Cusano Milanino (MI)
+39 02 660591
info_it@phoenixcontact.com