

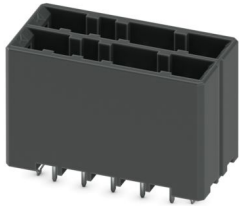
DD32H 2,2/10-V-5,08-YY - Presa base per circuiti stampati



1378309

<https://www.phoenixcontact.com/it/prodotti/1378309>

Si prega di notare che i dati visualizzati in questo PDF sono stati generati dal nostro catalogo online. I dati completi sono disponibili nella documentazione per l'utente. Si applicano le condizioni generali di utilizzo per i download.



Pres a base per circuiti stampati, colore: nero, corrente nominale: 8 A, tensione di dimensionamento (III/2): 320 V, superficie contatti: Sn, tipo di connessione del contatto: Spina, numero di file: 2, numero poli: 10, serie di prodotti: DD32H 2,2/..-V, passo: 5,08 mm, tipo di connessione: Connessione a crimpare, montaggio: Saldatura a onde, layout pin: Pinning lineare, lunghezza pin [P]: 3,8 mm, numero di pin di saldatura per potenziale: 2, sistema di spine: CONNEXIS DD, Orientamento pin d'inserimento: Standard, bloccaggio: Bloccaggio a scatto, tipo di fissaggio: Linguetta a innesto, tipo di confezione: confezionato nel cartone

I vantaggi

- Principio di montaggio noto che favorisce l'uso di inserto internazionale
- La connessione verticale permette di disporre piÙ file sul circuito stampato
- Facile sostituzione dei circuiti stampati grazie ai moduli a innesto
- Il bloccaggio a comando intuitivo protegge dalla separazione involontaria

Dati commerciali

| | |
|-------------------------------------|---|
| Codice articolo | 1378309 |
| Pezzi/conf. | 50 Pezzi |
| Quantità di ordinazione minima | 50 Pezzi |
| Nota | Produzione su ordinazione (non è possibile effettuare resi) |
| Codice vendita | AACSUC |
| Codice prodotto | AACSUC |
| GTIN | 4063151746360 |
| Peso per pezzo (confezione inclusa) | 15,88 g |
| Peso per pezzo (confezione esclusa) | 10,78 g |
| Numero tariffa doganale | 85366990 |
| Paese di origine | CN |

DD32H 2,2/10-V-5,08-YY - Presa base per circuiti stampati



1378309

<https://www.phoenixcontact.com/it/prodotti/1378309>

Dati tecnici

Caratteristiche articolo

| | |
|---|-----------------------------------|
| Tipo di prodotto | Pres a base per circuiti stampati |
| Famiglia di prodotti | DD32H 2,2/...-V |
| Linea di prodotti | CONNEXIS Connectors M |
| Numero di poli | 10 |
| Passo | 5,08 mm |
| Numero di file | 2 |
| Layout pin | Pinning lineare |
| Numero di pin di saldatura per potenziale | 2 |

Caratteristiche elettriche

Caratteristiche

| | |
|---|----------------|
| Corrente nominale I_N | 8 A |
| Tensione nominale U_N | 320 V |
| Resistività di massa | 0,9 m Ω |
| Tensione di dimensionamento (III/3) | 250 V |
| Tensione impulsiva di dimensionamento (III/3) | 4 kV |
| Tensione di dimensionamento (III/2) | 320 V |
| Tensione impulsiva di dimensionamento (III/2) | 4 kV |
| Tensione di dimensionamento (II/2) | 600 V |
| Tensione impulsiva di dimensionamento (II/2) | 4 kV |

Montaggio

| | |
|-------------------|------------------|
| Tipo di montaggio | Saldatura a onde |
| Layout pin | Pinning lineare |

Indicazioni materiale

Indicazioni materiale - contatti

| | |
|--|---|
| Nota | Conforme a WEEE/RoHS, senza materiali filiformi secondo IEC 60068-2-82/JEDEC JESD 201 |
| Materiale contatto | Lega Cu |
| Finitura superficiale | stagnatura galvanica |
| Superficie metallica zona di contatto (strato superficiale) | Stagno (3 - 5 μm Sn) |
| Superficie metallica zona di contatto (strato intermedio) | Nichel (1,3 - 3 μm Ni) |
| Superficie metallica area di saldatura (strato superficiale) | Stagno (3 - 5 μm Sn) |
| Superficie metallica area di saldatura (strato intermedio) | Nichel (1,3 - 3 μm Ni) |

Indicazioni materiale - custodia

| | |
|---------------------------|-------------|
| Colore (Custodia) | nero (9005) |
| Materiale isolante | PBT |
| Gruppo materiale isolante | II |

DD32H 2,2/10-V-5,08-YY - Presa base per circuiti stampati

1378309

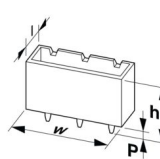
<https://www.phoenixcontact.com/it/prodotti/1378309>

| | |
|--|----------------------|
| CTI secondo IEC 60112 | $400 \leq CTI < 600$ |
| Classe di combustibilità a norma UL 94 | V0 |

Note

| | |
|---------------------------|---|
| Informazioni sul contatto | Secondo la norma DIN EN 61984, questi connettori non hanno potenza di commutazione (COC). Per un impiego conforme alla destinazione d'uso, essi non devono essere inseriti o scollegati quando sono ancora sotto tensione o sotto carico. |
|---------------------------|---|

Dimensioni

| | |
|--------------------------------|--|
| Disegno quotato |  |
| Passo | 5,08 mm |
| Larghezza [w] | 34,32 mm |
| Altezza [h] | 25,4 mm |
| Lunghezza [l] | 16,97 mm |
| Altezza di installazione | 21,6 mm |
| Lunghezza codoli a saldare [P] | 3,8 mm |
| Dimensioni dei codoli | 0,65 x 0,64 mm |

Design del circuito stampato

| | |
|---------------|--------|
| Diametro foro | 1,1 mm |
| | 2 mm |

Controlli meccanici

Controllo visivo

| | |
|--------------------|--------------------------|
| Specifica di prova | DIN EN 60512-1-1:2003-01 |
| Risultato | Prova superata |

Controllo dimensionale

| | |
|--------------------|--------------------------|
| Specifica di prova | DIN EN 60512-1-2:2003-01 |
| Risultato | Prova superata |

Resistenza delle scritte

| | |
|--------------------|---------------------------|
| Specifica di prova | DIN EN 60068-2-70:1996-07 |
| Risultato | Prova superata |

Polarizzazione e codifica

| | |
|--------------------|---------------------------|
| Specifica di prova | DIN EN 60512-13-5:2006-11 |
| Risultato | Prova superata |

Portacontatti in uso

| | |
|--------------------|---------------------------|
| Specifica di prova | DIN EN 60512-15-1:2009-03 |
|--------------------|---------------------------|

DD32H 2,2/10-V-5,08-YY - Presa base per circuiti stampati



1378309

<https://www.phoenixcontact.com/it/prodotti/1378309>

| | |
|--|----------------|
| Settori d'applicazione portacontatti Applicazione >20 N | Prova superata |
| Forza di inserzione/trazione | |
| Risultato | Prova superata |
| Numero di cicli | 25 |
| Forza di inserzione per polo circa | 4 N |
| Forza di trazione per polo circa | 4 N |

Controlli elettrici

Prova termica | Gruppo di controllo C

| | |
|------------------------|--------------------------|
| Specifica di prova | DIN EN 60512-5-1:2003-01 |
| Numero di poli testati | 20 |

Resistenza di isolamento

| | |
|--|--------------------------|
| Specifica di prova | DIN EN 60512-3-1:2003-01 |
| Resistenza di isolamento tra poli contigui | > 5 MΩ |

Distanze di isolamento in aria e superficiale |

| | |
|--|----------------------|
| Specifica di prova | IEC 60664-1:2020-05 |
| Gruppo materiale isolante | II |
| Resistenza alle correnti superficiali (DIN EN 60112 (VDE 0303-11)) | CTI ≥400 fino a <600 |
| Tensione di isolamento di nominale (III/3) | 250 V |
| Tensione impulsiva nominale (III/3) | 4 kV |
| valore minimo della distanza di isolamento in aria - campo disomogeneo (III/3) | 3 mm |
| valore minimo della distanza di isolamento superficiale (III/3) | 3,6 mm |
| Tensione di isolamento di nominale (III/2) | 320 V |
| Tensione impulsiva nominale (III/2) | 4 kV |
| valore minimo della distanza di isolamento in aria - campo disomogeneo (III/2) | 3 mm |
| valore minimo della distanza di isolamento superficiale (III/2) | 3 mm |
| Tensione di isolamento di nominale (II/2) | 600 V |
| Tensione impulsiva nominale (II/2) | 4 kV |
| valore minimo della distanza di isolamento in aria - campo disomogeneo (II/2) | 3 mm |
| valore minimo della distanza di isolamento superficiale (II/2) | 4,5 mm |

Condizioni ambientali e della vita elettrica

Prova vibrazioni

| | |
|--------------------|--|
| Specifica di prova | DIN EN 60068-2-6 (VDE 0468-2-6):2008-10 |
| Frequenza | 10 - 150 - 10 Hz |
| Velocità sweep | 1 ottavo/min |
| Ampiezza | 0,35 mm (10 Hz ... 60,1 Hz) |
| Accelerazione | 50 m/s ² (60,1 Hz ... 150 Hz) |

DD32H 2,2/10-V-5,08-YY - Presa base per circuiti stampati



1378309

<https://www.phoenixcontact.com/it/prodotti/1378309>

| | |
|--------------------------|---------------|
| Durata di prova per asse | 2,5 h |
| Direzioni di prova | Asse X, Y e Z |

Controllo della vita elettrica

| | |
|---|---|
| Specifica di prova | DIN EN 60512-9-1 (VDE 0687-512-9-1):2010-12 |
| Tensione impulsiva verticale sul livello del mare | 4,8 kV |
| Resistività di massa R ₁ | 0,9 mΩ |
| Resistività di massa R ₂ | 1 mΩ |
| Cicli di manovra | 25 |

Controllo climatico

| | |
|---|---|
| Specifica di prova | DIN EN ISO 6988:1997-03 |
| Sollecitazione per effetto della corrosione | 0,2 dm ³ SO ₂ su 300 dm ³ /40 °C/1 ciclo |
| Sollecitazione per effetto del calore | 105 °C/168 h |
| Tensione alternata fissa | 2,21 kV |

Urti

| | |
|--------------------|---|
| Specifica di prova | DIN EN 60068-2-27 (VDE 0468-2-27):2010-02 |
| Forma d'urto | Semisinusoidale |
| Accelerazione | 30g |
| Durata urti | 11 ms |
| Direzioni di prova | Asse X, Y e Z (pos. e neg.) |

Condizioni ambientali

| | |
|---|--|
| Temperatura ambiente (esercizio) | -55 °C ... 105 °C (a seconda della curva di declassamento) |
| Temperatura ambiente (stoccaggio/trasporto) | -40 °C ... 70 °C |
| Umidità dell'aria relativa (trasporto e stoccaggio) | 30 % ... 70 % |
| Temperatura ambiente (montaggio) | -5 °C ... 100 °C |

Informazioni sull'imballaggio

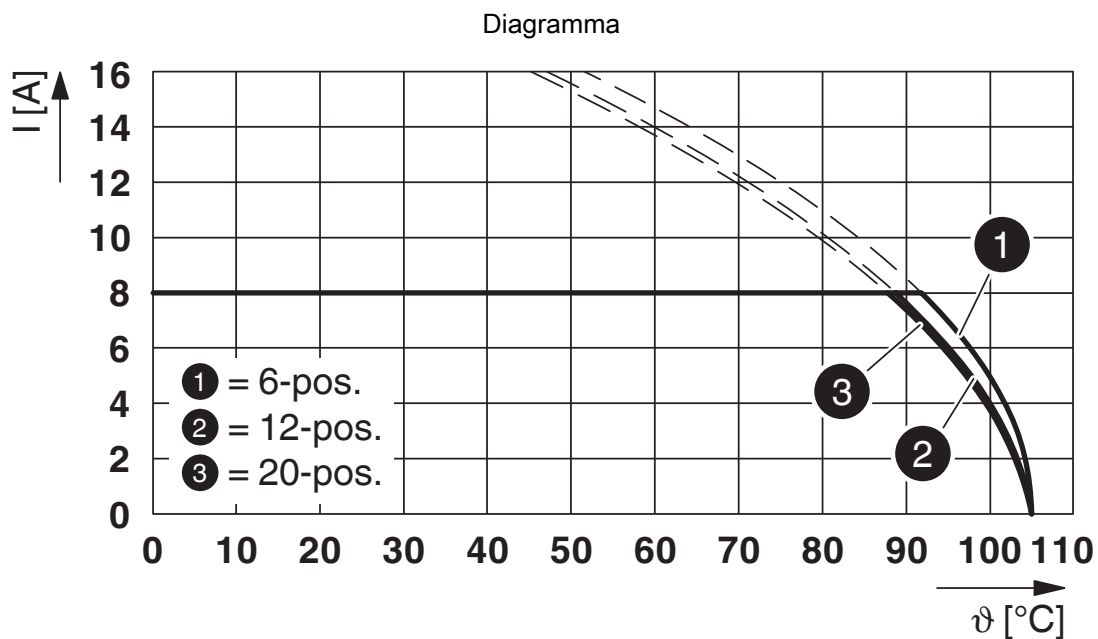
| | |
|------------|--------------------------|
| Confezione | confezionato nel cartone |
|------------|--------------------------|

DD32H 2,2/10-V-5,08-YY - Presa base per circuiti stampati

1378309

<https://www.phoenixcontact.com/it/prodotti/1378309>

Disegni



Tipo: DD32PC 2,2/...-5,08-YY con DD32H 2,2/...-V-5,08-YY

DD32H 2,2/10-V-5,08-YY - Presa base per circuiti stampati




1378309

<https://www.phoenixcontact.com/it/prodotti/1378309>

Omologazioni

 To download certificates, visit the product detail page: <https://www.phoenixcontact.com/it/prodotti/1378309>

|  UL Recognized ID omologazione: E118976-20240617 | | | | |
|---|-------------------------|-------------------------|-------------|-----------------------|
| | Tensione nominale U_N | Corrente nominale I_N | Sezione AWG | Sezione mm^2 |
| | 250 V | 8,5 A | - | - |

DD32H 2,2/10-V-5,08-YY - Presa base per circuiti stampati



1378309

<https://www.phoenixcontact.com/it/prodotti/1378309>

Classifiche

ECLASS

| | |
|-------------|----------|
| ECLASS-12.0 | 27460201 |
| ECLASS-13.0 | 27460201 |

ETIM

| | |
|----------|----------|
| ETIM 9.0 | EC002637 |
|----------|----------|

DD32H 2,2/10-V-5,08-YY - Presa base per circuiti stampati



1378309

<https://www.phoenixcontact.com/it/prodotti/1378309>

Environmental product compliance

EU RoHS

| | |
|---|--------------------|
| Soddisfa i requisiti della direttiva RoHS | Sì, Nessuna deroga |
|---|--------------------|

China RoHS

| | |
|--|---|
| Environment friendly use period (EFUP) | EFUP-E |
| | Nessuna sostanza pericolosa al di sopra dei valori limite |

EU REACH SVHC

| | |
|---|---|
| Avviso di sostanza candidata REACH (n. CAS) | Nessuna sostanza con una percentuale di massa maggiore dello 0,1% |
|---|---|

Phoenix Contact 2025 © - Tutti i diritti riservati
<https://www.phoenixcontact.com>

PHOENIX CONTACT S.p.a.
Via Bellini, 39/41
20095 Cusano Milanino (MI)
+39 02 660591
info_it@phoenixcontact.com