

# EV-T2CCS-MF-M4X10-CTS - Kit di riparazione



1281249

<https://www.phoenixcontact.com/it/prodotti/1281249>

Si prega di notare che i dati visualizzati in questo PDF sono stati generati dal nostro catalogo online. I dati completi sono disponibili nella documentazione per l'utente. Si applicano le condizioni generali di utilizzo per i download.



CHARX connect, CCS tipo 2, Kit di riparazione, Accessori, custodia: nero, con supporto contatti in DC con parte anteriore integrata dei contatti in DC, con parte frontale del connettore sostituibile, con 5 viti a testa piatta M4X10 con impronta di sicurezza Torx (IPR TORX PLUS®), per la sostituzione della parte frontale dei connettori di ricarica lato veicolo, IEC 62196-3-1, Sostituzione senza svuotare il liquido di raffreddamento

## Descrizione del prodotto

Kit di riparazione con telai del piano di inserimento intercambiabile per connettori per la ricarica lato veicolo in DC HPC CCS Tipo 2

## I vantaggi

- Gamma prodotti completa
- Sviluppato e prodotto secondo gli standard automobilistici IATF 16949 e ISO 9001
- Sostituzione di facile manutenzione del telaio del piano d'inserimento senza svuotare il liquido refrigerante

## Dati commerciali

Codice articolo	1281249
Pezzi/conf.	1 Pezzi
Quantità di ordinazione minima	1 Pezzi
Codice vendita	XWBAFD
Codice prodotto	XWBAFD
GTIN	4063151479701
Peso per pezzo (confezione inclusa)	303,4 g
Peso per pezzo (confezione esclusa)	303,4 g
Numero tariffa doganale	85389099
Paese di origine	DE

## Dati tecnici

### Note

Note generali	Sostituzione senza svuotare il liquido di raffreddamento
Note generali	La custodia del connettore di ricarica del veicolo non deve essere aperto per sostituire il telaio del piano di inserimento.
Note generali	<p>Nota bene: all'inizio del progetto della serie HPC 500 A, sono state utilizzate viti con impronta speciale nella parte frontale del connettore e sui contatti di potenza DC. Per allentarle, è possibile procurarsi l'utensile corrispondente con il codice articolo 1577138.</p> <p>Da dicembre 2020, a partire dal lotto numero 76401, vengono utilizzate uniformemente viti con 20 IPR TORX PLUS®.</p> <p>Inoltre, acquistando un set di riparazione da Phoenix Contact, riceverete sempre le viti con la nuova impronta IPR TORX PLUS®.</p>

### Caratteristiche articolo

Tipo di prodotto	Kit di riparazione
Famiglia di prodotti	CHARX connect
Applicazione	per la sostituzione della parte frontale dei connettori di ricarica lato veicolo
Esecuzione	Accessori
Dotazione	<p>con supporto contatti in DC con parte anteriore integrata dei contatti in DC</p> <p>con parte frontale del connettore sostituibile</p> <p>con 5 viti a testa piatta M4X10 con impronta di sicurezza Torx (IPR TORX PLUS®)</p>
Standard di ricarica	CCS tipo 2
Modalità di carica	Mode 4

### Indicazioni materiale

Colore (Custodia)	nero (9005)
-------------------	-------------

### Condizioni ambientali e della vita elettrica

#### Condizioni ambientali

Temperatura ambiente (esercizio)	-30 °C ... 50 °C
Temperatura ambiente (stoccaggio/trasporto)	-40 °C ... 80 °C

### Normative e prescrizioni

#### Norme

Norme/Disposizioni	IEC 62196-3-1
--------------------	---------------

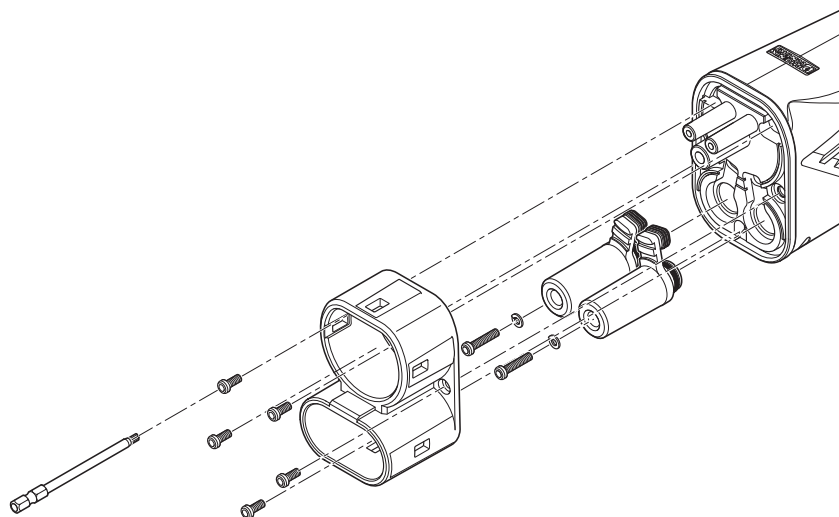
# EV-T2CCS-MF-M4X10-CTS - Kit di riparazione

1281249

<https://www.phoenixcontact.com/it/prodotti/1281249>

## Disegni

Disegno schema



Schema di montaggio

# EV-T2CCS-MF-M4X10-CTS - Kit di riparazione



1281249

<https://www.phoenixcontact.com/it/prodotti/1281249>

## Classifiche

### ECLASS

ECLASS-12.0	27144792
ECLASS-13.0	27144792

### ETIM

ETIM 9.0	EC002884
----------	----------

### UNSPSC

UNSPSC 21.0	39121500
-------------	----------

1281249

<https://www.phoenixcontact.com/it/prodotti/1281249>

## Environmental product compliance

### EU RoHS

Soddisfa i requisiti della direttiva RoHS	Sì, Nessuna deroga
---	--------------------

### China RoHS

Environment friendly use period (EFUP)	EFUP-10
	Una tabella per la dichiarazione China RoHS in base all'articolo è disponibile nell'area di download di ciascun articolo alla voce "Dichiarazione del produttore". Per tutti gli articoli con EFUP-E non viene allestita né richiesta alcuna tabella per la dichiarazione China RoHS.

### EU REACH SVHC

Avviso di sostanza candidata REACH (n. CAS)	Nessuna sostanza con una percentuale di massa maggiore dello 0,1%
---	---

Phoenix Contact 2025 © - Tutti i diritti riservati  
<https://www.phoenixcontact.com>

PHOENIX CONTACT S.p.a.  
Via Bellini, 39/41  
20095 Cusano Milanino (MI)  
+39 02 660591  
[info\\_it@phoenixcontact.com](mailto:info_it@phoenixcontact.com)