

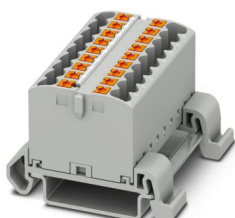
# PTFIX 18X2,5-NS35A GY-EX - Blocco distributore



1221479

<https://www.phoenixcontact.com/it/prodotti/1221479>

Si prega di notare che i dati visualizzati in questo PDF sono stati generati dal nostro catalogo online. I dati completi sono disponibili nella documentazione per l'utente. Si applicano le condizioni generali di utilizzo per i download.



## I vantaggi

- Certificazione EX-e
- Risparmio di spazio fino al 50 % sulla guida di supporto grazie al montaggio trasversale
- Impiego flessibile grazie al montaggio su guida DIN, montaggio diretto o incollatura
- Risparmio di tempo grazie al collegamento dei conduttori mediante tecnologia a innesto diretto Push-in senza l'utilizzo di utensili
- Risparmio di tempo fino all'80 % grazie ai blocchi pronti all'uso, senza la necessità di ponticellamento
- Cablaggio chiaro grazie a undici diverse varianti di colore

## Dati commerciali

Codice articolo	1221479
Pezzi/conf.	8 Pezzi
Quantità di ordinazione minima	8 Pezzi
Codice vendita	BEA115
Codice prodotto	BEA115
GTIN	4063151308865
Peso per pezzo (confezione inclusa)	36,28 g
Peso per pezzo (confezione esclusa)	22,22 g
Paese di origine	PL

## Dati tecnici

## Note

Nota per il funzionamento

i blocchi sono ponticellabili tra di loro sopra il vano conduttori, per ponticelli a innesto adatti, vedere accessori

## Caratteristiche articolo

Tipo di prodotto	Morsetto di distribuzione
Numero di file	1
Potenziali	1

## Caratteristiche di isolamento

Categoria di sovratensione	III
Grado d'inquinamento	3

## Caratteristiche elettriche

Tensione impulsiva di dimensionamento	8 kV
Potenza dissipata massima in condizioni nominali	0,77 W

## Dati di collegamento

Lunghezza del tratto da spelare	8 mm ... 10 mm
---------------------------------	----------------

## Dati EX

## Dati nominali (ATEX/IECEx)

Siglatura	Ex II 2 G Ex eb IIC Gb
Range di temperatura d'impiego	-60 °C ... 110 °C
Accessori certificati Ex	1204517 SZF 1-0,6X3,5
	3022276 CLIPFIX 35-5
	3022218 CLIPFIX 35
Lista ponticelli	Ponticello a innesto / FBS 2-5 / 3030161
Dati di ponticellamento	23 A (2,5 mm²)
Aumento di temperatura Ex	40 K (22,5 A / 2,5 mm²)
Tensione di isolamento nominale	400 V
Uscita	(permanente)

## Piano Ex Generalità

Tensione nominale	440 V
Corrente nominale	22,5 A (2,5 mm²)
Corrente di carico massima	27 A (4 mm²)
Resistività di massa	0,75 mΩ

## Dati di collegamento Ex Generalità

Sezione nominale	2,5 mm²
Sezione di dimensionamento AWG	14
Dati di collegamento conduttori rigidi	0,14 mm² ... 4 mm²

# PTFIX 18X2,5-NS35A GY-EX - Blocco distributore



1221479

<https://www.phoenixcontact.com/it/prodotti/1221479>

Dati di collegamento AWG	26 ... 12
Dati di collegamento conduttori flessibili	0,14 mm² ... 2,5 mm²
Dati di collegamento AWG	26 ... 14

## Dimensioni

Larghezza	46,9 mm
Altezza	45,7 mm
Profondità su NS 35/7,5	30,9 mm

## Indicazioni materiale

Colore	grigio (RAL 7042)
Classe di combustibilità a norma UL 94	V0
Gruppo materiale isolante	I
Materiale isolante	PA

## Caratteristiche meccaniche

### Dati meccanici

Parete laterale aperta	No
------------------------	----

## Condizioni ambientali e della vita elettrica

### Condizioni ambientali

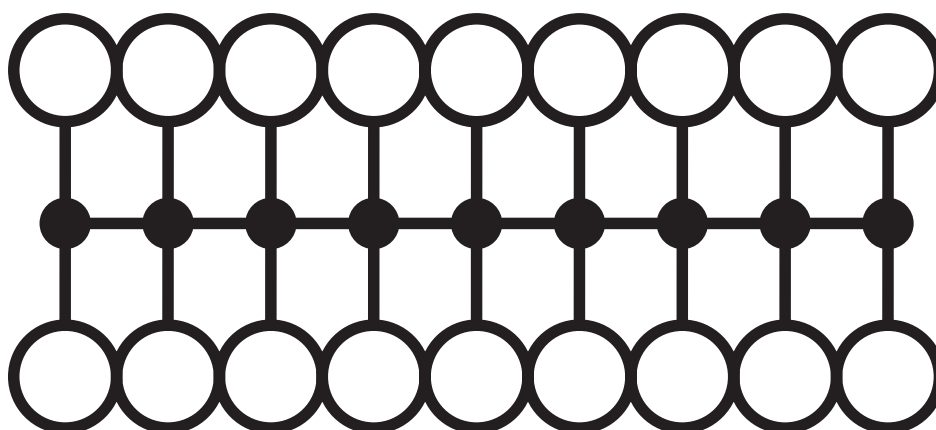
Temperatura ambiente (esercizio)	-60 °C ... 110 °C (Intervallo di temperatura di esercizio compreso l'autoriscaldamento, temperatura di esercizio massima a breve termine cfr. RTI Elec.)
Temperatura ambiente (stoccaggio/trasporto)	-25 °C ... 60 °C (per breve durata, non oltre le 24 h, da -60 °C °C a +70 °C)
Temperatura ambiente (montaggio)	-5 °C ... 70 °C
Temperatura ambiente (attivazione)	-5 °C ... 70 °C
Umidità dell'aria consentita (esercizio)	20 % ... 90 %
Umidità dell'aria consentita (stoccaggio/trasporto)	30 % ... 70 %

## Montaggio

Tipo di montaggio	NS 35/7,5
	NS 35/15

## Disegni

Schema di collegamento



# PTFIX 18X2,5-NS35A GY-EX - Blocco distributore



1221479

<https://www.phoenixcontact.com/it/prodotti/1221479>

## Omologazioni

To download certificates, visit the product detail page: <https://www.phoenixcontact.com/it/prodotti/1221479>



**IECEx**

ID omologazione: IECExSEV21.0023U



**ATEX**

ID omologazione: SEV21ATEX0557U



**CCC**

ID omologazione: 2022122313115884



**UKCA-EX**

ID omologazione: CML 22UKEX3672U

# PTFIX 18X2,5-NS35A GY-EX - Blocco distributore



1221479

<https://www.phoenixcontact.com/it/prodotti/1221479>

## Classifiche

### ECLASS

ECLASS-13.0	27250118
-------------	----------

### ETIM

ETIM 9.0	EC000897
----------	----------

### UNSPSC

UNSPSC 21.0	39121400
-------------	----------

1221479

<https://www.phoenixcontact.com/it/prodotti/1221479>

## Environmental product compliance

### EU RoHS

Soddisfa i requisiti della direttiva RoHS	Sì, Nessuna deroga
---	--------------------

### China RoHS

Environment friendly use period (EFUP)	EFUP-E
	Nessuna sostanza pericolosa al di sopra dei valori limite

### EU REACH SVHC

Avviso di sostanza candidata REACH (n. CAS)	Nessuna sostanza con una percentuale di massa maggiore dello 0,1%
---	---

Phoenix Contact 2025 © - Tutti i diritti riservati  
<https://www.phoenixcontact.com>

PHOENIX CONTACT S.p.a.  
Via Bellini, 39/41  
20095 Cusano Milanino (MI)  
+39 02 660591  
[info\\_it@phoenixcontact.com](mailto:info_it@phoenixcontact.com)