

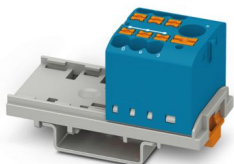
PTFIX 6/6X2,5-NS35 BU-EX - Blocco distributore



1221457

<https://www.phoenixcontact.com/it/prodotti/1221457>

Si prega di notare che i dati visualizzati in questo PDF sono stati generati dal nostro catalogo online. I dati completi sono disponibili nella documentazione per l'utente. Si applicano le condizioni generali di utilizzo per i download.



I vantaggi

- Certificazione EX-e
- Impiego flessibile grazie al montaggio su guida DIN, montaggio diretto o incollatura
- Cablaggio chiaro grazie a undici diverse varianti di colore
- Risparmio di tempo grazie al collegamento dei conduttori mediante tecnologia a innesto diretto Push-in senza l'utilizzo di utensili
- Risparmio di tempo fino all'80 % grazie ai blocchi pronti all'uso, senza la necessità di ponticellamento
- Risparmio di spazio fino al 50 % sulla guida di supporto grazie al montaggio trasversale

Dati commerciali

Codice articolo	1221457
Pezzi/conf.	10 Pezzi
Quantità di ordinazione minima	10 Pezzi
Codice vendita	BEA122
Codice prodotto	BEA122
GTIN	4063151309657
Peso per pezzo (confezione inclusa)	24,13 g
Peso per pezzo (confezione esclusa)	22,22 g
Paese di origine	PL

Dati tecnici

Note

Nota per il funzionamento

i blocchi sono ponticellabili tra di loro sopra il vano conduttori, per ponticelli a innesto adatti, vedere accessori

Caratteristiche articolo

Tipo di prodotto	Morsetto di distribuzione
Numero di file	1
Potenziali	1

Caratteristiche di isolamento

Categoria di sovratensione	III
Grado d'inquinamento	3

Caratteristiche elettriche

Tensione impulsiva di dimensionamento	8 kV
Potenza dissipata massima in condizioni nominali	0,77 W

Dati EX

Dati nominali (ATEX/IECEx)

Siglatura	Ex II 2 G Ex eb IIC Gb
Range di temperatura d'impiego	-60 °C ... 110 °C
Accessori certificati Ex	1204517 SZF 1-0,6X3,5
	3022276 CLIPFIX 35-5
	3022218 CLIPFIX 35
Lista ponticelli	Ponticello a innesto / FBS 2-5 / 3030161
Dati di ponticellamento	23 A (10 mm ²)
Aumento di temperatura Ex	40 K (40 A / 6 mm ²)
Tensione di isolamento nominale	400 V
Uscita	(permanente)

Piano Ex Generalità

Tensione nominale	440 V
Corrente cumulativa massima	55 A (10 mm ²)
Uscita	(permanente)

Piano Ex Presa

Corrente nominale	22,5 A (2,5 mm ²)
Corrente di carico massima	27 A (4 mm ²)
Resistività di massa	0,5 mΩ

Dati di collegamento Ex Presa

Lunghezza del tratto da spelare	8 mm ... 10 mm
Sezione nominale	2,5 mm ²

PTFIX 6/6X2,5-NS35 BU-EX - Blocco distributore



1221457

<https://www.phoenixcontact.com/it/prodotti/1221457>

Sezione di dimensionamento AWG	14
Dati di collegamento conduttori rigidi	0,14 mm ² ... 4 mm ²
Dati di collegamento AWG	26 ... 12
Dati di collegamento conduttori flessibili	0,14 mm ² ... 2,5 mm ²
Dati di collegamento AWG	26 ... 14
Uscita	(permanente)

Piano Ex Connessione collettiva

Corrente nominale	40 A (6 mm ²)
Corrente di carico massima	55 A (10 mm ²)
Resistività di massa	0,2 mΩ

Dati di collegamento Ex Connessione collettiva

Lunghezza del tratto da spelare	10 mm ... 12 mm
Sezione nominale	6 mm ²
Sezione di dimensionamento AWG	10
Dati di collegamento conduttori rigidi	0,5 mm ² ... 10 mm ²
Dati di collegamento AWG	20 ... 8
Dati di collegamento conduttori flessibili	0,5 mm ² ... 10 mm ²
Dati di collegamento AWG	20 ... 8

Dimensioni

Larghezza	28,6 mm
Altezza	58,1 mm
Profondità su NS 15	30,4 mm
Profondità su NS 35/7,5	32,4 mm

Indicazioni materiale

Colore	blu (RAL 5015)
Classe di combustibilità a norma UL 94	V0
Gruppo materiale isolante	I
Materiale isolante	PA

Caratteristiche meccaniche

Dati meccanici

Parete laterale aperta	No
------------------------	----

Condizioni ambientali e della vita elettrica

Condizioni ambientali

Temperatura ambiente (esercizio)	-60 °C ... 110 °C (Intervallo di temperatura di esercizio compreso l'autoriscaldamento, temperatura di esercizio massima a breve termine cfr. RTI Elec.)
Temperatura ambiente (stoccaggio/trasporto)	-25 °C ... 60 °C (per breve durata, non oltre le 24 h, da -60 °C °C a +70 °C)
Temperatura ambiente (montaggio)	-5 °C ... 70 °C

PTFIX 6/6X2,5-NS35 BU-EX - Blocco distributore



1221457

<https://www.phoenixcontact.com/it/prodotti/1221457>

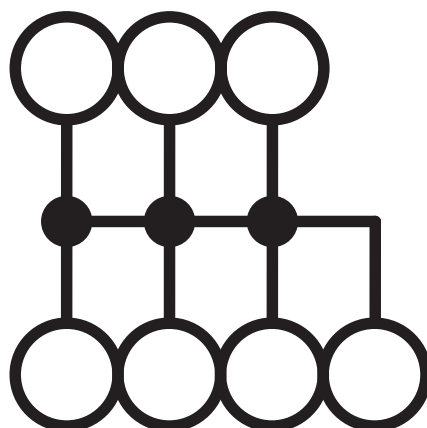
Temperatura ambiente (attivazione)	-5 °C ... 70 °C
Umidità dell'aria consentita (esercizio)	20 % ... 90 %
Umidità dell'aria consentita (stoccaggio/trasporto)	30 % ... 70 %

Montaggio

Tipo di montaggio	NS 35/7,5
	NS 35/15

Disegni

Schema di collegamento



1221457

<https://www.phoenixcontact.com/it/prodotti/1221457>

Omologazioni

📄 To download certificates, visit the product detail page: <https://www.phoenixcontact.com/it/prodotti/1221457>



IECEx

ID omologazione: IECExSEV21.0023U



ATEX

ID omologazione: SEV21ATEX0557U



CCC

ID omologazione: 2022122313115884



UKCA-EX

ID omologazione: CML 22UKEX3672U

PTFIX 6/6X2,5-NS35 BU-EX - Blocco distributore



1221457

<https://www.phoenixcontact.com/it/prodotti/1221457>

Classifiche

ECLASS

ECLASS-13.0	27250118
-------------	----------

ETIM

ETIM 9.0	EC000897
----------	----------

UNSPSC

UNSPSC 21.0	39121400
-------------	----------

1221457

<https://www.phoenixcontact.com/it/prodotti/1221457>

Environmental product compliance

EU RoHS

Soddisfa i requisiti della direttiva RoHS	Sì, Nessuna deroga
---	--------------------

China RoHS

Environment friendly use period (EFUP)	EFUP-E
	Nessuna sostanza pericolosa al di sopra dei valori limite

EU REACH SVHC

Avviso di sostanza candidata REACH (n. CAS)	Nessuna sostanza con una percentuale di massa maggiore dello 0,1%
---	---

Phoenix Contact 2025 © - Tutti i diritti riservati
<https://www.phoenixcontact.com>

PHOENIX CONTACT S.p.a.
Via Bellini, 39/41
20095 Cusano Milanino (MI)
+39 02 660591
info_it@phoenixcontact.com