

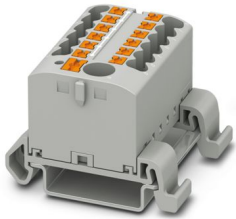
PTFIX 6/12X2,5-NS35A GY-EX - Blocco distributore



1221436

<https://www.phoenixcontact.com/it/prodotti/1221436>

Si prega di notare che i dati visualizzati in questo PDF sono stati generati dal nostro catalogo online. I dati completi sono disponibili nella documentazione per l'utente. Si applicano le condizioni generali di utilizzo per i download.



I vantaggi

- Certificazione EX-e
- Risparmio di spazio fino al 50 % sulla guida di supporto grazie al montaggio trasversale
- Impiego flessibile grazie al montaggio su guida DIN, montaggio diretto o incollatura
- Risparmio di tempo grazie al collegamento dei conduttori mediante tecnologia a innesto diretto Push-in senza l'utilizzo di utensili
- Risparmio di tempo fino all'80 % grazie ai blocchi pronti all'uso, senza la necessità di ponticellamento
- Cablaggio chiaro grazie a undici diverse varianti di colore

Dati commerciali

Codice articolo	1221436
Pezzi/conf.	8 Pezzi
Quantità di ordinazione minima	8 Pezzi
Codice vendita	BEA123
Codice prodotto	BEA123
GTIN	4063151309435
Peso per pezzo (confezione inclusa)	34,168 g
Peso per pezzo (confezione esclusa)	22,22 g
Paese di origine	PL

Dati tecnici

Note

Nota per il funzionamento	i blocchi sono ponticellabili tra di loro sopra il vano conduttori, per ponticelli a innesto adatti, vedere accessori
---------------------------	---

Note generali

Nota	La corrente di carico max. dei singoli punti di collegamento non deve essere superata.
	Per le applicazioni di distribuzione dell'alimentazione, è necessario osservare la norma IEC 60364-4-43:2008, modificata + Corrigendum Ott. 2008 (DIN VDE 0100-430:2010-10) sezione 433.2 ff!

Caratteristiche articolo

Tipo di prodotto	Morsetto di distribuzione
Numero di file	1
Potenziali	1

Caratteristiche di isolamento

Categoria di sovratensione	III
Grado d'inquinamento	3

Caratteristiche elettriche

Tensione impulsiva di dimensionamento	8 kV
Potenza dissipata massima in condizioni nominali	0,77 W

Dati di collegamento

Lunghezza del tratto da spelare	8 mm ... 10 mm
---------------------------------	----------------

Dati EX

Dati nominali (ATEX/IECEx)

Siglatura	Ⓜ II 2 G Ex eb IIC Gb
Range di temperatura d'impiego	-60 °C ... 110 °C
Accessori certificati Ex	1204517 SZF 1-0,6X3,5 3022276 CLIPFIX 35-5 3022218 CLIPFIX 35
Lista ponticelli	Ponticello a innesto / FBS 2-5 / 3030161
Dati di ponticellamento	23 A (10 mm ²)
Aumento di temperatura Ex	40 K (40 A / 6 mm ²)
Tensione di isolamento nominale	400 V
Uscita	(permanente)

Piano Ex Generalità

Tensione nominale	440 V
Corrente cumulativa massima	55 A (10 mm ²)

PTFIX 6/12X2,5-NS35A GY-EX - Blocco distributore



1221436

<https://www.phoenixcontact.com/it/prodotti/1221436>

Uscita	(permanente)
--------	--------------

Piano Ex Presa

Corrente nominale	22,5 A (2,5 mm ²)
Corrente di carico massima	27 A (4 mm ²)
Resistività di massa	0,5 mΩ

Dati di collegamento Ex Presa

Lunghezza del tratto da spelare	8 mm ... 10 mm
Sezione nominale	2,5 mm ²
Sezione di dimensionamento AWG	14
Dati di collegamento conduttori rigidi	0,14 mm ² ... 4 mm ²
Dati di collegamento AWG	26 ... 12
Dati di collegamento conduttori flessibili	0,14 mm ² ... 2,5 mm ²
Dati di collegamento AWG	26 ... 14
Uscita	(permanente)

Piano Ex Connessione collettiva

Corrente nominale	40 A (6 mm ²)
Corrente di carico massima	55 A (10 mm ²)
Resistività di massa	0,2 mΩ

Dati di collegamento Ex Connessione collettiva

Lunghezza del tratto da spelare	10 mm ... 12 mm
Sezione nominale	6 mm ²
Sezione di dimensionamento AWG	10
Dati di collegamento conduttori rigidi	0,5 mm ² ... 10 mm ²
Dati di collegamento AWG	20 ... 8
Dati di collegamento conduttori flessibili	0,5 mm ² ... 10 mm ²
Dati di collegamento AWG	20 ... 8

Dimensioni

Larghezza	41 mm
Altezza	45,7 mm
Profondità su NS 35/7,5	30,9 mm

Indicazioni materiale

Colore	grigio (RAL 7042)
Classe di combustibilità a norma UL 94	V0
Gruppo materiale isolante	I
Materiale isolante	PA

Caratteristiche meccaniche

Dati meccanici

Parete laterale aperta	No
------------------------	----

1221436

<https://www.phoenixcontact.com/it/prodotti/1221436>

Condizioni ambientali e della vita elettrica

Condizioni ambientali

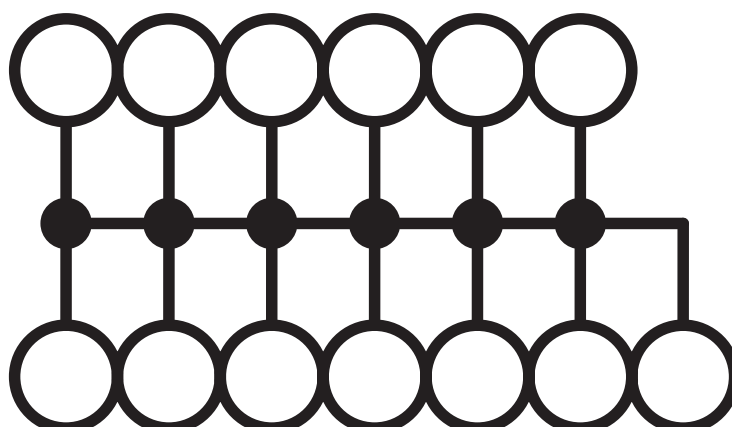
Temperatura ambiente (esercizio)	-60 °C ... 110 °C (Intervallo di temperatura di esercizio compreso l'autoriscaldamento, temperatura di esercizio massima a breve termine cfr. RTI Elec.)
Temperatura ambiente (stoccaggio/trasporto)	-25 °C ... 60 °C (per breve durata, non oltre le 24 h, da -60 °C °C a +70 °C)
Temperatura ambiente (montaggio)	-5 °C ... 70 °C
Temperatura ambiente (attivazione)	-5 °C ... 70 °C
Umidità dell'aria consentita (esercizio)	20 % ... 90 %
Umidità dell'aria consentita (stoccaggio/trasporto)	30 % ... 70 %

Montaggio

Tipo di montaggio	NS 35/7,5
	NS 35/15

Disegni

Schema di collegamento



1221436

<https://www.phoenixcontact.com/it/prodotti/1221436>

Omologazioni

🔗 To download certificates, visit the product detail page: <https://www.phoenixcontact.com/it/prodotti/1221436>



IECEx

ID omologazione: IECExSEV21.0023U



ATEX

ID omologazione: SEV21ATEX0557U



CCC

ID omologazione: 2022122313115884



UKCA-EX

ID omologazione: CML 22UKEX3672U

1221436

<https://www.phoenixcontact.com/it/prodotti/1221436>

Classifiche

ECLASS

ECLASS-13.0

27250118

ETIM

ETIM 9.0

EC000897

1221436

<https://www.phoenixcontact.com/it/prodotti/1221436>

Environmental product compliance

EU RoHS

Soddisfa i requisiti della direttiva RoHS

Sì, Nessuna deroga

China RoHS

Environment friendly use period (EFUP)

EFUP-E

Nessuna sostanza pericolosa al di sopra dei valori limite

EU REACH SVHC

Avviso di sostanza candidata REACH (n. CAS)

Nessuna sostanza con una percentuale di massa maggiore dello 0,1%

Phoenix Contact 2025 © - Tutti i diritti riservati
<https://www.phoenixcontact.com>

PHOENIX CONTACT S.p.a.
Via Bellini, 39/41
20095 Cusano Milanino (MI)
+39 02 660591
info_it@phoenixcontact.com