

CASE PTFIX L-BOXX MINI DE - Pacchetto completo



1182117

<https://www.phoenixcontact.com/it/prodotti/1182117>

Si prega di notare che i dati visualizzati in questo PDF sono stati generati dal nostro catalogo online. I dati completi sono disponibili nella documentazione per l'utente. Si applicano le condizioni generali di utilizzo per i download.



Set PTFIX nel pratico sistema a valigetta Sortimo L-BOXX Mini. 10 blocchi di distribuzione con contatto di alimentazione per sezioni del conduttore fino a 10 mm² e contatti di derivazione per sezioni del conduttore fino a 6 mm², 10 adattatori per guida DIN e materiale di siglatura

Dati commerciali

Codice articolo	1182117
Pezzi/conf.	1 Pezzi
Quantità di ordinazione minima	1 Pezzi
Codice vendita	BEA191
Codice prodotto	BEA191
GTIN	4063151218881
Peso per pezzo (confezione inclusa)	721 g
Peso per pezzo (confezione esclusa)	715 g
Numero tariffa doganale	85369010
Paese di origine	PL

CASE PTFIX L-BOXX MINI DE - Pacchetto completo



1182117

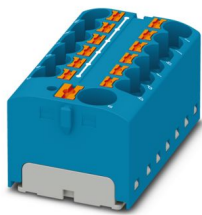
<https://www.phoenixcontact.com/it/prodotti/1182117>

Set composto da

PTFIX 10/12X4 BU - Blocco distributore

3273880

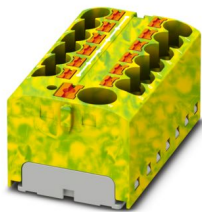
<https://www.phoenixcontact.com/it/prodotti/3273880>



PTFIX 10/12X4 GNYE - Blocco distributore

1153438

<https://www.phoenixcontact.com/it/prodotti/1153438>



CASE PTFIX L-BOXX MINI DE - Pacchetto completo



1182117

<https://www.phoenixcontact.com/it/prodotti/1182117>

PTFIX-NS35 - Adattatore per guida DIN

3274054

<https://www.phoenixcontact.com/it/prodotti/3274054>

Adattatore per guida DIN, per NS 35 e NS 15 per il fissaggio di blocchi FIX da 2,5 mm², 4 mm² e 10 mm² in direzione verticale, colore: grigio

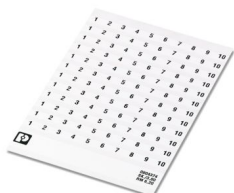


SK 6,2/3,8:FORTL.ZAHLEN 1-10 - Segnamorsetti

0804374:0001

<https://www.phoenixcontact.com/it/prodotti/0804374:0001>

Scheda di siglatura, autoadesiva, siglatura longitudinale con numeri progressivi: 1 ... 10, Strisce da 10 morsetti ognuna con 12 decine uguale, bianco, per morsetti con spessore: 6,2 mm, tipo di montaggio: colla



CASE PTFIX L-BOXX MINI DE - Pacchetto completo



1182117

<https://www.phoenixcontact.com/it/prodotti/1182117>

Dati tecnici

Note

Note generali	PTFIX nel pratico sistema a valigetta Sortimo L-BOXX Mini. 10 blocchi di distribuzione con contatto di alimentazione fino a 10 mm ² e contatto di derivazione fino a 6 mm ² , 10 adattatori per il fissaggio su guida DIN, materiale di siglatura autoadesivo, siglatura longitudinale con numeri progressivi: 1 ... 20
---------------	---

Caratteristiche articolo

Tipo di prodotto	Morsetto di distribuzione
Il kit comprende	0804374:0011 SK 6,2/3,8:FORTL.ZAHLEN 11-20

Dimensioni

Larghezza	445 mm
Altezza	358 mm
Profondità	118 mm

Indicazioni materiale

Colore	nero (RAL 9005)
--------	-----------------

CASE PTFIX L-BOXX MINI DE - Pacchetto completo



1182117

<https://www.phoenixcontact.com/it/prodotti/1182117>

Omologazioni

📄 To download certificates, visit the product detail page: <https://www.phoenixcontact.com/it/prodotti/1182117>



EAC

ID omologazione: EACKZ 08593

CASE PTFIX L-BOXX MINI DE - Pacchetto completo



1182117

<https://www.phoenixcontact.com/it/prodotti/1182117>

Classifiche

ECLASS

ECLASS-13.0	27141190
ECLASS-12.0	27141190

ETIM

ETIM 9.0	EC002848
----------	----------

UNSPSC

UNSPSC 21.0	39121400
-------------	----------

Environmental product compliance

EU RoHS

Soddisfa i requisiti della direttiva RoHS

Non applicabile, nessuna attrezzatura elettrica ed elettronica

EU REACH SVHC

Avviso di sostanza candidata REACH (n. CAS)

Nessuna sostanza con una percentuale di massa maggiore dello 0,1%

Phoenix Contact 2025 © - Tutti i diritti riservati
<https://www.phoenixcontact.com>

PHOENIX CONTACT S.p.a.
Via Bellini, 39/41
20095 Cusano Milanino (MI)
+39 02 660591
info_it@phoenixcontact.com