

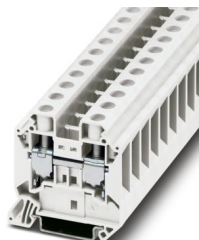
UT 16 WH - Morsetto passante

1179676

<https://www.phoenixcontact.com/it/prodotti/1179676>



Si prega di notare che i dati visualizzati in questo PDF sono stati generati dal nostro catalogo online. I dati completi sono disponibili nella documentazione per l'utente. Si applicano le condizioni generali di utilizzo per i download.



Dati commerciali

Codice articolo	1179676
Pezzi/conf.	50 Pezzi
Quantità di ordinazione minima	50 Pezzi
Codice vendita	BE1111
Codice prodotto	BE1111
GTIN	4063151214579
Peso per pezzo (confezione inclusa)	30,19 g
Peso per pezzo (confezione esclusa)	30,08 g
Numero tariffa doganale	85369010
Paese di origine	TR

UT 16 WH - Morsetto passante



1179676

<https://www.phoenixcontact.com/it/prodotti/1179676>

Dati tecnici

Caratteristiche articolo

Tipo di prodotto	Morsetto passante
Famiglia di prodotti	UT
Campo di applicazione	Industria ferroviaria
	Costruzione di macchine
	Costruzione di impianti
	Industria dei processi
Numero collegamenti	2
Numero di file	1
Potenziali	1

Caratteristiche di isolamento

Categoria di sovratensione	III
Grado d'inquinamento	3

Caratteristiche elettriche

Tensione impulsiva di dimensionamento	8 kV
Potenza dissipata massima in condizioni nominali	2,43 W

Dati di collegamento

Numero di connessioni per ogni piano	2
Sezione nominale	16 mm ²

Piano 1 superiore 1 inferiore 1

Filettatura	M5
Coppia di serraggio	2,5 ... 3 Nm
Lunghezza del tratto da spelare	14 mm
Calibro a tampone	A7
Attacco a norma	IEC 60947-7-1
Sezione conduttore rigida	1,5 mm ² ... 25 mm ²
Sezione conduttore AWG	14 ... 4 (convertito secondo IEC)
Sezione conduttore flessibile	1,5 mm ² ... 25 mm ²
Sezione conduttore flessibile [AWG]	14 ... 4 (convertito secondo IEC)
Sezione del conduttore flessibile (capocorda senza collare di isolamento)	1 mm ² ... 16 mm ²
Sezione del conduttore flessibile (capocorda e collare in plastica)	1 mm ² ... 16 mm ²
2 conduttori di sezione identica rigidi	1 mm ² ... 6 mm ²
2 conduttori di sezione identica flessibili	1 mm ² ... 6 mm ²
2 conduttori della stessa sezione flessibili con puntalino senza collare in plastica	1 mm ² ... 6 mm ²
2 conduttori di sezione identica flessibili con puntalino TWIN con collare in plastica	0,75 mm ² ... 10 mm ²
Corrente nominale	76 A

UT 16 WH - Morsetto passante



1179676

<https://www.phoenixcontact.com/it/prodotti/1179676>

Corrente di carico massima	101 A (con una sezione conduttore di 25 mm ²)
Tensione nominale	1000 V
Nota	Attenzione: nell'area download sono disponibili approvazioni degli articoli, sezioni di collegamento e note per la connessione di conduttori in alluminio.
Sezione nominale	16 mm ²

Dimensioni

Larghezza	12,2 mm
Spessore della piastra terminale	2,2 mm
Altezza	55,5 mm
Profondità	54,4 mm
Profondità su NS 35/7,5	55 mm
Profondità su NS 35/15	62,5 mm

Indicazioni materiale

Colore	bianco (RAL 9010)
Classe di combustibilità a norma UL 94	V0
Gruppo materiale isolante	I
Materiale isolante	PA
Inserito materiale isolante statico a freddo	-60 °C
Indice di temperatura relativo materiale isolante (Elec., UL 746 B)	130 °C
Protezione antincendio per veicoli su rotaia (DIN EN 45545-2) R22	HL 1 - HL 3
Protezione antincendio per veicoli su rotaia (DIN EN 45545-2) R23	HL 1 - HL 3
Protezione antincendio per veicoli su rotaia (DIN EN 45545-2) R24	HL 1 - HL 3
Protezione antincendio per veicoli su rotaia (DIN EN 45545-2) R26	HL 1 - HL 3
Infiammabilità della superficie NFPA 130 (ASTM E 162)	superata
Densità ottica specifica dei fumi NFPA 130 (ASTM E 662)	superata
Tossicità dei fumi NFPA 130 (SMP 800C)	superata

Caratteristiche meccaniche

Dati meccanici

Parete laterale aperta	Sì
------------------------	----

Condizioni ambientali e della vita elettrica

Condizioni ambientali

Temperatura ambiente (esercizio)	-60 °C ... 110 °C (Intervallo di temperatura di esercizio compreso l'autoriscaldamento, temperatura di esercizio massima a breve termine cfr. RTI Elec.)
Temperatura ambiente (stoccaggio/trasporto)	-25 °C ... 60 °C (per breve durata, non oltre le 24 h, da -60 °C a +70 °C)
Temperatura ambiente (montaggio)	-5 °C ... 70 °C

UT 16 WH - Morsetto passante



1179676

<https://www.phoenixcontact.com/it/prodotti/1179676>

Temperatura ambiente (attivazione)	-5 °C ... 70 °C
Umidità dell'aria consentita (esercizio)	20 % ... 90 %
Umidità dell'aria consentita (stoccaggio/trasporto)	30 % ... 70 %

Normative e prescrizioni

Attacco a norma	IEC 60947-7-1
-----------------	---------------

Montaggio

Tipo di montaggio	NS 35/7,5
	NS 35/15

UT 16 WH - Morsetto passante

1179676

<https://www.phoenixcontact.com/it/prodotti/1179676>



Disegni

Schema di collegamento



UT 16 WH - Morsetto passante



1179676

<https://www.phoenixcontact.com/it/prodotti/1179676>

Omologazioni

To download certificates, visit the product detail page: <https://www.phoenixcontact.com/it/prodotti/1179676>

DNV

ID omologazione: TAE00001S9



CSA

ID omologazione: 13631



IECEE CB Scheme

ID omologazione: DE1-65779

	Tensione nominale U_N	Corrente nominale I_N	Sezione AWG	Sezione mm^2
	1000 V	76 A	-	- 16



cULus Recognized

ID omologazione: E60425

	Tensione nominale U_N	Corrente nominale I_N	Sezione AWG	Sezione mm^2
Use Group B				
	600 V	85 A	16 - 4	-
Connessione a conduttori multipli	600 V	85 A	- 14	-
Use Group C				
	600 V	85 A	16 - 4	-
Connessione a conduttori multipli	600 V	85 A	- 14	-



Omologazione marchio VDE

ID omologazione: 40020166

	Tensione nominale U_N	Corrente nominale I_N	Sezione AWG	Sezione mm^2
	1000 V	76 A	-	1,5 - 16



CSA

ID omologazione: 13631



ATEX

ID omologazione: KEMA04ATEX2048U

	Tensione nominale U_N	Corrente nominale I_N	Sezione AWG	Sezione mm^2
Solo conduttori flessibili	690 V	73,5 A	-	1,5 - 16
Solo conduttori rigidi	690 V	89,5 A	-	1,5 - 25

UT 16 WH - Morsetto passante



1179676

<https://www.phoenixcontact.com/it/prodotti/1179676>



cUL Recognized

ID omologazione: E192998

	Tensione nominale U_N	Corrente nominale I_N	Sezione AWG	Sezione mm^2
	600 V	85 A	16 - 4	-



IECEX

ID omologazione: IECEX KEM 06.0027U

	Tensione nominale U_N	Corrente nominale I_N	Sezione AWG	Sezione mm^2
Solo conduttori flessibili	690 V	73,5 A	-	1,5 - 16
Solo conduttori rigidi	690 V	89,5 A	-	1,5 - 25



UL Recognized

ID omologazione: E192998

	Tensione nominale U_N	Corrente nominale I_N	Sezione AWG	Sezione mm^2
	600 V	85 A	16 - 4	-



CCC

ID omologazione: 2020322313000622



UKCA-EX

ID omologazione: DEKRA 21UKEX0304U



EAC Ex

ID omologazione: KZ 7500525010101950

UT 16 WH - Morsetto passante



1179676

<https://www.phoenixcontact.com/it/prodotti/1179676>

Classifiche

ECLASS

ECLASS-13.0

27250101

ETIM

ETIM 9.0

EC000897

UNSPSC

UNSPSC 21.0

39121400

UT 16 WH - Morsetto passante



1179676

<https://www.phoenixcontact.com/it/prodotti/1179676>

Environmental product compliance

EU RoHS

Soddisfa i requisiti della direttiva RoHS

Sì, Nessuna deroga

China RoHS

Environment friendly use period (EFUP)

EFUP-E

Nessuna sostanza pericolosa al di sopra dei valori limite

EU REACH SVHC

Avviso di sostanza candidata REACH (n. CAS)

Nessuna sostanza con una percentuale di massa maggiore dello 0,1%

Phoenix Contact 2025 © - Tutti i diritti riservati
<https://www.phoenixcontact.com>

PHOENIX CONTACT S.p.a.
Via Bellini, 39/41
20095 Cusano Milanino (MI)
+39 02 660591
info_it@phoenixcontact.com