

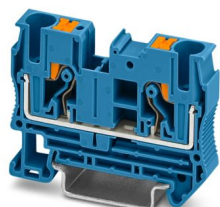
PT 6 BU-D-R-CLXM - Morsetto passante



1142302

<https://www.phoenixcontact.com/it/prodotti/1142302>

Si prega di notare che i dati visualizzati in questo PDF sono stati generati dal nostro catalogo online. I dati completi sono disponibili nella documentazione per l'utente. Si applicano le condizioni generali di utilizzo per i download.



I vantaggi

- I morsetti di connessione push-in si contraddistinguono, oltre che per le caratteristiche del sistema CLIPLINE complete, anche per il cablaggio semplice e senza utensili di conduttori con capocorda o conduttori rigidi
- Oltre alla possibilità di prova nel vano funzionale doppio, per ogni morsetto è disponibile una presa di prova supplementare
- La forma compatta e la connessione frontale permettono il cablaggio in uno spazio minimo

Dati commerciali

Codice articolo	1142302
Pezzi/conf.	24 Pezzi
Quantità di ordinazione minima	360 Pezzi
Codice vendita	BH7221
Codice prodotto	BH7221
GTIN	4063151102647
Peso per pezzo (confezione inclusa)	18,3 g
Peso per pezzo (confezione esclusa)	17,88 g
Numero tariffa doganale	85369010
Paese di origine	DE

PT 6 BU-D-R-CLXM - Morsetto passante

1142302

<https://www.phoenixcontact.com/it/prodotti/1142302>

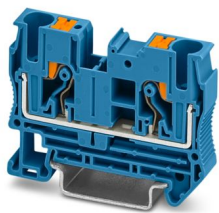


Set composto da

PT 6 BU - Morsetto passante

3211819

<https://www.phoenixcontact.com/it/prodotti/3211819>



D-PT 6 - Piastra terminale

3212044

<https://www.phoenixcontact.com/it/prodotti/3212044>



Piastra terminale, profondità: 36 mm, larghezza: 2,2 mm, altezza: 57,7 mm, colore: grigio

Dati tecnici

Caratteristiche articolo

Tipo di prodotto	Morsetto passante
Famiglia di prodotti	PT
Campo di applicazione	Industria ferroviaria
	Costruzione di macchine
	Costruzione di impianti
Numero collegamenti	2
Numero di file	1
Potenziali	1

Caratteristiche di isolamento

Categoria di sovratensione	III
Grado d'inquinamento	3

Caratteristiche elettriche

Tensione impulsiva di dimensionamento	8 kV
Potenza dissipata massima in condizioni nominali	1,31 W

Dati di collegamento

Numero di connessioni per ogni piano	2
Sezione nominale	6 mm ²

1. piano

Lunghezza del tratto da spelare	10 mm ... 12 mm
Calibro a tampone	A5
Attacco a norma	IEC 60947-7-1
Sezione conduttore rigida	0,5 mm ² ... 10 mm ²
Sezione conduttore AWG	20 ... 8 (convertito secondo IEC)
Sezione conduttore flessibile	0,5 mm ² ... 10 mm ²
Sezione conduttore flessibile [AWG]	20 ... 8 (convertito secondo IEC)
Sezione del conduttore flessibile (capocorda senza collare di isolamento)	0,5 mm ² ... 6 mm ²
Sezione del conduttore flessibile (capocorda e collare in plastica)	0,5 mm ² ... 6 mm ²
Sezione del conduttore flessibile (2 conduttori di sezione identica con puntalino TWIN con collare in plastica)	0,5 mm ² ... 1,5 mm ²
2 conduttori di sezione identica flessibili con puntalino TWIN con collare in plastica	0,5 mm ² ... 1,5 mm ²
Corrente nominale	41 A
Corrente di carico massima	52 A (con una sezione del conduttore di 10 mm ²)
Tensione nominale	1000 V
Sezione nominale	6 mm ²

1. piano Sezioni di collegamento dirette a innesto

Sezione conduttore rigida	1 mm ² ... 10 mm ²
---------------------------	--

PT 6 BU-D-R-CLXM - Morsetto passante



1142302

<https://www.phoenixcontact.com/it/prodotti/1142302>

Sezione del conduttore flessibile (capocorda senza collare di isolamento)	1 mm² ... 6 mm²
Sezione del conduttore flessibile (capocorda e collare in plastica)	1 mm² ... 6 mm²

Dimensioni

Larghezza	10,4 mm
Spessore della piastra terminale	2,2 mm
Altezza	42,2 mm

Indicazioni materiale

Colore	blu (RAL 5015)
Classe di combustibilità a norma UL 94	V0
Gruppo materiale isolante	I
Materiale isolante	PA
Inserito materiale isolante statico a freddo	-60 °C
Indice di temperatura materiale isolante (DIN EN 60216-1 (VDE 0304-21))	130 °C
Indice di temperatura relativo materiale isolante (Elec., UL 746 B)	130 °C
Protezione antincendio per veicoli su rotaia (DIN EN 45545-2) R22	HL 1 - HL 3
Protezione antincendio per veicoli su rotaia (DIN EN 45545-2) R23	HL 1 - HL 3
Protezione antincendio per veicoli su rotaia (DIN EN 45545-2) R24	HL 1 - HL 3
Protezione antincendio per veicoli su rotaia (DIN EN 45545-2) R26	HL 1 - HL 3
Sviluppo di calore cono calorimetrico NFPA 130 (ASTM E 1354)	28 MJ/kg
Infiammabilità della superficie NFPA 130 (ASTM E 162)	superata
Densità ottica specifica dei fumi NFPA 130 (ASTM E 662)	superata
Tossicità dei fumi NFPA 130 (SMP 800C)	superata

Caratteristiche meccaniche

Dati meccanici

Parete laterale aperta	Sì
------------------------	----

Condizioni ambientali e della vita elettrica

Condizioni ambientali

Temperatura ambiente (stoccaggio/trasporto)	-25 °C ... 60 °C (per breve durata, non oltre le 24 h, da -60 °C a +70 °C)
Temperatura ambiente (montaggio)	-5 °C ... 70 °C
Temperatura ambiente (attivazione)	-5 °C ... 70 °C
Umidità dell'aria consentita (stoccaggio/trasporto)	30 % ... 70 %

Normative e prescrizioni

Attacco a norma	IEC 60947-7-1
-----------------	---------------

PT 6 BU-D-R-CLXM - Morsetto passante



1142302

<https://www.phoenixcontact.com/it/prodotti/1142302>

Montaggio

Tipo di montaggio	NS 35/7,5
	NS 35/15

Disegni

Schema di collegamento



PT 6 BU-D-R-CLXM - Morsetto passante





1142302

<https://www.phoenixcontact.com/it/prodotti/1142302>

Omologazioni


To download certificates, visit the product detail page: <https://www.phoenixcontact.com/it/prodotti/1142302>


 CSA ID omologazione: 2030668				
	Tensione nominale U_N	Corrente nominale I_N	Sezione AWG	Sezione mm^2
Use Group B				
	600 V	40 A	20 - 8	-
Use Group C				
	600 V	40 A	20 - 8	-

 IECEE CB Scheme ID omologazione: DE1-64280				
--	--	--	--	--


 EAC ID omologazione: RU C-DE.BL08.B.00644				
---	--	--	--	--

 cULus Recognized ID omologazione: E60425				
--	--	--	--	--

 LR ID omologazione: LR2371832TA				
---	--	--	--	--

 NK ID omologazione: 22ME0007				
--	--	--	--	--

 cULus Recognized ID omologazione: E60425				
--	--	--	--	--

 Omologazione marchio VDE ID omologazione: 40035239				
	Tensione nominale U_N	Corrente nominale I_N	Sezione AWG	Sezione mm^2
Solo conduttori flessibili	1000 V	41 A	-	0,5 - 6
Solo conduttori rigidi	1000 V	41 A	-	0,5 - 10

 PRS ID omologazione: TE/2107/880590/21				
--	--	--	--	--

PT 6 BU-D-R-CLXM - Morsetto passante



1142302

<https://www.phoenixcontact.com/it/prodotti/1142302>

ABS

ID omologazione: 21-2192245-PDA

DNV

ID omologazione: TAE000010T



cULus Recognized

ID omologazione: E60425



cUL Recognized

ID omologazione: E192998

	Tensione nominale U_N	Corrente nominale I_N	Sezione AWG	Sezione mm^2
	550 V	40 A	20 - 8	-



EAC Ex

ID omologazione: RU C-DE.AB72.B.02351



IEC Ex

ID omologazione: IECEx SEV13.0005U



UL Recognized

ID omologazione: E192998

	Tensione nominale U_N	Corrente nominale I_N	Sezione AWG	Sezione mm^2
	550 V	40 A	20 - 8	-



ATEX

ID omologazione: SEV13ATEX0159U



CCC

ID omologazione: 2020322313000631

PT 6 BU-D-R-CLXM - Morsetto passante



1142302

<https://www.phoenixcontact.com/it/prodotti/1142302>

Classifiche

ECLASS

ECLASS-13.0	27250101
-------------	----------

ETIM

ETIM 9.0	EC000897
----------	----------

UNSPSC

UNSPSC 21.0	39121410
-------------	----------

Environmental product compliance

EU RoHS

Soddisfa i requisiti della direttiva RoHS	Sì, Nessuna deroga
---	--------------------

China RoHS

Environment friendly use period (EFUP)	EFUP-E
	Nessuna sostanza pericolosa al di sopra dei valori limite

EU REACH SVHC

Avviso di sostanza candidata REACH (n. CAS)	Nessuna sostanza con una percentuale di massa maggiore dello 0,1%
---	---