

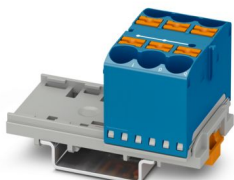
# PTFIX 6X10/S-NS35 BU - Blocco distributore



1082404

<https://www.phoenixcontact.com/it/prodotti/1082404>

Si prega di notare che i dati visualizzati in questo PDF sono stati generati dal nostro catalogo online. I dati completi sono disponibili nella documentazione per l'utente. Si applicano le condizioni generali di utilizzo per i download.



## I vantaggi

- Risparmio di tempo fino all'80 % grazie ai blocchi pronti all'uso, senza la necessità di ponticellamento
- Risparmio di tempo grazie al collegamento dei conduttori mediante tecnologia a innesto diretto Push-in senza l'utilizzo di utensili
- Cablaggio chiaro grazie a undici diverse varianti di colore
- Impiego flessibile grazie al montaggio su guida DIN, montaggio diretto o incollatura
- Risparmio di spazio fino al 50 % sulla guida di supporto grazie al montaggio trasversale

## Dati commerciali

Codice articolo	1082404
Pezzi/conf.	10 Pezzi
Quantità di ordinazione minima	10 Pezzi
Codice vendita	BEA113
Codice prodotto	BEA113
GTIN	4055626814803
Peso per pezzo (confezione inclusa)	31,07 g
Peso per pezzo (confezione esclusa)	30 g
Numero tariffa doganale	85369010
Paese di origine	PL

## Dati tecnici

## Note

## Note generali

Nota	Per varianti con 6 o 7 collegamenti è sufficiente inserire un adattatore per guida DIN centralmente a ciascun blocco e gli elementi flangiati ogni due blocchi.
	Tuttavia, in base al caso applicativo e al carico meccanico, è possibile selezionare anche altre disposizioni degli accessori di montaggio.
	In caso di utilizzo dell'adattatore per guida DIN PTFIX-NS35, un blocco allineato è sovrapponibile al massimo solo a metà.

## Caratteristiche articolo

Tipo di prodotto	Morsetto di distribuzione
Numero collegamenti	6
Numero di file	1
Potenziati	1

## Caratteristiche di isolamento

Categoria di sovratensione	III
Grado d'inquinamento	3

## Caratteristiche elettriche

Tensione impulsiva di dimensionamento	8 kV
Potenza dissipata massima in condizioni nominali	1,82 W

## Dati di collegamento

Numero di connessioni per ogni piano	6
Sezione nominale	10 mm <sup>2</sup>
Lunghezza del tratto da spelare	12 mm ... 14 mm
Attacco a norma	IEC 60947-7-1
Sezione conduttore rigida	0,5 mm <sup>2</sup> ... 16 mm <sup>2</sup>
Sezione conduttore AWG	20 ... 6 (convertito secondo IEC)
Sezione conduttore flessibile	0,5 mm <sup>2</sup> ... 16 mm <sup>2</sup>
Sezione conduttore flessibile [AWG]	20 ... 6 (convertito secondo IEC)
Sezione del conduttore flessibile (capocorda senza collare di isolamento)	0,5 mm <sup>2</sup> ... 10 mm <sup>2</sup>
Sezione del conduttore flessibile (capocorda e collare in plastica)	0,5 mm <sup>2</sup> ... 6 mm <sup>2</sup>
Corrente nominale	57 A
Corrente di carico massima	76 A (con una sezione del conduttore di 16 mm <sup>2</sup> )
Corrente cumulativa massima	90 A (La corrente di carico massima dei singoli punti di collegamento non deve essere superata.)
Tensione nominale	800 V
Sezione nominale	10 mm <sup>2</sup>

# PTFIX 6X10/S-NS35 BU - Blocco distributore



1082404

<https://www.phoenixcontact.com/it/prodotti/1082404>

## Sezioni di collegamento dirette a innesto

Sezione conduttore rigida	1 mm <sup>2</sup> ... 16 mm <sup>2</sup>
Sezione del conduttore flessibile (capocorda senza collare di isolamento)	1 mm <sup>2</sup> ... 10 mm <sup>2</sup>
Sezione del conduttore flessibile (capocorda e collare in plastica)	1 mm <sup>2</sup> ... 6 mm <sup>2</sup>

## Dimensioni

Larghezza	37 mm
Altezza	58,1 mm
Profondità	25,1 mm
Profondità su NS 15	32,1 mm
Profondità su NS 35/7,5	34,6 mm

## Indicazioni materiale

Colore	blu (RAL 5015)
Classe di combustibilità a norma UL 94	V0
Gruppo materiale isolante	I
Inserto materiale isolante statico a freddo	-60 °C
Indice di temperatura materiale isolante (DIN EN 60216-1 (VDE 0304-21))	130 °C
Indice di temperatura relativo materiale isolante (Elec., UL 746 B)	130 °C
Protezione antincendio per veicoli su rotaia (DIN EN 45545-2) R22	HL 1 - HL 3
Protezione antincendio per veicoli su rotaia (DIN EN 45545-2) R23	HL 1 - HL 3
Protezione antincendio per veicoli su rotaia (DIN EN 45545-2) R24	HL 1 - HL 3
Protezione antincendio per veicoli su rotaia (DIN EN 45545-2) R26	HL 1 - HL 3
Sviluppo di calore cono calorimetrico NFPA 130 (ASTM E 1354)	28 MJ/kg
Infiammabilità della superficie NFPA 130 (ASTM E 162)	superata
Densità ottica specifica dei fumi NFPA 130 (ASTM E 662)	superata
Tossicità dei fumi NFPA 130 (SMP 800C)	superata

## Controlli elettrici

### Prova di tensione impulsiva

Risultato	Prova superata
Risultato	Prova superata

### Rigidità dielettrica a frequenza di rete

Tensione di prova valore nominale	2 kV
Risultato	Prova superata

## Caratteristiche meccaniche

### Dati meccanici

Parete laterale aperta	No
------------------------	----

## Controlli meccanici

### Resistenza meccanica

Risultato	Prova superata
-----------	----------------

### Fissaggio sul supporto

Guida di supporto/supporto di fissaggio	NS 35
Risultato	Prova superata
Nota	<p>Per varianti con 6 o 7 collegamenti è sufficiente inserire un adattatore per guida DIN centralmente a ciascun blocco e gli elementi flangiati ogni due blocchi.</p> <p>In caso di utilizzo dell'adattatore per guida DIN PTFIX-NS35, un blocco allineato è sovrapponibile al massimo solo a metà.</p>

### Prova di integrità e stabilità dei conduttori

Velocità di rotazione	10 giri/min
Giri	135
Sezione conduttore/peso	0,5 mm <sup>2</sup> /0,3 kg
	10 mm <sup>2</sup> /2 kg
	16 mm <sup>2</sup> /2,9 kg
Risultato	Prova superata

## Condizioni ambientali e della vita elettrica

### Invecchiamento

Cicli di temperatura	192
Risultato	Prova superata

### Prova di fiamma ad ago

Durata di applicazione	30 s
Risultato	Prova superata

### Vibrazioni/rumori a banda larga

Specifica di prova	DIN EN 50155 (VDE 0115-200):2018-05
Spettro	Controllo della vita elettrica categoria 2, montato su carrello
Frequenza	$f_1 = 5 \text{ Hz}$ fino a $f_2 = 250 \text{ Hz}$
Livello ASD	6,12 (m/s <sup>2</sup> ) <sup>2</sup> /Hz
Accelerazione	3,12g
Durata di prova per asse	5 h
Direzioni di prova	Asse X, Y e Z
Risultato	Prova superata

### Urti

Forma d'urto	Semisinusoidale
Accelerazione	30g
Durata urti	18 ms

# PTFIX 6X10/S-NS35 BU - Blocco distributore



1082404

<https://www.phoenixcontact.com/it/prodotti/1082404>

Numero di urti per direzione	3
Direzioni di prova	Asse X, Y e Z (pos. e neg.)
Risultato	Prova superata

## Condizioni ambientali

Temperatura ambiente (esercizio)	-60 °C ... 110 °C (Intervallo di temperatura di esercizio compreso l'autoriscaldamento, temperatura di esercizio massima a breve termine cfr. RTI Elec.)
Temperatura ambiente (stoccaggio/trasporto)	-25 °C ... 60 °C (per breve durata, non oltre le 24 h, da -60 °C °C a +70 °C)
Temperatura ambiente (montaggio)	-5 °C ... 70 °C
Temperatura ambiente (attivazione)	-5 °C ... 70 °C
Umidità dell'aria consentita (esercizio)	20 % ... 90 %
Umidità dell'aria consentita (stoccaggio/trasporto)	30 % ... 70 %

## Normative e prescrizioni

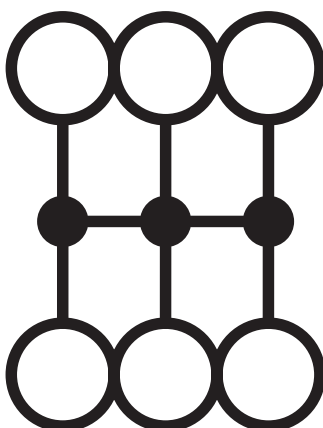
Attacco a norma	IEC 60947-7-1
-----------------	---------------

## Montaggio

Tipo di montaggio	NS 35/7,5
	NS 35/15

## Disegni

### Schema di collegamento



# PTFIX 6X10/S-NS35 BU - Blocco distributore




1082404


<https://www.phoenixcontact.com/it/prodotti/1082404>


## Omologazioni

To download certificates, visit the product detail page: <https://www.phoenixcontact.com/it/prodotti/1082404>

 <b>CSA</b> ID omologazione: 158887				
	Tensione nominale $U_N$	Corrente nominale $I_N$	Sezione AWG	Sezione $\text{mm}^2$
Use Group B	600 V	60 A	20 - 6	-
Use Group C	600 V	60 A	20 - 6	-
Use Group D	600 V	5 A	20 - 6	-

 <b>IECEE CB Scheme</b> ID omologazione: DE1-62701_M1				
	Tensione nominale $U_N$	Corrente nominale $I_N$	Sezione AWG	Sezione $\text{mm}^2$
	800 V	57 A	-	- 10

 <b>Omologazione marchio VDE</b> ID omologazione: 40047797				
	Tensione nominale $U_N$	Corrente nominale $I_N$	Sezione AWG	Sezione $\text{mm}^2$
	800 V	57 A	-	0,5 - 10

 <b>cULus Recognized</b> ID omologazione: E60425				
	Tensione nominale $U_N$	Corrente nominale $I_N$	Sezione AWG	Sezione $\text{mm}^2$
Use Group B	600 V	60 A	20 - 6	-
Use Group C	600 V	60 A	20 - 6	-
Use Group D	600 V	5 A	20 - 6	-

<b>DNV</b> ID omologazione: TAE00002TT-05				
	Tensione nominale $U_N$	Corrente nominale $I_N$	Sezione AWG	Sezione $\text{mm}^2$
	500 V	24 A	-	-

 <b>EAC</b> ID omologazione: EACKZ 08593				
--------------------------------------------------------------------------------------------------------------------------------	--	--	--	--

# PTFIX 6X10/S-NS35 BU - Blocco distributore

1082404

<https://www.phoenixcontact.com/it/prodotti/1082404>



# PTFIX 6X10/S-NS35 BU - Blocco distributore



1082404

<https://www.phoenixcontact.com/it/prodotti/1082404>

## Classifiche

### ECLASS

ECLASS-13.0	27250118
-------------	----------

### ETIM

ETIM 9.0	EC000897
----------	----------

### UNSPSC

UNSPSC 21.0	39121400
-------------	----------

## Environmental product compliance

### EU RoHS

Soddisfa i requisiti della direttiva RoHS	Sì, Nessuna deroga
-------------------------------------------	--------------------

### China RoHS

Environment friendly use period (EFUP)	EFUP-E
	Nessuna sostanza pericolosa al di sopra dei valori limite

### EU REACH SVHC

Avviso di sostanza candidata REACH (n. CAS)	Nessuna sostanza con una percentuale di massa maggiore dello 0,1%
---------------------------------------------	-------------------------------------------------------------------