

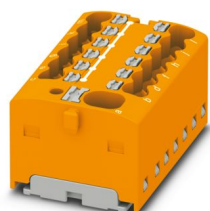
PTFIX 4/12X1,5 OG - Blocco distributore



1046969

<https://www.phoenixcontact.com/it/prodotti/1046969>

Si prega di notare che i dati visualizzati in questo PDF sono stati generati dal nostro catalogo online. I dati completi sono disponibili nella documentazione per l'utente. Si applicano le condizioni generali di utilizzo per i download.



Dati commerciali

Codice articolo	1046969
Pezzi/conf.	20 Pezzi
Quantità di ordinazione minima	20 Pezzi
Codice vendita	BEA123
Codice prodotto	BEA123
Pagina del catalogo	Pagina 435 (C-1-2019)
GTIN	4055626668949
Peso per pezzo (confezione inclusa)	13,46 g
Peso per pezzo (confezione esclusa)	13,45 g
Numero tariffa doganale	85369010
Paese di origine	PL

Dati tecnici

Note

Note generali

Nota	La corrente di carico max. dei singoli punti di collegamento non deve essere superata.
	Per le applicazioni di distribuzione dell'alimentazione, è necessario osservare la norma IEC 60364-4-43:2008, modificata + Corrigendum Ott. 2008 (DIN VDE 0100-430:2010-10) sezione 433.2 ff!

Caratteristiche articolo

Tipo di prodotto	Morsetto di distribuzione
Numero collegamenti	13
Numero di file	1

Caratteristiche di isolamento

Categoria di sovratensione	III
Grado d'inquinamento	3

Caratteristiche elettriche

Tensione impulsiva di dimensionamento	6 kV
Potenza dissipata massima in condizioni nominali	0,56 W

Dati di collegamento

Alimentazione	sì
Numero di connessioni per ogni piano	13
Sezione nominale	1,5 mm ²
Sezione di dimensionamento AWG	14

Presa

Lunghezza del tratto da spelare	8 mm ... 10 mm
Calibro a tampone	A3
Attacco a norma	IEC 60998-2-2
Sezione conduttore rigida	0,14 mm ² ... 2,5 mm ²
Sezione conduttore AWG	26 ... 14 (convertito secondo IEC)
Sezione conduttore flessibile	0,14 mm ² ... 2,5 mm ²
Sezione conduttore flessibile [AWG]	26 ... 14 (convertito secondo IEC)
Sezione del conduttore flessibile (capocorda senza collare di isolamento)	0,14 mm ² ... 1,5 mm ²
Sezione del conduttore flessibile (capocorda e collare in plastica)	0,14 mm ² ... 1,5 mm ²
Corrente nominale	17,5 A
Corrente di carico massima	22 A (con una sezione conduttore di 2,5 mm ²)
Corrente cumulativa massima	32 A
Tensione nominale	450 V

PTFIX 4/12X1,5 OG - Blocco distributore



1046969

<https://www.phoenixcontact.com/it/prodotti/1046969>

Connessione collettiva

Lunghezza del tratto da spelare	10 mm ... 12 mm
Attacco a norma	IEC 60998-2-2
Sezione conduttore rigida	0,2 mm ² ... 6 mm ²
Sezione conduttore AWG	24 ... 10 (convertito secondo IEC)
Sezione conduttore flessibile	0,2 mm ² ... 6 mm ²
Sezione conduttore flessibile [AWG]	24 ... 10 (convertito secondo IEC)
Sezione del conduttore flessibile (capocorda senza collare di isolamento)	0,2 mm ² ... 4 mm ²
Sezione del conduttore flessibile (capocorda e collare in plastica)	0,2 mm ² ... 4 mm ²
Corrente nominale	41 A
Corrente di carico massima	41 A (con collegamento conduttori da 6 mm ²)
Corrente cumulativa massima	41 A
Sezione nominale	4 mm ²

Presa Sezioni di collegamento dirette a innesto

Sezione conduttore rigida	0,34 mm ² ... 2,5 mm ²
Sezione del conduttore flessibile (capocorda senza collare di isolamento)	0,34 mm ² ... 1,5 mm ²
Sezione del conduttore flessibile (capocorda e collare in plastica)	0,34 mm ² ... 1,5 mm ²

Connessione collettiva Sezioni di collegamento dirette a innesto

Sezione conduttore rigida	0,34 mm ² ... 6 mm ²
Sezione del conduttore rigido [AWG]	24 ... 12 (convertito secondo IEC)
Sezione conduttore flessibile	0,34 mm ² ... 4 mm ²
Sezione del conduttore flessibile (capocorda senza collare di isolamento)	0,2 mm ² ... 4 mm ²
Sezione del conduttore flessibile (capocorda e collare in plastica)	0,2 mm ² ... 4 mm ²

Dimensioni

Larghezza	31,4 mm
Altezza	21,6 mm
Profondità	17,7 mm

Indicazioni materiale

Colore	arancione (RAL 2003)
Classe di combustibilità a norma UL 94	V0
Gruppo materiale isolante	I
Materiale isolante	PA
Inserito materiale isolante statico a freddo	-60 °C
Indice di temperatura materiale isolante (DIN EN 60216-1 (VDE 0304-21))	125 °C
Indice di temperatura relativo materiale isolante (Elec., UL 746 B)	130 °C
Protezione antincendio per veicoli su rotaia (DIN EN 45545-2) R22	HL 1 - HL 3
Protezione antincendio per veicoli su rotaia (DIN EN 45545-2)	HL 1 - HL 3

PTFIX 4/12X1,5 OG - Blocco distributore



1046969

<https://www.phoenixcontact.com/it/prodotti/1046969>

R23	
Protezione antincendio per veicoli su rotaia (DIN EN 45545-2) R24	HL 1 - HL 3
Protezione antincendio per veicoli su rotaia (DIN EN 45545-2) R26	HL 1 - HL 3
Sviluppo di calore cono calorimetrico NFPA 130 (ASTM E 1354)	27,5 MJ/kg
Infiammabilità della superficie NFPA 130 (ASTM E 162)	superata
Densità ottica specifica dei fumi NFPA 130 (ASTM E 662)	superata
Tossicità dei fumi NFPA 130 (SMP 800C)	superata

Caratteristiche meccaniche

Dati meccanici

Parete laterale aperta	No
------------------------	----

Condizioni ambientali e della vita elettrica

Prova di fiamma ad ago

Durata di applicazione	30 s
Risultato	Prova superata

Vibrazioni/rumori a banda larga

Specifica di prova	DIN EN 50155 (VDE 0115-200):2018-05
Spettro	Controllo della vita elettrica categoria 2, montato su carrello
Frequenza	$f_1 = 5 \text{ Hz}$ fino a $f_2 = 250 \text{ Hz}$
Livello ASD	6,12 (m/s ²) ² /Hz
Accelerazione	3,12g
Durata di prova per asse	5 h
Direzioni di prova	Asse X, Y e Z
Risultato	Prova superata

Urti

Specifica di prova	DIN EN 50155 (VDE 0115-200):2018-05
Forma d'urto	Semisinusoidale
Accelerazione	30g
Durata urti	18 ms
Numero di urti per direzione	3
Direzioni di prova	Asse X, Y e Z (pos. e neg.)
Risultato	Prova superata

Condizioni ambientali

Temperatura ambiente (esercizio)	-60 °C ... 110 °C (Intervallo di temperatura di esercizio compreso l'autoriscaldamento, temperatura di esercizio massima a breve termine cfr. RTI Elec.)
Temperatura ambiente (stoccaggio/trasporto)	-25 °C ... 60 °C (per breve durata, non oltre le 24 h, da -60 °C a +70 °C)
Temperatura ambiente (montaggio)	-5 °C ... 70 °C
Temperatura ambiente (attivazione)	-5 °C ... 70 °C

PTFIX 4/12X1,5 OG - Blocco distributore



1046969

<https://www.phoenixcontact.com/it/prodotti/1046969>

Umidità dell'aria consentita (esercizio)	20 % ... 90 %
Umidità dell'aria consentita (stoccaggio/trasporto)	30 % ... 70 %

Normative e prescrizioni

Attacco a norma	IEC 60998-2-2
	IEC 60998-2-2

Montaggio

Tipo di montaggio	montaggio su adattatori per il fissaggio su guida di supporto
	Montaggio diretto con flangia
	Mobile

Disegni

Schema di collegamento



PTFIX 4/12X1,5 OG - Blocco distributore



1046969

<https://www.phoenixcontact.com/it/prodotti/1046969>

Omologazioni

To download certificates, visit the product detail page: <https://www.phoenixcontact.com/it/prodotti/1046969>

DNV ID omologazione: TAE00002TT-05				
	Tensione nominale U_N	Corrente nominale I_N	Sezione AWG	Sezione mm^2
	500 V	24 A	-	-

CSA ID omologazione: 13631				
	Tensione nominale U_N	Corrente nominale I_N	Sezione AWG	Sezione mm^2
Use Group B				
Uscita	300 V	20 A	26 - 12	-
Ingresso	300 V	30 A	24 - 10	-
Use Group C				
Uscita	150 V	20 A	26 - 12	-
Ingresso	150 V	30 A	24 - 10	-

CB IEC/IECEE CB Scheme ID omologazione: DE1-63084				
	Tensione nominale U_N	Corrente nominale I_N	Sezione AWG	Sezione mm^2
	450 V	32 A	-	- 4

ENEC EAC ID omologazione: RU C-DE.BL08.B.00644				
--	--	--	--	--

UL LR ID omologazione: LR2002627TA				
--	--	--	--	--

BV ID omologazione: 59146/A0 BV				
---	--	--	--	--

Omologazione marchio VDE ID omologazione: 40047798				
--	--	--	--	--

cULus Recognized ID omologazione: E60425				
	Tensione nominale U_N	Corrente nominale I_N	Sezione AWG	Sezione mm^2
Use Group B				

PTFIX 4/12X1,5 OG - Blocco distributore



1046969

<https://www.phoenixcontact.com/it/prodotti/1046969>

Uscita	300 V	20 A	26 - 12	-
Ingresso	300 V	30 A	24 - 10	-
Use Group C				
Uscita	150 V	20 A	26 - 12	-
Ingresso	150 V	30 A	24 - 10	-



EAC

ID omologazione: EACKZ 08593

PTFIX 4/12X1,5 OG - Blocco distributore



1046969

<https://www.phoenixcontact.com/it/prodotti/1046969>

Classifiche

ECLASS

ECLASS-13.0

27250118

ETIM

ETIM 9.0

EC000897

UNSPSC

UNSPSC 21.0

39121400

1046969

<https://www.phoenixcontact.com/it/prodotti/1046969>

Environmental product compliance

EU RoHS

Soddisfa i requisiti della direttiva RoHS	Sì, Nessuna deroga
---	--------------------

China RoHS

Environment friendly use period (EFUP)	EFUP-E
	Nessuna sostanza pericolosa al di sopra dei valori limite

EU REACH SVHC

Avviso di sostanza candidata REACH (n. CAS)	Nessuna sostanza con una percentuale di massa maggiore dello 0,1%
---	---

Phoenix Contact 2025 © - Tutti i diritti riservati
<https://www.phoenixcontact.com>

PHOENIX CONTACT S.p.a.
Via Bellini, 39/41
20095 Cusano Milanino (MI)
+39 02 660591
info_it@phoenixcontact.com