

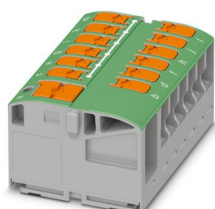
PTVFIX 6/12X2,5 GN - Blocco distributore



1019611

<https://www.phoenixcontact.com/it/prodotti/1019611>

Si prega di notare che i dati visualizzati in questo PDF sono stati generati dal nostro catalogo online. I dati completi sono disponibili nella documentazione per l'utente. Si applicano le condizioni generali di utilizzo per i download.



I vantaggi

- Impiego flessibile grazie al montaggio su guida DIN, montaggio diretto o incollatura
- Cablaggio chiaro grazie a undici diverse varianti di colore
- Risparmio di tempo grazie al collegamento dei conduttori mediante tecnologia a innesto diretto Push-in senza l'utilizzo di utensili
- Risparmio di tempo fino all'80 % grazie ai blocchi pronti all'uso, senza la necessità di ponticellamento
- Risparmio di spazio fino al 50 % sulla guida di supporto grazie al montaggio trasversale

Dati commerciali

Codice articolo	1019611
Pezzi/conf.	10 Pezzi
Quantità di ordinazione minima	10 Pezzi
Codice vendita	BEA223
Codice prodotto	BEA223
GTIN	4055626506869
Peso per pezzo (confezione inclusa)	26,48 g
Peso per pezzo (confezione esclusa)	23,143 g
Numero tariffa doganale	85369010
Paese di origine	PL

Dati tecnici

Note

Note generali

Nota	La corrente di carico max. dei singoli punti di collegamento non deve essere superata.
	Per le applicazioni di distribuzione dell'alimentazione, è necessario osservare la norma IEC 60364-4-43:2008, modificata + Corrigendum Ott. 2008 (DIN VDE 0100-430:2010-10) sezione 433.2 ff!

Caratteristiche articolo

Tipo di prodotto	Morsetto di distribuzione
Numero di poli	1
Numero collegamenti	13
Numero di file	1

Caratteristiche di isolamento

Categoria di sovratensione	III
Grado d'inquinamento	3

Caratteristiche elettriche

Tensione impulsiva di dimensionamento	8 kV
Potenza dissipata massima in condizioni nominali	0,77 W

Dati di collegamento

Alimentazione	sì
Numero di connessioni per ogni piano	13
Sezione nominale	2,5 mm ²

Presa

Lunghezza del tratto da spelare	8 mm ... 10 mm
Calibro a tampone	A3
	B3
Attacco a norma	IEC 60998-2-2
Sezione conduttore rigida	0,14 mm ² ... 4 mm ²
Sezione conduttore AWG	26 ... 12 (convertito secondo IEC)
Sezione conduttore flessibile	0,14 mm ² ... 4 mm ²
Sezione conduttore flessibile [AWG]	26 ... 12 (convertito secondo IEC)
Sezione del conduttore flessibile (capocorda senza collare di isolamento)	0,14 mm ² ... 2,5 mm ²
Sezione del conduttore flessibile (capocorda e collare in plastica)	0,14 mm ² ... 2,5 mm ²
Sezione del conduttore flessibile (2 conduttori di sezione identica con puntalino TWIN con collare in plastica)	0,5 mm ²
Corrente nominale	24 A
Corrente di carico massima	32 A (con una sezione conduttore di 4 mm ²)

PTVFIX 6/12X2,5 GN - Blocco distributore



1019611

<https://www.phoenixcontact.com/it/prodotti/1019611>

Corrente cumulativa massima	57 A (con una sezione conduttore di 10 mm ²)
Tensione nominale	450 V
Sezione nominale	2,5 mm ²

Connessione collettiva

Lunghezza del tratto da spelare	10 mm ... 12 mm
Calibro a tampone	A5
	B4
Sezione conduttore rigida	0,5 mm ² ... 10 mm ²
Sezione conduttore AWG	20 ... 8 (convertito secondo IEC)
Sezione conduttore flessibile	0,5 mm ² ... 10 mm ²
Sezione conduttore flessibile [AWG]	20 ... 8 (convertito secondo IEC)
Sezione del conduttore flessibile (capocorda senza collare di isolamento)	0,5 mm ² ... 6 mm ²
Sezione del conduttore flessibile (capocorda e collare in plastica)	0,5 mm ² ... 6 mm ²
Sezione del conduttore flessibile (2 conduttori di sezione identica con puntalino TWIN con collare in plastica)	0,5 mm ² ... 1,5 mm ²
Corrente nominale	41 A (con una sezione conduttore di 6 mm ²)
Corrente di carico massima	57 A (con una sezione conduttore di 10 mm ²)
Sezione nominale	6 mm ²

Presa Sezioni di collegamento dirette a innesto

Sezione conduttore rigida	0,34 mm ² ... 4 mm ²
Sezione del conduttore rigido [AWG]	22 ... 18 (convertito secondo IEC)
Sezione del conduttore flessibile (capocorda senza collare di isolamento)	0,5 mm ² ... 2,5 mm ²
Sezione del conduttore flessibile (capocorda e collare in plastica)	0,34 mm ² ... 2,5 mm ²

Connessione collettiva Sezioni di collegamento dirette a innesto

Sezione conduttore rigida	1 mm ² ... 10 mm ²
Sezione del conduttore rigido [AWG]	18 ... 8 (convertito secondo IEC)
Sezione del conduttore flessibile (capocorda senza collare di isolamento)	1 mm ² ... 6 mm ²
Sezione del conduttore flessibile (capocorda e collare in plastica)	1 mm ² ... 6 mm ²

Dimensioni

Larghezza	41,5 mm
Altezza	28,6 mm
Profondità	21,7 mm

Indicazioni materiale

Colore	verde (RAL 6021)
Classe di combustibilità a norma UL 94	V0
Gruppo materiale isolante	I
Materiale isolante	PA
Inserto materiale isolante statico a freddo	-60 °C
Indice di temperatura relativo materiale isolante (Elec., UL 746 B)	130 °C

Protezione antincendio per veicoli su rotaia (DIN EN 45545-2) R22	HL 1 - HL 3
Protezione antincendio per veicoli su rotaia (DIN EN 45545-2) R23	HL 1 - HL 3
Protezione antincendio per veicoli su rotaia (DIN EN 45545-2) R24	HL 1 - HL 3
Protezione antincendio per veicoli su rotaia (DIN EN 45545-2) R26	HL 1 - HL 3
Inflammabilità della superficie NFPA 130 (ASTM E 162)	superata
Densità ottica specifica dei fumi NFPA 130 (ASTM E 662)	superata
Tossicità dei fumi NFPA 130 (SMP 800C)	superata

Caratteristiche meccaniche

Dati meccanici

Parete laterale aperta	No
------------------------	----

Condizioni ambientali e della vita elettrica

Prova di fiamma ad ago

Durata di applicazione	30 s
Risultato	Prova superata

Vibrazioni/rumori a banda larga

Specifica di prova	DIN EN 50155 (VDE 0115-200):2018-05
Spettro	Controllo della vita elettrica categoria 2, montato su carrello
Frequenza	$f_1 = 5 \text{ Hz}$ fino a $f_2 = 250 \text{ Hz}$
Livello ASD	$6,12 \text{ (m/s}^2\text{)}^2\text{/Hz}$
Accelerazione	$3,12\text{g}$
Durata di prova per asse	5 h
Direzioni di prova	Asse X, Y e Z
Risultato	Prova superata

Urti

Specifica di prova	DIN EN 50155 (VDE 0115-200):2018-05
Forma d'urto	Semisinusoidale
Accelerazione	30g
Durata urti	18 ms
Numero di urti per direzione	3
Direzioni di prova	Asse X, Y e Z (pos. e neg.)
Risultato	Prova superata

Condizioni ambientali

Temperatura ambiente (esercizio)	-60 °C ... 110 °C (Intervallo di temperatura di esercizio compreso l'autoriscaldamento, temperatura di esercizio massima a breve termine cfr. RTI Elec.)
Temperatura ambiente (stoccaggio/trasporto)	-25 °C ... 60 °C (per breve durata, non oltre le 24 h, da -60 °C °C a +70 °C)
Temperatura ambiente (montaggio)	-5 °C ... 70 °C

PTVFIX 6/12X2,5 GN - Blocco distributore



1019611

<https://www.phoenixcontact.com/it/prodotti/1019611>

Temperatura ambiente (attivazione)	-5 °C ... 70 °C
Umidità dell'aria consentita (esercizio)	20 % ... 90 %
Umidità dell'aria consentita (stoccaggio/trasporto)	30 % ... 70 %

Normative e prescrizioni

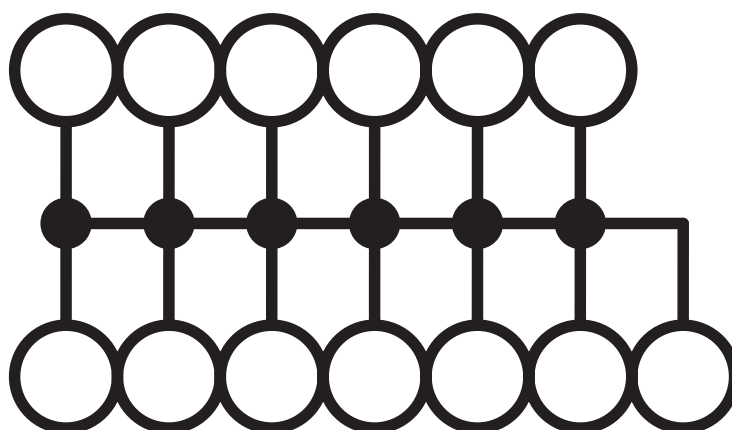
Attacco a norma	IEC 60998-2-2
-----------------	---------------

Montaggio

Tipo di montaggio	montaggio su adattatori per il fissaggio su guida di supporto
	Montaggio diretto con flangia
	Mobile

Disegni

Schema di collegamento



1019611

<https://www.phoenixcontact.com/it/prodotti/1019611>

Omologazioni

📄 To download certificates, visit the product detail page: <https://www.phoenixcontact.com/it/prodotti/1019611>



cULus Recognized

ID omologazione: E60425



CSA

ID omologazione: 13631

DNV

ID omologazione: TAE00004R4



EAC

ID omologazione: EACKZ 08593

PTVFIX 6/12X2,5 GN - Blocco distributore



1019611

<https://www.phoenixcontact.com/it/prodotti/1019611>

Classifiche

ECLASS

ECLASS-13.0	27250118
-------------	----------

ETIM

ETIM 9.0	EC000897
----------	----------

UNSPSC

UNSPSC 21.0	39121400
-------------	----------

Environmental product compliance

EU RoHS

Soddisfa i requisiti della direttiva RoHS	Sì, Nessuna deroga
---	--------------------

China RoHS

Environment friendly use period (EFUP)	EFUP-E
	Nessuna sostanza pericolosa al di sopra dei valori limite

EU REACH SVHC

Avviso di sostanza candidata REACH (n. CAS)	Nessuna sostanza con una percentuale di massa maggiore dello 0,1%
---	---