

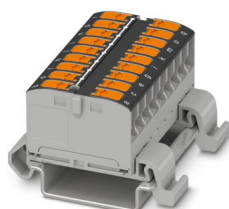
# PTVFIX 18X2,5-NS35A BK - Blocco distributore



1019541

<https://www.phoenixcontact.com/it/prodotti/1019541>

Si prega di notare che i dati visualizzati in questo PDF sono stati generati dal nostro catalogo online. I dati completi sono disponibili nella documentazione per l'utente. Si applicano le condizioni generali di utilizzo per i download.



## I vantaggi

- Risparmio di spazio fino al 50 % sulla guida di supporto grazie al montaggio trasversale
- Impiego flessibile grazie al montaggio su guida DIN, montaggio diretto o incollatura
- Risparmio di tempo grazie al collegamento dei conduttori mediante tecnologia a innesto diretto Push-in senza l'utilizzo di utensili
- Risparmio di tempo fino all'80 % grazie ai blocchi pronti all'uso, senza la necessità di ponticellamento
- Cablaggio chiaro grazie a undici diverse varianti di colore

## Dati commerciali

Codice articolo	1019541
Pezzi/conf.	10 Pezzi
Quantità di ordinazione minima	10 Pezzi
Codice vendita	BEA215
Codice prodotto	BEA215
GTIN	4055626506357
Peso per pezzo (confezione inclusa)	33,77 g
Peso per pezzo (confezione esclusa)	27,763 g
Numero tariffa doganale	85369010
Paese di origine	PL

## Dati tecnici

## Caratteristiche articolo

Tipo di prodotto	Morsetto di distribuzione
Numero di poli	1
Numero collegamenti	18
Numero di file	1
Potenziali	1

## Caratteristiche di isolamento

Categoria di sovratensione	III
Grado d'inquinamento	3

## Caratteristiche elettriche

Tensione impulsiva di dimensionamento	8 kV
Potenza dissipata massima in condizioni nominali	0,77 W

## Dati di collegamento

Numero di connessioni per ogni piano	18
Sezione nominale	2,5 mm <sup>2</sup>
Lunghezza del tratto da spelare	8 mm ... 10 mm
Calibro a tampone	A3 B3
Attacco a norma	IEC 60947-7-1
Sezione conduttore rigida	0,14 mm <sup>2</sup> ... 4 mm <sup>2</sup>
Sezione conduttore AWG	26 ... 12 (convertito secondo IEC)
Sezione conduttore flessibile	0,14 mm <sup>2</sup> ... 4 mm <sup>2</sup>
Sezione conduttore flessibile [AWG]	26 ... 12 (convertito secondo IEC)
Sezione del conduttore flessibile (capocorda senza collare di isolamento)	0,14 mm <sup>2</sup> ... 2,5 mm <sup>2</sup>
Sezione del conduttore flessibile (capocorda e collare in plastica)	0,14 mm <sup>2</sup> ... 2,5 mm <sup>2</sup>
Sezione del conduttore flessibile (2 conduttori di sezione identica con puntalino TWIN con collare in plastica)	1,5 mm <sup>2</sup>
Corrente nominale	24 A
Corrente di carico massima	32 A (con sezione del conduttore di 4 mm <sup>2</sup> )
Corrente cumulativa massima	La corrente di carico max. dei singoli punti di collegamento non deve essere superata.
Tensione nominale	690 V
Nota	La norma IEC 60947-7-1 vale solo per l'uso di accessori di fissaggio.
Sezione nominale	2,5 mm <sup>2</sup>
Attacco a norma	IEC 60998-2-2
Tensione nominale	450 V (secondo IEC 60998-2-2)

## Sezioni di collegamento dirette a innesto

# PTVFIX 18X2,5-NS35A BK - Blocco distributore



1019541

<https://www.phoenixcontact.com/it/prodotti/1019541>

Sezione conduttore rigida	0,5 mm² ... 4 mm²
Sezione del conduttore rigido [AWG]	20 ... 12 (convertito secondo IEC)
Sezione del conduttore flessibile (capocorda senza collare di isolamento)	0,75 mm² ... 2,5 mm²
Sezione del conduttore flessibile (capocorda e collare in plastica)	0,5 mm² ... 2,5 mm²

## Dimensioni

Larghezza	46,6 mm
Altezza	45,7 mm
Profondità	29,2 mm
Profondità su NS 35/7,5	30,9 mm

## Indicazioni materiale

Colore	nero (RAL 9005)
Classe di combustibilità a norma UL 94	V0
Gruppo materiale isolante	I
Materiale isolante	PA
Inserto materiale isolante statico a freddo	-60 °C
Indice di temperatura relativo materiale isolante (Elec., UL 746 B)	130 °C
Protezione antincendio per veicoli su rotaia (DIN EN 45545-2) R22	HL 1 - HL 3
Protezione antincendio per veicoli su rotaia (DIN EN 45545-2) R23	HL 1 - HL 3
Protezione antincendio per veicoli su rotaia (DIN EN 45545-2) R24	HL 1 - HL 3
Protezione antincendio per veicoli su rotaia (DIN EN 45545-2) R26	HL 1 - HL 3
Inflammabilità della superficie NFPA 130 (ASTM E 162)	superata
Densità ottica specifica dei fumi NFPA 130 (ASTM E 662)	superata
Tossicità dei fumi NFPA 130 (SMP 800C)	superata

## Caratteristiche meccaniche

### Dati meccanici

Parete laterale aperta	No
------------------------	----

## Condizioni ambientali e della vita elettrica

### Condizioni ambientali

Temperatura ambiente (esercizio)	-60 °C ... 110 °C (Intervallo di temperatura di esercizio compreso l'autoriscaldamento, temperatura di esercizio massima a breve termine cfr. RTI Elec.)
Temperatura ambiente (stoccaggio/trasporto)	-25 °C ... 60 °C (per breve durata, non oltre le 24 h, da -60 °C a +70 °C)
Temperatura ambiente (montaggio)	-5 °C ... 70 °C
Temperatura ambiente (attivazione)	-5 °C ... 70 °C
Umidità dell'aria consentita (esercizio)	20 % ... 90 %
Umidità dell'aria consentita (stoccaggio/trasporto)	30 % ... 70 %

# PTVFIX 18X2,5-NS35A BK - Blocco distributore



1019541

<https://www.phoenixcontact.com/it/prodotti/1019541>

## Normative e prescrizioni

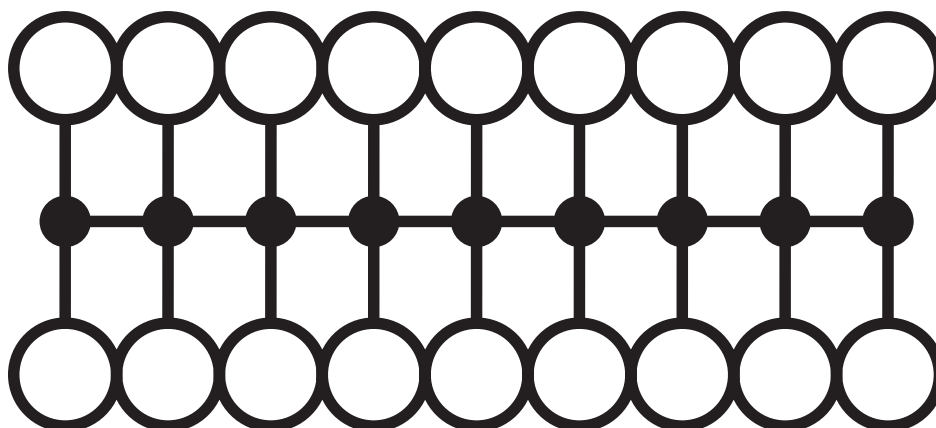
Attacco a norma	IEC 60947-7-1
	IEC 60998-2-2

## Montaggio

Tipo di montaggio	NS 35/7,5
	NS 35/15

## Disegni

Schema di collegamento



# PTVFIX 18X2,5-NS35A BK - Blocco distributore



1019541

<https://www.phoenixcontact.com/it/prodotti/1019541>

## Omologazioni

To download certificates, visit the product detail page: <https://www.phoenixcontact.com/it/prodotti/1019541>

CSA ID omologazione: 158887				
	Tensione nominale $U_N$	Corrente nominale $I_N$	Sezione AWG	Sezione $mm^2$
Use Group B				
	300 V	20 A	26 - 12	-
Use Group C				
	300 V	20 A	26 - 12	-
Use Group D				
	600 V	5 A	26 - 12	-

cULus Recognized ID omologazione: E60425				
	Tensione nominale $U_N$	Corrente nominale $I_N$	Sezione AWG	Sezione $mm^2$
Use Group B				
	300 V	20 A	26 - 12	-
Use Group C				
	300 V	20 A	26 - 12	-
Use Group F				
	500 V	20 A	26 - 12	-
Use Group D				
	600 V	5 A	26 - 12	-

DNV ID omologazione: TAE00004R4				
------------------------------------	--	--	--	--

EAC ID omologazione: EACKZ 08593				
-------------------------------------	--	--	--	--

# PTVFIX 18X2,5-NS35A BK - Blocco distributore



1019541

<https://www.phoenixcontact.com/it/prodotti/1019541>

## Classifiche

### ECLASS

ECLASS-13.0	27250118
-------------	----------

### ETIM

ETIM 9.0	EC000897
----------	----------

### UNSPSC

UNSPSC 21.0	39121400
-------------	----------

## Environmental product compliance

### EU RoHS

Soddisfa i requisiti della direttiva RoHS	Sì, Nessuna deroga
---	--------------------

### China RoHS

Environment friendly use period (EFUP)	EFUP-E
	Nessuna sostanza pericolosa al di sopra dei valori limite

### EU REACH SVHC

Avviso di sostanza candidata REACH (n. CAS)	Nessuna sostanza con una percentuale di massa maggiore dello 0,1%
---	---