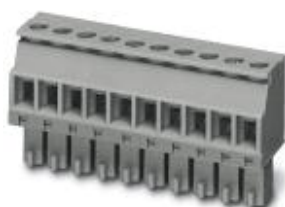


Connettori per circuiti stampati - MCVR 1,5/10-ST-3,81 KMGY AU - 1936186

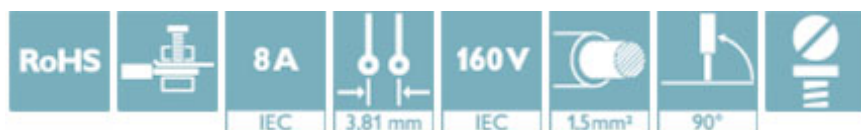
Si ricorda che i dati qui indicati sono estrapolati dal catalogo online. Per informazioni e dati dettagliati, consultare la documentazione per l'utente. Si intendono applicate le Condizioni di utilizzo generali per i download da Internet.
(<http://phoenixcontact.it/download>)




Connettore per circuiti stampati, corrente nominale: 8 A, tensione di dimensionamento (III/2): 160 V, sezione nominale: 1,5 mm², numero poli: 10, passo: 3,81 mm, collegamento: Connessione a vite con gabbia, colore: grigio chiaro, superficie contatti: Oro

I vantaggi

- ✓ I contatti dorati garantiscono una qualità di trasmissione stabile per lungo tempo
- ✓ Principio di connessione noto che favorisce l'uso di inserto internazionale
- ✓ Riscaldamento ridotto grazie alla massima forza di contatto
- ✓ Consente la connessione di due conduttori



Dati commerciali

Pezzi/conf.	50 PZ
Quantità di ordinazione minima	50 PZ
GTIN	
GTIN	4017918618445
Sales Key	AAAEBA

Dati tecnici

Dimensioni

Lunghezza [l]	10,4 mm
Larghezza [w]	38,89 mm
Altezza [h]	19,1 mm
Passo	3,81 mm
Misura a	34,29 mm

Generalità

Famiglia articolo	MCVR 1,5/...-ST
N. poli	10
Collegamento	Connessione a vite con gabbia

Connettori per circuiti stampati - MCVR 1,5/10-ST-3,81 KMGY AU - 1936186

Dati tecnici

Generalità

Gruppo materiale isolante	I
Tensione impulsiva di dimensionamento (III/3)	2,5 kV
Tensione impulsiva di dimensionamento (III/2)	2,5 kV
Tensione impulsiva di dimensionamento (II/2)	2,5 kV
Tensione di dimensionamento (III/3)	160 V
Tensione di dimensionamento (III/2)	160 V
Tensione di dimensionamento (II/2)	320 V
Attacco a norma	EN-VDE
Corrente nominale I_N	8 A
Sezione nominale	1,5 mm ²
Corrente di carico massima	8 A (con una sezione conduttore di 1,5 mm ²)
Materiale isolante	PA
Classe di combustibilità a norma UL 94	V0
Calibro a tampone	A1
Lunghezza di spelatura	7 mm
Filettatura	M2
Coppia min.	0,22 Nm
Coppia max.	0,25 Nm

Dati di collegamento

Sezione conduttore rigido min.	0,14 mm ²
Sezione conduttore rigido max.	1,5 mm ²
Sezione conduttore flessibile min.	0,14 mm ²
Sezione conduttore flessibile max.	1,5 mm ²
Sezione conduttore flessibile con capocorda senza collare in plastica min.	0,25 mm ²
Sezione conduttore flessibile con capocorda senza collare in plastica max.	1,5 mm ²
Sezione conduttore flessibile con capocorda con collare in plastica min.	0,25 mm ²
Sezione conduttore flessibile con capocorda con collare in plastica max.	0,5 mm ²
Sezione trasversale conduttore AWG min.	28
Sezione trasversale conduttore AWG max.	16
2 conduttori stesso diametro, rigidi min.	0,08 mm ²
2 conduttori stesso diametro, rigidi max.	0,5 mm ²
2 conduttori stesso diametro, flessibili min.	0,08 mm ²
2 conduttori stesso diametro, flessibili max.	0,75 mm ²
2 conduttori di sezione identica flessibili con puntalino senza collare in plastica min	0,25 mm ²
2 conduttori di sezione identica flessibili con puntalino senza collare in plastica max	0,34 mm ²

Connettori per circuiti stampati - MCVR 1,5/10-ST-3,81 KMGY AU - 1936186

Dati tecnici

Dati di collegamento

2 conduttori di sezione identica flessibili con puntalino TWIN con collare in plastica min	0,5 mm ²
2 conduttori di sezione identica flessibili con puntalino TWIN con collare in plastica max	0,5 mm ²
AWG secondo UL/CUL min	30
AWG secondo UL/CUL max	14

Normative e prescrizioni

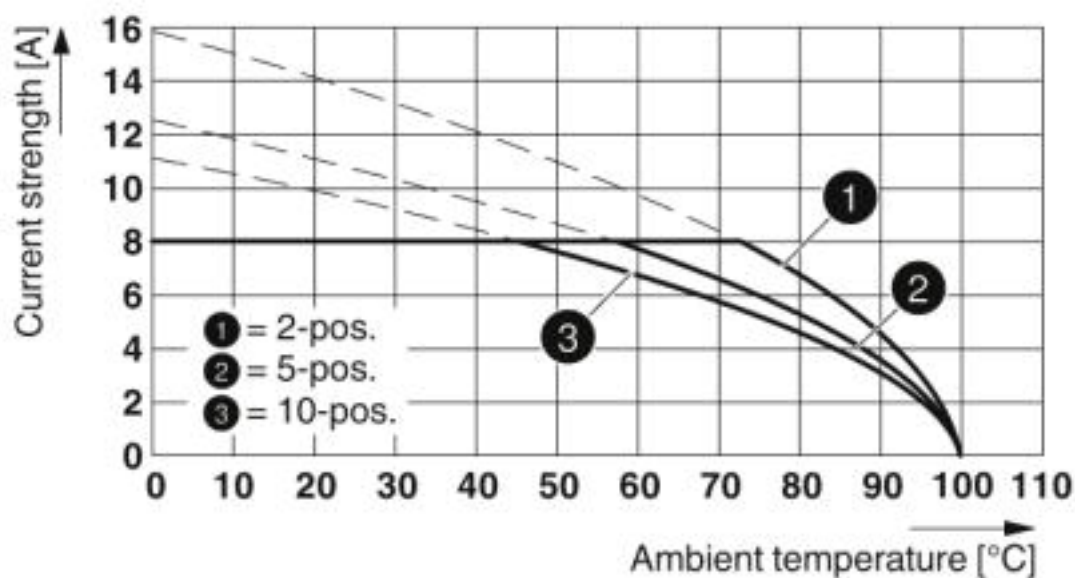
Attacco a norma	EN-VDE
	CSA
Classe di combustibilità a norma UL 94	V0

Environmental Product Compliance

REACH SVHC	Lead 7439-92-1
China RoHS	Periodo di utilizzo conforme a destinazione senza danni per l'ambiente (EFUP): 50 anni
	Le informazioni sulle sostanze pericolose si trovano nella dichiarazione del fabbricante alla voce "Downloads"

Disegni

Diagramma



Tipo: MCVR 1,5/...-ST-3,81 AU con MCV 1,5/...-G-3,81 AU

Connettori per circuiti stampati - MCVR 1,5/10-ST-3,81 KMGY AU - 1936186

Classifiche

eCl@ss

eCl@ss 4.0	27260700
eCl@ss 4.1	27260700
eCl@ss 5.0	27260700
eCl@ss 5.1	27260700
eCl@ss 6.0	27260700
eCl@ss 7.0	27440309
eCl@ss 8.0	27440309
eCl@ss 9.0	27440309

ETIM

ETIM 3.0	EC001121
ETIM 4.0	EC002638
ETIM 5.0	EC002638
ETIM 6.0	EC002638
ETIM 7.0	EC002638

UNSPSC

UNSPSC 6.01	30211810
UNSPSC 7.0901	39121409
UNSPSC 11	39121409
UNSPSC 12.01	39121409
UNSPSC 13.2	39121409
UNSPSC 18.0	39121409
UNSPSC 19.0	39121409
UNSPSC 20.0	39121409
UNSPSC 21.0	39121409

Omologazioni

Omologazioni

Omologazioni


CSA / IEC CB Scheme / VDE Gutachten mit Fertigungsüberwachung / EAC / cULus Recognized


Omologazioni Ex


Dettagli omologazione


Connettori per circuiti stampati - MCVR 1,5/10-ST-3,81 KMGY AU - 1936186


Omologazioni

CSA		http://www.csagroup.org/services-industries/product-listing/	13631
	B	D	
Tensione nominale UN	300 V	300 V	
Corrente nominale IN	8 A	8 A	
mm ² /AWG/kcmil	28-16	28-16	

IECEE CB Scheme		http://www.iecee.org/	DE1-60987-B1B2
Tensione nominale UN	160 V		
Corrente nominale IN	8 A		
mm ² /AWG/kcmil	0.2-1.5		

VDE Gutachten mit Fertigungsüberwachung		http://www2.vde.com/de/Institut/Online-Service/ VDE-gepruefteProdukte/Seiten/Online-Suche.aspx	40011723
Tensione nominale UN	160 V		
Corrente nominale IN	8 A		
mm ² /AWG/kcmil	0.2-1.5		

EAC			B.01687
-----	---	--	---------

cULus Recognized		http://database.ul.com/cgi-bin/XYV/template/LISEXT/1FRAME/index.htm	E60425-20110128
	B	D	
Tensione nominale UN	300 V	300 V	
Corrente nominale IN	8 A	8 A	
mm ² /AWG/kcmil	30-14	30-14	

Accessori

Accessori

Penna di siglatura

Connettori per circuiti stampati - MCVR 1,5/10-ST-3,81 KMGY AU - 1936186

Accessori

Penna di siglatura - B-STIFT - 1051993



Penna di siglatura, per la siglatura manuale delle strisce ZB in bianco, siglatura resistente a sfregamento e acqua, spessore tratto 0,5 mm

Segnamorsetti non siglati

Scheda di siglatura - SK U/2,8 WH:UNBEDRUCKT - 0803883



Scheda di siglatura, Foglio, bianco, in bianco, siglabile con: PLOTMARK, CMS-P1-PLOTTER, Sistemi di stampa da ufficio, tipo di montaggio: colla, per morsetti con spessore: 210 mm, dimensioni campo di siglatura: 186 x 2,8 mm, Numero dei cartellini singoli: 3600

Segnamorsetti siglati

Scheda di siglatura - SK 3,81/2,8:FORTL.ZAHLEN - 0804109



Scheda di siglatura, Scheda, bianco, siglato, longitudinale: numeri progressivi 1 ...10, 11 ...20 ecc. fino a 91 ... (99)100, tipo di montaggio: colla, per morsetti con spessore: 3,81 mm, dimensioni campo di siglatura: 3,81 x 2,8 mm

Utensile per viti

Cacciavite - SZS 0,4X2,5 VDE - 1205037



Cacciavite, testa a taglio, isolato secondo VDE, dimensioni: 0,4x2,5x80 mm, manico a 2 componenti, con protezione anti-svitamento

Phoenix Contact 2020 © - all rights reserved
<http://www.phoenixcontact.com>

PHOENIX CONTACT S.p.A.
Via Bellini, 39/41
20095 Cusano Milanino (MI)
Italia
Tel. +39 02 660591
Fax +39 02 66059500
<http://www.phoenixcontact.it>