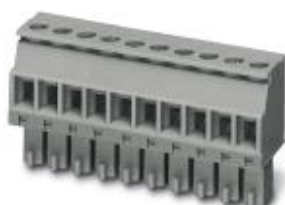


# Connettori per circuiti stampati - MCVR 1,5/ 5-ST-3,81 GY7035 AU - 1719684

Si ricorda che i dati qui indicati sono estrapolati dal catalogo online. Per informazioni e dati dettagliati, consultare la documentazione per l'utente. Si intendono applicate le Condizioni di utilizzo generali per i download da Internet.  
(<http://phoenixcontact.it/download>)

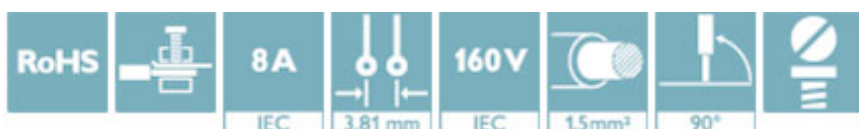


Connettore per circuiti stampati, corrente nominale: 8 A, tensione di dimensionamento (III/2): 160 V, sezione nominale: 1,5 mm<sup>2</sup>, numero poli: 5, passo: 3,81 mm, collegamento: Connessione a vite con gabbia, colore: grigio chiaro, superficie contatti: Oro


La figura illustra la versione a 10 poli dell'articolo

## I vantaggi

- ✓ I contatti dorati garantiscono una qualità di trasmissione stabile per lungo tempo
- ✓ Principio di connessione noto che favorisce l'uso di inserto internazionale
- ✓ Riscaldamento ridotto grazie alla massima forza di contatto
- ✓ Consente la connessione di due conduttori



## Dati commerciali

Pezzi/conf.	50 PZ
Quantità di ordinazione minima	50 PZ
GTIN	 4 046356 142007
GTIN	4046356142007
Sales Key	AAAEBBA

## Dati tecnici

### Dimensioni

Lunghezza [ l ]	10,4 mm
Larghezza [ w ]	19,84 mm
Altezza [ h ]	19,1 mm
Passo	3,81 mm
Misura a	15,24 mm

### Generalità

Famiglia articolo	MCVR 1,5/...-ST
-------------------	-----------------

# Connettori per circuiti stampati - MCVR 1,5/ 5-ST-3,81 GY7035 AU - 1719684

## Dati tecnici

### Generalità

N. poli	5
Collegamento	Connessione a vite con gabbia
Gruppo materiale isolante	I
Tensione impulsiva di dimensionamento (III/3)	2,5 kV
Tensione impulsiva di dimensionamento (III/2)	2,5 kV
Tensione impulsiva di dimensionamento (II/2)	2,5 kV
Tensione di dimensionamento (III/3)	160 V
Tensione di dimensionamento (III/2)	160 V
Tensione di dimensionamento (II/2)	320 V
Attacco a norma	EN-VDE
Corrente nominale $I_N$	8 A
Sezione nominale	1,5 mm <sup>2</sup>
Corrente di carico massima	8 A (con una sezione conduttore di 1,5 mm <sup>2</sup> )
Materiale isolante	PA
Classe di combustibilità a norma UL 94	V0
Calibro a tampone	A1
Lunghezza di spelatura	7 mm
Filettatura	M2
Coppia min.	0,22 Nm
Coppia max.	0,25 Nm

### Dati di collegamento

Sezione conduttore rigido min.	0,14 mm <sup>2</sup>
Sezione conduttore rigido max.	1,5 mm <sup>2</sup>
Sezione conduttore flessibile min.	0,14 mm <sup>2</sup>
Sezione conduttore flessibile max.	1,5 mm <sup>2</sup>
Sezione conduttore flessibile con capocorda senza collare in plastica min.	0,25 mm <sup>2</sup>
Sezione conduttore flessibile con capocorda senza collare in plastica max.	1,5 mm <sup>2</sup>
Sezione conduttore flessibile con capocorda con collare in plastica min.	0,25 mm <sup>2</sup>
Sezione conduttore flessibile con capocorda con collare in plastica max.	0,5 mm <sup>2</sup>
Sezione trasversale conduttore AWG min.	28
Sezione trasversale conduttore AWG max.	16
2 conduttori stesso diametro, rigidi min.	0,08 mm <sup>2</sup>
2 conduttori stesso diametro, rigidi max.	0,5 mm <sup>2</sup>
2 conduttori stesso diametro, flessibili min.	0,08 mm <sup>2</sup>
2 conduttori stesso diametro, flessibili max.	0,75 mm <sup>2</sup>
2 conduttori di sezione identica flessibili con puntalino senza collare in plastica min	0,25 mm <sup>2</sup>

# Connettori per circuiti stampati - MCVR 1,5/ 5-ST-3,81 GY7035 AU - 1719684

## Dati tecnici

### Dati di collegamento

2 conduttori di sezione identica flessibili con puntalino senza collare in plastica max	0,34 mm <sup>2</sup>
2 conduttori di sezione identica flessibili con puntalino TWIN con collare in plastica min	0,5 mm <sup>2</sup>
2 conduttori di sezione identica flessibili con puntalino TWIN con collare in plastica max	0,5 mm <sup>2</sup>
AWG secondo UL/CUL min	30
AWG secondo UL/CUL max	14

### Normative e prescrizioni

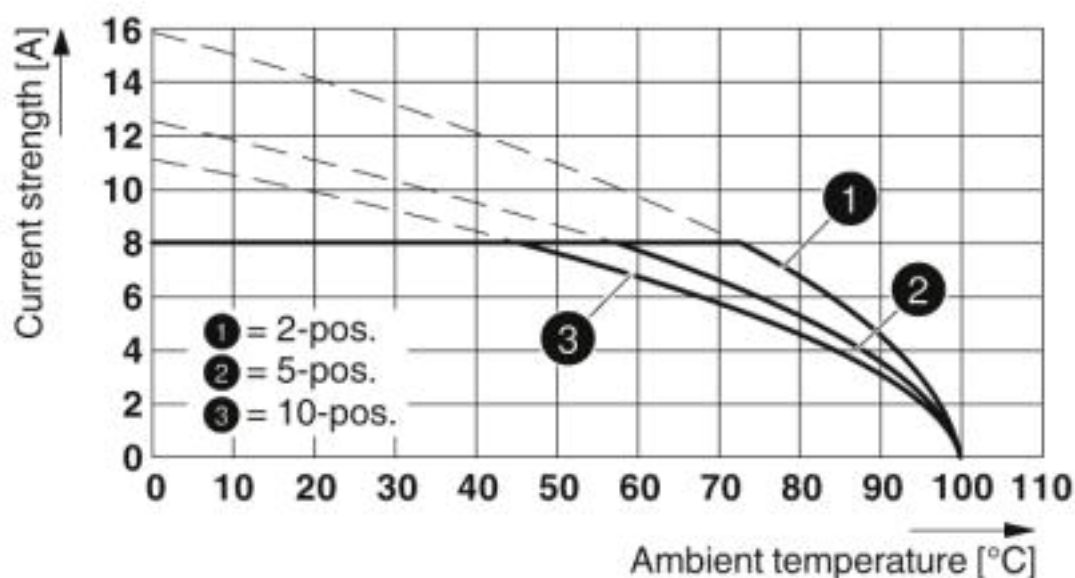
Attacco a norma	EN-VDE
	CSA
Classe di combustibilità a norma UL 94	V0

### Environmental Product Compliance

REACH SVHC	Lead 7439-92-1
China RoHS	Periodo di utilizzo conforme a destinazione senza danni per l'ambiente (EFUP): 50 anni
	Le informazioni sulle sostanze pericolose si trovano nella dichiarazione del fabbricante alla voce "Downloads"

## Disegni

Diagramma



Tipo: MCVR 1,5/...-ST-3,81 AU con MCV 1,5/...-G-3,81 AU

# Connettori per circuiti stampati - MCVR 1,5/ 5-ST-3,81 GY7035 AU - 1719684

## Classifiche

### eCl@ss

eCl@ss 4.0	27260700
eCl@ss 4.1	27260700
eCl@ss 5.0	27260700
eCl@ss 5.1	27260700
eCl@ss 6.0	27260700
eCl@ss 7.0	27440309
eCl@ss 8.0	27440309
eCl@ss 9.0	27440309

### ETIM

ETIM 3.0	EC001121
ETIM 4.0	EC002638
ETIM 5.0	EC002638
ETIM 6.0	EC002638
ETIM 7.0	EC002638

### UNSPSC

UNSPSC 6.01	30211810
UNSPSC 7.0901	39121409
UNSPSC 11	39121409
UNSPSC 12.01	39121409
UNSPSC 13.2	39121409
UNSPSC 18.0	39121409
UNSPSC 19.0	39121409
UNSPSC 20.0	39121409
UNSPSC 21.0	39121409

## Omologazioni

### Omologazioni

#### Omologazioni


CSA / IEC CB Scheme / VDE Gutachten mit Fertigungsüberwachung / EAC / cULus Recognized


#### Omologazioni Ex


### Dettagli omologazione


# Connettori per circuiti stampati - MCVR 1,5/ 5-ST-3,81 GY7035 AU - 1719684


## Omologazioni

CSA		<a href="http://www.csagroup.org/services-industries/product-listing/">http://www.csagroup.org/services-industries/product-listing/</a>	13631
	B	D	
Tensione nominale UN	300 V	300 V	
Corrente nominale IN	8 A	8 A	
mm <sup>2</sup> /AWG/kcmil	28-16	28-16	

IECEE CB Scheme		<a href="http://www.iecee.org/">http://www.iecee.org/</a>	DE1-60987-B1B2
Tensione nominale UN	160 V		
Corrente nominale IN	8 A		
mm <sup>2</sup> /AWG/kcmil	0.2-1.5		

VDE Gutachten mit Fertigungsüberwachung		<a href="http://www2.vde.com/de/Institut/Online-Service/VDE-gepruefteProdukte/Seiten/Online-Suche.aspx">http://www2.vde.com/de/Institut/Online-Service/ VDE-gepruefteProdukte/Seiten/Online-Suche.aspx</a>	40011723
Tensione nominale UN	160 V		
Corrente nominale IN	8 A		
mm <sup>2</sup> /AWG/kcmil	0.2-1.5		

EAC			B.01687
-----	---	--	---------

cULus Recognized		<a href="http://database.ul.com/cgi-bin/XYV/template/LISEXT/1FRAME/index.htm">http://database.ul.com/cgi-bin/XYV/template/LISEXT/1FRAME/index.htm</a>	E60425-20110128
	B	D	
Tensione nominale UN	300 V	300 V	
Corrente nominale IN	8 A	8 A	
mm <sup>2</sup> /AWG/kcmil	30-14	30-14	

Phoenix Contact 2020 © - all rights reserved  
<http://www.phoenixcontact.com>

PHOENIX CONTACT S.p.A.  
Via Bellini, 39/41  
20095 Cusano Milanino (MI)  
Italia  
Tel. +39 02 660591  
Fax +39 02 66059500  
<http://www.phoenixcontact.it>