

# Connettore per apparecchi anteriore - RC-12P1N8A2300 - 1597483


Si ricorda che i dati qui indicati sono estrapolati dal catalogo online. Per informazioni e dati dettagliati, consultare la documentazione per l'utente. Si intendono applicate le Condizioni di utilizzo generali per i download da Internet.  
(<http://phoenixcontact.it/download>)



Connettore per apparecchi anteriore, RC, diritto, schermati: sì, Bloccaggio a vite, M23, N. poli: 12, tipo contatti: Maschio, Attacco a crimpare, Guarnizione piatta, 4x Ø 3,2

RoHS

## Dati commerciali

Pezzi/conf.	40 PZ
Quantità di ordinazione minima	40 PZ
GTIN	 4 046356 216302
GTIN	4046356216302
Sales Key	ABRAAF

## Dati tecnici

### Dati del corpo isolante

Nota	Istruzioni per l'ordine: Contatti a crimpare Ø 1 mm da ordinare separatamente
Codifica	N
Tipo di collegamento contatti	Attacco a crimpare
Tipologia contatti	Maschio
Applicazione	Segnale
N. poli	12
Senso di rotazione	standard
Diametro contatti Contatti di potenza	1 mm
Corrente di dimensionamento contatti di potenza	8 A
Tensione di dimensionamento contatto di potenza	150 V
Tensione impulsiva di dimensionamento	1,5 kV
Categoria di sovratensione	II
Grado d'inquinamento	3
Categoria di sovratensione	II
Grado d'inquinamento	3

## Connettore per apparecchi anteriore - RC-12P1N8A2300 - 1597483

### Dati tecnici

#### Dati della custodia

Materiale custodia	Metallo
Tipo di bloccaggio	Bloccaggio a vite
Grado di protezione (connesso)	IP67
Tipo di filettatura	M23

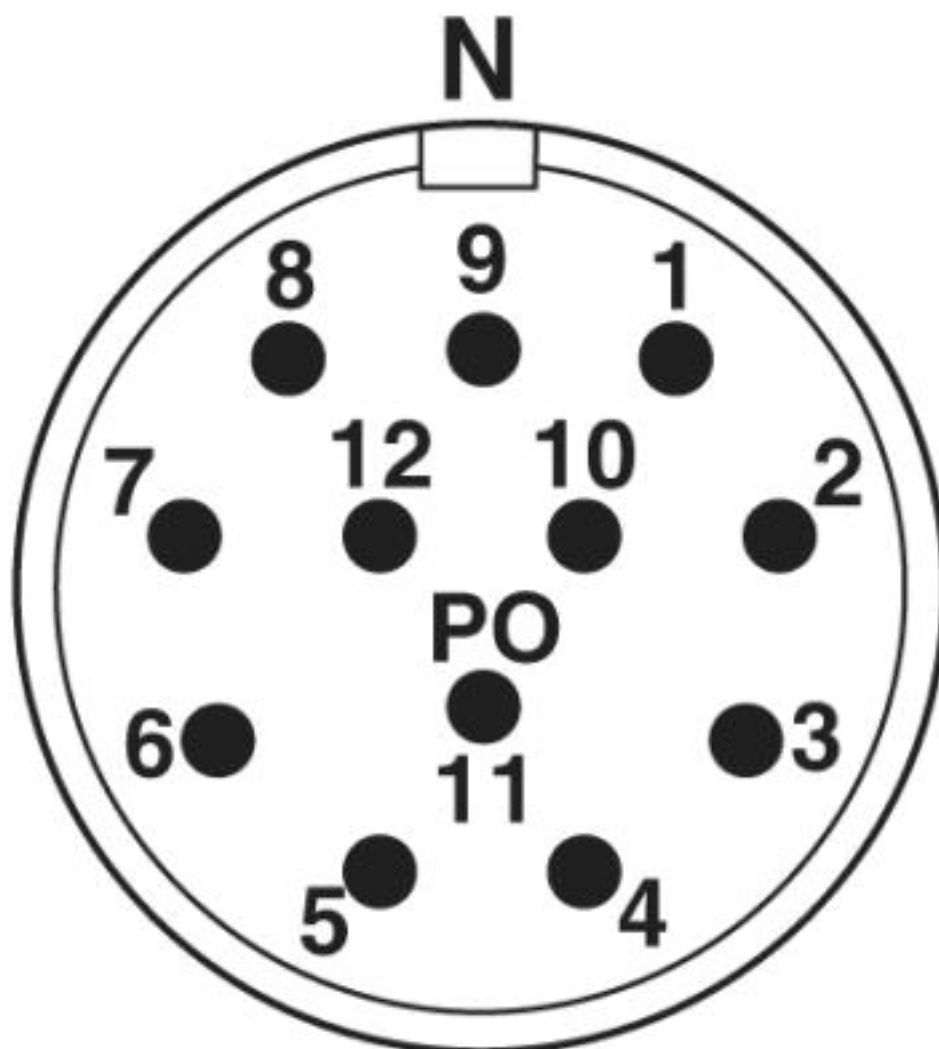
#### Environmental Product Compliance

REACH SVHC	Lead 7439-92-1
China RoHS	Periodo di utilizzo conforme a destinazione senza danni per l'ambiente (EFUP): 50 anni
	Le informazioni sulle sostanze pericolose si trovano nella dichiarazione del fabbricante alla voce "Downloads"

### Disegni

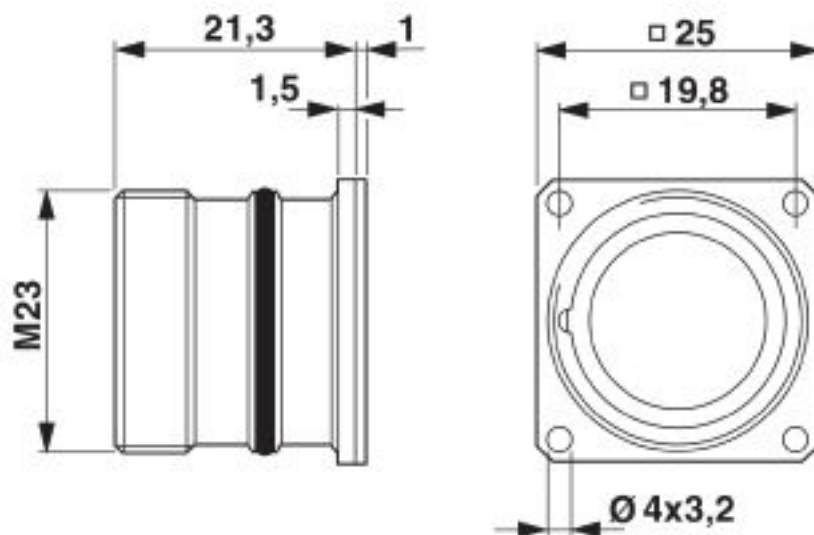
## Connettore per apparecchi anteriore - RC-12P1N8A2300 - 1597483

Disegno schema

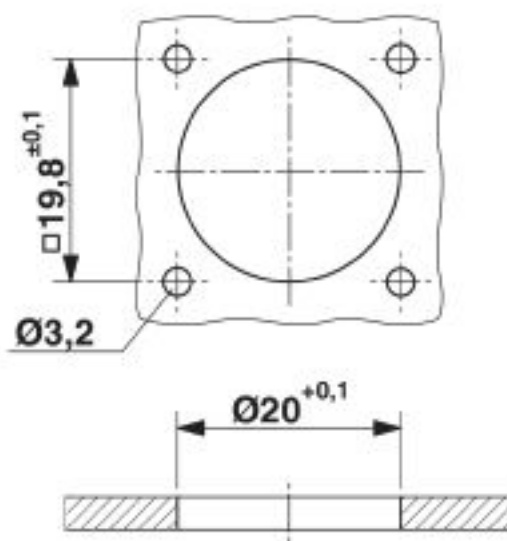


# Connettore per apparecchi anteriore - RC-12P1N8A2300 - 1597483

Disegno quotato



Disegno quotato



## Classifiche

eCl@ss

eCl@ss 10.0.1	27440102
eCl@ss 4.0	27260700
eCl@ss 4.1	27260700
eCl@ss 5.0	27260700
eCl@ss 5.1	27260700
eCl@ss 6.0	27279200

# Connettore per apparecchi anteriore - RC-12P1N8A2300 - 1597483

## Classifiche

### eCl@ss

eCl@ss 7.0	27440103
eCl@ss 8.0	27440103
eCl@ss 9.0	27440102

### ETIM

ETIM 3.0	EC001121
ETIM 4.0	EC001121
ETIM 5.0	EC001121
ETIM 6.0	EC001121
ETIM 7.0	EC001121

### UNSPSC

UNSPSC 6.01	43172015
UNSPSC 7.0901	43201404
UNSPSC 11	43172015
UNSPSC 12.01	43201404
UNSPSC 13.2	39121413
UNSPSC 18.0	39121413
UNSPSC 19.0	39121413
UNSPSC 20.0	39121413
UNSPSC 21.0	39121413

## Omologazioni

### Omologazioni

Omologazioni

EAC

Omologazioni Ex

### Dettagli omologazione

EAC		B.01742
-----	---	---------

## Accessori

Accessori

Contatto a crimpare

## Connettore per apparecchi anteriore - RC-12P1N8A2300 - 1597483

### Accessori

Contatto a crimpare - RC-12P2000 - 1597862



Contatto a crimpare, tornito, Contatto singolo, diametro contatti: 1 mm, intervallo di crimpatura: 0,14 mm<sup>2</sup> ... 0,56 mm<sup>2</sup>

---

Contatto a crimpare - RC-11P2000 - 1596770



Contatto a crimpare, tornito, Contatto singolo, diametro contatti: 1 mm, intervallo di crimpatura: 0,08 mm<sup>2</sup> ... 0,22 mm<sup>2</sup>

---

Contatto a crimpare - RC-1KP2000 - 1602996



Contatto a crimpare, tornito, Contatto singolo, diametro contatti: 1 mm, intervallo di crimpatura: 0,5 mm<sup>2</sup> ... 1 mm<sup>2</sup>

---

Contatto a crimpare - RC-22P2400 - 1603325



Contatto a crimpare, in rotolo, numero di pezzi per nastro: 10000, diametro contatti: 1 mm, intervallo di crimpatura: 0,22 mm<sup>2</sup> ... 0,56 mm<sup>2</sup>

---

Contatto a crimpare - RC-22P2000 - 1603321



Contatto a crimpare, in rotolo, Contatto singolo, diametro contatti: 1 mm, intervallo di crimpatura: 0,22 mm<sup>2</sup> ... 0,56 mm<sup>2</sup>

---

## Connettore per apparecchi anteriore - RC-12P1N8A2300 - 1597483

### Accessori

Contatto a crimpare - RC-22P2300 - 1603324



Contatto a crimpare, in rotolo, Nastro, numero di pezzi per nastro: 500, diametro contatti: 1 mm, intervallo di crimpatura: 0,22 mm<sup>2</sup> ... 0,56 mm<sup>2</sup>

---

Phoenix Contact 2020 © - all rights reserved  
<http://www.phoenixcontact.com>

PHOENIX CONTACT S.p.A.  
Via Bellini, 39/41  
20095 Cusano Milanino (MI)  
Italia  
Tel. +39 02 660591  
Fax +39 02 66059500  
<http://www.phoenixcontact.it>