

Connettore per apparecchi anteriore - RC-09P1N8A2300 - 1595390

Si ricorda che i dati qui indicati sono estrapolati dal catalogo online. Per informazioni e dati dettagliati, consultare la documentazione per l'utente. Si intendono applicate le Condizioni di utilizzo generali per i download da Internet.
(<http://phoenixcontact.it/download>)




Connettore per apparecchi anteriore, RC, diritto, schermati: sì, Bloccaggio a vite, M23, N. poli: 8+1, tipo contatti: Maschio, Attacco a crimpare, Guarnizione piatta, 4x Ø 3,2

La figura mostra la versione a 12 poli

RoHS

Dati commerciali

Pezzi/conf.	40 PZ
Quantità di ordinazione minima	40 PZ
GTIN	 4 046356 206402
GTIN	4046356206402
Sales Key	ABRAAF

Dati tecnici

Dati del corpo isolante

Nota	Istruzioni per l'ordine: Contatti a crimpare 8 x Ø 1 mm, 1 x Ø 2 mm da ordinare separatamente
Codifica	N
Tipo di collegamento contatti	Attacco a crimpare
Tipologia contatti	Maschio
Applicazione	Segnale
N. poli	9
Senso di rotazione	standard
Diametro contatti Contatti di potenza	2 mm
Corrente di dimensionamento contatti di potenza	20 A
Tensione di dimensionamento contatto di potenza	300 V
Tensione impulsiva di dimensionamento	2,5 kV
Categoria di sovratensione	II
Grado d'inquinamento	3

Connettore per apparecchi anteriore - RC-09P1N8A2300 - 1595390

Dati tecnici

Dati del corpo isolante

Diametro contatti Contatti per segnale	1 mm
Corrente nominale per contatto di segnalazione	8 A
Tensione di dimensionamento contatto di segnale	300 V
Categoria di sovratensione	II
Grado d'inquinamento	3

Dati della custodia

Materiale custodia	Metallo
Tipo di bloccaggio	Bloccaggio a vite
Grado di protezione (connesso)	IP67
Tipo di filettatura	M23

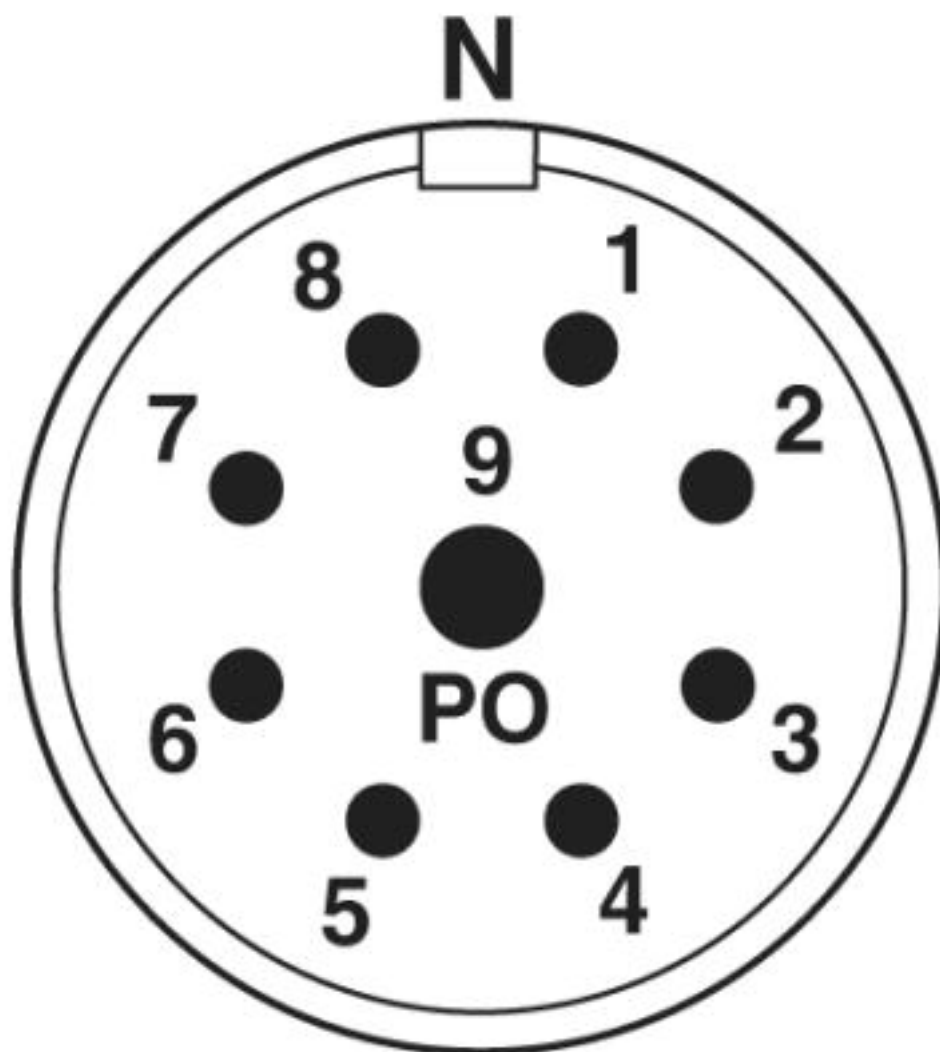
Environmental Product Compliance

REACH SVHC	Lead 7439-92-1
China RoHS	Periodo di utilizzo conforme a destinazione senza danni per l'ambiente (EFUP): 50 anni
	Le informazioni sulle sostanze pericolose si trovano nella dichiarazione del fabbricante alla voce "Downloads"

Disegni

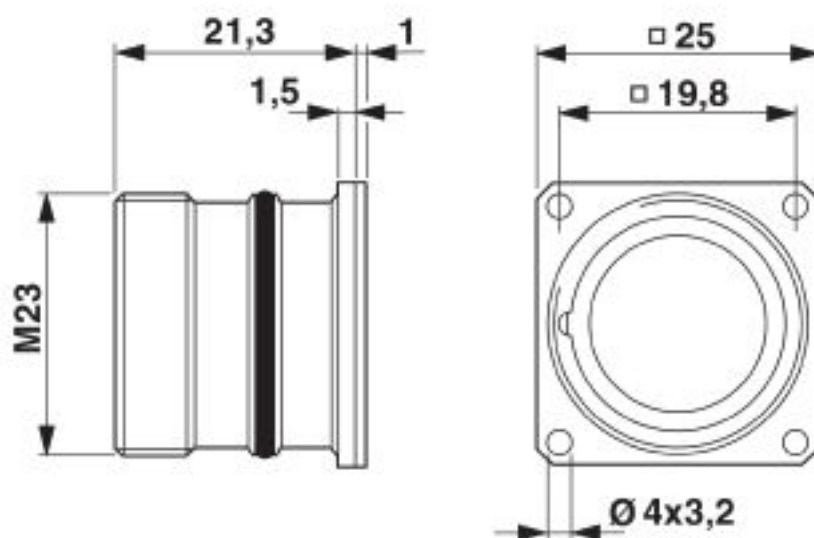
Connettore per apparecchi anteriore - RC-09P1N8A2300 - 1595390

Disegno schema

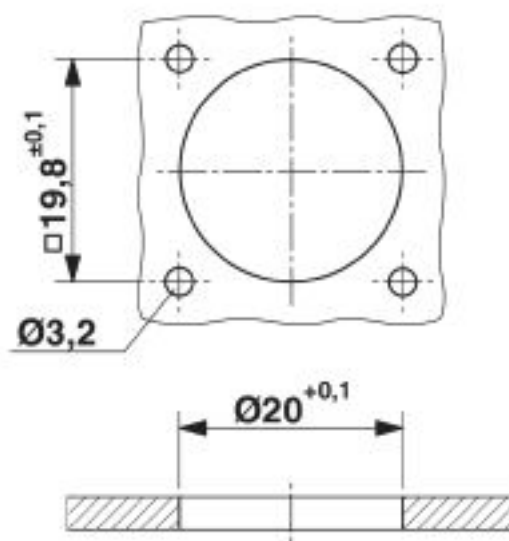


Connettore per apparecchi anteriore - RC-09P1N8A2300 - 1595390

Disegno quotato



Disegno quotato



Classifiche

eCl@ss

eCl@ss 10.0.1	27440102
eCl@ss 4.0	27260700
eCl@ss 4.1	27260700
eCl@ss 5.0	27260700
eCl@ss 5.1	27260700
eCl@ss 6.0	27279200

Connettore per apparecchi anteriore - RC-09P1N8A2300 - 1595390

Classifiche

eCl@ss

eCl@ss 7.0	27440103
eCl@ss 8.0	27440103
eCl@ss 9.0	27440102

ETIM

ETIM 3.0	EC001121
ETIM 4.0	EC001121
ETIM 5.0	EC001121
ETIM 6.0	EC001121
ETIM 7.0	EC001121

UNSPSC

UNSPSC 6.01	43172015
UNSPSC 7.0901	43201404
UNSPSC 11	43172015
UNSPSC 12.01	43201404
UNSPSC 13.2	39121413
UNSPSC 18.0	39121413
UNSPSC 19.0	39121413
UNSPSC 20.0	39121413
UNSPSC 21.0	39121413

Omologazioni

Omologazioni

Omologazioni

EAC

Omologazioni Ex

Dettagli omologazione

EAC		B.01742
-----	---	---------

Accessori

Accessori

Contatto a crimpare

Connettore per apparecchi anteriore - RC-09P1N8A2300 - 1595390

Accessori

Contatto a crimpare - RC-12P2000 - 1597862



Contatto a crimpare, tornito, Contatto singolo, diametro contatti: 1 mm, intervallo di crimpatura: 0,14 mm² ... 0,56 mm²

Contatto a crimpare - RC-11P2000 - 1596770



Contatto a crimpare, tornito, Contatto singolo, diametro contatti: 1 mm, intervallo di crimpatura: 0,08 mm² ... 0,22 mm²

Contatto a crimpare - RC-1KP2000 - 1602996



Contatto a crimpare, tornito, Contatto singolo, diametro contatti: 1 mm, intervallo di crimpatura: 0,5 mm² ... 1 mm²

Contatto a crimpare - RC-22P2400 - 1603325



Contatto a crimpare, in rotolo, numero di pezzi per nastro: 10000, diametro contatti: 1 mm, intervallo di crimpatura: 0,22 mm² ... 0,56 mm²

Contatto a crimpare - RC-22P2000 - 1603321



Contatto a crimpare, in rotolo, Contatto singolo, diametro contatti: 1 mm, intervallo di crimpatura: 0,22 mm² ... 0,56 mm²

Connettore per apparecchi anteriore - RC-09P1N8A2300 - 1595390

Accessori

Contatto a crimpare - RC-22P2300 - 1603324



Contatto a crimpare, in rotolo, Nastro, numero di pezzi per nastro: 500, diametro contatti: 1 mm, intervallo di crimpatura: 0,22 mm² ... 0,56 mm²

Contatto a crimpare - RC-5SP2000 - 1603529



Contatto a crimpare, tornito, diametro contatti: 2 mm, intervallo di crimpatura: 0,5 mm² ... 0,75 mm²

Contatto a crimpare - RC-59P2000 - 1603498



Contatto a crimpare, tornito, diametro contatti: 2 mm, intervallo di crimpatura: 0,75 mm² ... 1 mm²

Contatto a crimpare - RC-5CP2000 - 1603513



Contatto a crimpare, tornito, diametro contatti: 2 mm, intervallo di crimpatura: 1 mm² ... 1,5 mm²

Contatto a crimpare - RC-5AP2000 - 1603505



Contatto a crimpare, tornito, diametro contatti: 2 mm, intervallo di crimpatura: 1,5 mm² ... 2,5 mm²

Phoenix Contact 2020 © - all rights reserved
<http://www.phoenixcontact.com>

PHOENIX CONTACT S.p.A.
Via Bellini, 39/41
20095 Cusano Milanino (MI)
Italia
Tel. +39 02 660591
Fax +39 02 66059500
<http://www.phoenixcontact.it>