


Connettore per apparecchi anteriore - RC-06P1N122200 - 1593103

Si ricorda che i dati qui indicati sono estrapolati dal catalogo online. Per informazioni e dati dettagliati, consultare la documentazione per l'utente. Si intendono applicate le Condizioni di utilizzo generali per i download da Internet.
(<http://phoenixcontact.it/download>)

Connettore per apparecchi anteriore, RC, diritto, schermati: sì, Bloccaggio a vite, M23, N. poli: 6, tipo contatti: Maschio, Attacco a saldare, Guarnizione piatta, 4x Ø2,7, misura flangia: 25 mm x 25 mm, Spessore della parete min.: 1 mm

RoHS

Dati commerciali

Pezzi/conf.	40 PZ
Quantità di ordinazione minima	40 PZ
GTIN	
GTIN	4046356194297
Sales Key	ABRAAF

Dati tecnici

Dati del corpo isolante

Codifica	N
Cicli di manovra meccanica	50
Tipo di collegamento contatti	Attacco a saldare
Tipologia contatti	Maschio
Applicazione	Segnale
N. poli	6
Senso di rotazione	standard
Sezione fili Contatti di potenza min.	0,08 mm ²
Sezione fili Contatti di potenza max.	2,5 mm ²
Corrente di dimensionamento contatti di potenza	20 A
Tensione di dimensionamento contatto di potenza	300 V
Tensione impulsiva di dimensionamento	2,5 kV
Categoria di sovratensione	II
Grado d'inquinamento	3

Dati della custodia

Materiale custodia	Metallo
Misura flangia	25 mm x 25 mm
Tipo di bloccaggio	Bloccaggio a vite
Grado di protezione (connesso)	IP67

Connettore per apparecchi anteriore - RC-06P1N122200 - 1593103

Dati tecnici

Dati della custodia

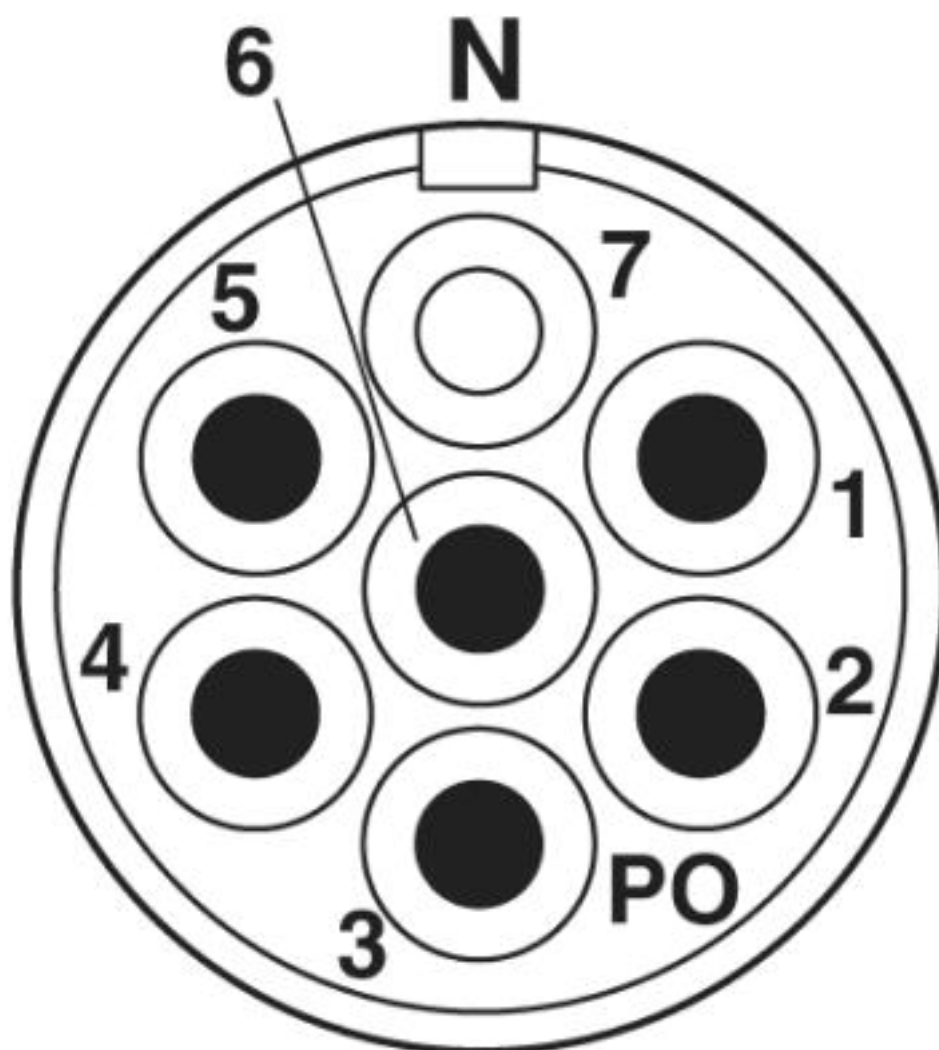
Tipo di filettatura	M23
---------------------	-----

Environmental Product Compliance

REACH SVHC	Lead 7439-92-1
China RoHS	Periodo di utilizzo conforme a destinazione senza danni per l'ambiente (EFUP): 50 anni
	Le informazioni sulle sostanze pericolose si trovano nella dichiarazione del fabbricante alla voce "Downloads"

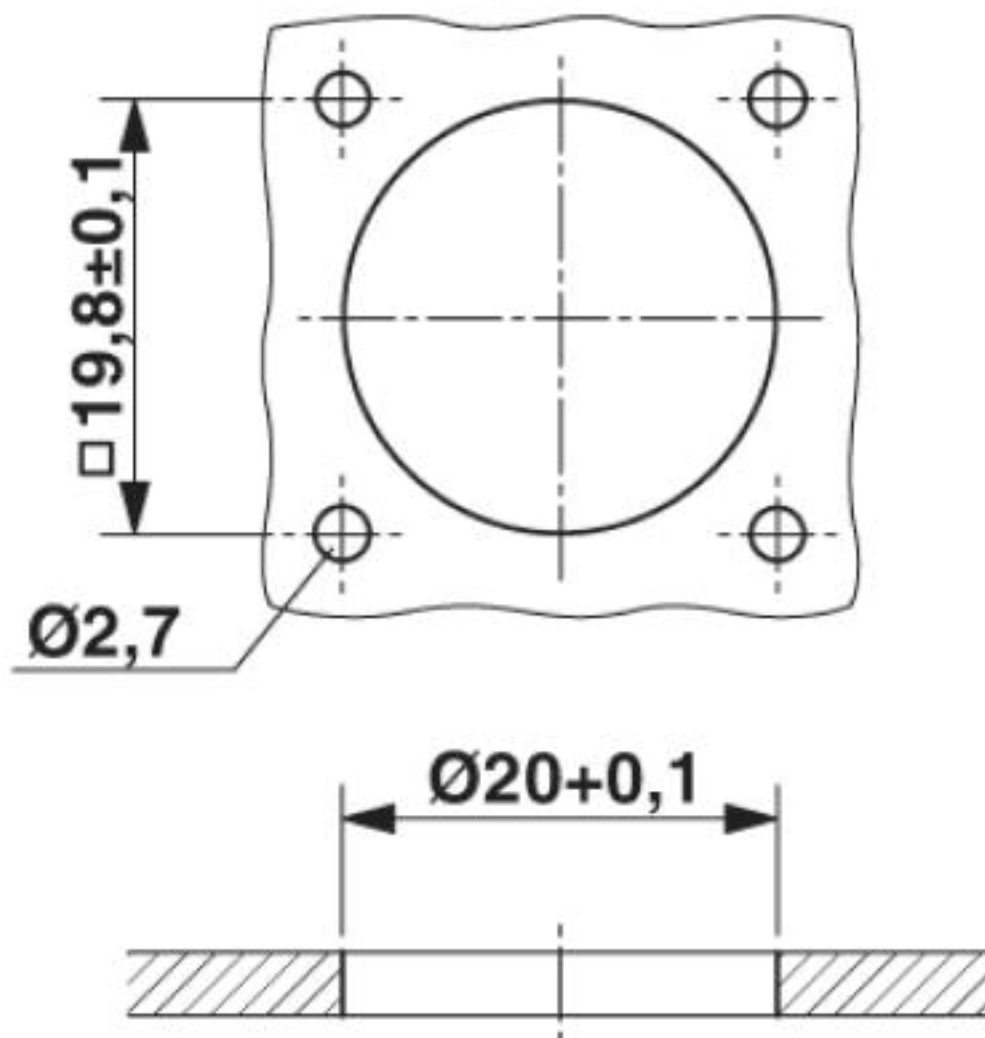
Disegni

Disegno schema



Connettore per apparecchi anteriore - RC-06P1N122200 - 1593103

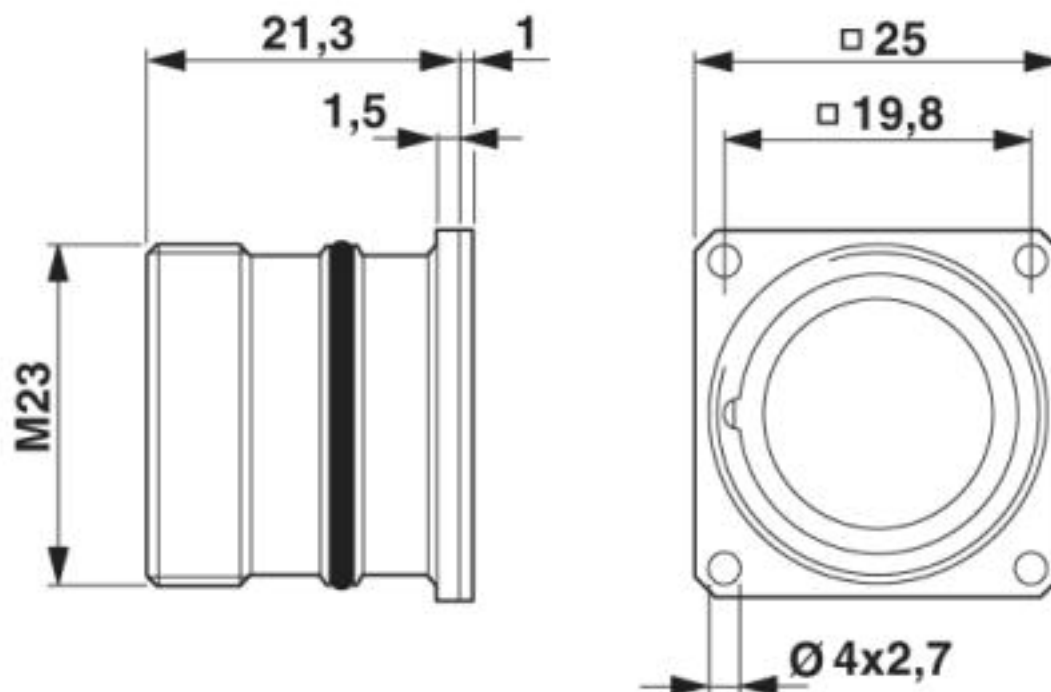
Disegno quotato



Dimensioni di montaggio
Guarnizione piatta

Connettore per apparecchi anteriore - RC-06P1N122200 - 1593103

Disegno quotato



Classifiche

eCl@ss

eCl@ss 10.0.1	27440102
eCl@ss 4.0	27260700
eCl@ss 4.1	27260700
eCl@ss 5.0	27260700
eCl@ss 5.1	27260700
eCl@ss 6.0	27279200
eCl@ss 7.0	27440103
eCl@ss 8.0	27440103
eCl@ss 9.0	27440102

ETIM

ETIM 3.0	EC001121
ETIM 4.0	EC001121
ETIM 5.0	EC002635
ETIM 6.0	EC001121
ETIM 7.0	EC001121

UNSPSC

UNSPSC 6.01	43172015
UNSPSC 7.0901	43201404

Connettore per apparecchi anteriore - RC-06P1N122200 - 1593103

Classifiche

UNSPSC

UNSPSC 11	43172015
UNSPSC 12.01	43201404
UNSPSC 13.2	39121413
UNSPSC 18.0	39121413
UNSPSC 19.0	39121413
UNSPSC 20.0	39121413
UNSPSC 21.0	39121413

Omologazioni

Omologazioni

Omologazioni

EAC

Omologazioni Ex

Dettagli omologazione

EAC		B.01742
-----	---	---------

Phoenix Contact 2020 © - all rights reserved
<http://www.phoenixcontact.com>

PHOENIX CONTACT S.p.A.
Via Bellini, 39/41
20095 Cusano Milanino (MI)
Italia
Tel. +39 02 660591
Fax +39 02 66059500
<http://www.phoenixcontact.it>