

Custodia da incasso - RC-00000004200 - 1592589


Si ricorda che i dati qui indicati sono estrapolati dal catalogo online. Per informazioni e dati dettagliati, consultare la documentazione per l'utente. Si intendono applicate le Condizioni di utilizzo generali per i download da Internet.
(<http://phoenixcontact.it/download>)



Custodia da incasso, serie: RC, diritto, Bloccaggio a vite, M23, O-ring radiale, 4xM2,5, schermata: sì, spessore della parete min.: 2,7 mm, spessore della parete max.: 3,5 mm

RoHS IP67

Dati commerciali

Pezzi/conf.	40 PZ
Quantità di ordinazione minima	40 PZ
GTIN	 4 046356 191678
GTIN	4046356191678
Sales Key	ABRAAX

Dati tecnici

Generalità

Tipo di bloccaggio	Bloccaggio a vite
Avvitamento custodia Pg	senza
Tipo di montaggio	4x M2,5

Condizioni ambientali

Temperatura ambiente	-20 °C ... 125 °C
Grado di protezione	IP67

Materiale

Materiale custodia	Parti rotanti: lega rame-zinco (CuZn), parti in pressofuso: zinco (GD-Zn)
Materiale guarnizione e O-ring	FPM

Indicazioni a norma DIN EN 61984:2001

Altezza d'installazione max.	2000 m
------------------------------	--------

Environmental Product Compliance

REACH SVHC	Lead 7439-92-1
------------	----------------

Custodia da incasso - RC-00000004200 - 1592589

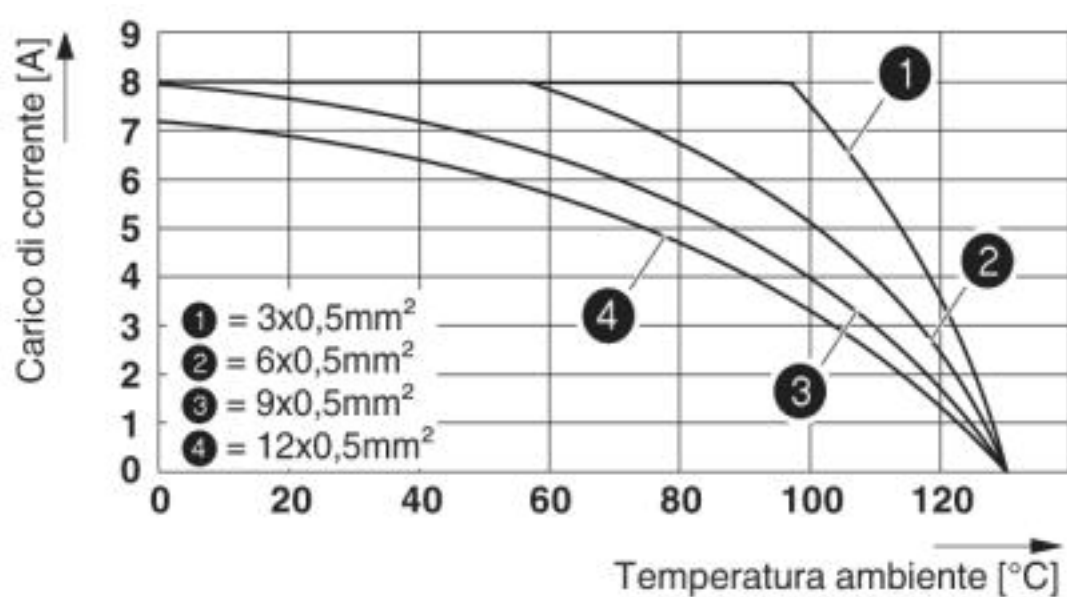
Dati tecnici

Environmental Product Compliance

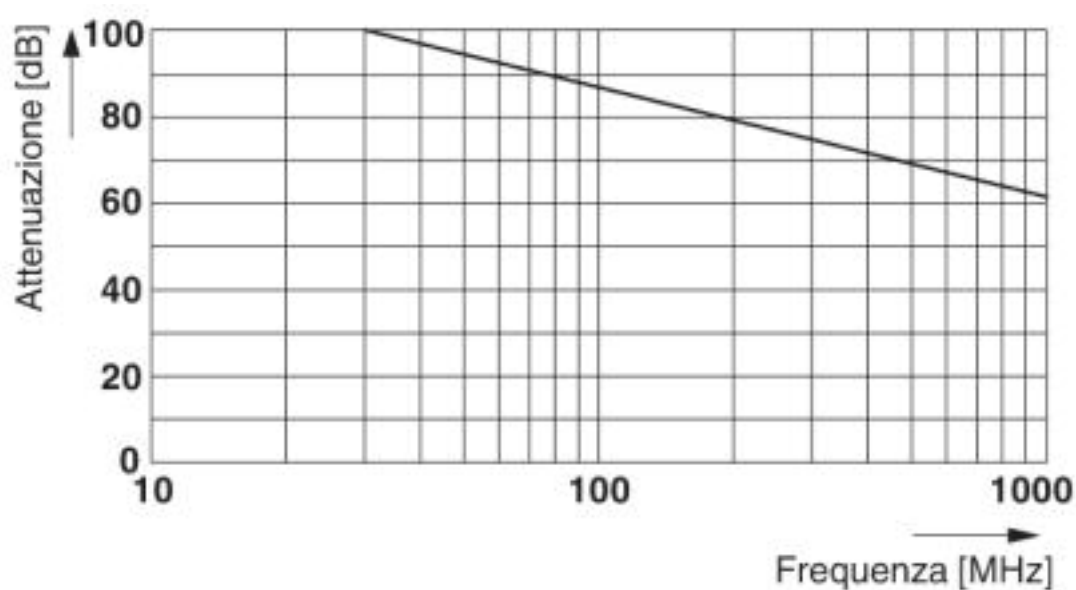
China RoHS	Periodo di utilizzo conforme a destinazione senza danni per l'ambiente (EFUP): 50 anni
	Le informazioni sulle sostanze pericolose si trovano nella dichiarazione del fabbricante alla voce "Downloads"

Disegni

Diagramma

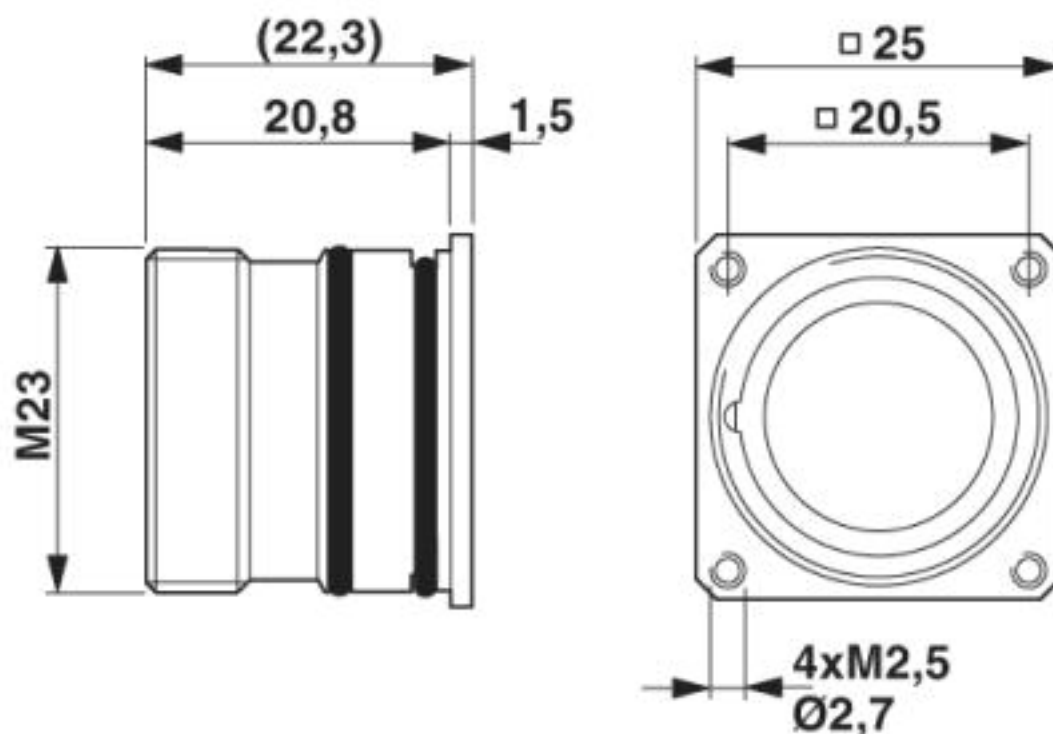


Diagramma

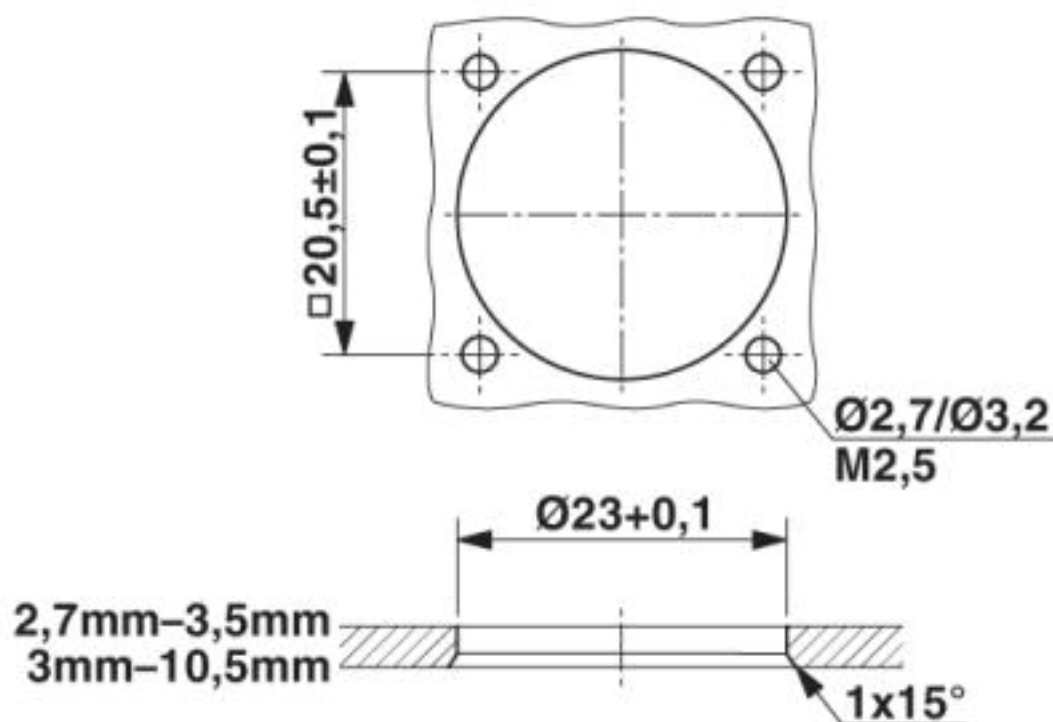


Custodia da incasso - RC-00000004200 - 1592589

Disegno quotato



Disegno quotato



Custodia da incasso - RC-00000004200 - 1592589

Classifiche

eCl@ss

eCl@ss 10.0.1	27440202
eCl@ss 4.0	27260700
eCl@ss 4.1	27260700
eCl@ss 5.0	27260700
eCl@ss 5.1	27261200
eCl@ss 6.0	27261200
eCl@ss 7.0	27440202
eCl@ss 8.0	27440202
eCl@ss 9.0	27440202

ETIM

ETIM 3.0	EC001121
ETIM 4.0	EC001121
ETIM 5.0	EC000437
ETIM 6.0	EC000437
ETIM 7.0	EC000437

UNSPSC

UNSPSC 6.01	43172015
UNSPSC 7.0901	43201404
UNSPSC 11	43172015
UNSPSC 12.01	43201404
UNSPSC 13.2	31261501
UNSPSC 18.0	31261501
UNSPSC 19.0	31261501
UNSPSC 20.0	31261501
UNSPSC 21.0	31261501

Omologazioni

Omologazioni

Omologazioni

EAC

Omologazioni Ex

Dettagli omologazione

Custodia da incasso - RC-00000004200 - 1592589

Omologazioni

EAC



B.01742

Phoenix Contact 2020 © - all rights reserved
<http://www.phoenixcontact.com>

PHOENIX CONTACT S.p.A.
Via Bellini, 39/41
20095 Cusano Milanino (MI)
Italia
Tel. +39 02 660591
Fax +39 02 66059500
<http://www.phoenixcontact.it>