



# CorePro LED PLT 4P



## CorePro LED PLT HF 9W 840 4P GX24q-3

CorePro, LED, PL-T, HF, 127 mm, 9 W, 26W PL-T, 4000 K, 1100 lm, CRI 82, 30000 ore

CorePro LED PLT 4P integra una sorgente luminosa LED in una forma e dimensione tipico delle lampade fluorescenti tradizionali. Questo prodotto è la soluzione ideale per il rinnovamento delle lampade nelle applicazioni d'illuminazione generale: soddisfa i requisiti d'illuminazione di base, offre risparmi energetici significativi e rispetta l'ambiente

### Dati del prodotto

Informazioni generali		Photobiological safety according to EN 62471	
Attacco	GX24Q-3 Rotatable end-cap	RG1	
Durata nominale	30.000 ore	Funzionamento e parte elettrica	
Ciclo di commutazione on/off	200.000	Frequenza di linea	20K-80K Hz
Lighting Technology	LED	Frequenza di ingresso	20 K-80 K Hz
Riferimento per la misurazione del flusso	Sphere	Consumo energetico	9 W
Periodo di garanzia	3 anni	Corrente lampada (Max)	400 mA
Dati tecnici di illuminazione		Corrente lampada (Min)	250 mA
Codice colore	840 [CCT of 4000K]	Tempo di avvio (Nom)	0,5 s
Angolo del fascio (Nom)	120 °	Tempo di riscaldamento per raggiungere il 60% del flusso luminoso	0.5 s
Flusso luminoso	1.100 lm	Fattore di potenza (frazione)	0.9
Designazione colore	Bianco freddo (CW)	Tensione (Nom)	20-60 V
Temperatura di colore correlata (Nom)	4000 K	LED alternative to fluorescent lamp power	26W PL-T
Efficienza luminosa (specificata) (Nom)	122 lm/W	Corrente di spunto di alimentazione	-
Uniformità del colore	<6	N. max lampade su MCB tipo B 10 A - Rete	-
Indice di resa cromatica (CRI)	82	N. max lampade su MCB tipo B 10 A - Reattore EM senza condensatore di rifasamento.	-
LLMF a fine durata vita nominale (Nom)	70 %		

## CorePro LED PLT 4P

N. max lampade su MCB tipo B 10 A - Reattore EM - con condensatore di rifasamento.	-
N. max lampade su MCB tipo B 16 A - Rete	-
N. max lampade su MCB tipo B 16 A - Reattore EM - senza condensatore di rifasamento.	-
N. max lampade su MCB tipo B 16 A - Reattore EM - con condensatore di rifasamento.	-
Compatibilità del ballast	HF

### Temperatura

Temp. massima involucro (Nom)	65 °C
-------------------------------	-------

### Controlli e dimmerazione

Dimmerabile	No
-------------	----

### Meccanica e corpo

Finitura lampadina	Smerigliata
Materiale della lampadina	Plastica
Lunghezza prodotto	127 mm
Forma lampadina	PL-T
Peso netto (Pezzo)	0,124 kg

### Approvazione e applicazione

Classe di efficienza energetica	E
Prodotto per il risparmio energetico	Si
Marchi di approvazione	Conformità RoHS Certificato KEMA Keur

Consumo energetico kWh/1000 h	9 kWh
Numero di registrazione EPREL	1361423
Marchio CE	Si
Conformità a RoHS EU	Si
Intervallo temperatura ambiente	Da -20 °C a 35 °C

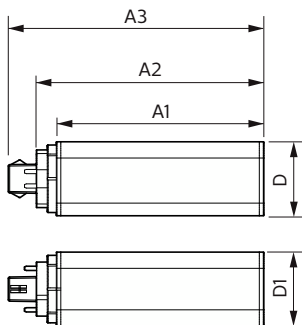
### Condizioni di applicazione

Tecnologia wireless	Non applicabile
---------------------	-----------------

### Dati del prodotto

Nome prodotto ordine	CorePro LED PLT HF 9W 840 4P GX24q-3
Nome completo prodotto	CorePro LED PLT HF 9W 840 4P GX24q-3
Full EOC	871951448782600
Descrizione codice locale	PLTLED4P26840
Codice d'ordine	48782600
Codice materiale (12NC)	929003576602
Codice locale	PLTLED4P26840
Numeratore - Quantità per confezione	1
EAN/UPC - Prodotto/scatola	8719514487826
Numeratore - Confezioni per scatola esterna	20
EAN/UPC - Case	8719514487833

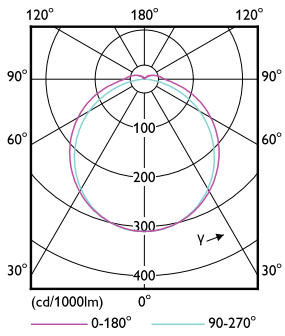
## Disegno tecnico



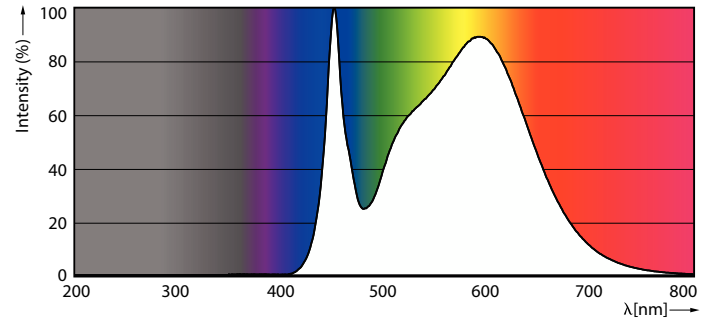
Product	D1	D2	A1	A2	A3
CorePro LED PLT HF 9W 840 4P GX24q-3	42 mm	42 mm	115 mm	127 mm	142 mm

# CorePro LED PLT 4P

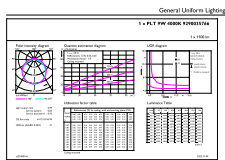
## Fotometrie



Light Distribution Diagram - CorePro LED PLT HF 9W 840 4P GX24q-3



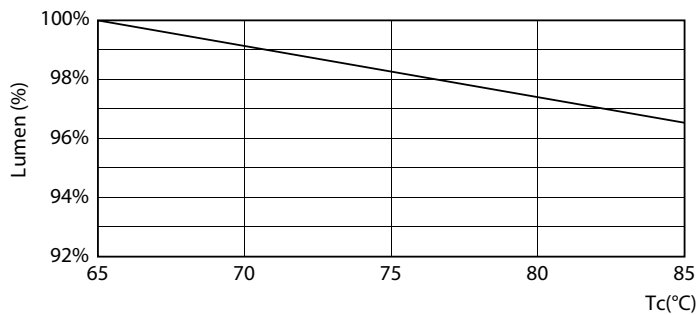
Spectral Power Distribution Colour - CorePro LED PLT HF 9W 840 4P GX24q-3



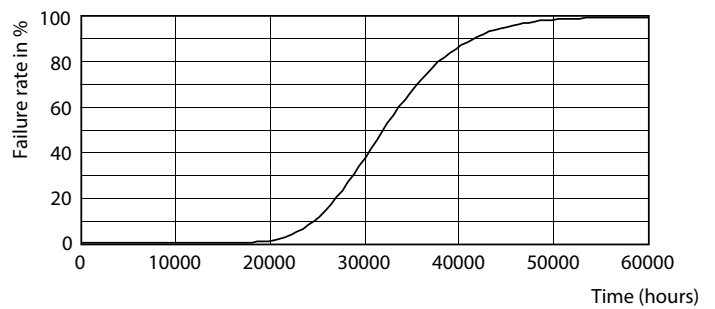
General uniform lighting - CorePro LED PLT HF 9W 840 4P GX24q-3

General uniform lighting - CorePro LED PLT HF 9W 840 4P GX24q-3

## Durata



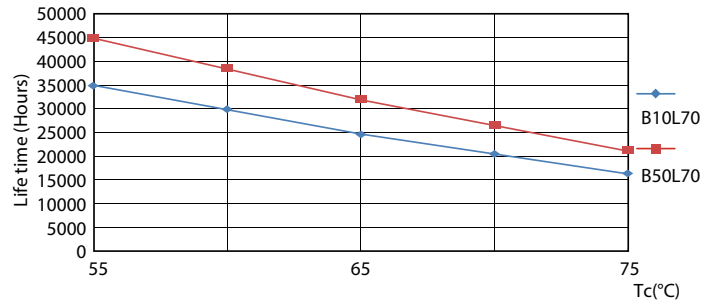
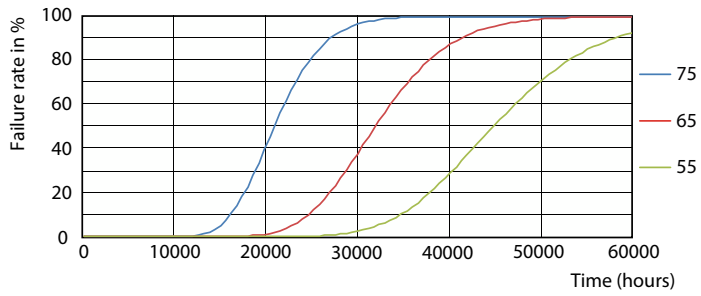
Lumen Maintenance Diagram - CorePro LED PLT HF 9W 840 4P GX24q-3



Life Expectancy Diagram

# CorePro LED PLT 4P

## Durata



FailureRate

LifetimeVsTc



Lumen Maintenance Diagram - CorePro LED PLT HF 9W 840 4P GX24q-3

