



# CorePro LED PLS



## CorePro LED PLS 5W 840 2P G23

CorePro, LED, PL-S, EM/Mains, 144 mm, 5 W, 9/11W PL-S, 4000 K, 550 lm, CRI 82, 30000 ore

Philips CorePro LED PLS sostituisce lefluorescente tradizionale PLS . Con questa soluzione è più facile sostituire le lampade tradizionali nelle applicazioni d'illuminazione generale: soddisfa i requisiti d'illuminazione di base, offre significativi risparmi energetici e rispetta l'ambiente.

### Dati del prodotto

| Informazioni generali                     |                    |
|---|--------------------|
| Attacco                                   | G23                |
| Durata nominale                           | 30.000 ore         |
| Ciclo di commutazione on/off              | 50.000             |
| Lighting Technology                       | LED                |
| Riferimento per la misurazione del flusso | Sphere             |
| Periodo di garanzia                       | 3 anni             |
| Dati tecnici di illuminazione             |                    |
| Codice colore                             | 840 [CCT of 4000K] |
| Angolo del fascio (Nom)                   | 120 °              |
| Flusso luminoso                           | 550 lm             |
| Designazione colore                       | Bianco freddo (CW) |
| Temperatura di colore correlata (Nom)     | 4000 K             |
| Efficienza luminosa (specificata) (Nom)   | 110 lm/W           |
| Uniformità del colore                     | <6                 |
| Indice di resa cromatica (CRI)            | 82                 |
| LLMF a fine durata vita nominale (Nom)    | 70 %               |

| Photobiological safety according to EN 62471                                       | RG0           |
|--|---------------|
| Funzionamento e parte elettrica  |               |
| Frequenza di ingresso  | Da 50 a 60 Hz |
| Consumo energetico   | 5 W           |
| Corrente lampada (Nom)   | 31 mA         |
| Tempo di avvio (Nom)   | 0,5 s         |
| Tempo di riscaldamento per raggiungere il 60% del flusso luminoso                  | 0,5 s         |
| Fattore di potenza (frazione)  | 0,9           |
| Tensione (Nom)   | 220-240 V     |
| LED alternative to fluorescent lamp power  | 9/11W PL-S    |
| Corrente di spunto di alimentazione  | 6,6           |
| N. max lampade su MCB tipo B 10 A - Rete   | 116           |
| N. max lampade su MCB tipo B 10 A - Reattore EM senza condensatore di rifasamento. | 355           |
| N. max lampade su MCB tipo B 10 A - Reattore EM con condensatore di rifasamento.   | -             |
| N. max lampade su MCB tipo B 16 A - Rete   | 186           |

## CorePro LED PLS

|   |   |
|---|---|
| N. max lampade su MCB tipo B 16 A - Reattore EM | 569   |
| senza condensatore di rifasamento.              |   |
| N. max lampade su MCB tipo B 16 A - Reattore EM | -   |
| con condensatore di rifasamento.                |   |
| Compatibilità del ballast                       | EM/Mains  |
| <b>Temperatura</b>                              |   |
| Temp. massima involucro (Nom)                   | 50 °C   |
| <b>Controlli e dimmerazione</b>                 |   |
| Dimmerabile                                     | No  |
| <b>Meccanica e corpo</b>                        |   |
| Finitura lampadina                              | Smerigliata   |
| Materiale della lampadina                       | Plastica  |
| Lunghezza prodotto                              | 144 mm  |
| Forma lampadina                                 | PL-S  |
| Peso netto (Pezzo)                              | 0,043 kg  |
| <b>Approvazione e applicazione</b>              |   |
| Classe di efficienza energetica                 | E   |
| Prodotto per il risparmio energetico            | Si  |
| Marchi di approvazione                          | Conformità RoHS Marchio CE<br>Certificato KEMA Keur |
| Consumo energetico kWh/1000 h                   | 5 kWh   |

|                                 |                 |
|---------------------------------|-----------------|
| Numero di registrazione EPREL   | 1820623         |
| Marchio CE                      | Si              |
| Conformità a RoHS EU            | Si              |
| Valore di tremolio (PstLM)      | 1               |
| Effetto stroboscopico           | 0,4             |
| Intervallo temperatura ambiente | Da -20 a +45 °C |

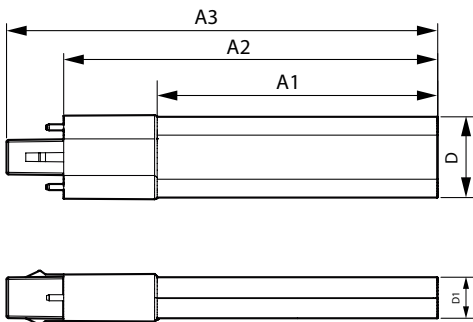
### Condizioni di applicazione

|                     |                 |
|---------------------|-----------------|
| Tecnologia wireless | Non applicabile |
|---------------------|-----------------|

### Dati del prodotto

|   |                               |
|---|-------------------------------|
| Nome prodotto ordine                        | CorePro LED PLS 5W 840 2P G23 |
| Nome completo prodotto                      | CorePro LED PLS 5W 840 2P G23 |
| Full EOC                                    | 872016928660300               |
| Descrizione codice locale                   | PLSLED2P9840G2                |
| Codice d'ordine                             | 28660300                      |
| Codice materiale (12NC)                     | 929003756902                  |
| Codice locale                               | PLSLED2P9840G2                |
| Numeratore - Quantità per confezione        | 1                             |
| EAN/UPC - Prodotto/scatola                  | 8720169286603                 |
| Numeratore - Confezioni per scatola esterna | 20                            |
| EAN/UPC - Case                              | 8720169286610                 |

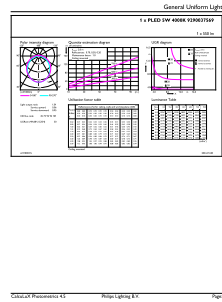
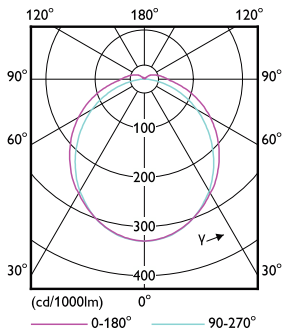
## Disegno tecnico



| Product                       | D1    | D     | A1     | A2     | A3     |
|-------------------------------|-------|-------|--------|--------|--------|
| CorePro LED PLS 5W 840 2P G23 | 16 mm | 31 mm | 108 mm | 144 mm | 166 mm |

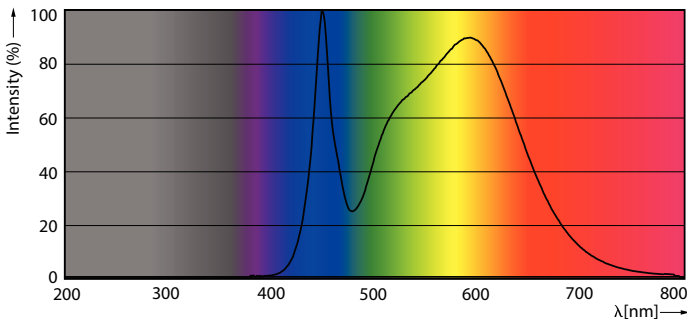
# CorePro LED PLS

## Fotometrie



Light Distribution Diagram - CorePro LED PLS 5W 840 2P G23

General uniform lighting - CorePro LED PLS 5W 840 2P G23

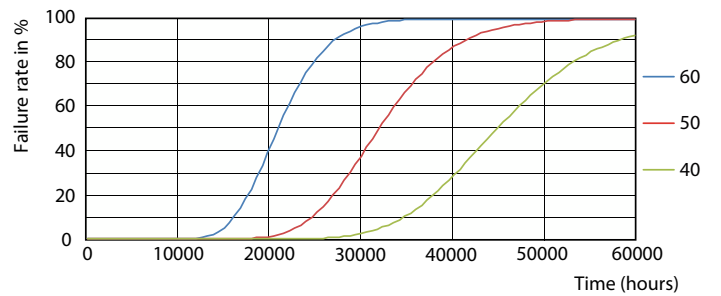


Spectral Power Distribution Colour - CorePro LED PLS 5W 840 2P G23

## Durata



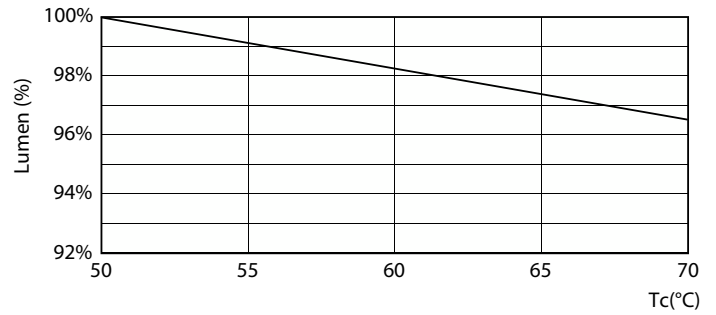
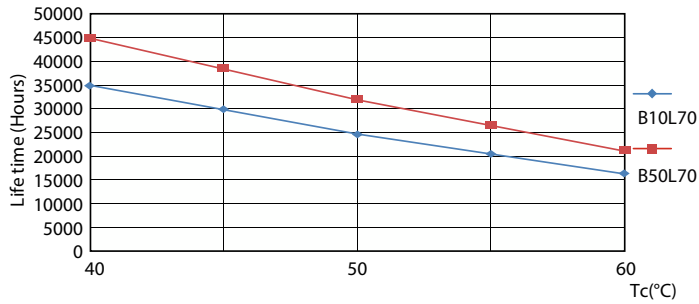
Life Expectancy Diagram



FailureRate

# CorePro LED PLS

## Durata



LifetimeVsTc

Lumen Maintenance Diagram - CorePro LED PLS 5W 840 2P G23



Lumen Maintenance Diagram - CorePro LED PLS 5W 840 2P G23

